

Ruzafa, Valencia

REF. VV2509073

# Ático dúplex en venta en Ruzafa

## Características

Superficie

**152 m<sup>2</sup>**

Dormitorios

**3**

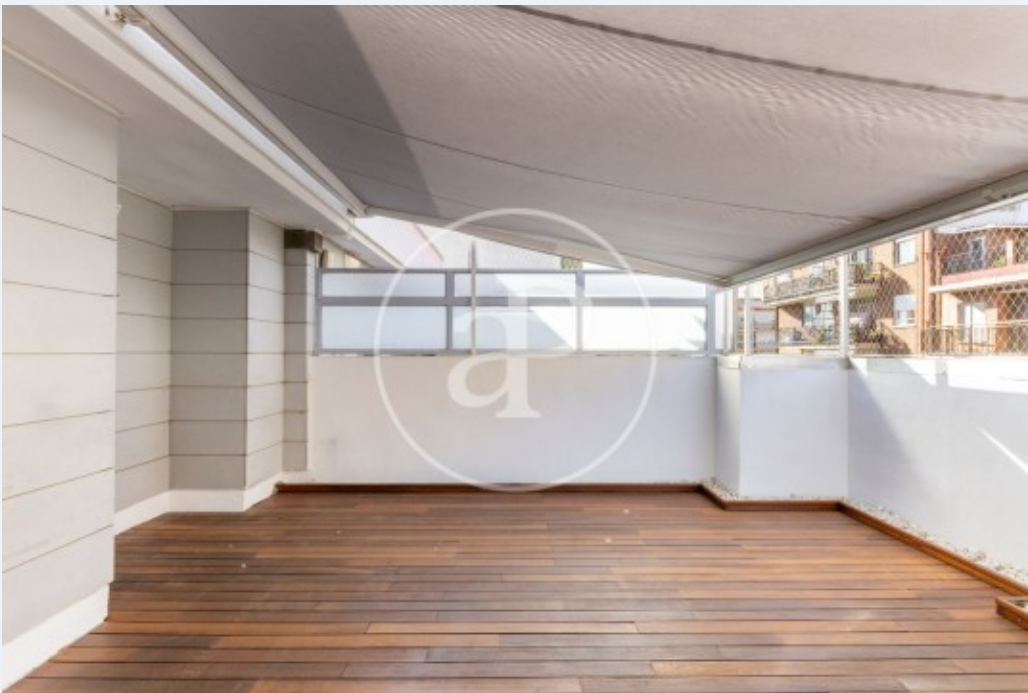
Baños

**2**

- ✓ Vistas
- ✓ Calefacción
- ✓ AACC
- ✓ Terraza
- ✓ Ascensor

Precio

**1.050.000 €**



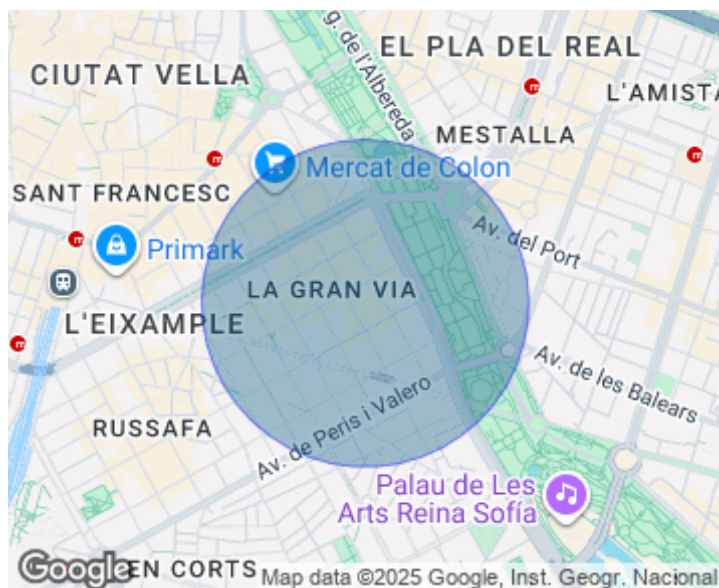
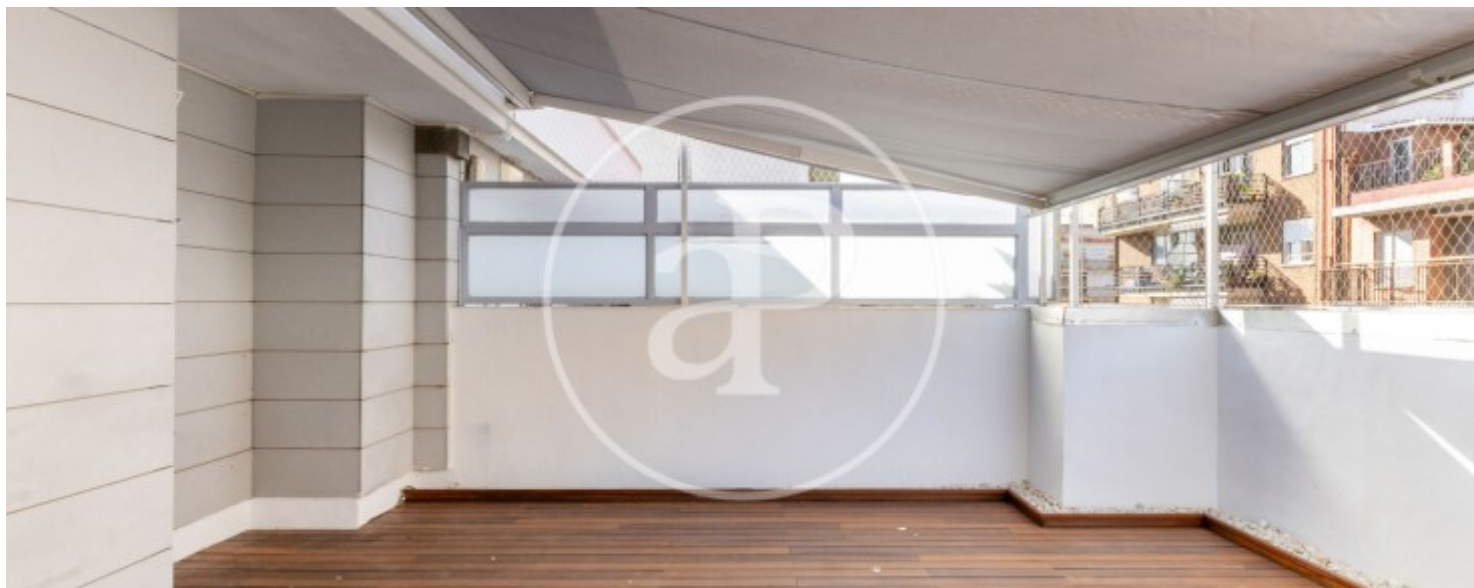
Ático Dúplex con Terraza en Ruzafa – Una Joya Única en el Ensanche de Valencia aProperties Real Estate tiene el placer de presentarle este espectacular ático dúplex situado en una de las zonas más demandadas y vibrantes de Valencia: el Ensanche, concretamente en el corazón de Ruzafa. Se trata de una vivienda exclusiva que combina amplitud, luminosidad, comodidad y una ubicación inmejorable, ideal tanto para familias que buscan su hogar definitivo como para aquellos que desean disfrutar del estilo de vida cosmopolita que caracteriza a este barrio. Con una superficie de 152 m<sup>2</sup> según catastro, este inmueble ofrece una distribución muy práctica y pensada para aprovechar cada metro. En la planta principal encontramos un

amplio y luminoso salón-comedor con salida directa a una magnífica terraza, un espacio perfecto para disfrutar de reuniones con amigos, comidas familiares al aire libre o, simplemente, relajarse bajo el sol mediterráneo. Esta terraza, equipada con toldo mecanizado, se convierte en el rincón ideal para aprovechar al máximo las tardes de verano. La planta también alberga una cocina independiente totalmente equipada, con salida a un balcón muy funcional, así como un dormitorio con armarios empotrados y un baño completo. En la planta...

**Contacta con nosotros,**  
estaremos encantados de atenderte,  
para ofrecerte más detalles e información.

Ruzafa, Valencia

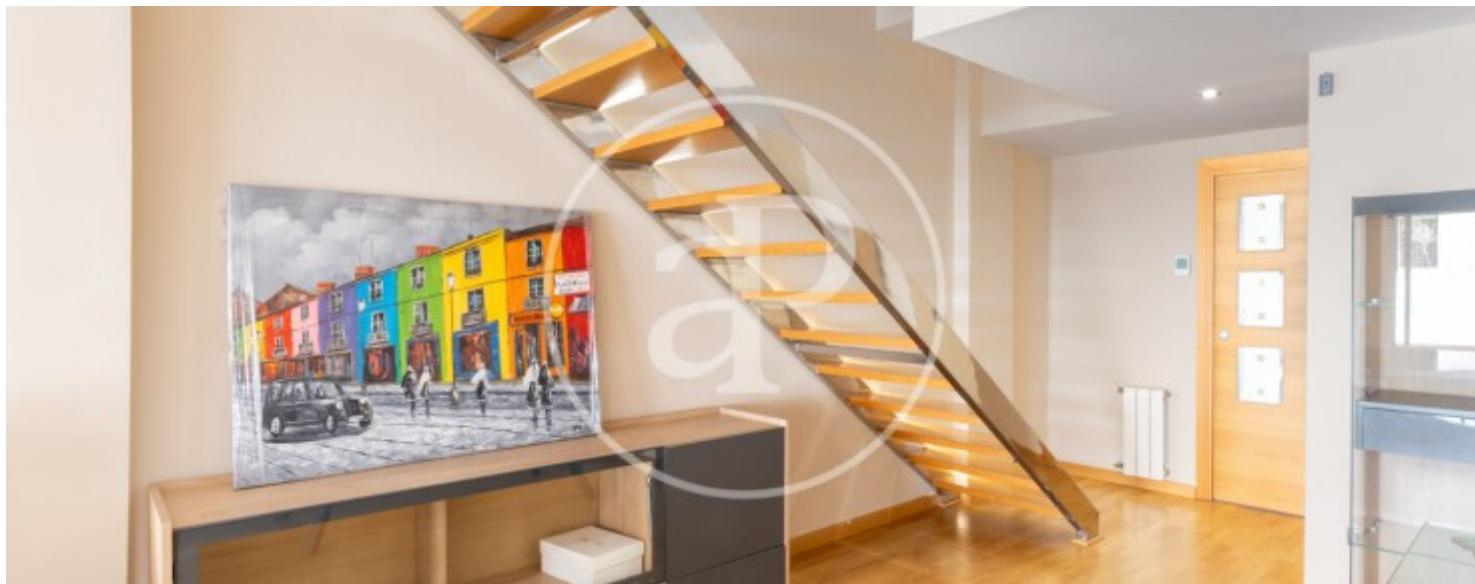
REF. VV2509073





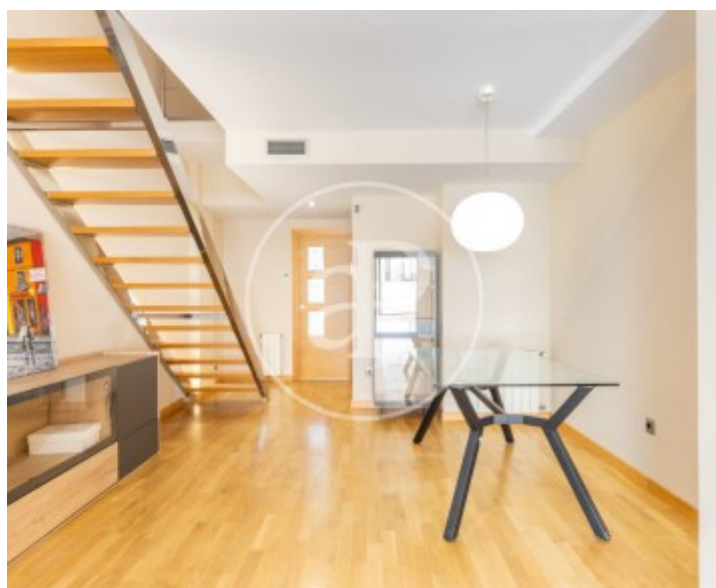
Ruzafa, Valencia

REF. VV2509073



Ruzafa, Valencia

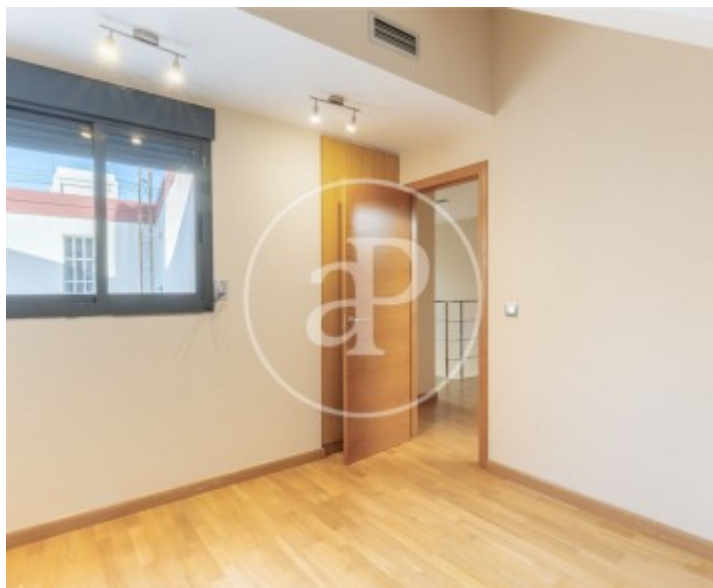
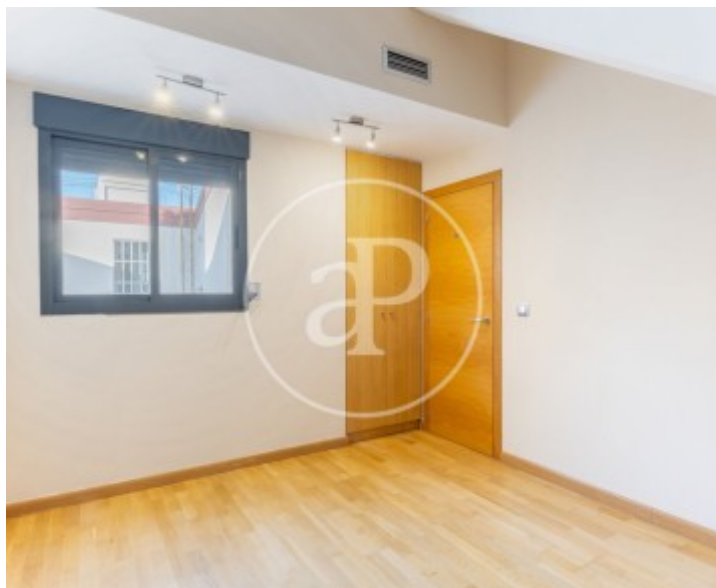
REF. VV2509073





Ruzafa, Valencia

REF. VV2509073



Los datos de cada inmueble no son parte de una oferta o contrato. No debe considerar exactos o factuales las declaraciones hechas por aProperties, verbalmente o por escrito, respecto del inmueble, el estado en que se encuentra o su valor. Las fotografías sólo muestran partes determinadas del inmueble tal y como eran en el momento que se tomaron. Las áreas, dimensiones y las distancias que se proporcionan sólo son aproximadas y deben ser comprobadas por el cliente. Las imágenes generadas por ordenador solo son una indicación de la posible apariencia del inmueble, y pueden cambiar en cualquier momento. La información respecto a un inmueble es susceptible de cambiar en cualquier momento.

Para **más información** o  
para concertar una cita

[apropertiesvalencia@aproperties.es](mailto:apropertiesvalencia@aproperties.es)  
Tel: 96 128 59 65  
[www.aproperties.es](http://www.aproperties.es)