

Benimaclet, Valencia

REF. VV2506049

# Piso en venta en Guardia Civil

## Características

Superficie

**115 m<sup>2</sup>**

Dormitorios

**3**

Baños

**2**

- ✓ Calefacción
- ✓ AACC
- ✓ Patio
- ✓ Conserje
- ✓ Amueblado
- ✓ Terraza
- ✓ Vigilancia

Precio

**610.000 €**



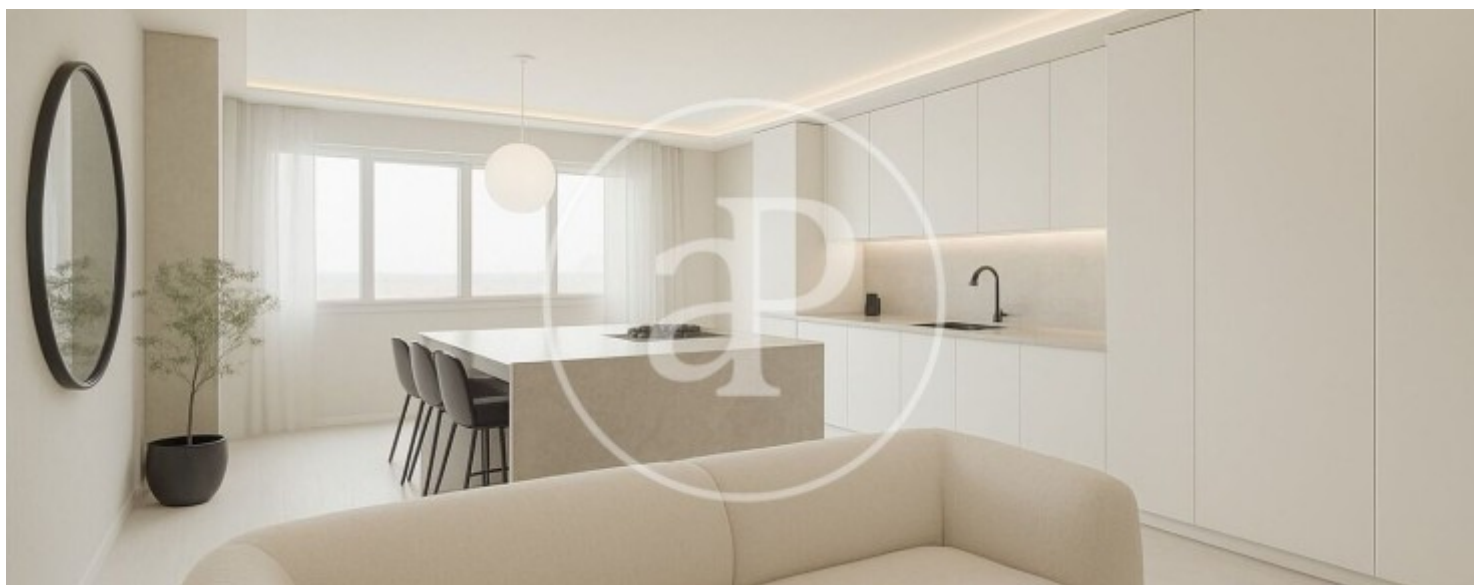
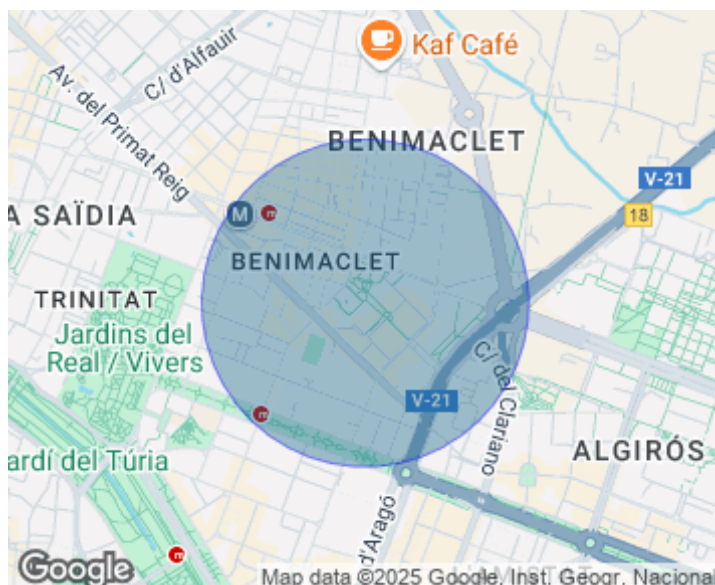
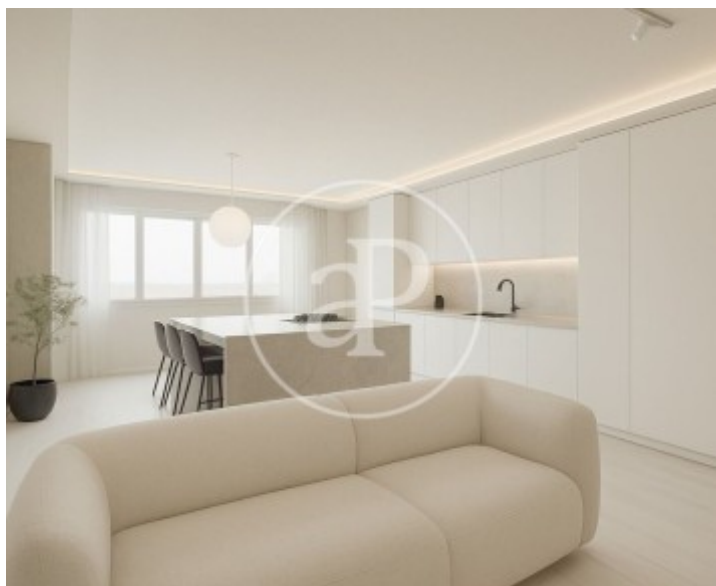
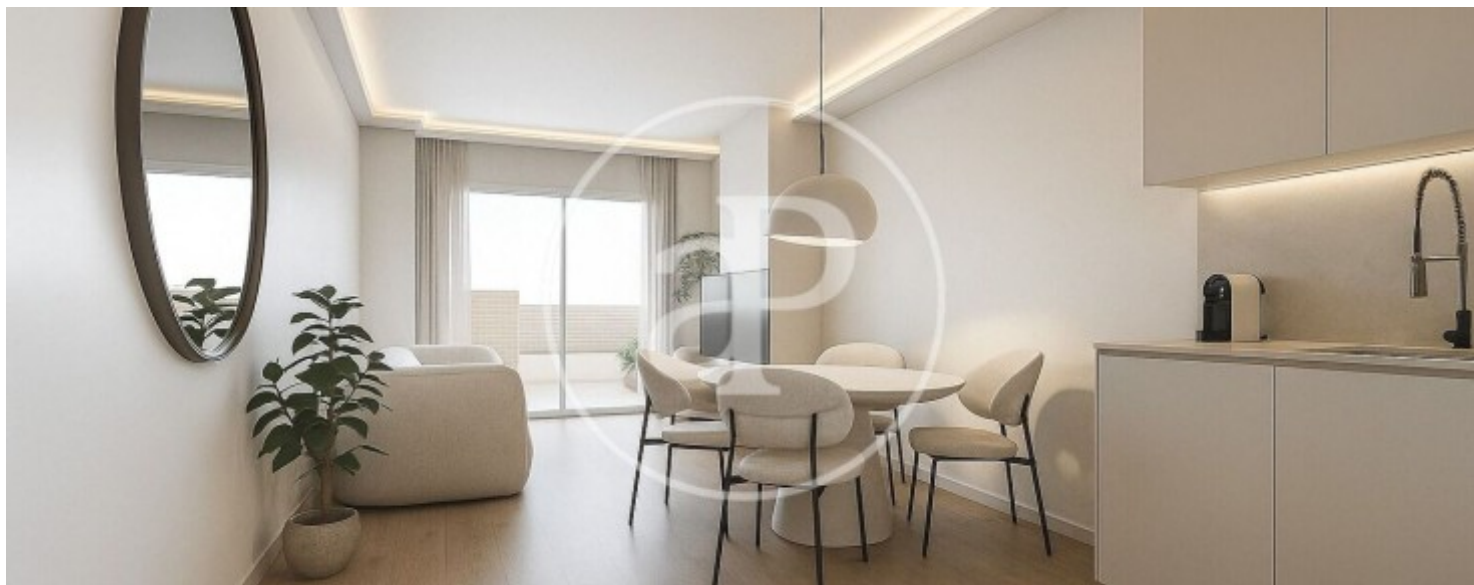
¡aProperties tiene el placer de presentar este exclusivo piso de alta calidad en Parque Guardia Civil, muy cerca de las universidades! Si estás buscando vivir en uno de los barrios más emblemáticos y vibrantes de Valencia, ¡esta es tu oportunidad! aProperties te ofrece este fantástico piso, ideal para quienes valoran la calidad, la comodidad y una ubicación privilegiada en Parque Guardia Civil, Benimaclet. La vivienda cuenta con tres habitaciones luminosas, perfectas para disfrutar de un ambiente tranquilo y relajado, y dos baños completos (uno de ellos en suite), con acabados de alta gama pensados para ofrecer el máximo confort. El amplio salón es el espacio ideal para descansar y compartir momentos en familia. La cocina, abierta al

salón, está totalmente equipada con electrodomésticos integrados, garantizando funcionalidad y estilo en el día a día. Además, dispone de una espectacular terraza de 99,74m<sup>2</sup>, perfecta para disfrutar de las vistas y del excelente clima de Valencia; el rincón ideal para relajarte al aire libre. Entre sus detalles destacados se encuentra el suelo laminado de alta calidad, que aporta un toque elegante y moderno a todas las estancias. El aire acondicionado por conductos permite mantener una temperatura óptima durante todo el año....

**Contacta con nosotros,**  
estaremos encantados de atenderte,  
para ofrecerte más detalles e información.

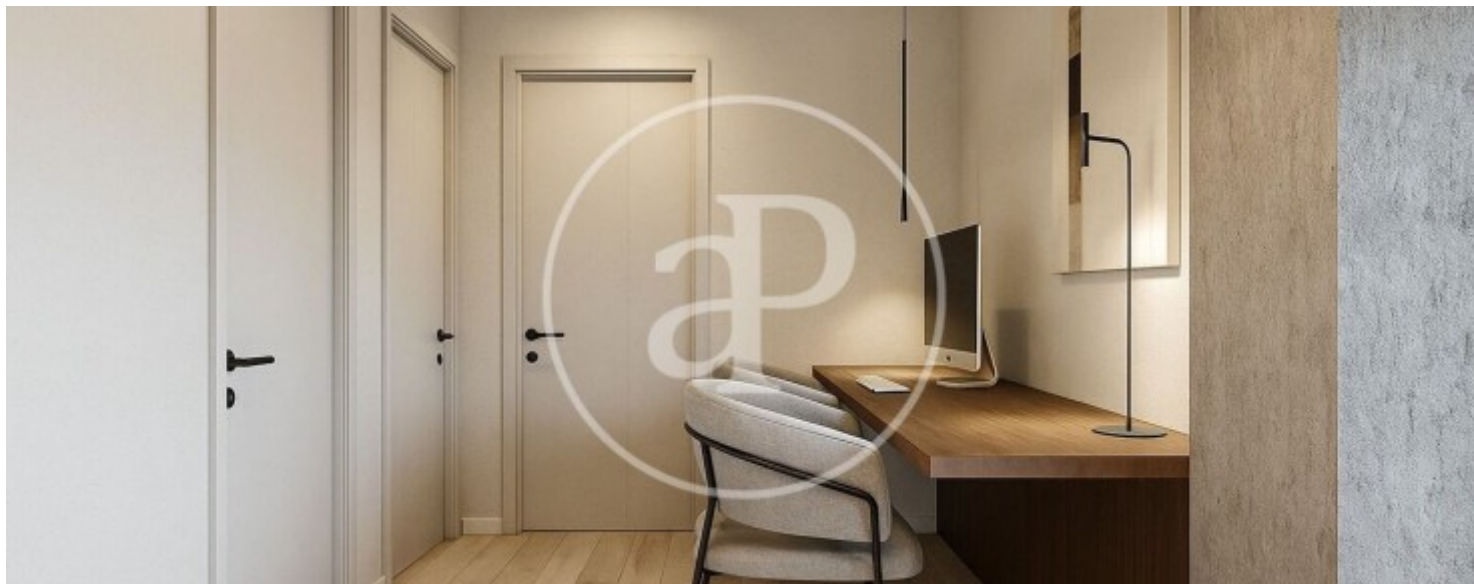
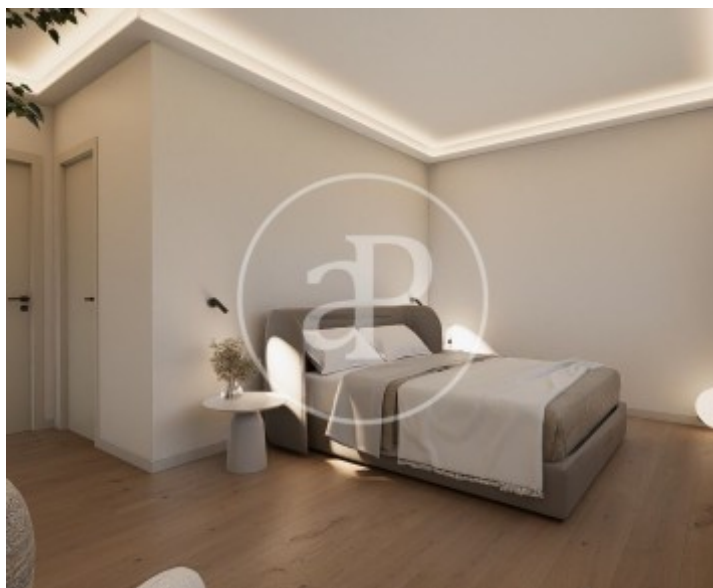
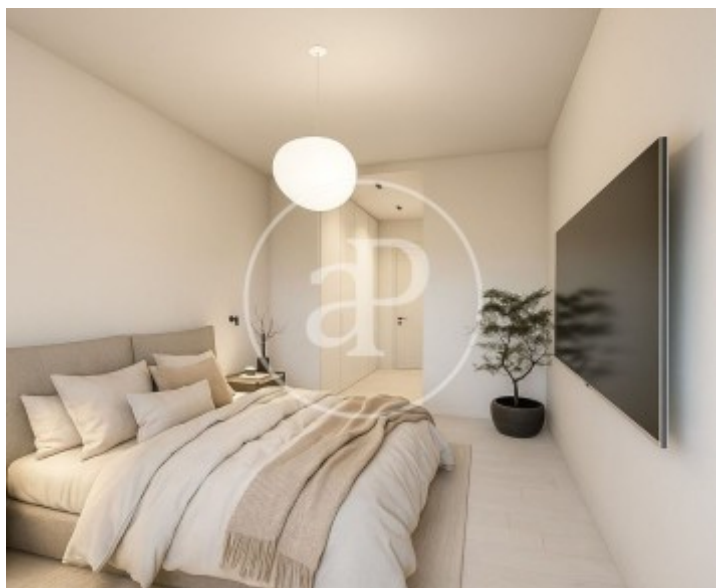
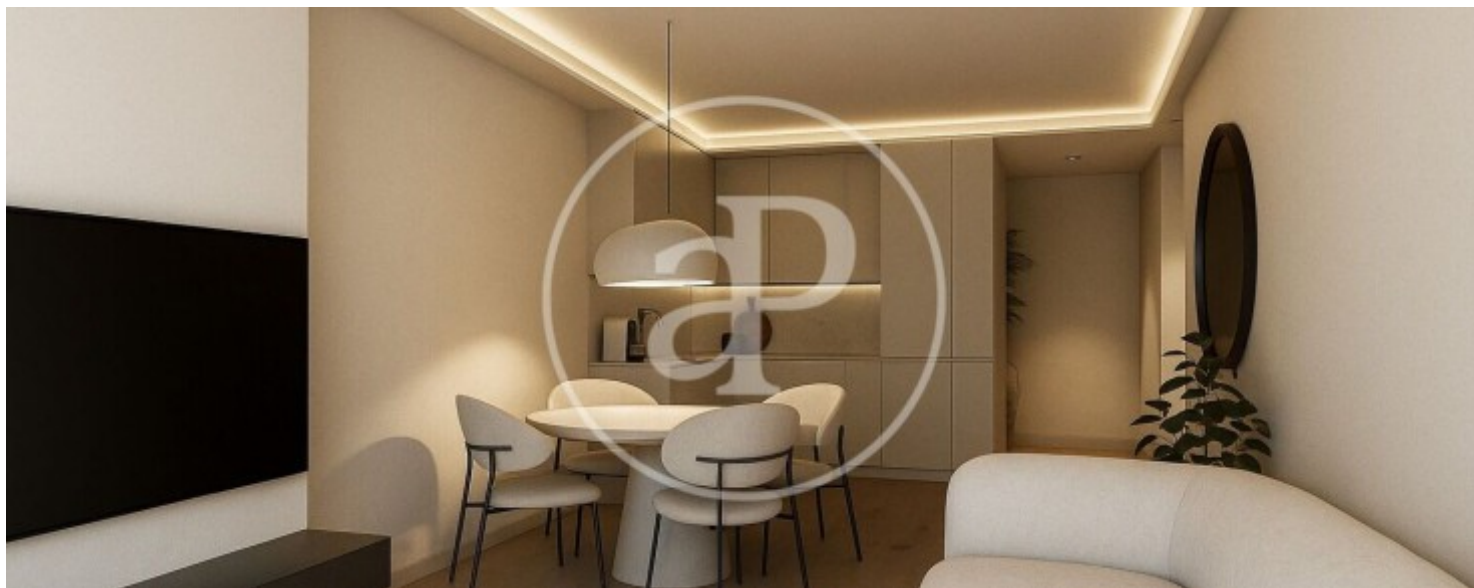
Benimaclet, Valencia

REF. VV2506049



Benimaclet, Valencia

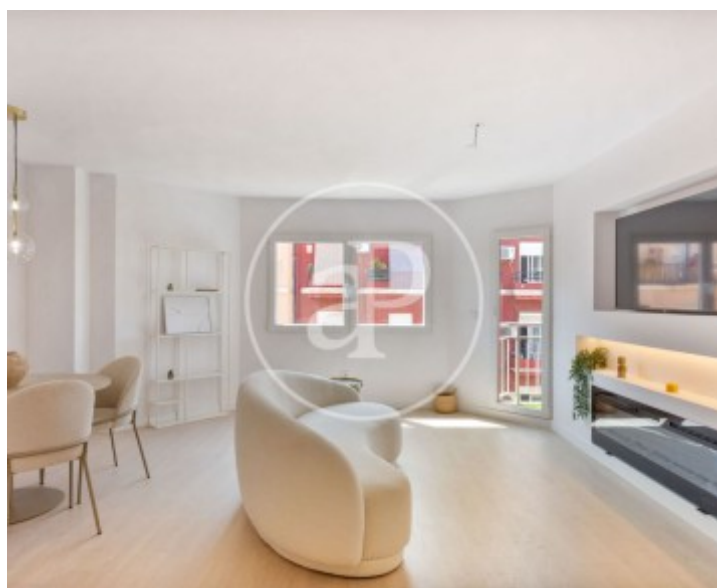
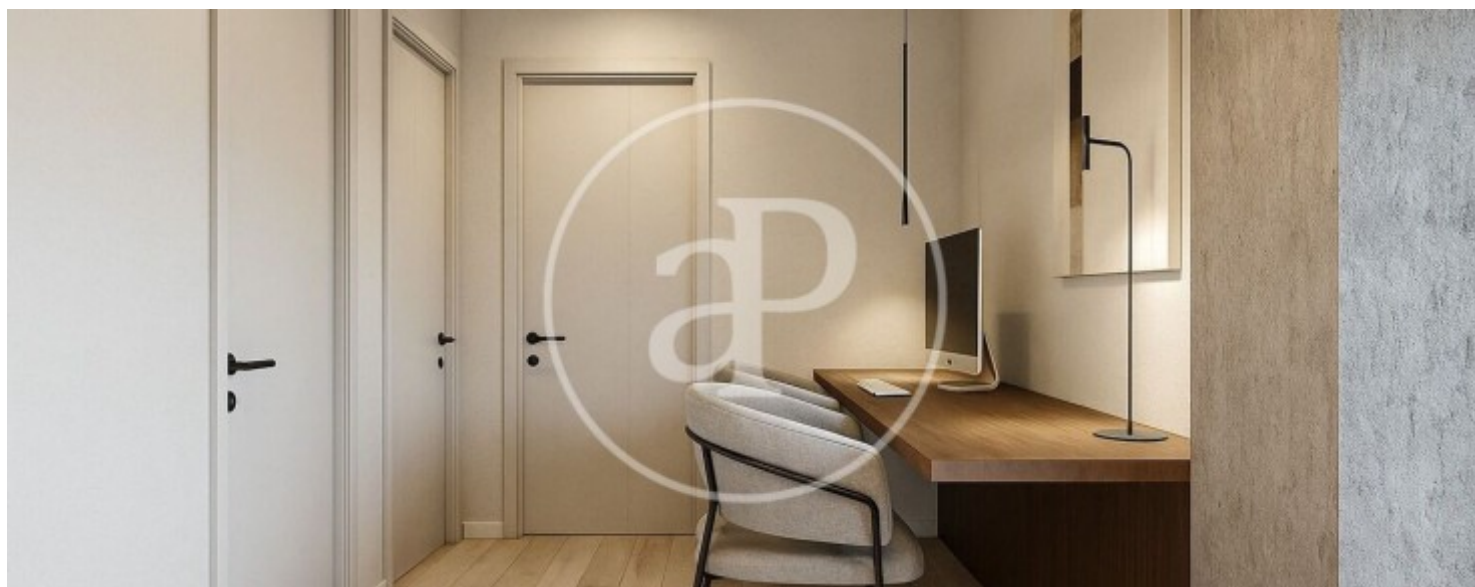
REF. VV2506049





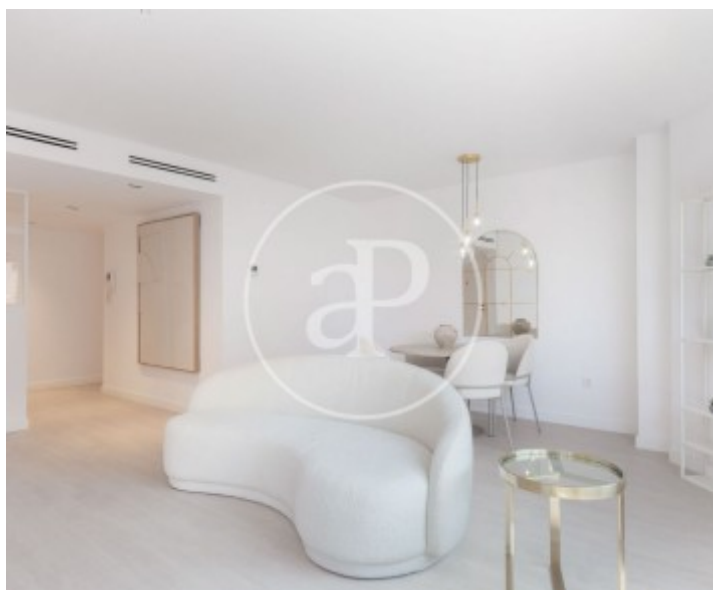
Benimaclet, Valencia

REF. VV2506049



Benimaclet, Valencia

REF. VV2506049



Los datos de cada inmueble no son parte de una oferta o contrato. No debe considerar exactos o factuales las declaraciones hechas por aProperties, verbalmente o por escrito, respecto del inmueble, el estado en que se encuentra o su valor. Las fotografías sólo muestran partes determinadas del inmueble tal y como eran en el momento que se tomaron. Las áreas, dimensiones y las distancias que se proporcionan sólo son aproximadas y deben ser comprobadas por el cliente. Las imágenes generadas por ordenador solo son una indicación de la posible apariencia del inmueble, y pueden cambiar en cualquier momento. La información respecto a un inmueble es susceptible de cambiar en cualquier momento.

Para **más información** o  
para concertar una cita

[apropertiesvalencia@aproperties.es](mailto:apropertiesvalencia@aproperties.es)  
Tel: 96 128 59 65  
[www.aproperties.es](http://www.aproperties.es)