

Benicalap, Valencia

REF. AV2511052

# Piso en alquiler en Torre Ikon

## Características

Superficie  
**160 m<sup>2</sup>**

Dormitorios  
**3**

Baños  
**2**

- ✓ Vistas
- ✓ Calefacción
- ✓ Amueblado
- ✓ Trastero
- ✓ AACC
- ✓ Patio
- ✓ Piscina
- ✓ Gimnasio
- ✓ Ascensor
- ✓ Vigilancia
- ✓ Conserje
- ✓ Tiene parking

Precio  
**3.500 €**



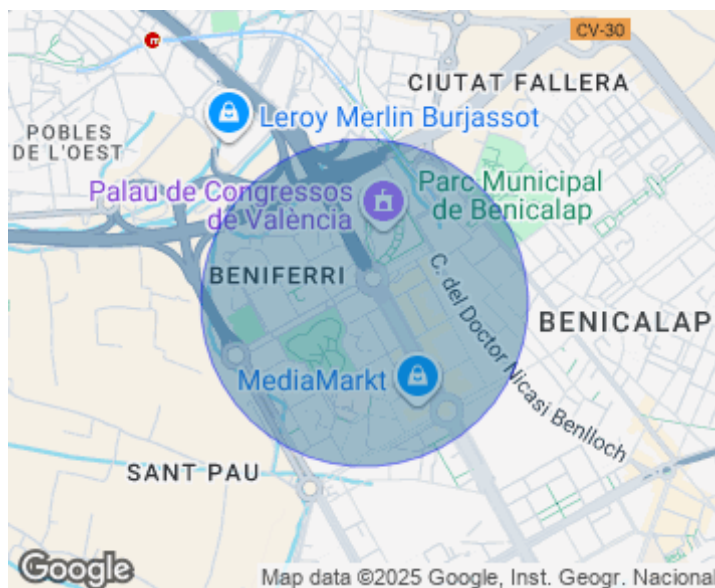
aProperties presenta este exclusivo piso de 160 m<sup>2</sup> en la prestigiosa Torre Ikon, una vivienda de diseño contemporáneo que destaca por su luminosidad excepcional y su ambiente sofisticado. Al entrar, se accede a un amplio espacio abierto donde la cocina de líneas modernas se integra con el salón, creando una zona social espaciosa y elegante con vistas espectaculares sobre la ciudad. La zona de noche alberga tres dormitorios y dos baños, distribuidos con gran funcionalidad y estilo. Es uno de los pisos más amplios del edificio, con acabados de alta calidad, mobiliario nuevo y un diseño cuidado en tonos neutros que transmiten armonía y confort. La Torre Ikon ofrece exclusivas zonas comunitarias, con una impresionante piscina, gimnasio totalmente

equipado, espacios comunes ideales para eventos previa solicitud y servicio de vigilancia 24 horas con conserje, garantizando la máxima seguridad y tranquilidad. Un hogar moderno y exclusivo en una de las torres más emblemáticas de la ciudad.

**Contacta con nosotros,**  
estaremos encantados de atenderte,  
para ofrecerte más detalles e información.

Benicalap, Valencia

REF. AV2511052





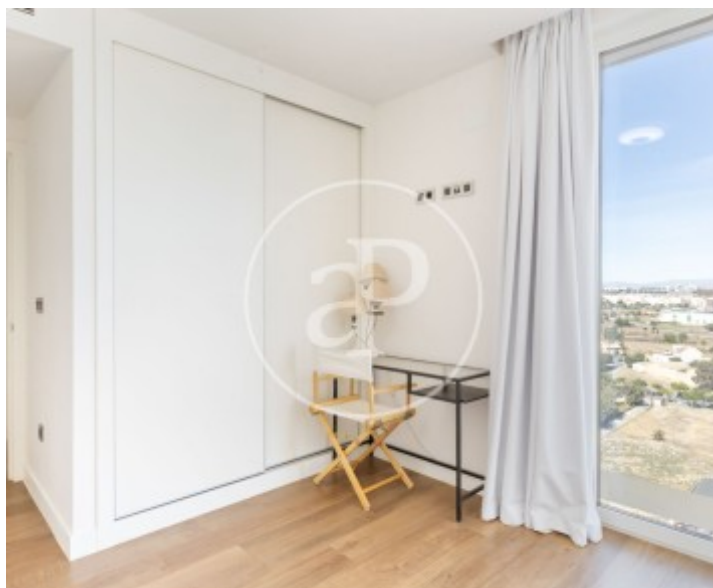
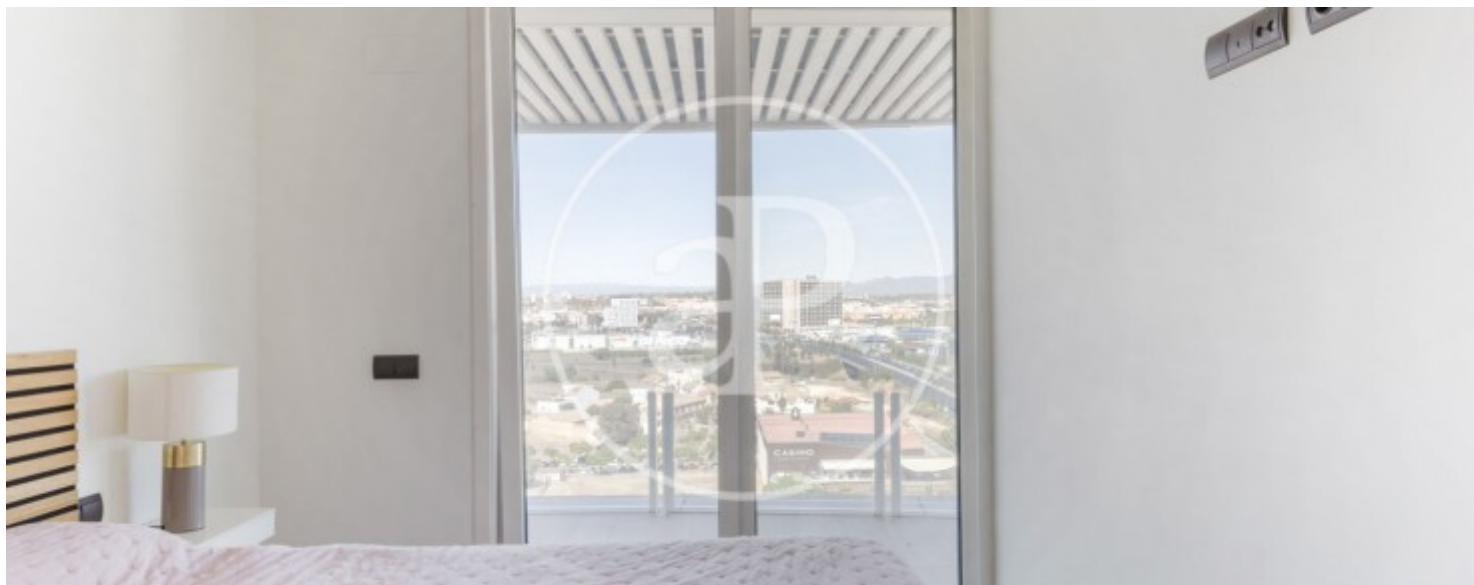
Benicalap, Valencia

REF. AV2511052



Benicalap, Valencia

REF. AV2511052



Benicalap, Valencia

REF. AV2511052



Los datos de cada inmueble no son parte de una oferta o contrato. No debe considerar exactos o factuales las declaraciones hechas por aProperties, verbalmente o por escrito, respecto del inmueble, el estado en que se encuentra o su valor. Las fotografías sólo muestran partes determinadas del inmueble tal y como eran en el momento que se tomaron. Las áreas, dimensiones y las distancias que se proporcionan sólo son aproximadas y deben ser comprobadas por el cliente. Las imágenes generadas por ordenador solo son una indicación de la posible apariencia del inmueble, y pueden cambiar en cualquier momento. La información respecto a un inmueble es susceptible de cambiar en cualquier momento.

Para **más información** o  
para concertar una cita

[apropertiesvalencia@aproperties.es](mailto:apropertiesvalencia@aproperties.es)  
Tel: 96 128 59 65  
[www.aproperties.es](http://www.aproperties.es)