

Recoletos, Madrid

REF. VM2405012

# Piso en venta en Recoletos

## Características

- ✓ Vistas
- ✓ Trastero
- ✓ Terraza
- ✓ Conserje
- ✓ Calefacción
- ✓ AACC
- ✓ Ascensor

Superficie  
**449 m<sup>2</sup>**

Dormitorios  
**4**

Baños  
**4**

Precio  
**5.900.000 €**



## Vivienda reformada en finca espectacular, de corte clásico en calle representativa de Recoletos.

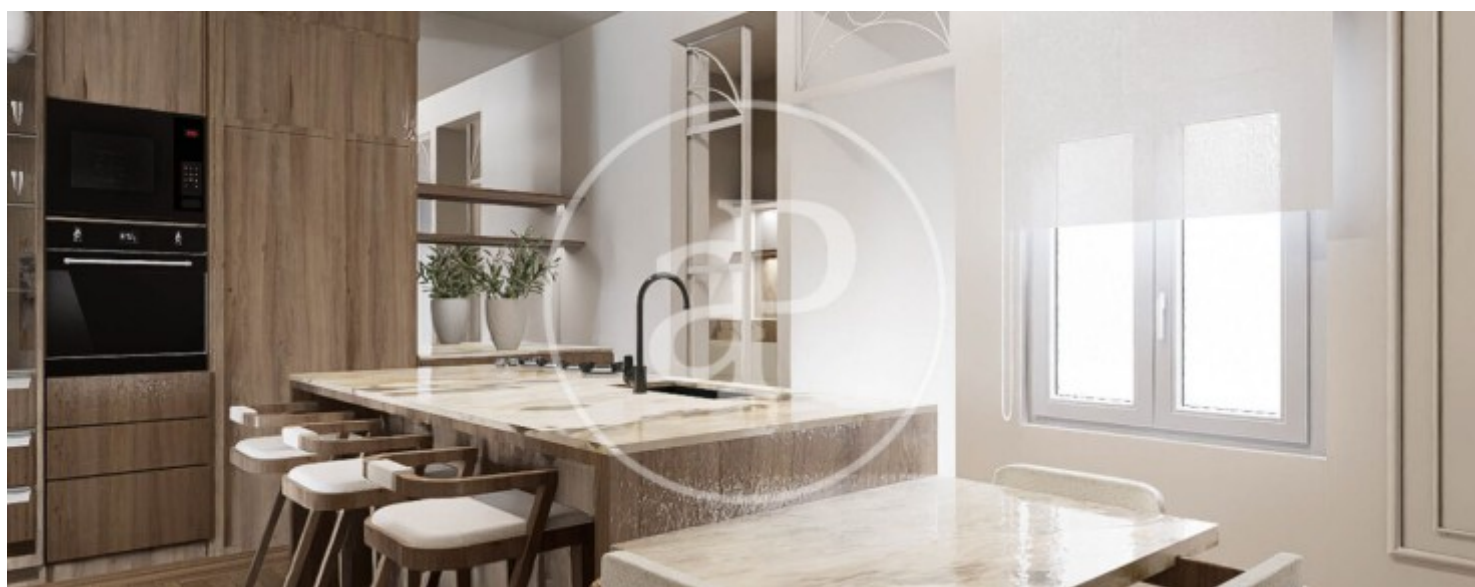
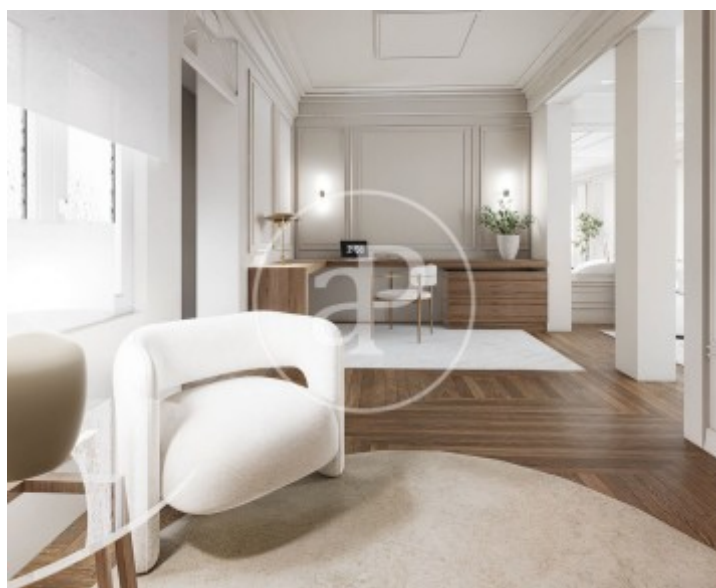
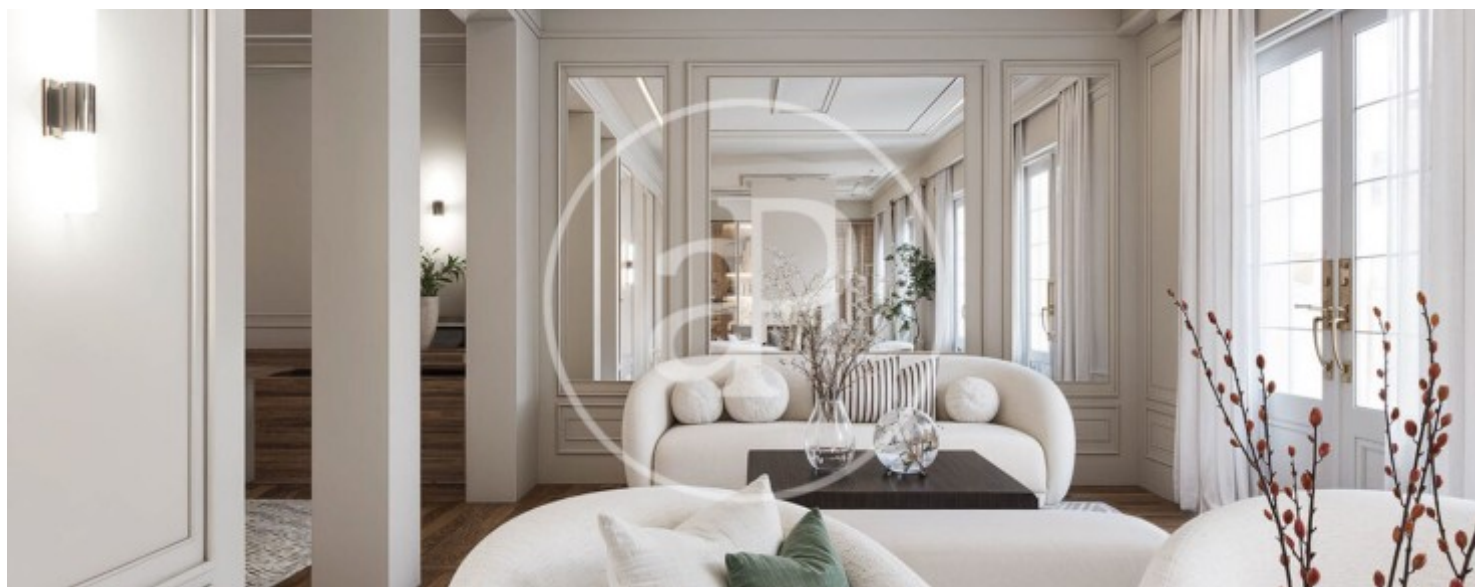
Gran portal de techos muy altos y ascensor de jaula protegido. Zona privilegiada a un paso del parque del Retiro. Vivienda con grandes posibilidades de reforma, ya que no tiene muros de carga, además de contar con techos de más de 3 m<sup>2</sup> de altura, dando mucha amplitud visual a todas las estancias. Sus 349 m<sup>2</sup>, actualmente divididos en dos pisos, están distribuidos en 4 habitaciones, 2 salones y 4 cuartos de baño y 2 cocinas. 1 planta con 4 balcones orientados al exterior. Finca con servicios centrales y portero

físico y trastero. La reforma finaliza en marzo Este distinguido barrio residencial se ha convertido en una de las más importantes zonas comerciales de la ciudad y uno de los barrios de mayor nivel de vida de Europa, con la mayor zona de compras de lujo de Madrid, en torno a las calles Serrano, Claudio Coello y Ortega y Gasset. Destaca también por sus señoriales fachadas, que convierten a Madrid en una de las capitales más europeas en cuanto a arquitectura clásica y vanguardista. El barrio de Salamanca es, sin duda, una de las zonas residenciales...

**Contacta con nosotros,**  
estaremos encantados de atenderte,  
para ofrecerte más detalles e información.

Recoletos, Madrid

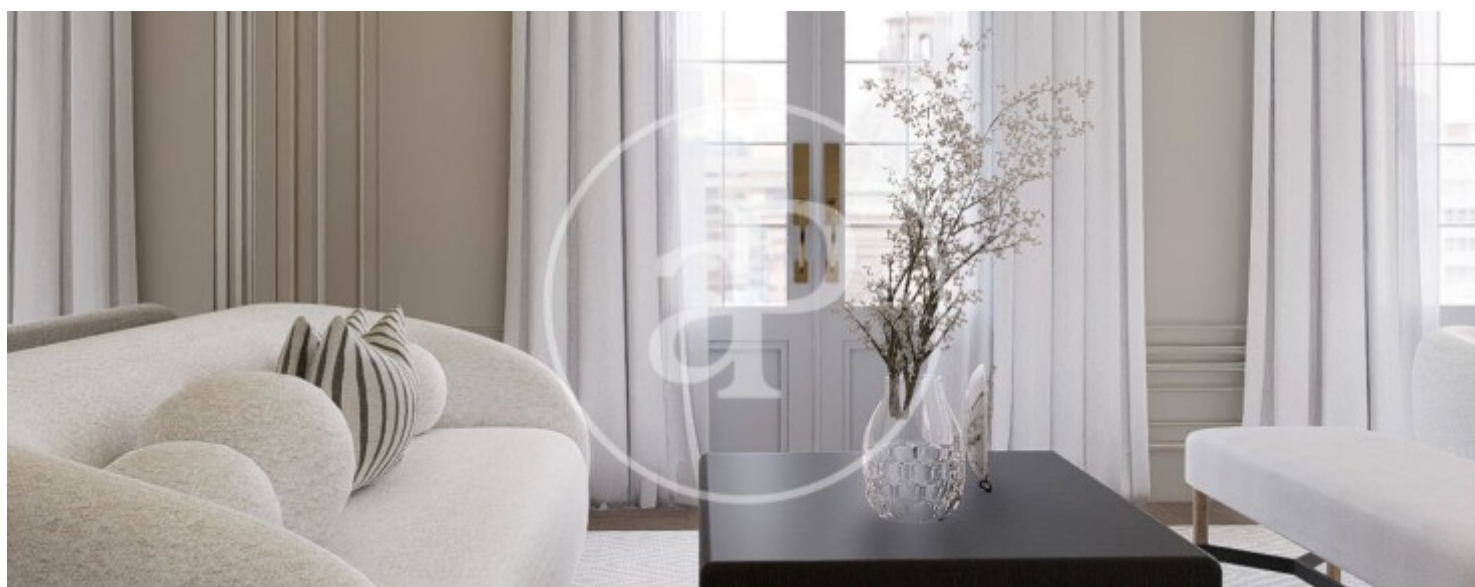
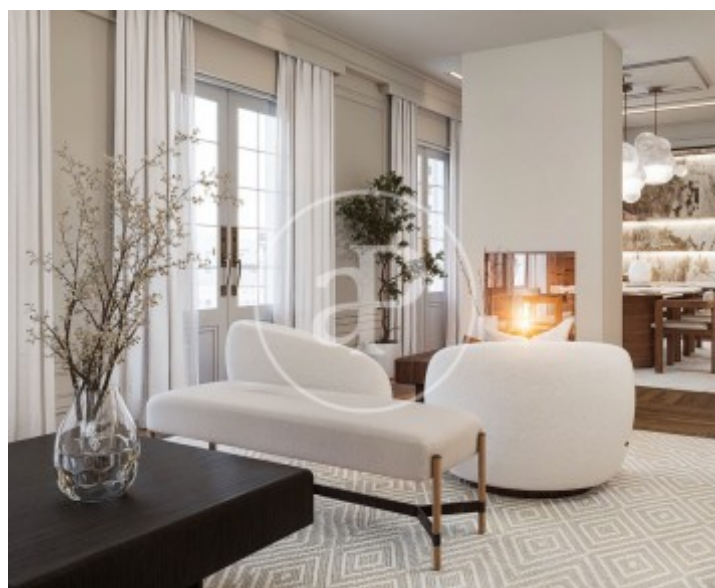
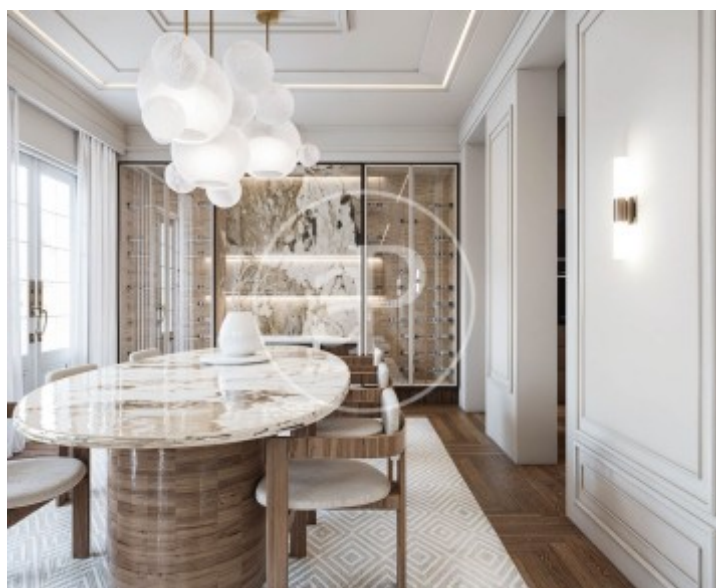
REF. VM2405012





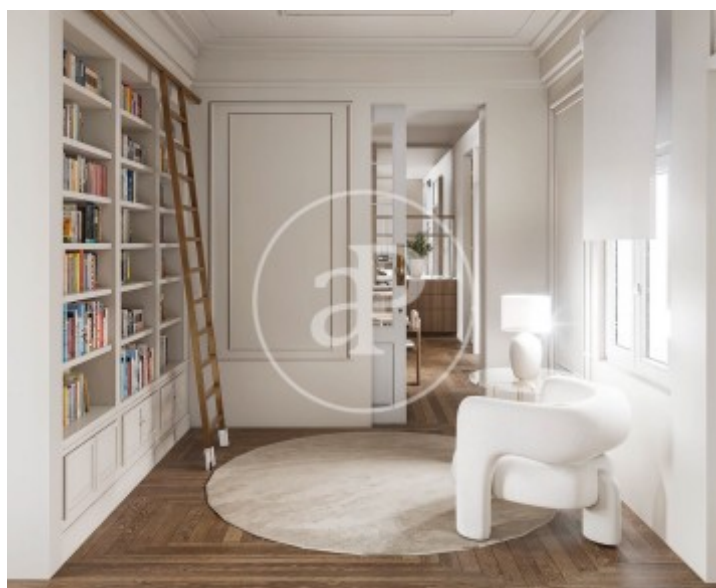
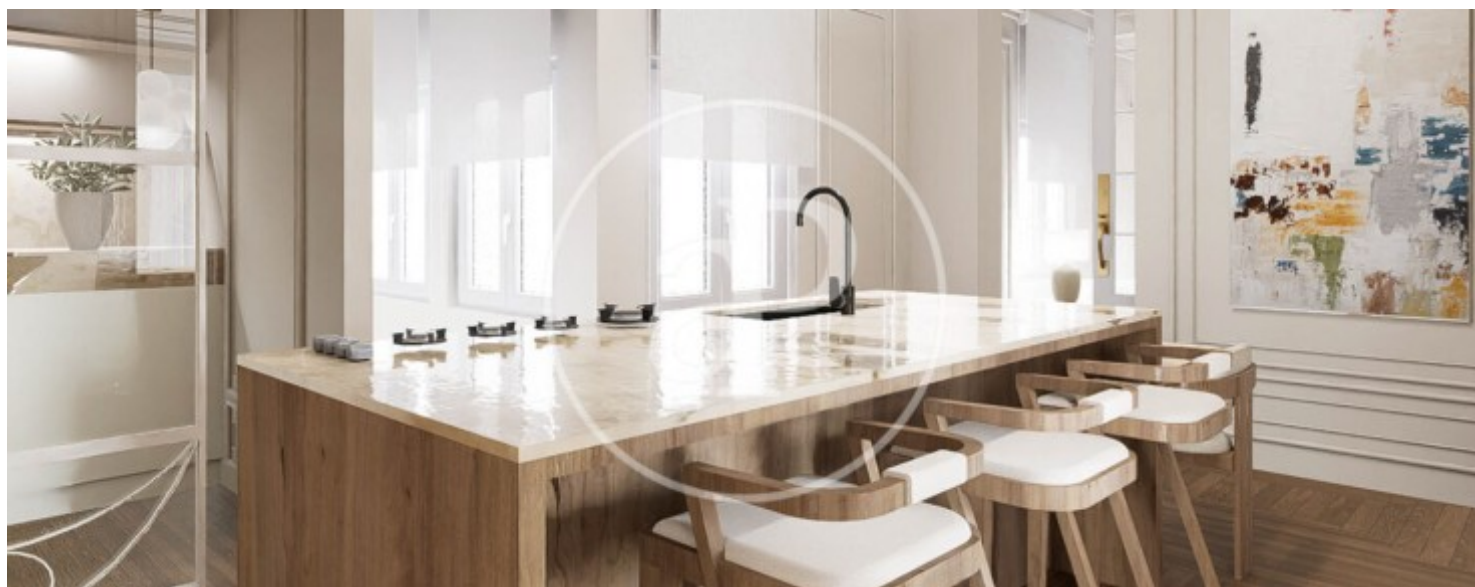
Recoletos, Madrid

REF. VM2405012



Recoletos, Madrid

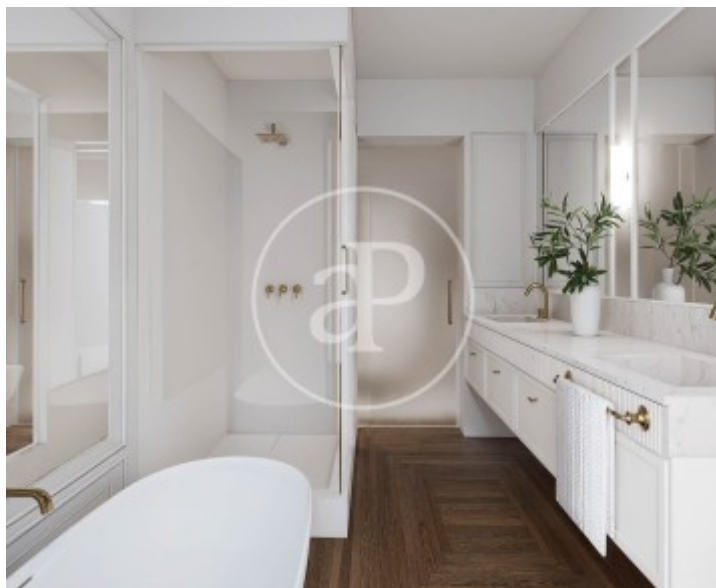
REF. VM2405012





Recoletos, Madrid

REF. VM2405012



Los datos de cada inmueble no son parte de una oferta o contrato. No debe considerar exactos o factuales las declaraciones hechas por aProperties, verbalmente o por escrito, respecto del inmueble, el estado en que se encuentra o su valor. Las fotografías sólo muestran partes determinadas del inmueble tal y como eran en el momento que se tomaron. Las áreas, dimensiones y las distancias que se proporcionan sólo son aproximadas y deben ser comprobadas por el cliente. Las imágenes generadas por ordenador solo son una indicación de la posible apariencia del inmueble, y pueden cambiar en cualquier momento. La información respecto a un inmueble es susceptible de cambiar en cualquier momento.

Para **más información** o  
para concertar una cita

[apropertiesmadrid@aproperties.es](mailto:apropertiesmadrid@aproperties.es)  
Tel: 91 800 54 65  
[www.aproperties.es](http://www.aproperties.es)