

Castellana, Madrid

REF. VM2507076

## Piso en venta en Castellana

### Características

- ✓ Vistas
- ✓ Calefacción
- ✓ Amueblado
- ✓ AACC

Superficie  
**205 m<sup>2</sup>**

Dormitorios  
**3**

Baños  
**4**

Precio  
**2.500.000 €**



En el prestigioso Barrio de Salamanca, zona de Castellana, en la intersección de las calles de Maldonado y Lagasca, APROPERTIES ofrece a la venta esta magnífica vivienda íntegramente reformada, amueblada y nueva a estrenar, en una tercera planta exterior muy luminosa. Consta de 205 m<sup>2</sup> construidos distribuidos en una zona de noche que incorpora 3 amplios y luminosos dormitorios con baño en suite y un aseo de cortesía. La zona de día cuenta con amplia estancia de recibidor conectado a un espacioso salón comedor con grandes ventanales. Contigua al salón encontramos una elegante cocina independiente de distinguido diseño y muy funcional equipada con todos los electrodomésticos de alta gama. Cuenta con zona de

lavandería independiente. A destacar de esta maravillosa vivienda, la altísima profesionalidad de su reforma en la que se ha seguido los estándares de la más alta calidad en su ejecución, como en los materiales empleados en todas y cada una de sus estancias y por un cuidado, original y estiloso interiorismo a cargo de la afamada interiorista Pils Ferrer. El resultado es la consecución de un confortable, acogedor y espectacular hogar que combina elegancia y exclusividad en cada rincón. El barrio de Castellana en Madrid es el epicentro del lujo y...

**Contacta con nosotros,**  
estaremos encantados de atenderte,  
para ofrecerte más detalles e información.

Castellana, Madrid

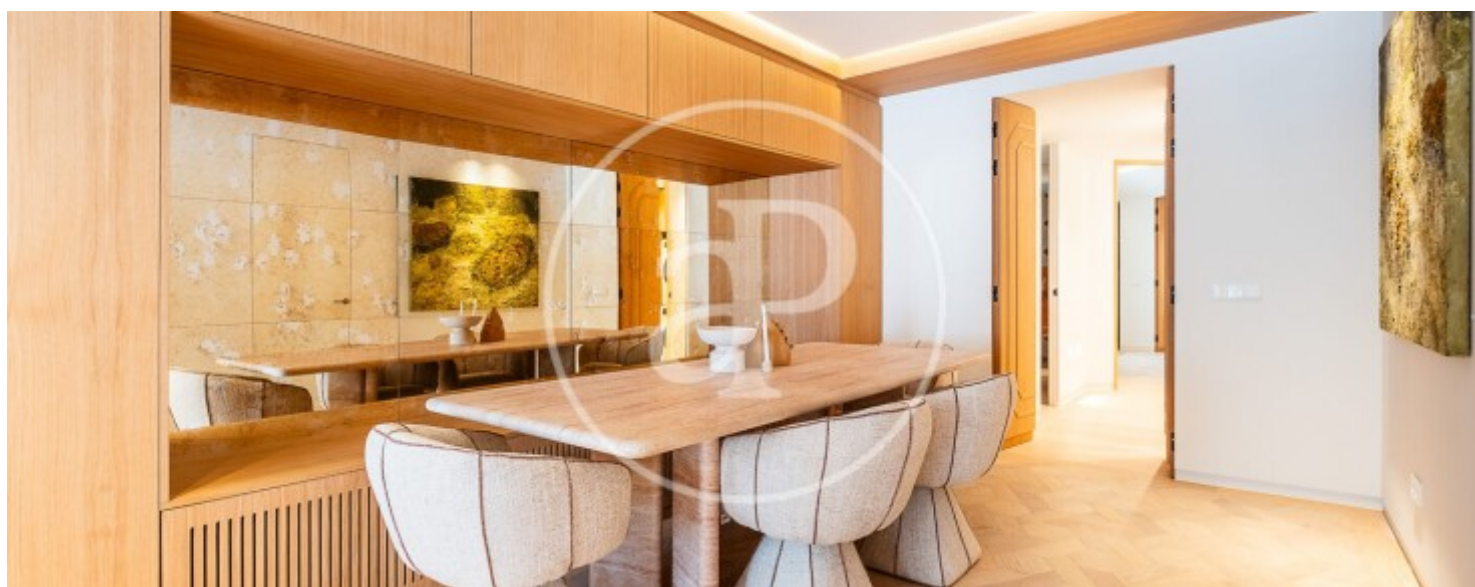
REF. VM2507076





Castellana, Madrid

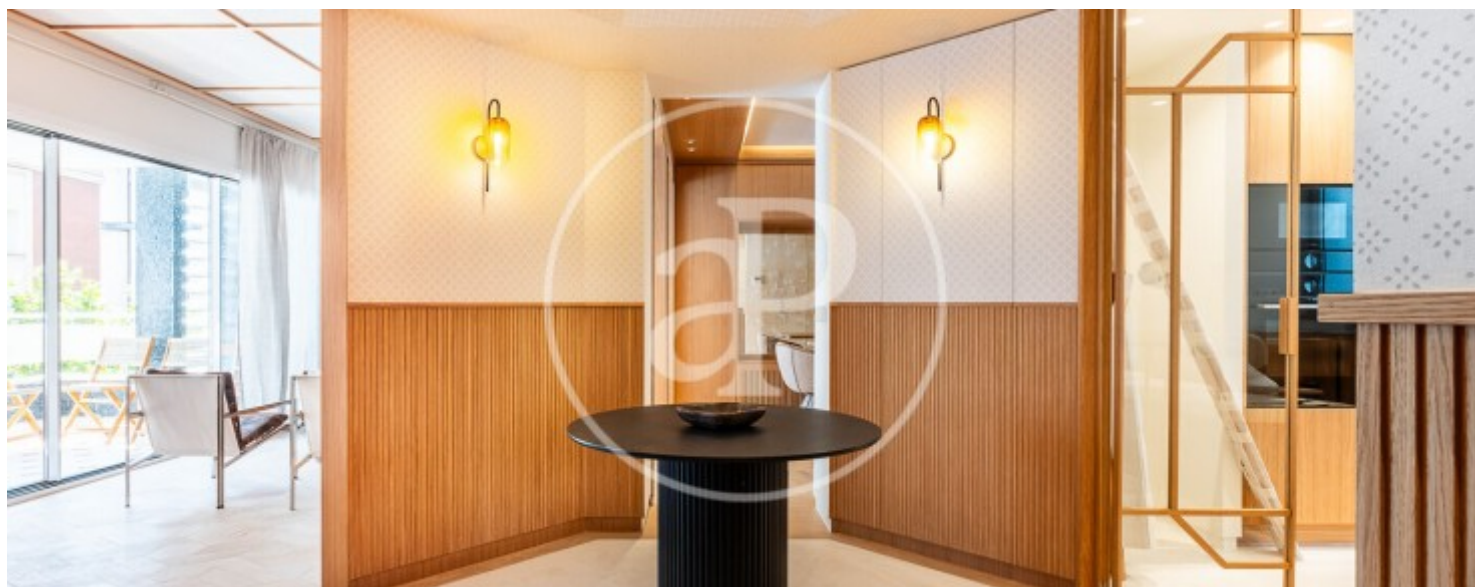
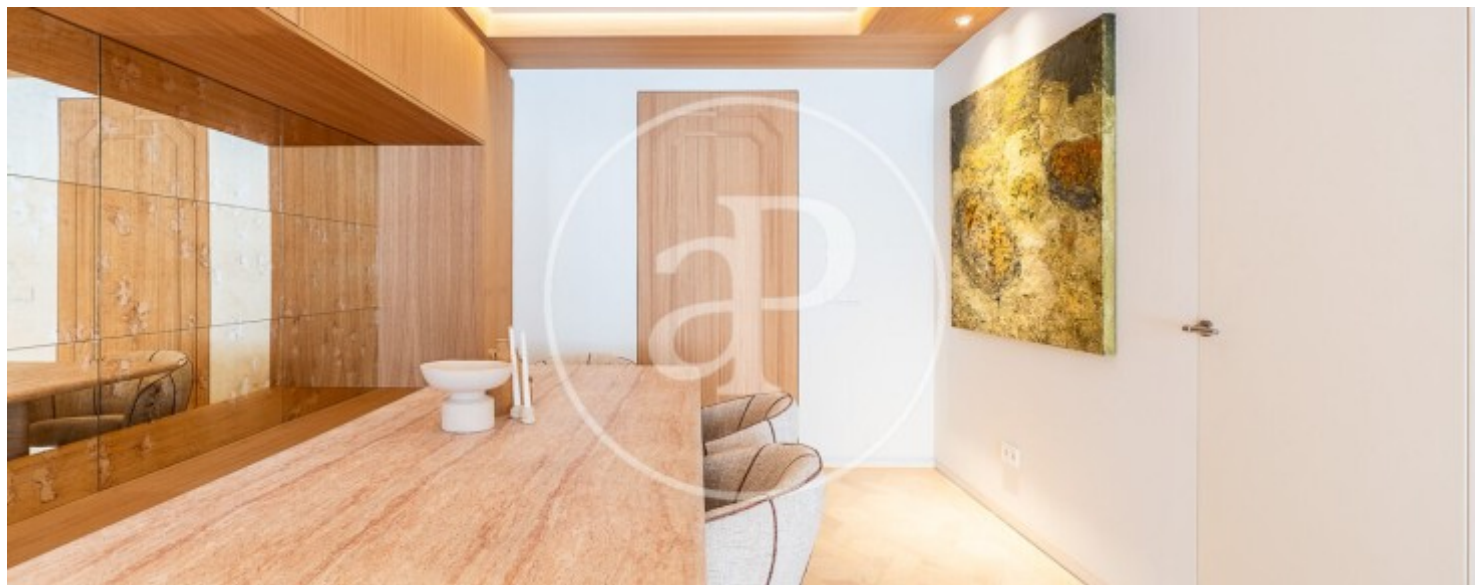
REF. VM2507076





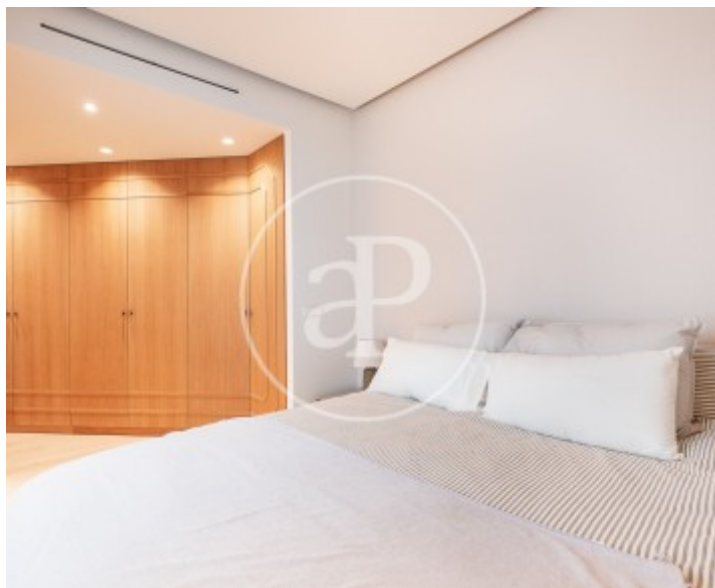
Castellana, Madrid

REF. VM2507076



Castellana, Madrid

REF. VM2507076



Los datos de cada inmueble no son parte de una oferta o contrato. No debe considerar exactos o factuales las declaraciones hechas por aProperties, verbalmente o por escrito, respecto del inmueble, el estado en que se encuentra o su valor. Las fotografías sólo muestran partes determinadas del inmueble tal y como eran en el momento que se tomaron. Las áreas, dimensiones y las distancias que se proporcionan sólo son aproximadas y deben ser comprobadas por el cliente. Las imágenes generadas por ordenador solo son una indicación de la posible apariencia del inmueble, y pueden cambiar en cualquier momento. La información respecto a un inmueble es susceptible de cambiar en cualquier momento.

Para **más información** o  
para concertar una cita

[apropertiesmadrid@aproperties.es](mailto:apropertiesmadrid@aproperties.es)  
Tel: 91 800 54 65  
[www.aproperties.es](http://www.aproperties.es)