

Castellana, Madrid

REF. VM2512080

Piso en venta en calle Castello

Características

Superficie

169 m²

Dormitorios

3

Baños

4

- ✓ Calefacción
- ✓ AACC
- ✓ Ascensor
- ✓ Amueblado
- ✓ Terraza
- ✓ Conserje

Precio

1.990.000 €



Presentamos magnífica vivienda exterior, situada en uno de los enclaves más codiciados del Barrio de Salamanca, en una la zona más tranquila de Castelló, cerca del IE, Embajadas, rodeada de las mejores firmas de moda y junto a una amplísima oferta gastronómica y cultural, como el Museo Lázaro Galdiana o la Fundación March. Ubicada en un edificio clásico y representativo de 1939, esta propiedad es un ejemplo de encanto clásico y calidad de vida. En una finca representativa de los años 30, puede disfrutar de 169 metros cuadrados construidos. Se accede por un recibidor que da acceso a un magnífico salón comedor distribuido en dos ambientes, con tres grandes ventanales mirando a la calle Castelló.

Destaca la gran luminosidad de la vivienda. La cocina completamente equipada con una gran isla y con los electrodomésticos panelados de las mejores marcas. Cuenta con tres dormitorios dobles, todos ellos con baño en suite y un aseo de cortesía. El dormitorio principal, de gran amplitud, cuenta con un espacio de despacho y con un magnífico vestidor. La vivienda cuenta con una bonita terraza a la que se accede a través de uno de los dormitorios. Materiales de primera calidad, suelo de roble, aire acondicionado Airzone flexa y carpinterías de Cortizo HO-70 con...

Contacta con nosotros,
estaremos encantados de atenderte,
para ofrecerte más detalles e información.

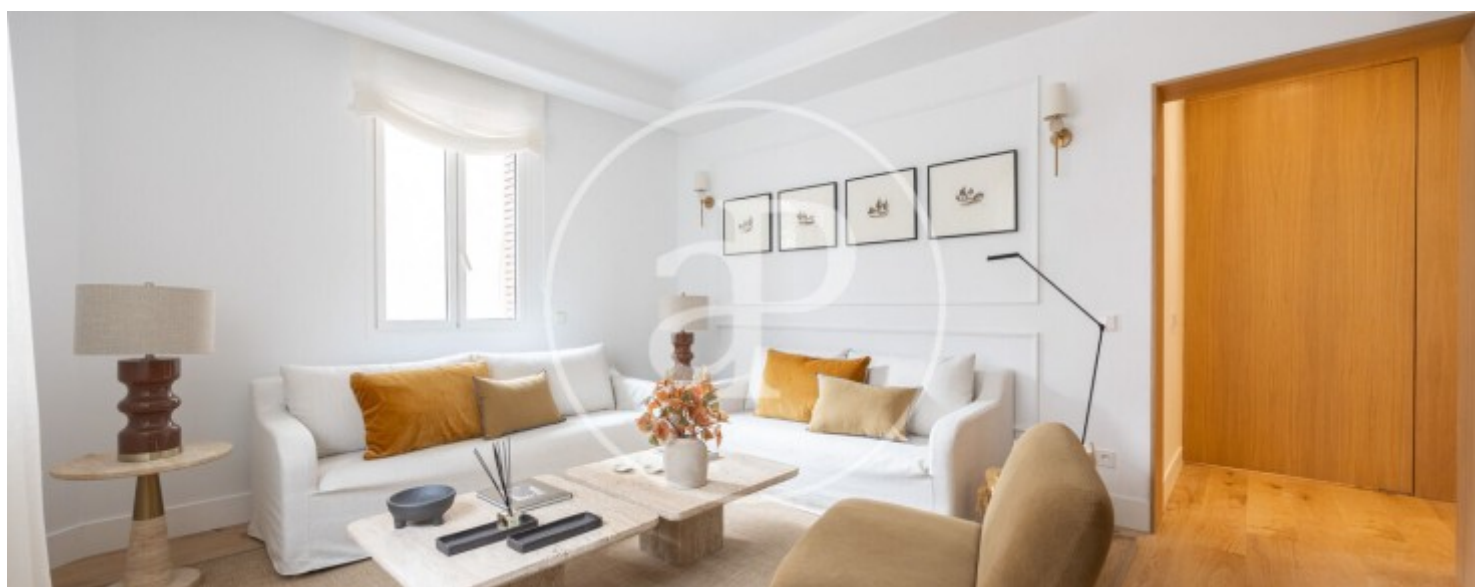
Castellana, Madrid

REF. VM2512080



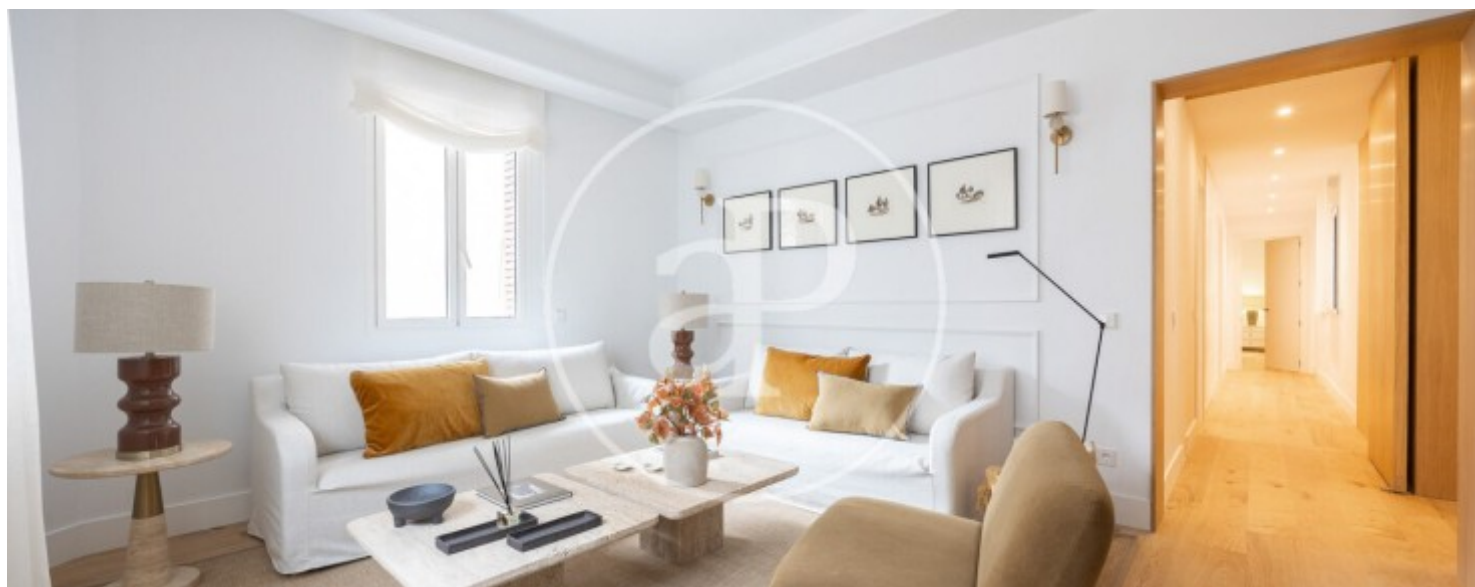
Castellana, Madrid

REF. VM2512080



Castellana, Madrid

REF. VM2512080



Castellana, Madrid

REF. VM2512080



Los datos de cada inmueble no son parte de una oferta o contrato. No debe considerar exactos o factuales las declaraciones hechas por aProperties, verbalmente o por escrito, respecto del inmueble, el estado en que se encuentra o su valor. Las fotografías sólo muestran partes determinadas del inmueble tal y como eran en el momento que se tomaron. Las áreas, dimensiones y las distancias que se proporcionan sólo son aproximadas y deben ser comprobadas por el cliente. Las imágenes generadas por ordenador solo son una indicación de la posible apariencia del inmueble, y pueden cambiar en cualquier momento. La información respecto a un inmueble es susceptible de cambiar en cualquier momento.

Para **más información** o
para concertar una cita

apropertiesmadrid@aproperties.es
Tel: 91 800 54 65
www.aproperties.es