

La Bonanova, Palma de Mallorca

REF. VPM2509009

Dúplex en venta en La Bonanova

Características

Superficie

153 m²

Dormitorios

4

Baños

3

- ✓ Vistas
- ✓ Calefacción
- ✓ Amueblado
- ✓ Trastero
- ✓ AACC
- ✓ Terraza
- ✓ Patio
- ✓ Piscina
- ✓ Tiene parking

Precio

800.000 €



Este atractivo dúplex destaca por su luminoso salón en la planta baja, que cuenta con una acogedora chimenea y un amplio ventanal que se abre a la terraza exterior.

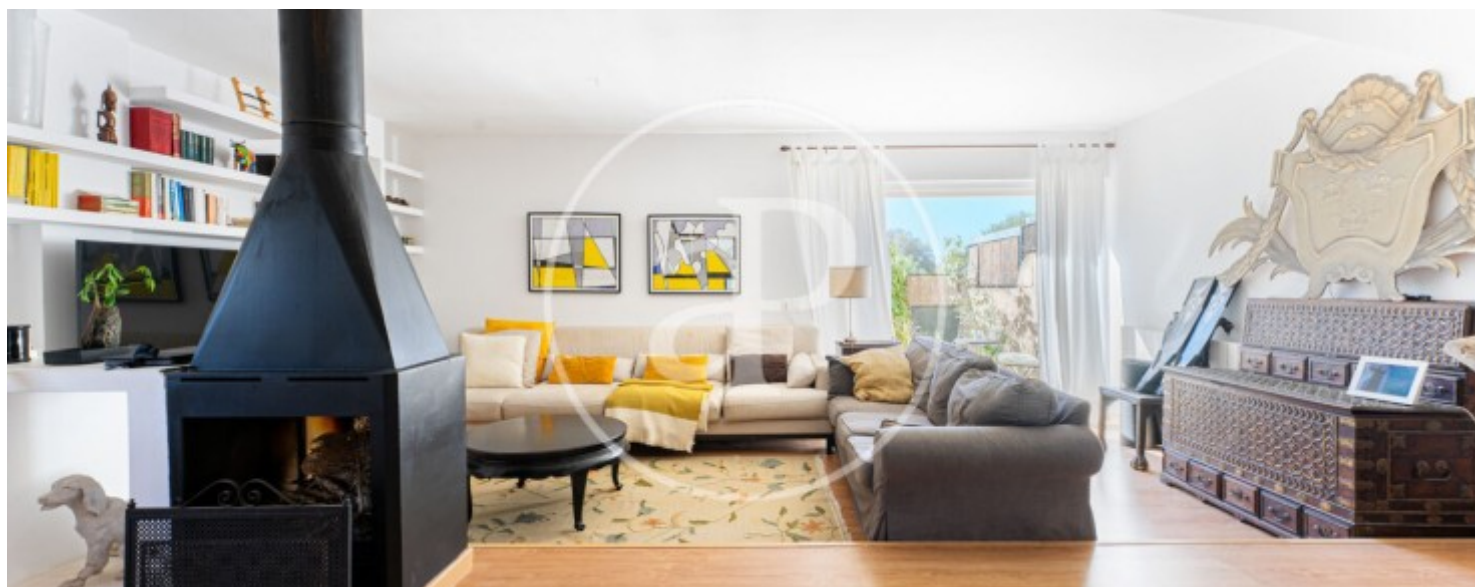
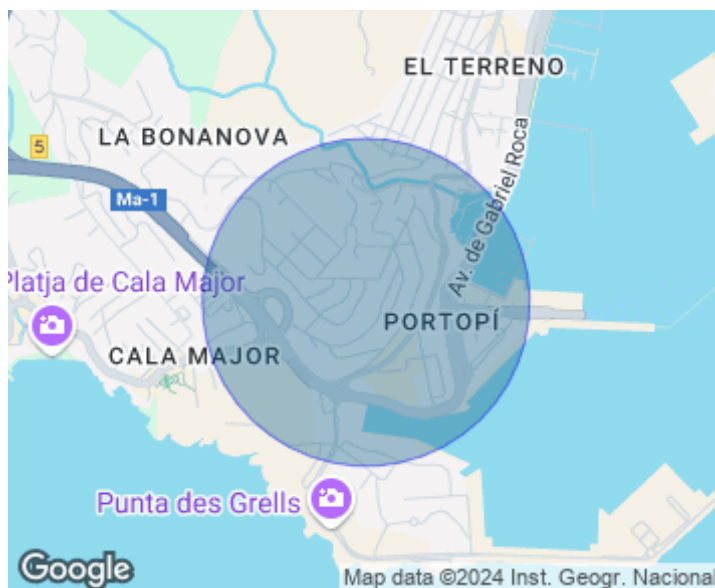
La moderna cocina, completamente equipada y con una generosa isla central, se convierte en el punto de encuentro perfecto para la familia. Además, en esta planta se encuentra una práctica coladuría y un aseo de cortesía. En la planta superior, se distribuyen cuatro acogedoras habitaciones. La suite principal, que ofrece vistas al jardín, incluye un baño privado. Las otras tres habitaciones, dos de ellas dobles y una individual ideal para oficina,

comparten un baño completo que ha sido recientemente renovado. El jardín, diseñado en un encantador estilo mediterráneo, proporciona acceso directo desde el interior y cuenta con una zona de barbacoa y una pequeña casita de madera, perfecta para disfrutar al aire libre. En el sótano, la propiedad incluye dos plazas de garaje y dos espaciosos trasteros, brindando un extra de comodidad y funcionalidad. Ubicada en uno de los barrios más exclusivos y tranquilos de Palma, La Bonanova se caracteriza por su ambiente residencial de alto nivel,...

Contacta con nosotros,
estaremos encantados de atenderte,
para ofrecerte más detalles e información.

La Bonanova, Palma de Mallorca

REF. VPM2509009



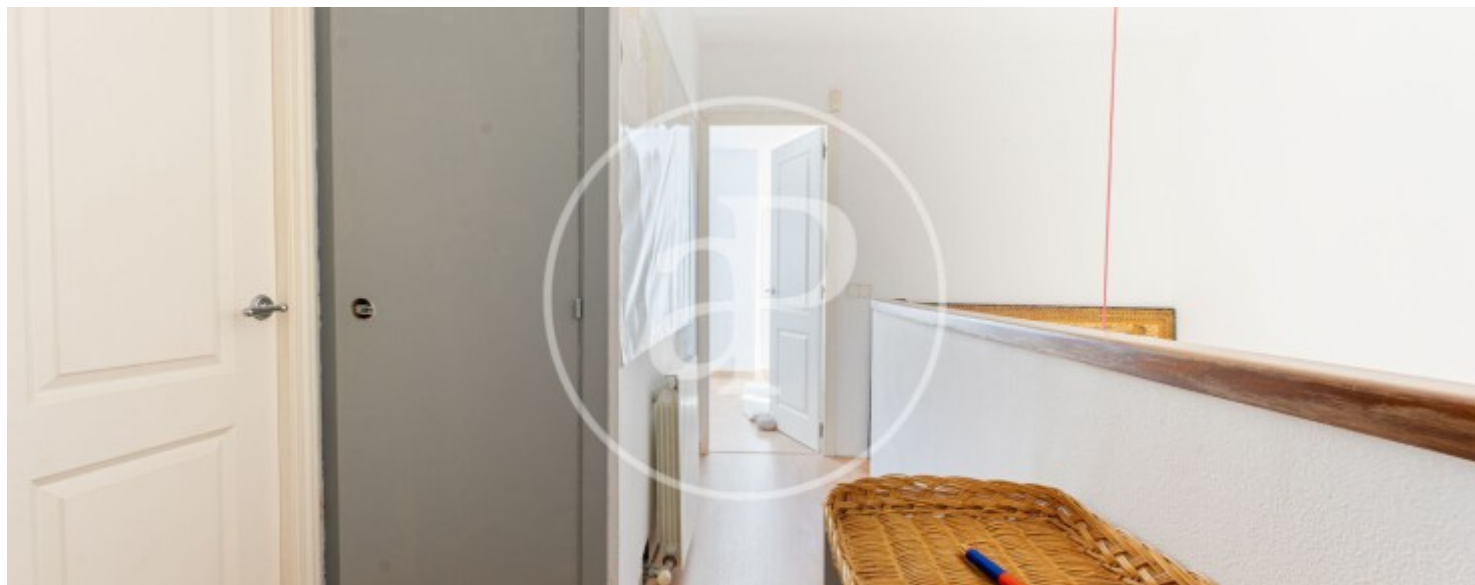
La Bonanova, Palma de Mallorca

REF. VPM2509009



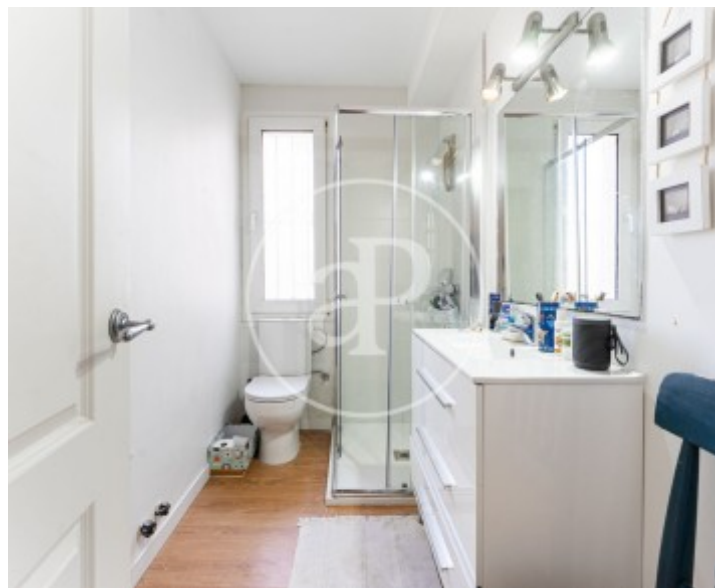
La Bonanova, Palma de Mallorca

REF. VPM2509009



La Bonanova, Palma de Mallorca

REF. VPM2509009



Los datos de cada inmueble no son parte de una oferta o contrato. No debe considerar exactos o factuales las declaraciones hechas por aProperties, verbalmente o por escrito, respecto del inmueble, el estado en que se encuentra o su valor. Las fotografías sólo muestran partes determinadas del inmueble tal y como eran en el momento que se tomaron. Las áreas, dimensiones y las distancias que se proporcionan sólo son aproximadas y deben ser comprobadas por el cliente. Las imágenes generadas por ordenador solo son una indicación de la posible apariencia del inmueble, y pueden cambiar en cualquier momento. La información respecto a un inmueble es susceptible de cambiar en cualquier momento.

Para **más información** o
para concertar una cita

apropertiespalma@aproperties.es
Tel: 871 16 01 60
www.aproperties.es