



Génova, Palma de Mallorca

REF. VPM2508011

Casa en venta en Genova

Características

- ✓ Vistas
- ✓ Calefacción
- ✓ Amueblado
- ✓ AACC
- ✓ Terraza
- ✓ Patio
- ✓ Piscina
- ✓ Tiene parking

Superficie
180 m²

Dormitorios
3

Baños
3

Precio

1.395.000 €



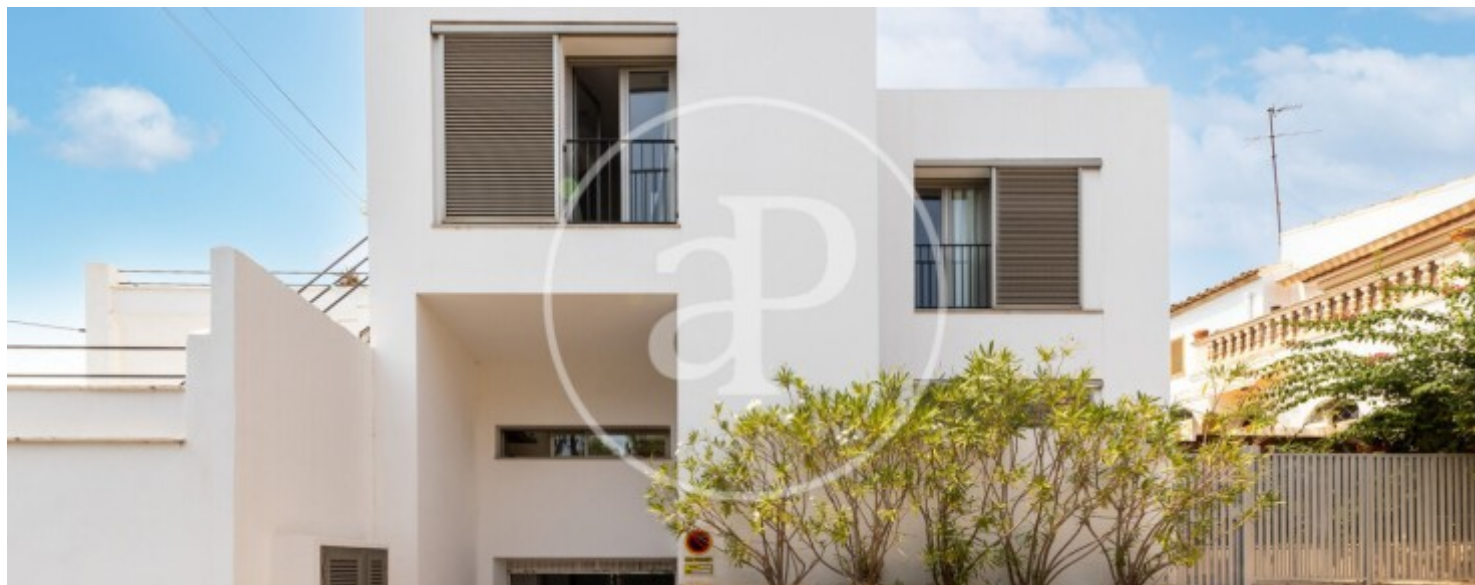
Esta exclusiva casa ubicada en la zona residencial de Génova, en una situación privilegiada a pocos minutos del centro de Palma, cerca de los mejores colegios tanto nacionales como internacionales, con muy fácil acceso a la autovía, la costa y las playas de Cala Major e Illetas. Con una superficie de 180 m² distribuidos en tres plantas, esta propiedad combina comodidad, amplitud y vistas únicas al mar y a la ciudad desde la terraza. La planta principal la componen una amplia cocina totalmente equipada, zona breakfast que comunica con un luminoso salón con chimenea y acceso directo al porche, al jardín y a la piscina privada de 12 m². La primera planta alberga tres dormitorios y dos baños (uno de ellos en suite). todos exteriores. Dos de las habitaciones

disfrutan de espectaculares vistas al mar, desde el dormitorio trasero se accede al una terraza ideal para relajarse. En la segunda y última planta se encuentra la magnífica azotea, un espacio perfecto donde podrá disfrutar de impresionantes vistas panorámicas al mar y la ciudad, con toma de agua y electricidad para poner una cocina o barbacoa. El sótano ofrece garaje, lavandería y un baño adicional, con espacio disponible para crear una bodega o zona de almacenamiento según las necesidades del propietario. Suelos de gres,...

Contacta con nosotros,
estaremos encantados de atenderte,
para ofrecerte más detalles e información.

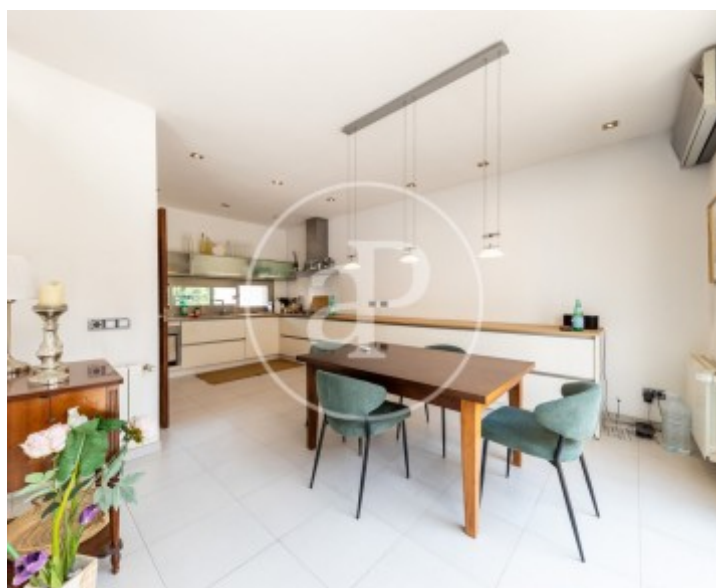
Génova, Palma de Mallorca

REF. VPM2508011



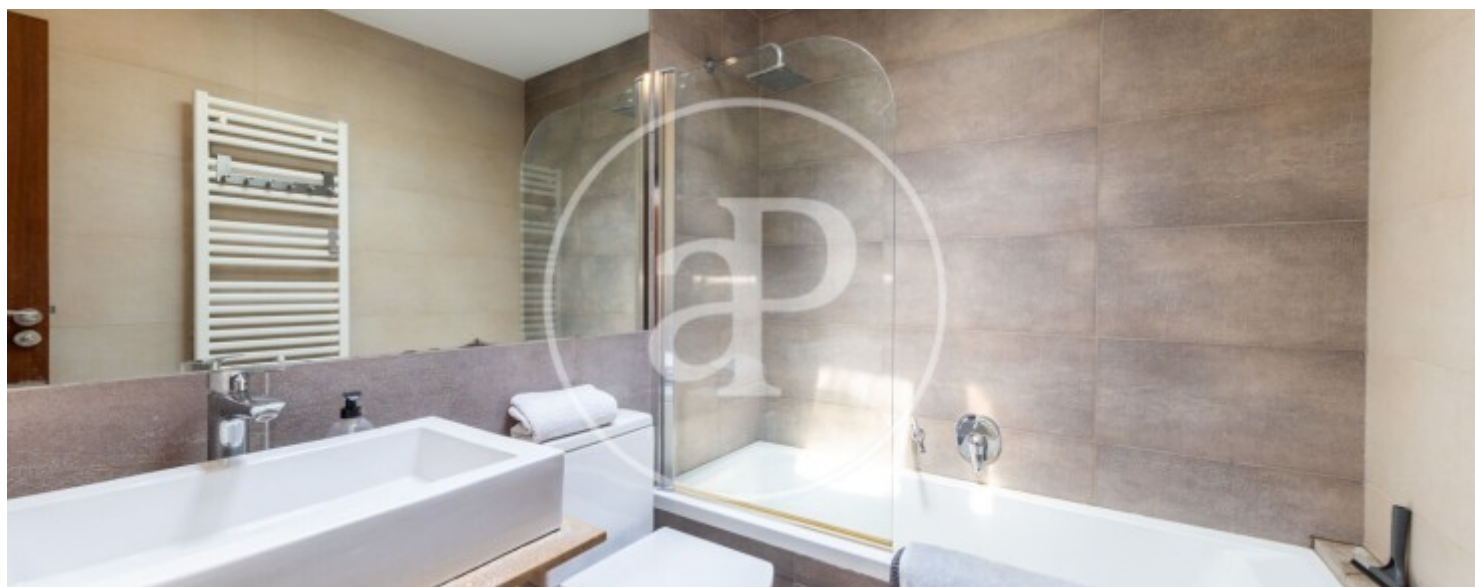
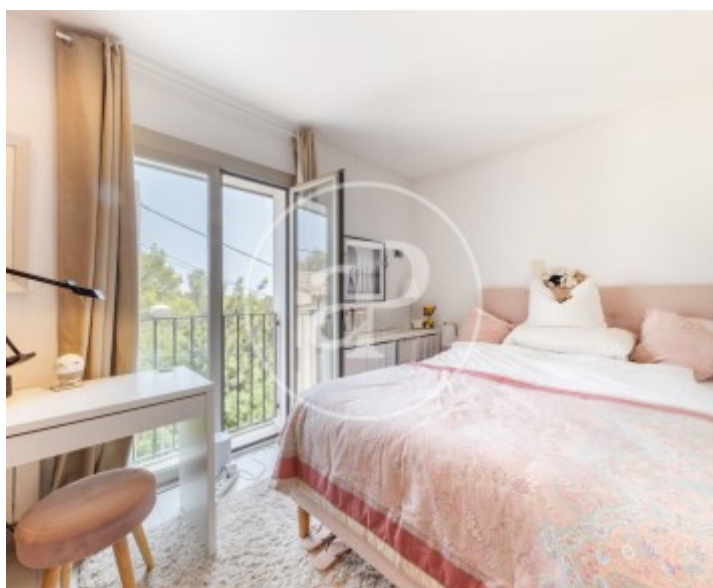
Génova, Palma de Mallorca

REF. VPM2508011



Génova, Palma de Mallorca

REF. VPM2508011



Génova, Palma de Mallorca

REF. VPM2508011



Los datos de cada inmueble no son parte de una oferta o contrato. No debe considerar exactos o factuales las declaraciones hechas por aProperties, verbalmente o por escrito, respecto del inmueble, el estado en que se encuentra o su valor. Las fotografías sólo muestran partes determinadas del inmueble tal y como eran en el momento que se tomaron. Las áreas, dimensiones y las distancias que se proporcionan sólo son aproximadas y deben ser comprobadas por el cliente. Las imágenes generadas por ordenador solo son una indicación de la posible apariencia del inmueble, y pueden cambiar en cualquier momento. La información respecto a un inmueble es susceptible de cambiar en cualquier momento.

Para **más información** o
para concertar una cita

apropertiespalma@aproperties.es
Tel: 871 16 01 60
www.aproperties.es