

Arenales del Sol, Elche

REF. VV2510019

Bajo en venta en Arenales del Sol

Características

- ✓ Amueblado
- ✓ AACC
- ✓ Terraza
- ✓ Patio
- ✓ Piscina
- ✓ Ascensor
- ✓ Tiene parking

Superficie
87 m²

Dormitorios
3

Baños
2

Precio

309.000 €



APROPERTIES les presenta este magnífico bajo de 87 m², situado en segunda línea de la Playa de Los Arenales del Sol, a pocos metros del mar y rodeado de un entorno natural incomparable, en una de las zonas más deseadas de la Costa Blanca. La vivienda, recientemente reformada y con entrada independiente, ofrece la máxima privacidad y tranquilidad, al estar aislada del ruido y del tránsito de la zona. Su orientación este le proporciona una agradable luminosidad durante toda la mañana. El interior se distribuye en tres amplios dormitorios, dos baños completos, un salón-comedor con acceso directo a la terraza y una cocina funcional, equipada con materiales de calidad. Además, dispone de armarios empotrados, aire acondicionado y una

plaza de garaje incluida en el precio. Uno de los espacios más destacados es su gran terraza privada, exclusiva de las viviendas en planta baja, ideal para disfrutar de cenas al aire libre, momentos de relax o como zona de recreo para niños y mascotas. El residencial ofrece todas las comodidades: piscina comunitaria, jardines cuidados y acceso exterior adaptado para personas con movilidad reducida. Ubicación inmejorable: la Playa de Los Arenales del Sol, con casi tres kilómetros de arena blanca y fina, está considerada una de las mejores de Alicante por la...

Contacta con nosotros,
estaremos encantados de atenderte,
para ofrecerte más detalles e información.

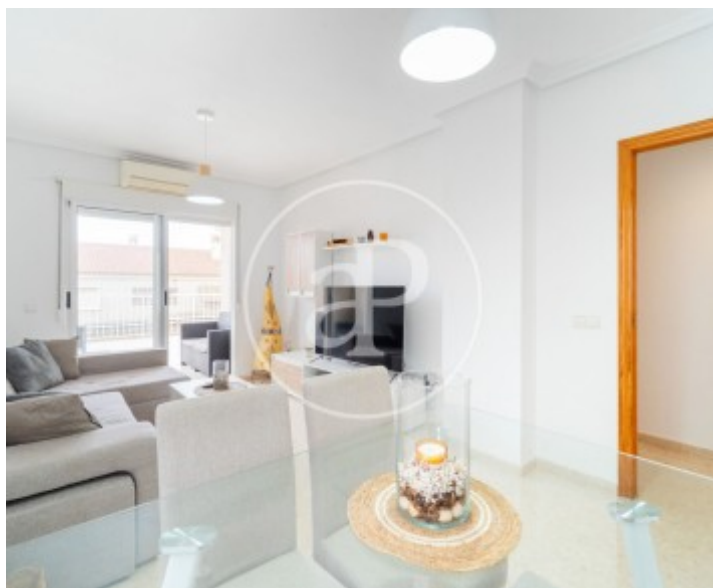
Arenales del Sol, Elche

REF. VV2510019



Arenales del Sol, Elche

REF. VV2510019



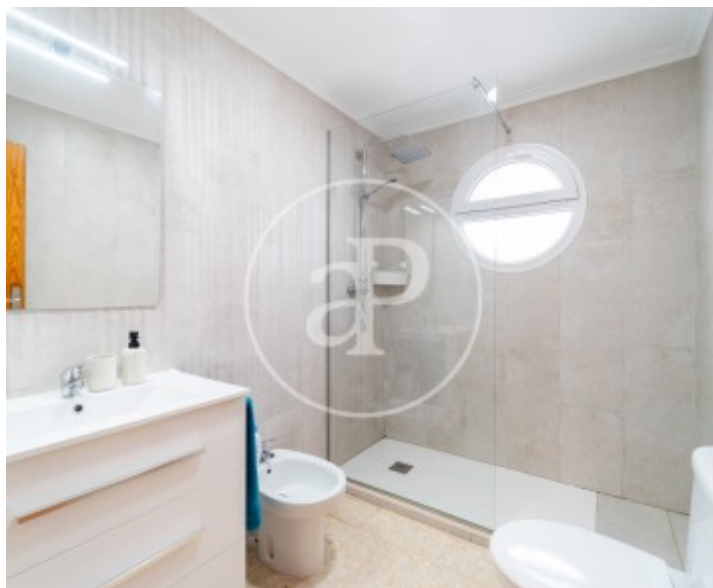
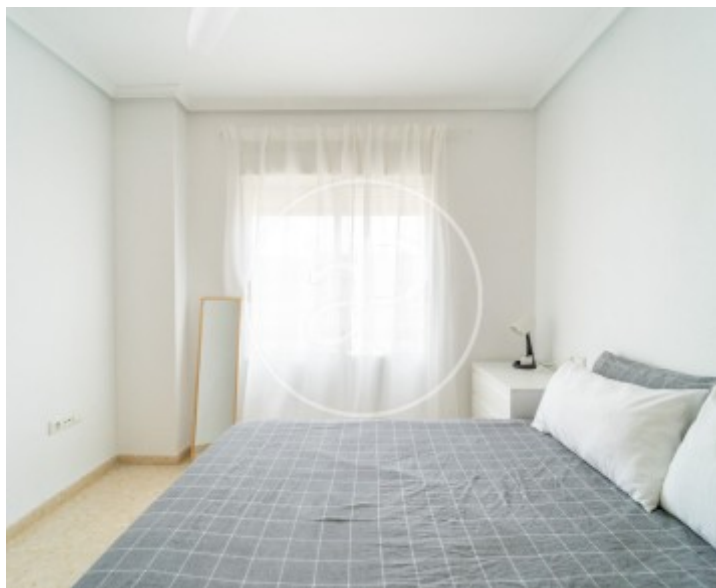
Arenales del Sol, Elche

REF. VV2510019



Arenales del Sol, Elche

REF. VV2510019



Los datos de cada inmueble no son parte de una oferta o contrato. No debe considerar exactos o factuales las declaraciones hechas por aProperties, verbalmente o por escrito, respecto del inmueble, el estado en que se encuentra o su valor. Las fotografías sólo muestran partes determinadas del inmueble tal y como eran en el momento que se tomaron. Las áreas, dimensiones y las distancias que se proporcionan sólo son aproximadas y deben ser comprobadas por el cliente. Las imágenes generadas por ordenador solo son una indicación de la posible apariencia del inmueble, y pueden cambiar en cualquier momento. La información respecto a un inmueble es susceptible de cambiar en cualquier momento.

Para **más información** o
para concertar una cita

apropertiesvalencia@aproperties.es
Tel: 96 128 59 65
www.aproperties.es