

Eixample Dreta, Barcelona

REF. AB1712015



# Dúplex nuevo a estrenar en la Sagrada Familia

## Características

Superficie  
**100 m<sup>2</sup>**

Dormitorios  
**2**

Baños  
**2**

✓ Calefacción ✓ AACC

✓ Ascensor

Precio

**1.500 €**



## Bonito dúplex de 100m<sup>2</sup> en alquiler cerca del Hospital Sant Pau, la Avenida Gaudí y la Sagrada Familia.

Está perfectamente comunicado por líneas de autobús y metro y en la zona se encuentran muchos comercios, restaurantes, gimnasios y colegios. En la primera planta de la vivienda encontramos un salón-comedor de techos altos, con cocina americana muy luminoso, un espacio para zona de aguas y plancha, con salida a un patio y un baño completo. En la planta superior, se encuentran dos dormitorios; uno doble con armarios empotrados, uno individual, y un baño completo. El piso tiene aire acondicionado y

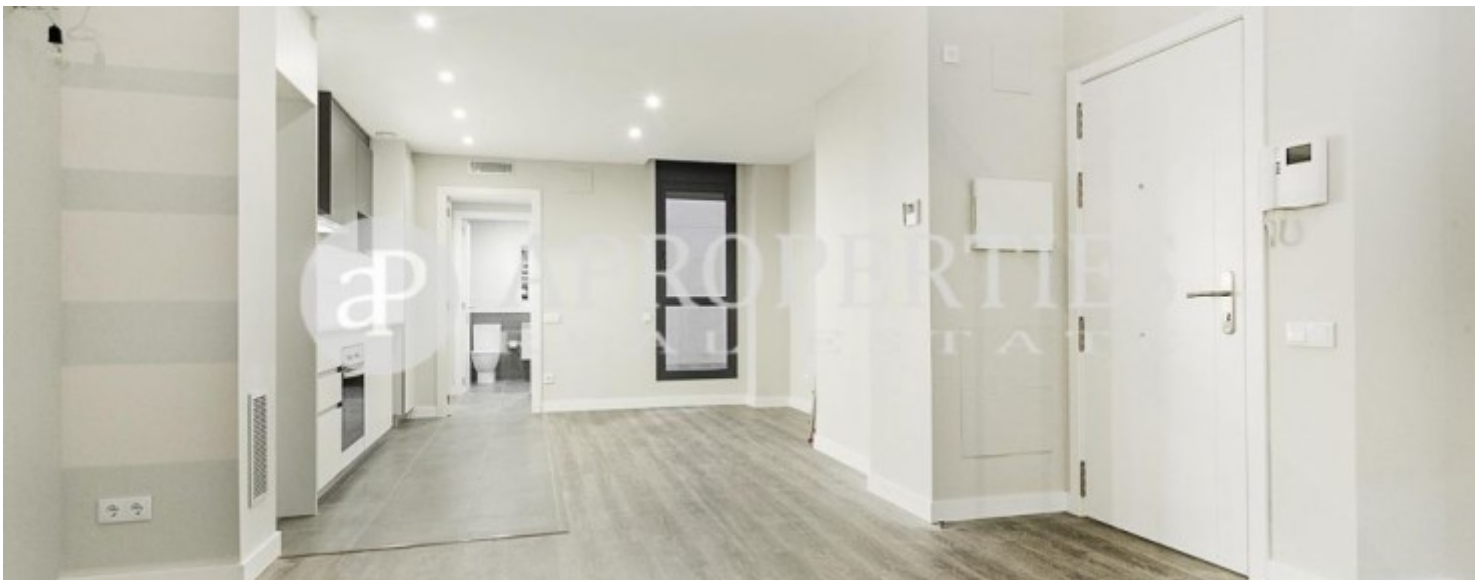
calefacción por conducto. La finca es de obra nueva y está dotada de paneles solares. También tiene ascensor.

\* En cumplimiento de la Ley 12/2023 y la Llei 18/2007 informamos que:

**Contacta con nosotros,**  
estaremos encantados de atenderte,  
para ofrecerte más detalles e información.

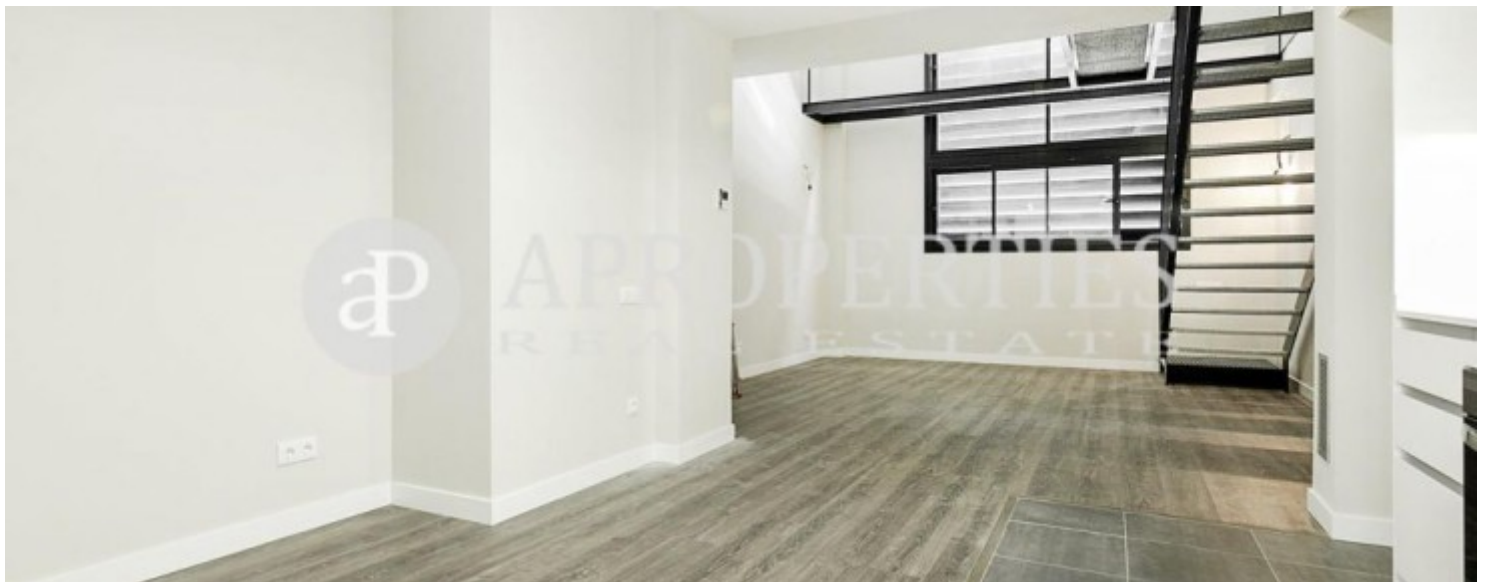
Eixample Dreta, Barcelona

REF. AB1712015



Eixample Dreta, Barcelona

REF. AB1712015





Eixample Dreta, Barcelona

REF. AB1712015

