



Puigpunyent, Esporles - Puigpunyent - Estellencs - Banyalbufar

REF. VPM2307018

# Wohnung zu verkaufen in Banyalbufar

## Merkmale

Gesamtfläche

**128 m<sup>2</sup>**

Schlafzimmer

**2**

Bäder

**2**

- ✓ Views
- ✓ Möbliert
- ✓ AACC
- ✓ Terrasse

Preis

**595.000 €**



**Entdecken Sie diese charmante Wohnung in dem malerischen Dorf Banyalbufar, wo Sie einen ruhigen Lebensstil inmitten eines atemberaubenden Panoramablicks genießen können.**

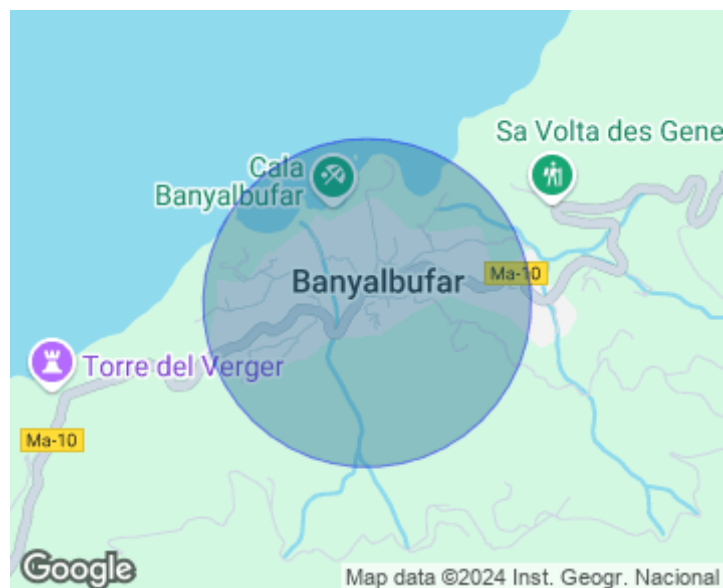
Vollständig möbliert und mit exquisitem Geschmack renoviert, bietet Ihnen diese Immobilie einen modernen und gemütlichen Raum zu Hause zu nennen. Wenn Sie die Wohnung betreten, werden Sie von einem sorgfältig entworfenen Grundriss begrüßt, der viel Platz und natürliches Licht bietet. Mit zwei geräumigen Schlafzimmern bietet Ihnen diese Wohnung den Komfort und die Privatsphäre, die Sie zum Entspannen und Erholen brauchen. Jedes Schlafzimmer

wurde mit Stil und Liebe zum Detail eingerichtet und schafft eine warme und einladende Atmosphäre. Die Wohnung verfügt über zwei elegante und funktionelle Bäder, die mit hochwertigen Materialien renoviert worden sind. Hier können Sie Momente der Entspannung und der persönlichen Pflege genießen und sich an der modernen und raffinierten Ausstattung erfreuen. Eines der herausragenden Merkmale dieser Immobilie sind die beiden Terrassen, von denen aus Sie den atemberaubenden Blick auf Banyalbufar und das Meer genießen können. Stellen Sie sich vor,...

**Kontaktieren Sie uns,**  
wir helfen Ihnen gerne weiter,  
um Ihnen weitere Details und Informationen  
zukommen zu lassen.

Puigpunyent, Esporles - Puigpunyent - Estellencs - Banyalbufar

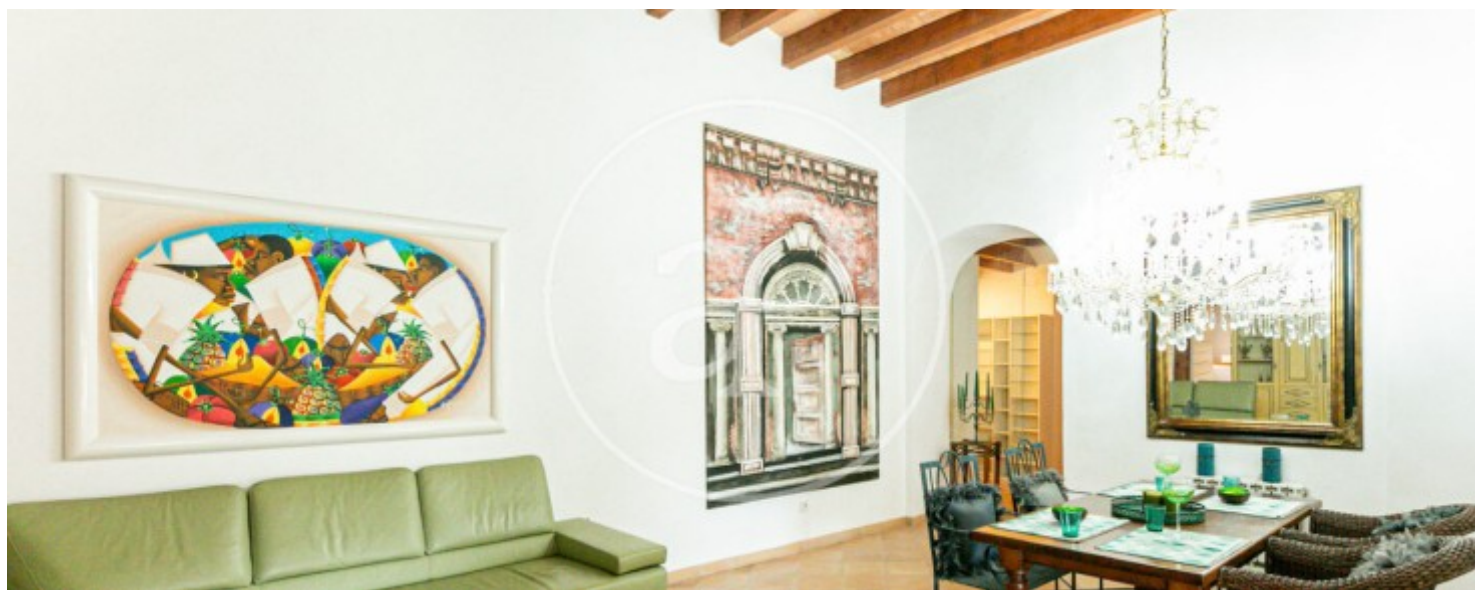
REF. VPM2307018





Puigpunyent, Esporles - Puigpunyent - Estellencs - Banyalbufar

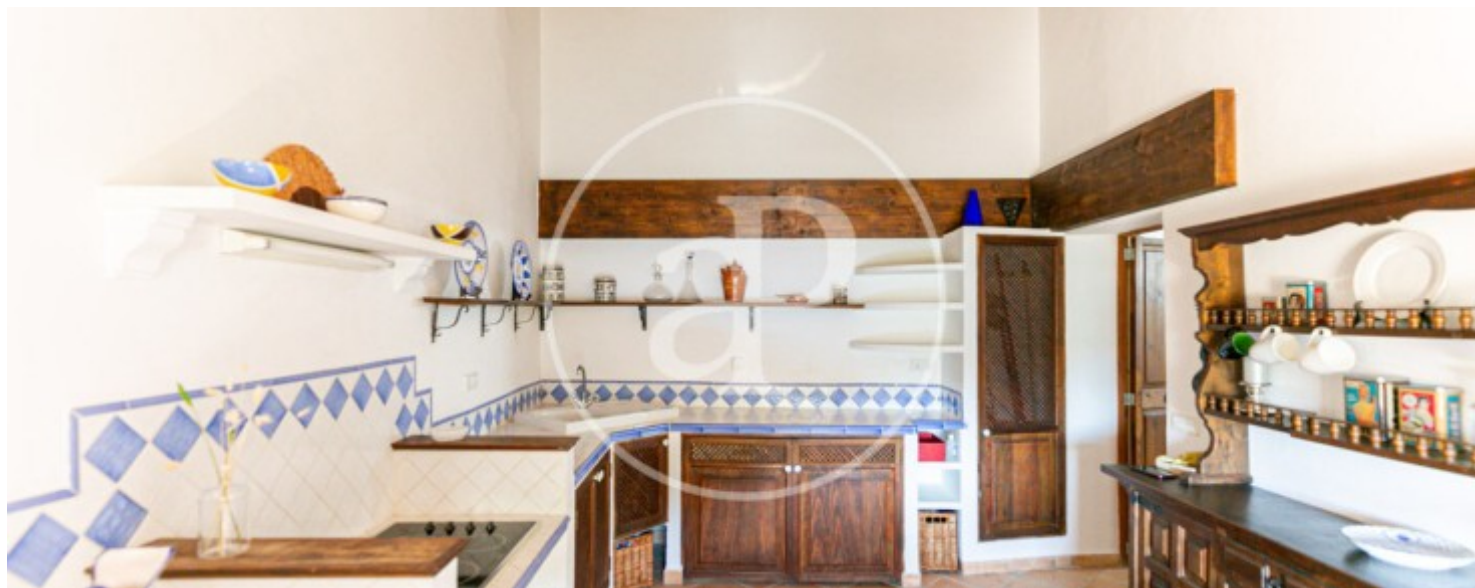
REF. VPM2307018





Puigpunyent, Esporles - Puigpunyent - Estellencs - Banyalbufar

REF. VPM2307018



Puigpunyent, Esporles - Puigpunyent - Estellencs - Banyalbufar

REF. VPM2307018



Die Daten der einzelnen Objekte sind nicht Bestandteil eines Angebotes oder Vertrages. Sie sollten die mündlichen oder schriftlichen Aussagen von aProperties in Bezug auf die Immobilie, ihren Zustand oder ihren Wert nicht als richtig oder sachlich betrachten. Die Fotos zeigen nur bestimmte Teile des Grundstücks, wie sie zum Zeitpunkt der Aufnahme waren. Die angegebenen Flächen, Maße und Entfernungen sind nur ungefähre Angaben und müssen vom Kunden überprüft werden. Computergenerierte Bilder sind nur ein Hinweis auf das mögliche Erscheinungsbild der Immobilie und können sich jederzeit ändern. Die Angaben zu einem Objekt können sich jederzeit ändern.