

Xirivella

REF. AV2604077

# Piso en alquiler en Xirivella

## Características

Superficie  
**70 m<sup>2</sup>**

Dormitorios  
**3**

Baño  
**1**

✓ Vistas

✓ AACC

Precio

**1.150 €**



aProperties presenta en alquiler este agradable piso en Xirivella, una opción práctica y luminosa para quienes buscan vivir cerca de Valencia sin renunciar a la tranquilidad de un entorno residencial. La vivienda, situada en una segunda planta sin ascensor, está muy bien aprovechada y cuenta con tres dormitorios. El principal dispone de un armario empotrado de gran capacidad y salida directa a un balcón, compartido también con el salón, que aporta luz natural durante gran parte del día. El salón-comedor, con cocina integrada, crea un espacio abierto y funcional, ideal para el día a día. Además, el piso incluye un baño completo y una zona de lavadero independiente. Se alquila sin amueblar, aunque ya dispone de algunos

elementos básicos como un amplio sofá, mueble de televisión y cocina equipada con horno y lavadora. Ubicado en una zona cómoda y bien comunicada, con acceso cercano a transporte público, supermercados, colegios y todo tipo de servicios. Justo enfrente hay una plaza infantil, perfecta para familias, y a pocos metros se encuentra una zona de aparcamiento, lo que facilita el estacionamiento en el día a día. Se realizará seguro de impago. Si desea conocer más información, no dude en ponerse en contacto con nosotros. Estaremos...

**Contacta con nosotros,**  
estaremos encantados de atenderte,  
para ofrecerte más detalles e información.

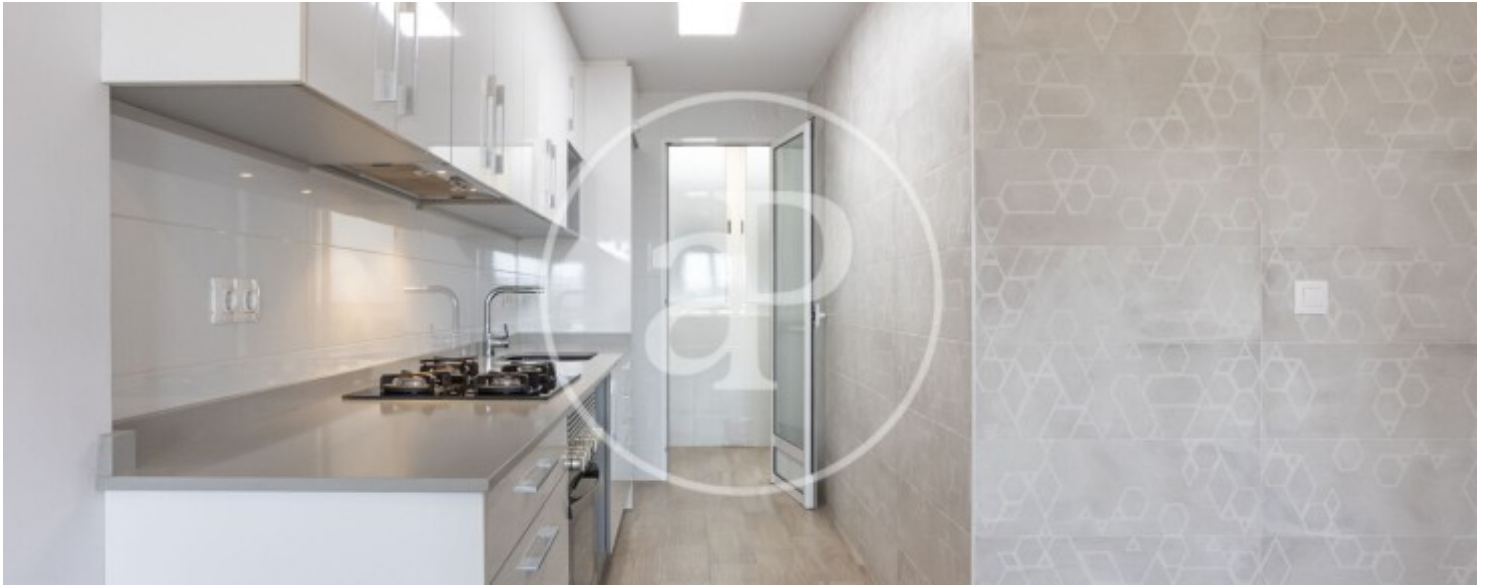
Xirivella

REF. AV2604077



Xirivella

REF. AV2604077



Xirivella

REF. AV2604077



Xirivella

REF. AV2604077



Los datos de cada inmueble no son parte de una oferta o contrato. No debe considerar exactos o factuales las declaraciones hechas por aProperties, verbalmente o por escrito, respecto del inmueble, el estado en que se encuentra o su valor. Las fotografías sólo muestran partes determinadas del inmueble tal y como eran en el momento que se tomaron. Las áreas, dimensiones y las distancias que se proporcionan sólo son aproximadas y deben ser comprobadas por el cliente. Las imágenes generadas por ordenador solo son una indicación de la posible apariencia del inmueble, y pueden cambiar en cualquier momento. La información respecto a un inmueble es susceptible de cambiar en cualquier momento.

Para **más información** o  
para concertar una cita

[apropertiesvalencia@aproperties.es](mailto:apropertiesvalencia@aproperties.es)  
Tel: 96 128 59 65  
[www.aproperties.es](http://www.aproperties.es)