

Raya del Palancar - Guadamonte, Villanueva de la Cañada

REF. VMO2509006

# Chalet independiente en venta Urbanización Guadamonte, Villanueva de la Cañada

## Características

Superficie  
**433 m<sup>2</sup>**

Parcela  
**4.080 m<sup>2</sup>**

Dormitorios  
**7**

Baños  
**5**

- ✓ Calefacción
- ✓ AACC
- ✓ Terraza
- ✓ Patio
- ✓ Piscina
- ✓ Vigilancia
- ✓ Tiene parking

Precio

**1.390.000 €**



**aProperties te presenta una propiedad única en una de las urbanizaciones más exclusivas y tranquilas, rodeada de naturaleza.**

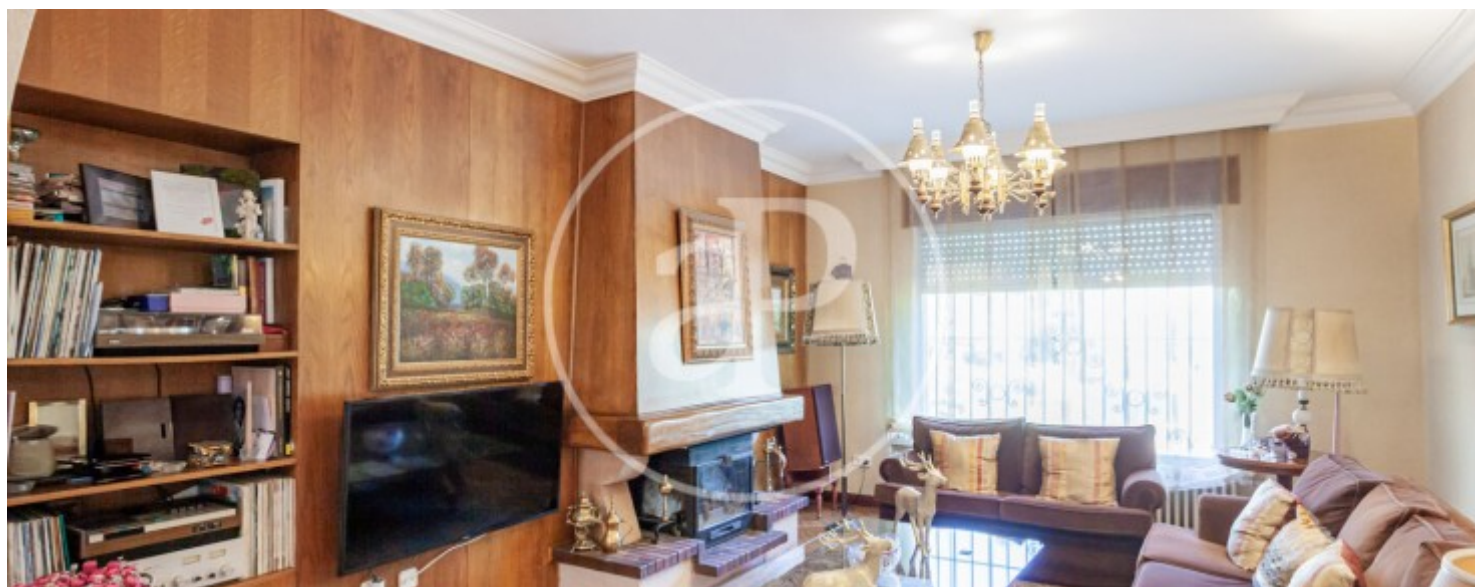
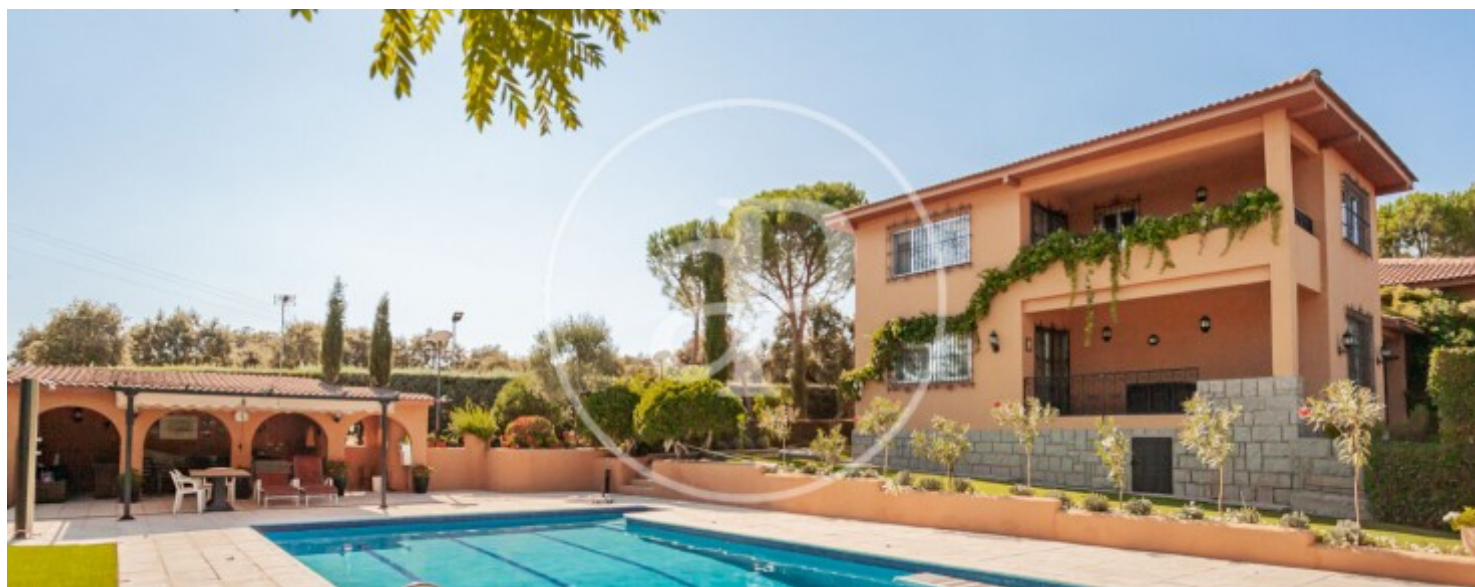
Con una impresionante parcela de más de 4.000 m<sup>2</sup>, esta magnífica vivienda ofrece un estilo de vida inigualable. Al acceder a la finca, te recibe una amplia zona de aparcamiento y una elegante rotonda ajardinada. Planta baja: Un espacioso hall de entrada y un aseo de cortesía dan paso a un gran salón-comedor con salida a una hermosa terraza con vistas a la piscina. La amplia cocina, equipada con office, cuenta con acceso directo a la piscina y dispone de habitación de servicio,

baño completo, zona de lavado, despensa y cuarto de caldera. Entreplanta: Subiendo cinco peldaños desde el hall se encuentran dos habitaciones dobles, un baño completo y armarios empotrados, que aportan practicidad y confort. Planta principal: Dos dormitorios con armarios empotrados y un baño completo, además de la suite principal, que incluye baño privado, vestidor y un amplio despacho. Desde aquí se accede a una terraza con vistas panorámicas a la piscina y al jardín. Semisótano: Garaje interior con...

**Contacta con nosotros,**  
estaremos encantados de atenderte,  
para ofrecerte más detalles e información.

Raya del Palancar - Guadamonte, Villanueva de la Cañada

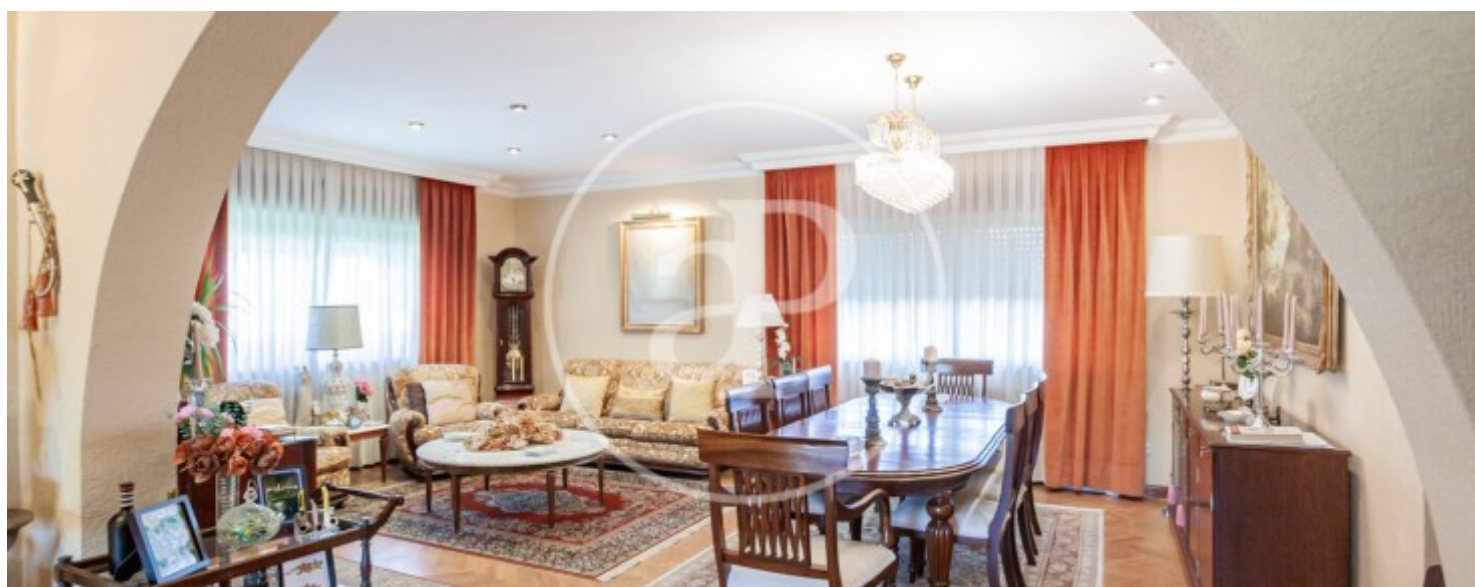
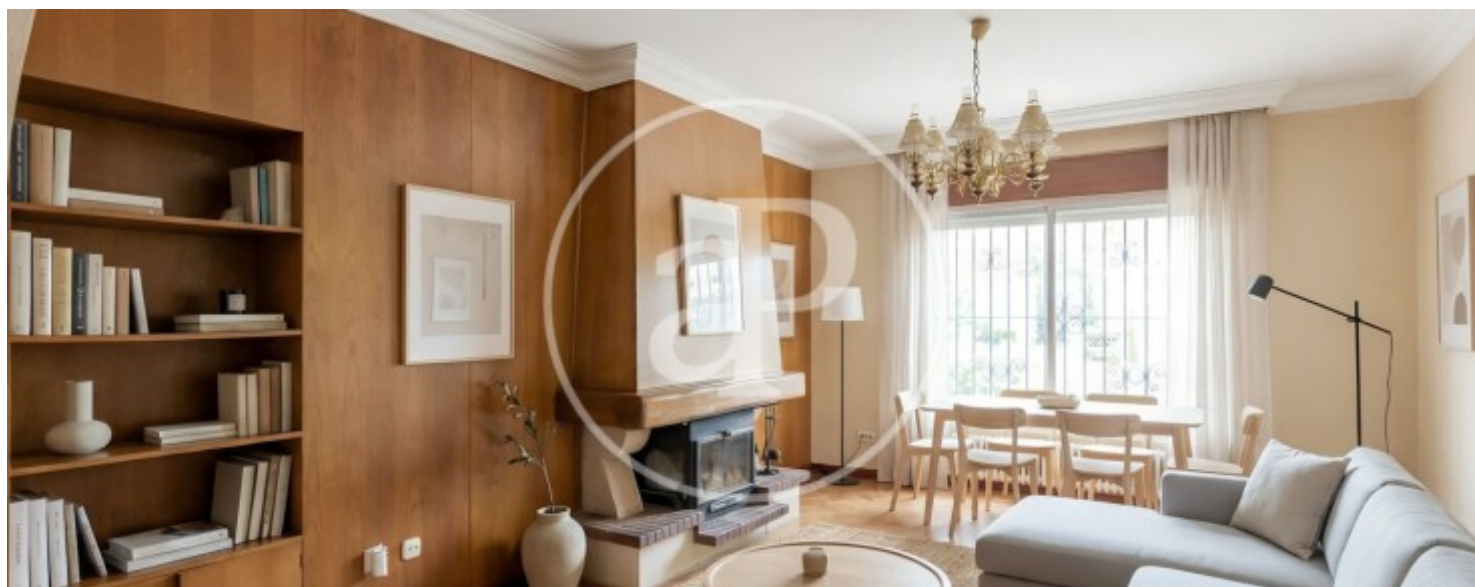
REF. VMO2509006





Raya del Palancar - Guadamonte, Villanueva de la Cañada

REF. VMO2509006





Raya del Palancar - Guadamonte, Villanueva de la Cañada

REF. VMO2509006





Raya del Palancar - Guadamonte, Villanueva de la Cañada

REF. VMO2509006



Los datos de cada inmueble no son parte de una oferta o contrato. No debe considerar exactos o factuales las declaraciones hechas por aProperties, verbalmente o por escrito, respecto del inmueble, el estado en que se encuentra o su valor. Las fotografías sólo muestran partes determinadas del inmueble tal y como eran en el momento que se tomaron. Las áreas, dimensiones y las distancias que se proporcionan sólo son aproximadas y deben ser comprobadas por el cliente. Las imágenes generadas por ordenador solo son una indicación de la posible apariencia del inmueble, y pueden cambiar en cualquier momento. La información respecto a un inmueble es susceptible de cambiar en cualquier momento.

Para **más información** o  
para concertar una cita

[apropertiesmadrid@aproperties.es](mailto:apropertiesmadrid@aproperties.es)  
Tel: 91 800 54 65  
[www.aproperties.es](http://www.aproperties.es)