



Vilanova del Vallès

REF. VSC2502005

# Casa en venta en Vilanova del Vallès

## Características

- ✓ Vistas
- ✓ Trastero
- ✓ Patio
- ✓ Tiene parking
- ✓ Calefacción
- ✓ Terraza
- ✓ Piscina

Superficie  
**370 m<sup>2</sup>**

Dormitorios  
**6**

Baños  
**4**

Precio

**990.000 €**



**aProperties Real Estate tiene el placer de presentarles esta magnífica casa rural a cuatro vientos, situada en un entorno único para disfrutar de la naturaleza y la tranquilidad.**

A solo 5 minutos de Vilanova del Vallès y a 10 minutos del club de golf de Vallromanes. Se trata de una casa dividida en dos plantas de 370 m<sup>2</sup>, con una parcela de 12.000 m<sup>2</sup> con amplios espacios, tanto en el exterior como en el interior de la casa. Nos recibe un magnífico porche que nos da paso a una elegante entrada, en la planta baja la vivienda se divide en dos zonas, zona de día donde nos encontramos un amplio y acogedor comedor exterior con mucha luz

natural con chimenea, seguido de un salón que da acceso a la cocina. Cocina independiente muy amplia con espacio para poner una mesa, la cocina dispone de despensa y cuarto de aguas (lavadero) teniendo acceso directo al jardín. Un pasillo nos conduce a la zona de noche, donde nos encontramos con cuatro habitaciones dobles, tres de las habitaciones en suite, todas las habitaciones disponen de armarios empotrados. En esta misma zona nos encontramos una sala abierta polivalente para poder disfrutar en compañía de la familia (librería, sala de juegos, estudio) desde...

**Contacta con nosotros,**  
estaremos encantados de atenderte,  
para ofrecerte más detalles e información.



Vilanova del Vallès

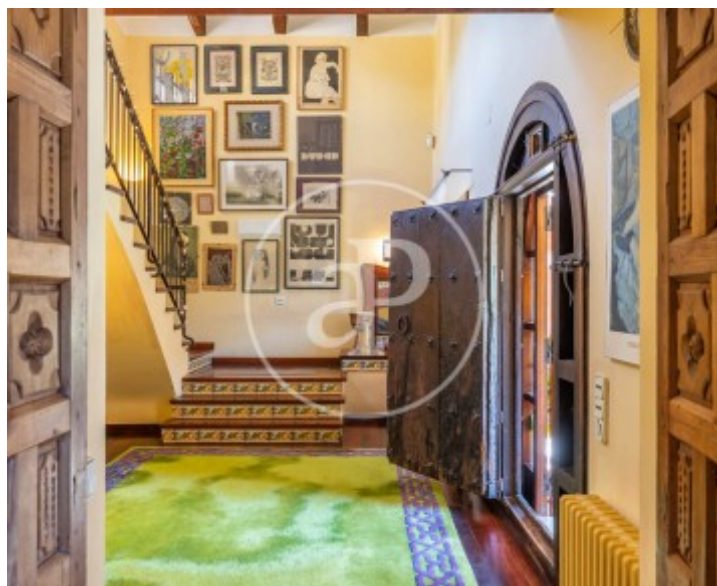
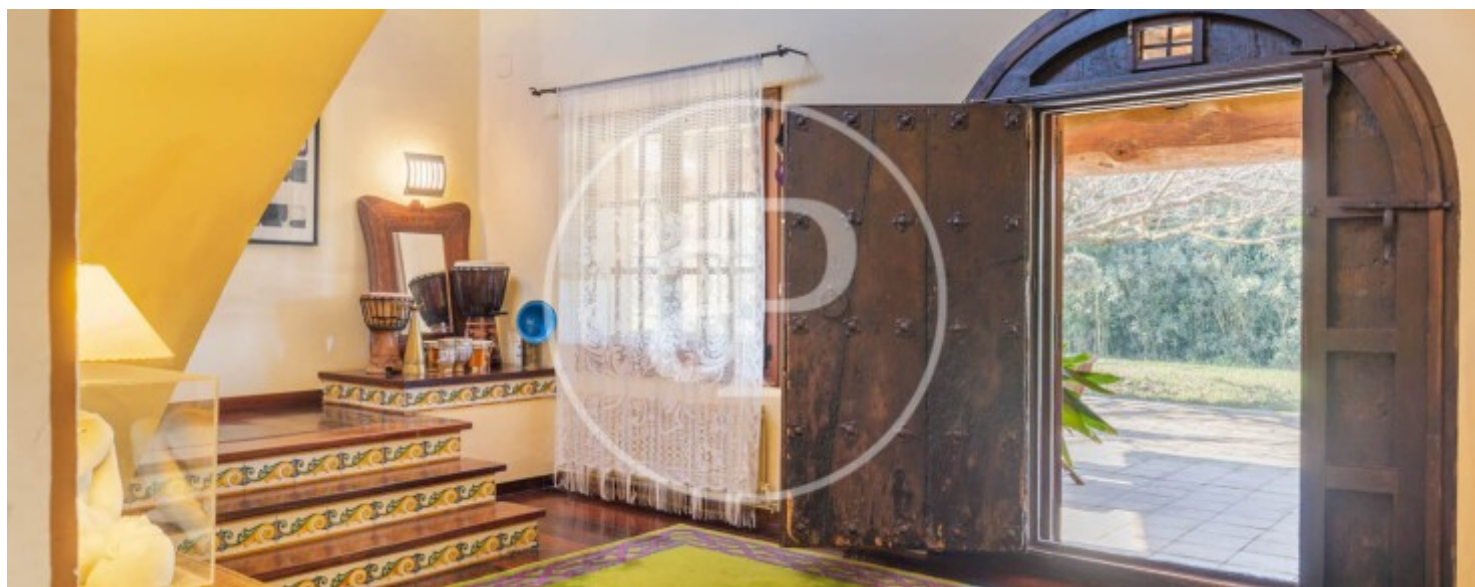
REF. VSC2502005





Vilanova del Vallès

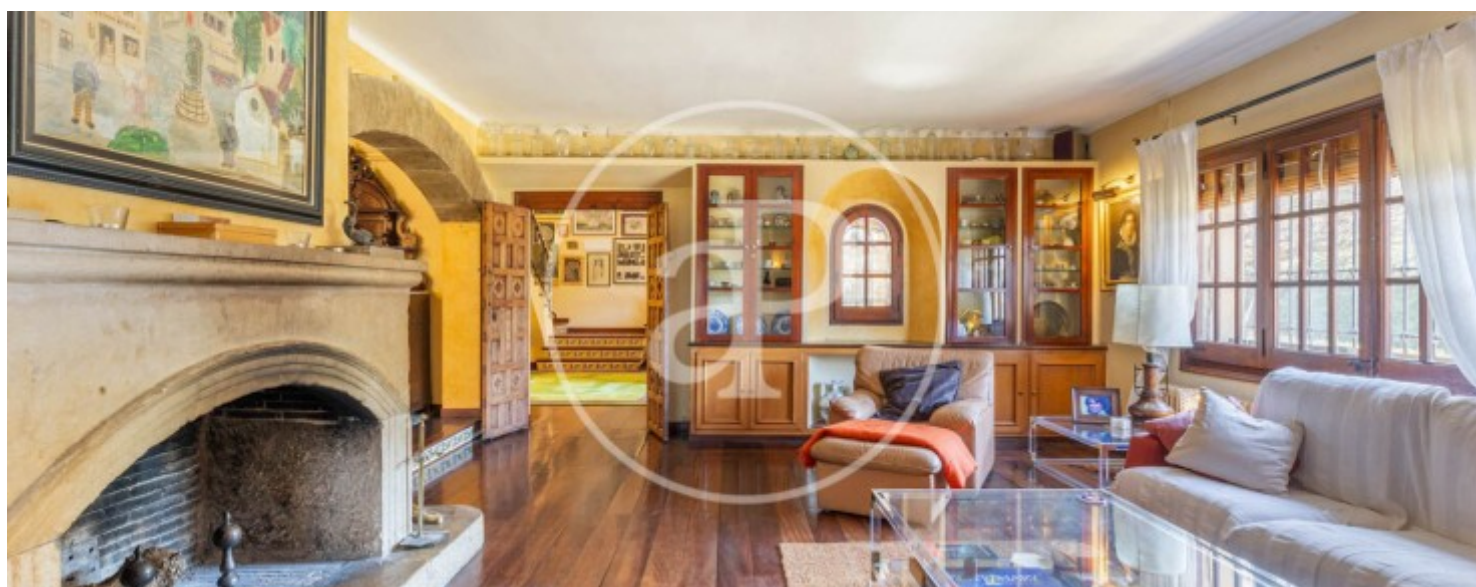
REF. VSC2502005





Vilanova del Vallès

REF. VSC2502005





Vilanova del Vallès

REF. VSC2502005



Los datos de cada inmueble no son parte de una oferta o contrato. No debe considerar exactos o factuales las declaraciones hechas por aProperties, verbalmente o por escrito, respecto del inmueble, el estado en que se encuentra o su valor. Las fotografías sólo muestran partes determinadas del inmueble tal y como eran en el momento que se tomaron. Las áreas, dimensiones y las distancias que se proporcionan sólo son aproximadas y deben ser comprobadas por el cliente. Las imágenes generadas por ordenador solo son una indicación de la posible apariencia del inmueble, y pueden cambiar en cualquier momento. La información respecto a un inmueble es susceptible de cambiar en cualquier momento.

Para **más información** o  
para concertar una cita

[apropertiesbarcelona@aproperties.es](mailto:apropertiesbarcelona@aproperties.es)  
Tel: 93 528 89 08  
[www.aproperties.es](http://www.aproperties.es)