



(Ventas)

Ref: ONM2401002



Lofts de Obra Nueva con uso residencial

¡ÚLTIMOS LOFTS DISPONIBLES! Con uso residencial, ubicados en planta baja y con acceso directo desde la calle. Una inversión segura, tanto para uso personal como para poner en rentabilidad. Descubre este desarrollo único compuesto por un total de 16 viviendas tipo LOFT con USO RESIDENCIAL, ubicado en el barrio de Ventas, junto a calle Alcalá y metro El Carmen. Encontrarás viviendas llenas de luz y espacio, todas exteriores, cada una con acceso independiente desde la calle, con salones a doble altura, amplias cocinas integradas y grandes ventanales a calle. Todas las viviendas cuentan con 2 baños completos. Vivir en un loft es la definición exacta de vivir en un espacio completamente abierto, sin paredes, pasillos ni puertas que limiten tu espacio y tu forma de vida. Con gran libertad para adecuar los espacios a cada momento de tu vida según tus necesidades. ¿Te imaginas vivir aquí?

Ciudad Lineal / Ventas

Superficie
50 m² - 69 m²
Unidades
16
Finalización
Q1 2024

- ✓ Calefacción
- ✓ Trastero
- ✓ AACC

Precio desde 395,000 €

(Ventas)

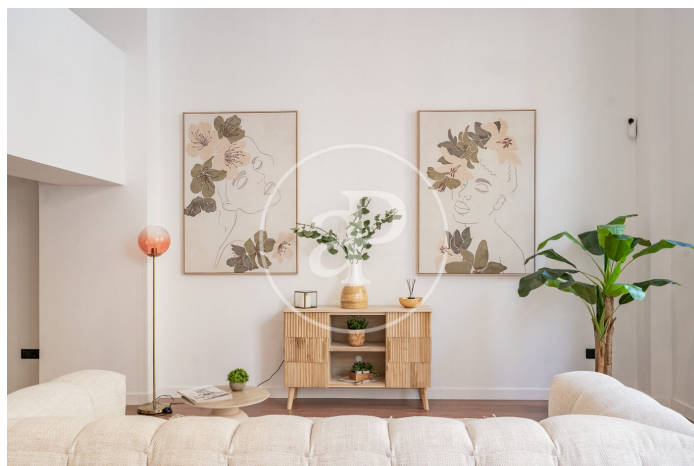
Ref: ONM2401002

Unidades en esta promoción

Tipo	Unidad	Superficie	Dormitorios	Baños	Precio	Estado
Loft	Bajo 1	55,50 m ²	2	2	A consultar	Vendida
Loft	Bajo 2	54 m ²	2	2	A consultar	Vendida
Loft	Bajo 4	67,80 m ²	1	2	395.000 €	Vendida
Loft	Bajo 6	54,50 m ²	2	2	A consultar	Vendida
Loft	Bajo 9	55 m ²	2	2	A consultar	Vendida
Loft	Bajo 10	52,80 m ²	2	2	A consultar	Vendida
Loft	Bajo 11	68,20 m ²	1	2	395.000 €	Disponible
Loft	Bajo 12	69,10 m ²	2	2	395.000 €	Vendida
Loft	Bajo 13	50,90 m ²	2	2	A consultar	Vendida
Loft	Bajo 14	55,40 m ²	2	2	A consultar	Vendida
Loft	Bajo 15	57,70 m ²	2	2	A consultar	Vendida

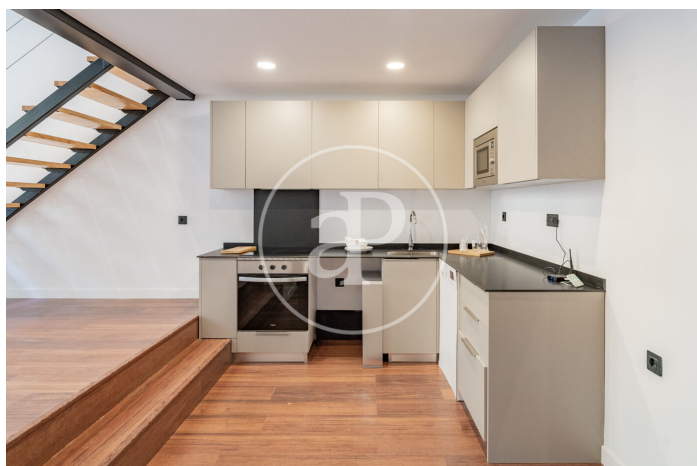
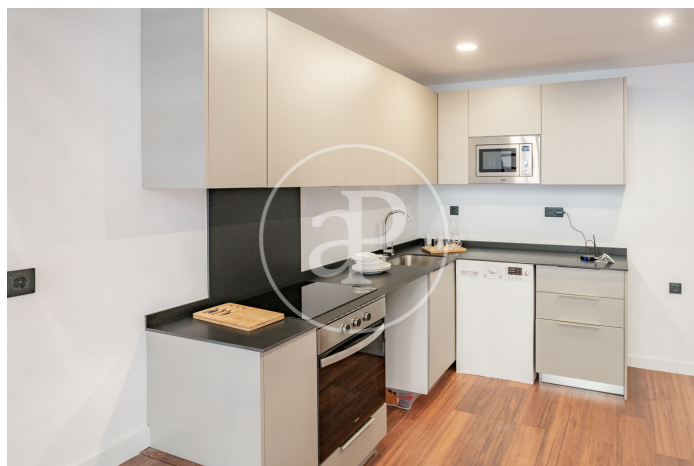
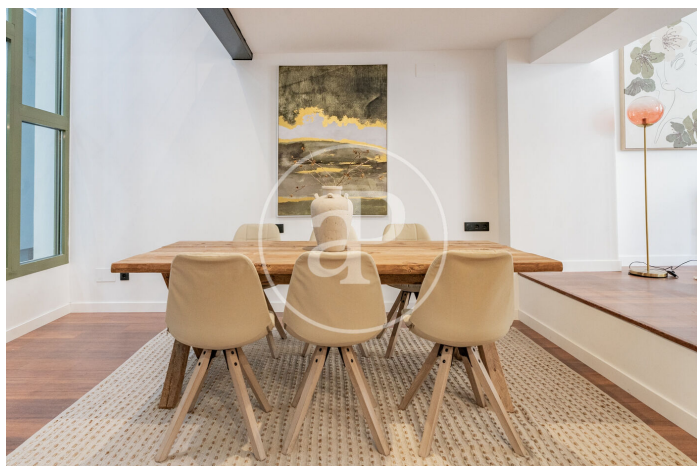
(Ventas)

Ref: ONM2401002



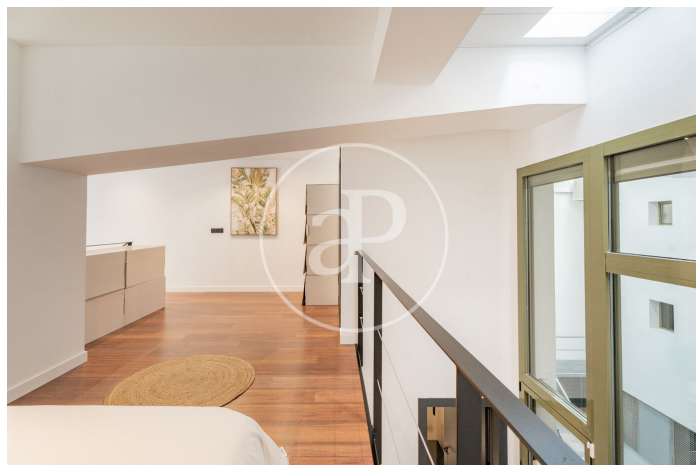
(Ventas)

Ref: ONM2401002



(Ventas)

Ref: ONM2401002



Los datos de cada inmueble no son parte de una oferta o contrato. No debe considerar exactos o factuales las declaraciones hechas por aProperties, verbalmente o por escrito, respecto del inmueble, el estado en que se encuentra o su valor. Las fotografías sólo muestran partes determinadas del inmueble tal y como eran en el momento que se tomaron. Las áreas, dimensiones y las distancias que se proporcionan sólo son aproximadas y deben ser comprobadas por el cliente. Las imágenes generadas por ordenador solo son una indicación de la posible apariencia del inmueble, y pueden cambiar en cualquier momento. La información respecto a un inmueble es susceptible de cambiar en cualquier momento.

Para más información o para concertar una cita

Tel: 91 800 54 65 apropertiesmadrid@aproperties.es <https://www.aproperties.es>