

Vara de Quart, Valencia

REF. AV2103018

Loft de diseño en Patraix

Características

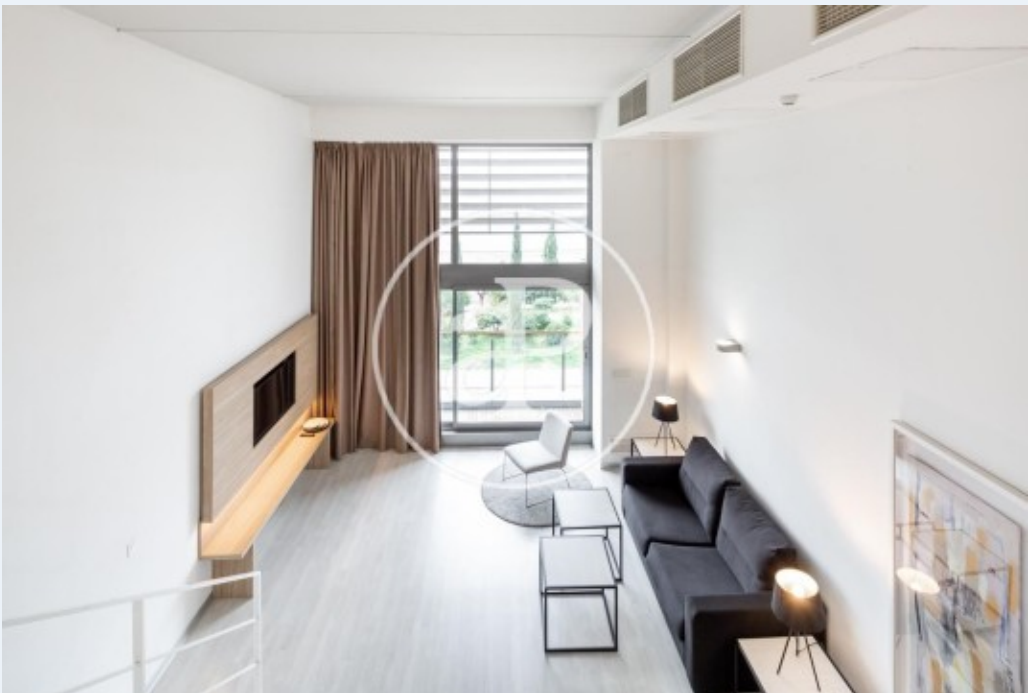
- ✓ Vistas
- ✓ Calefacción
- ✓ Amueblado
- ✓ AACC
- ✓ Patio
- ✓ Ascensor
- ✓ Vigilancia
- ✓ Conserje
- ✓ Tiene parking

Superficie
80 m²

Dormitorio
1

Baño
1

Precio
690 €



Ubicado en zona de expansión, en el complejo residencial Ciudad Gran Turia, se encuentra este precioso dúplex tipo Loft de 85m² repartidos en dos alturas.

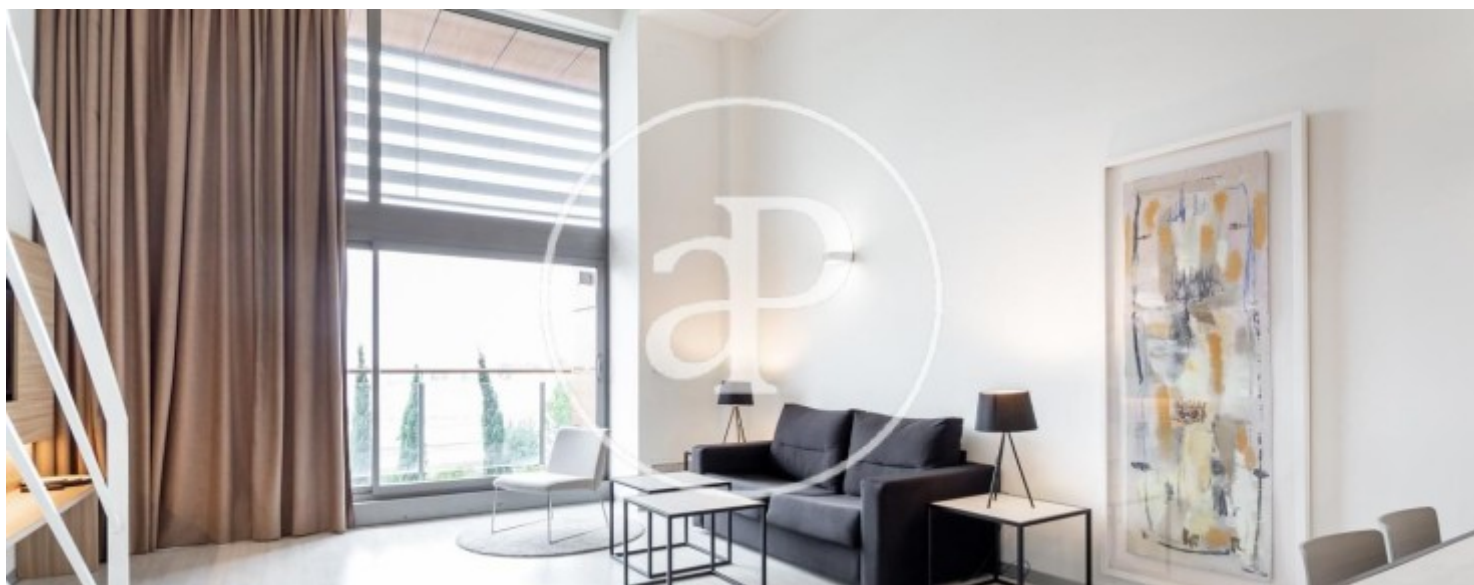
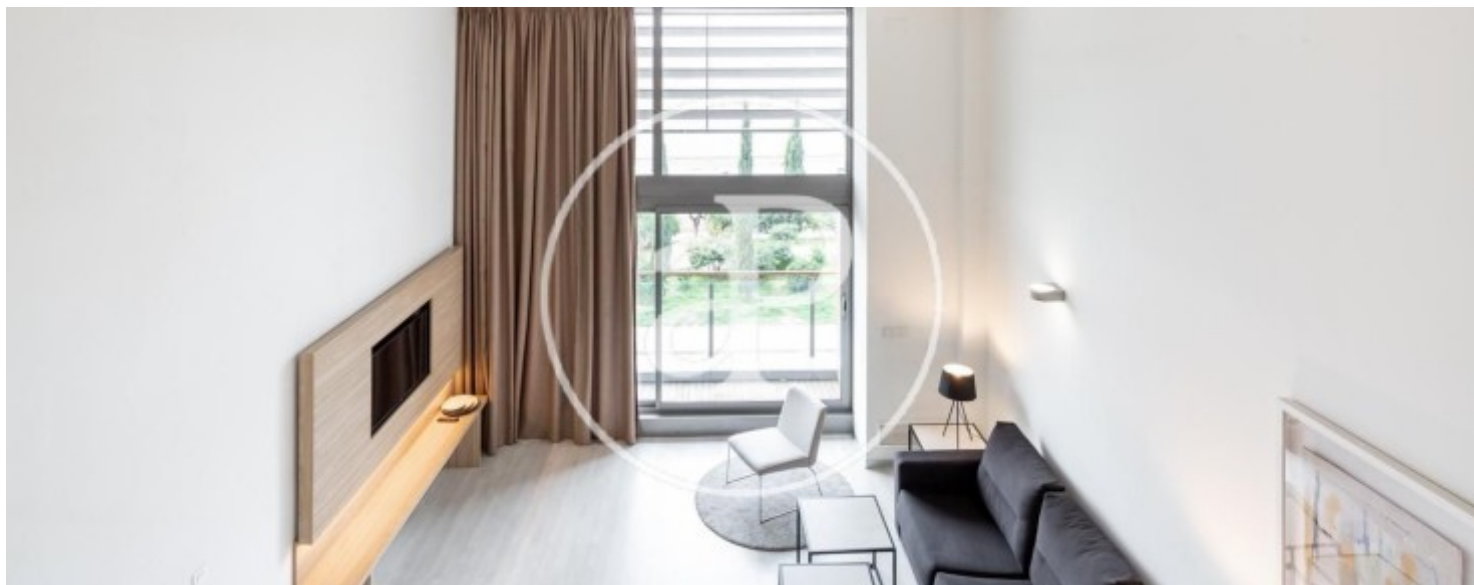
La vivienda está completamente amueblada con muebles de diseño y guardando una línea vanguardista, con líneas blancas y neutras. La planta baja la compone un cuarto de baño con ducha, cocina completamente equipada integrada en el salón que nos da acceso a una amplio balcón. Con los techos altos tenemos gran luminosidad y espacio. En la planta primera se encuentra el dormitorio con cama de matrimonio. La vivienda completamente amueblada, siendo todos

los muebles de diseño, tiene suelos de parqué, televisión de plasma, wifi incluido en el precio, varios sofás (sofá/cama), calefacción y aire acondicionado, además incluye 1 plaza de aparcamiento. La zona está consolidada y dispone de todos los servicios. Muy cerca del centro comercial Gran Turia con todo tipo de comercios, cines, supermercado. Con buen acceso a la autovía V30, a 8km del Aeropuerto de València y a 10 minutos del centro de la ciudad. Si lo que busca es un diseño moderno en un entorno tranquilo este...

Contacta con nosotros,
estaremos encantados de atenderte,
para ofrecerte más detalles e información.

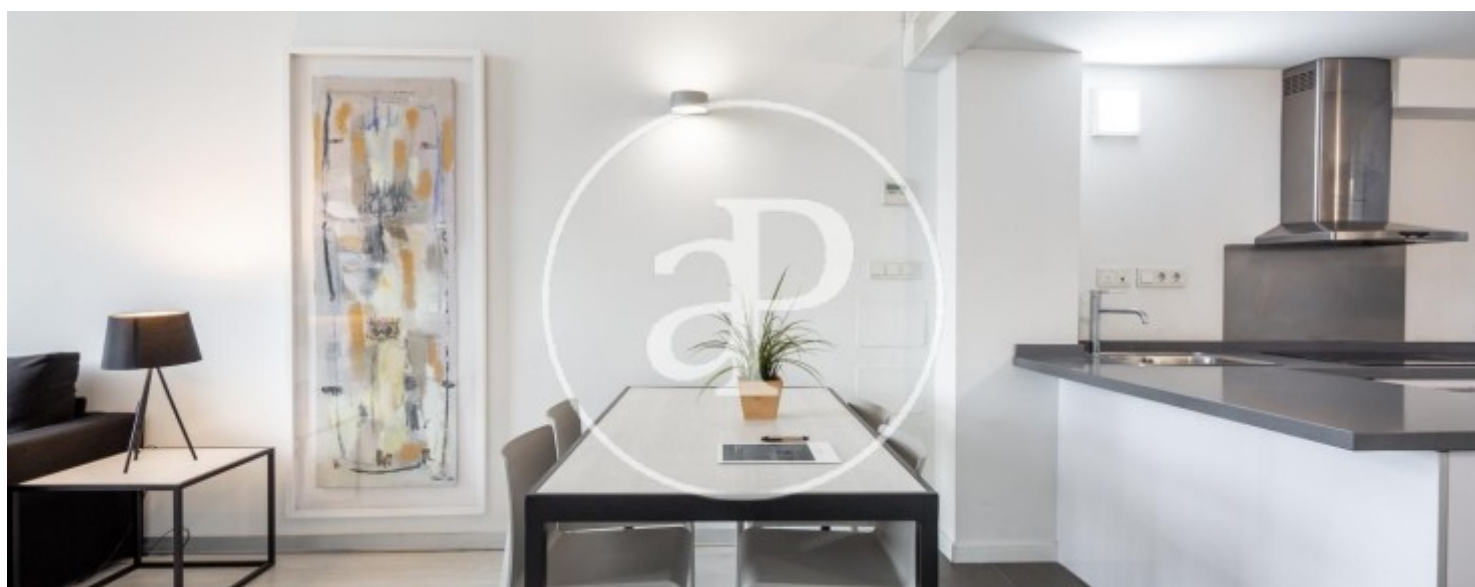
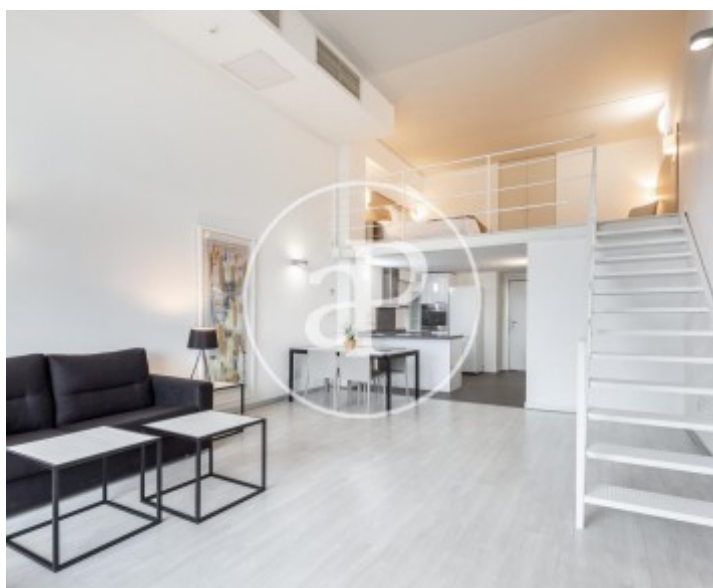
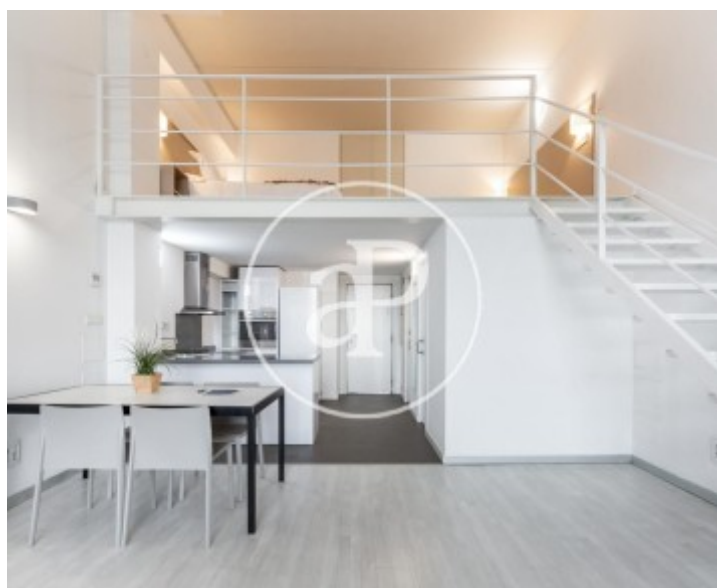
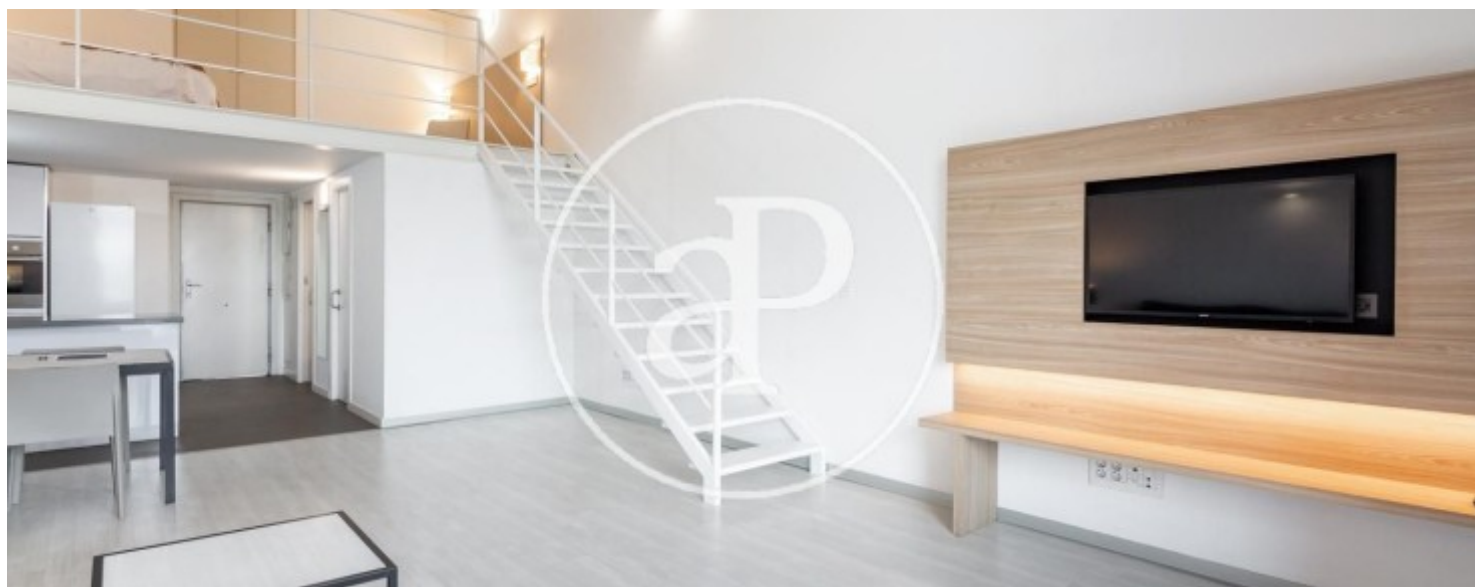
Vara de Quart, Valencia

REF. AV2103018



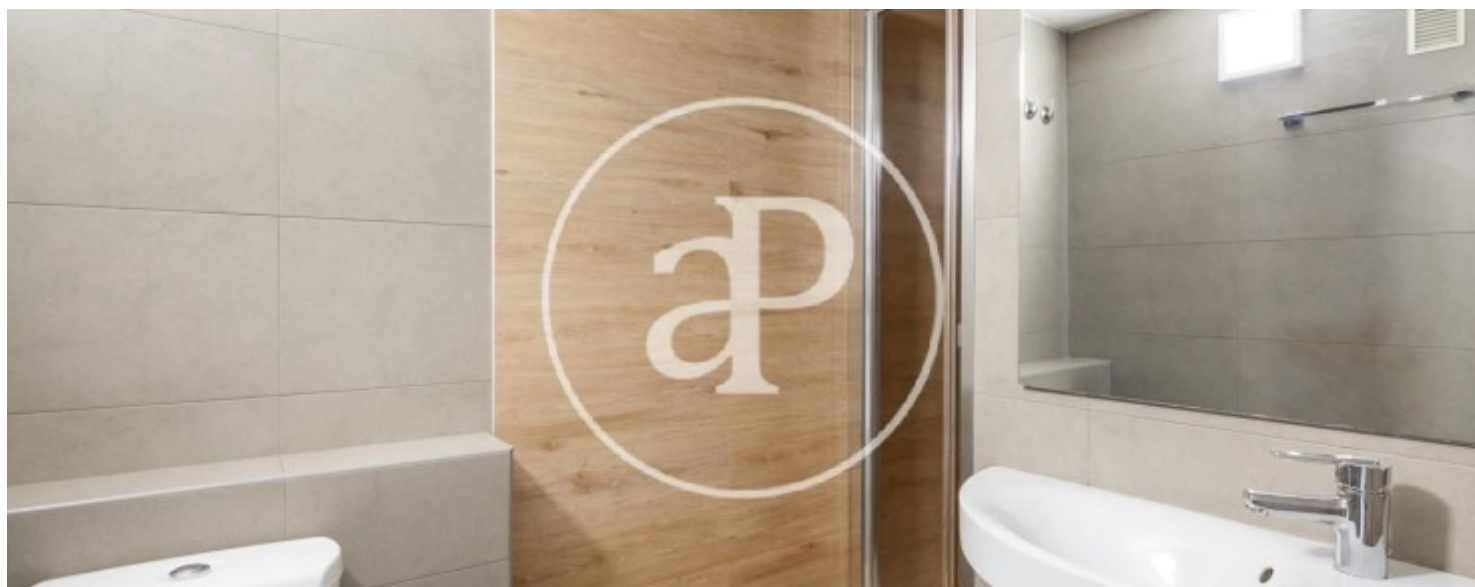
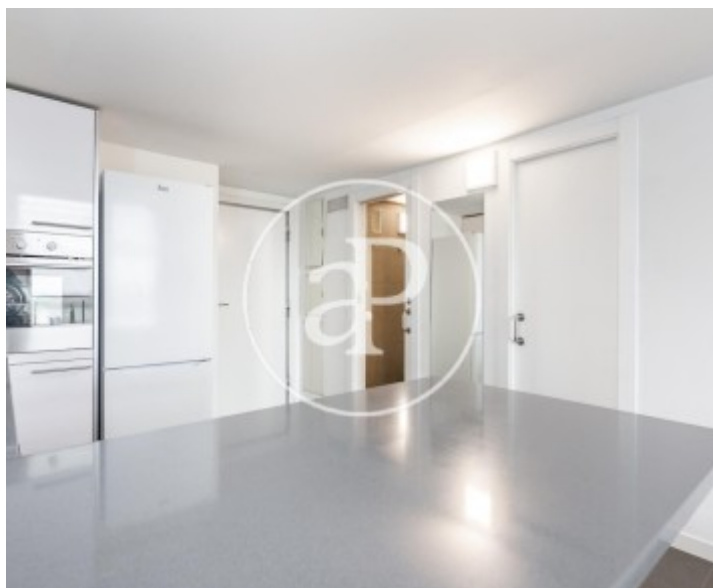
Vara de Quart, Valencia

REF. AV2103018



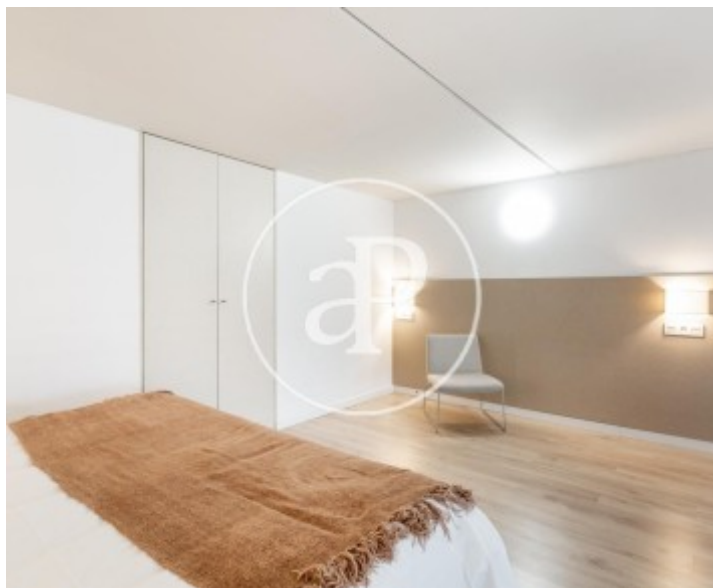
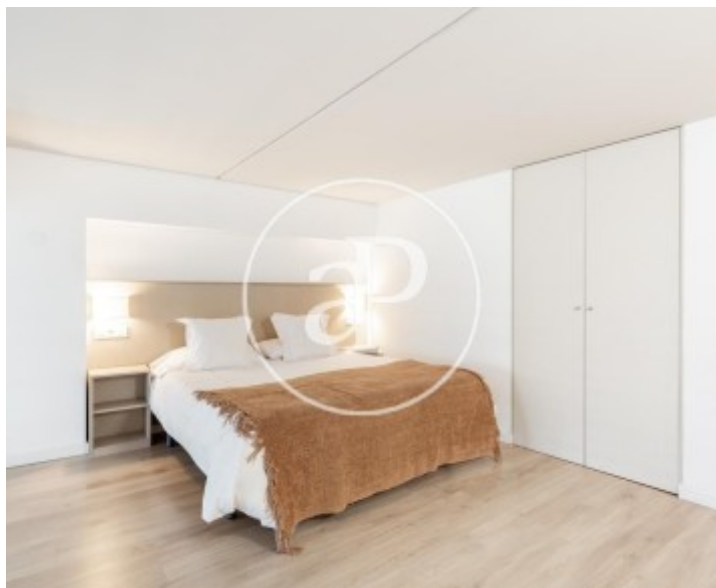
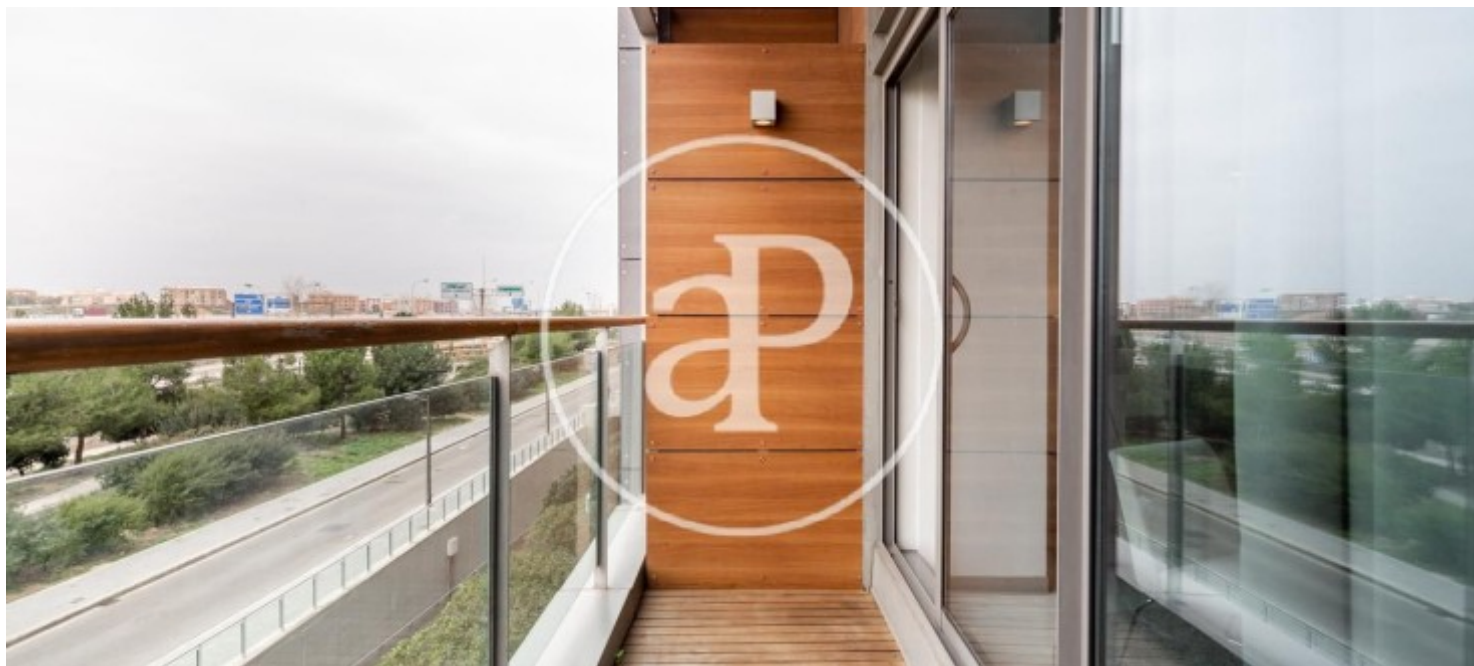
Vara de Quart, Valencia

REF. AV2103018



Vara de Quart, Valencia

REF. AV2103018



Los datos de cada inmueble no son parte de una oferta o contrato. No debe considerar exactos o factuales las declaraciones hechas por aProperties, verbalmente o por escrito, respecto del inmueble, el estado en que se encuentra o su valor. Las fotografías sólo muestran partes determinadas del inmueble tal y como eran en el momento que se tomaron. Las áreas, dimensiones y las distancias que se proporcionan sólo son aproximadas y deben ser comprobadas por el cliente. Las imágenes generadas por ordenador solo son una indicación de la posible apariencia del inmueble, y pueden cambiar en cualquier momento. La información respecto a un inmueble es susceptible de cambiar en cualquier momento.

Para **más información** o
para concertar una cita

apropertiesvalencia@aproperties.es
Tel: 96 128 59 65
www.aproperties.es