

Valterna, Paterna

REF. VV2410042

# Chalet adosado en venta en Terramellar

## Características

Superficie

**207 m<sup>2</sup>**

Dormitorios

**4**

Baños

**2**

- ✓ Vistas
- ✓ Trastero
- ✓ Terraza
- ✓ Ascensor
- ✓ Calefacción
- ✓ AACC
- ✓ Patio
- ✓ Tiene parking

Precio

**479.000 €**



**aProperties presenta este encantador chalet adosado de 207 m<sup>2</sup>, según catastro, construido en 1998, se encuentra en la consolidada y tranquila urbanización de Terramellar, en Paterna.**

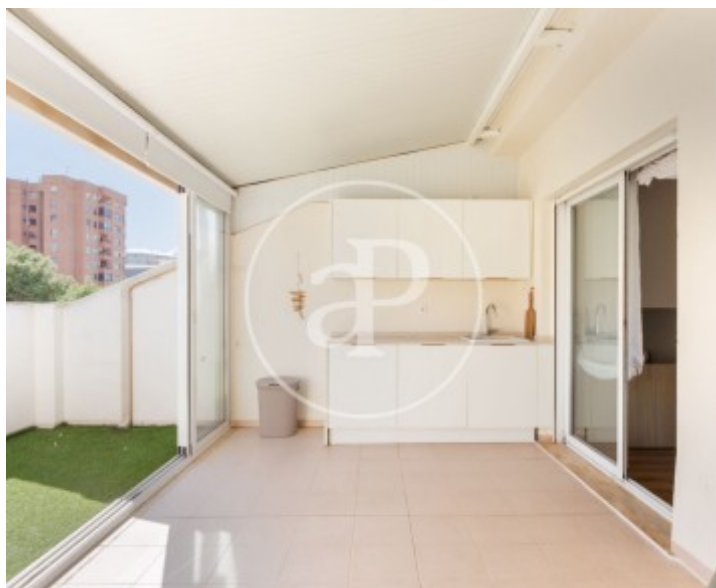
Ideal para familias, ofrece un ambiente acogedor y funcional con una excelente distribución de espacios. Al ingresar a la propiedad, te recibe una terraza que proporciona un espacio exterior perfecto para disfrutar del agradable clima. Una vez dentro, el recibidor cuenta con un práctico armario zapatero, optimizando el almacenamiento desde el primer momento. La cocina independiente, amplia y completamente equipada, incluye una zona office, ideal para

comidas informales en familia. En esta planta también se encuentra un aseo de cortesía, práctico para las visitas. El comedor salón es espacioso y muy luminoso, con acceso a un gran patio trasero, ideal para organizar reuniones al aire libre y disfrutar de momentos de tranquilidad. En la primera planta, la casa dispone de tres habitaciones, todas con armarios empotrados. La habitación principal destaca por su baño en suite con bañera, que garantiza privacidad y confort. Las otras dos habitaciones comparten un baño completo con ducha,...

**Contacta con nosotros,**  
estaremos encantados de atenderte,  
para ofrecerte más detalles e información.

Valterna, Paterna

REF. VV2410042





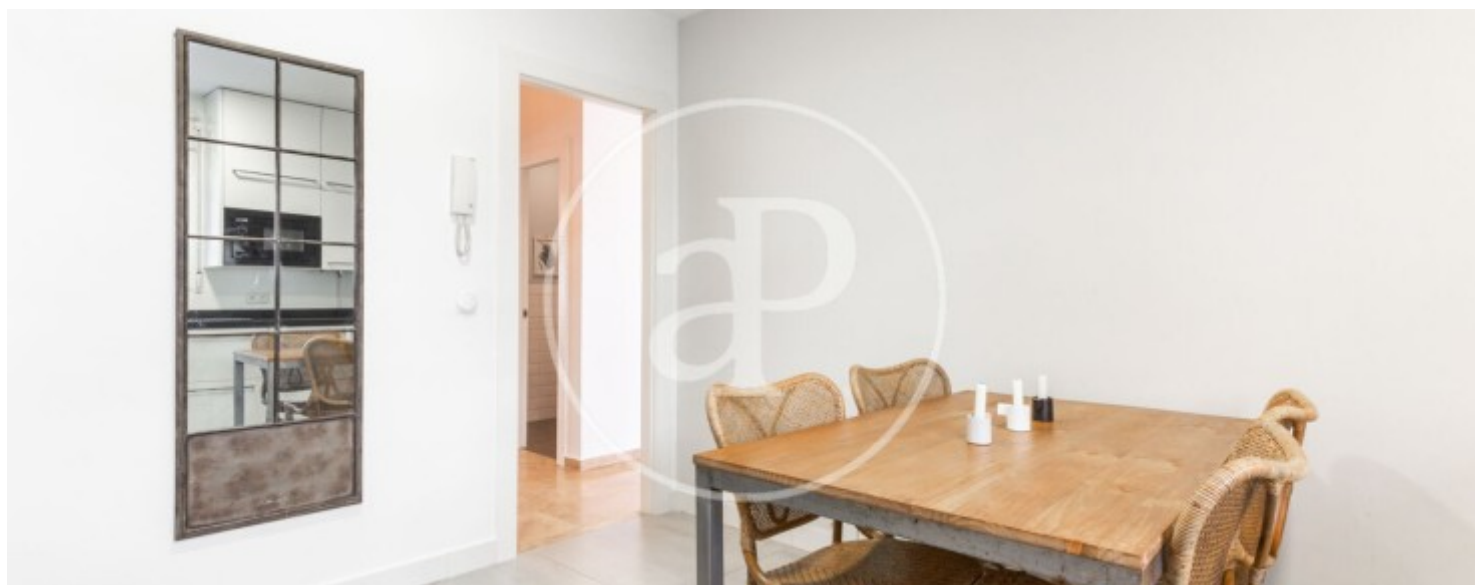
Valterna, Paterna

REF. VV2410042



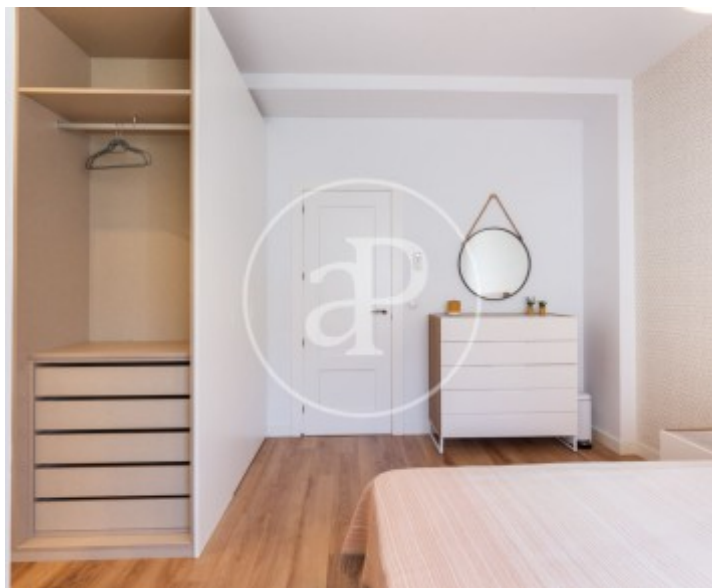
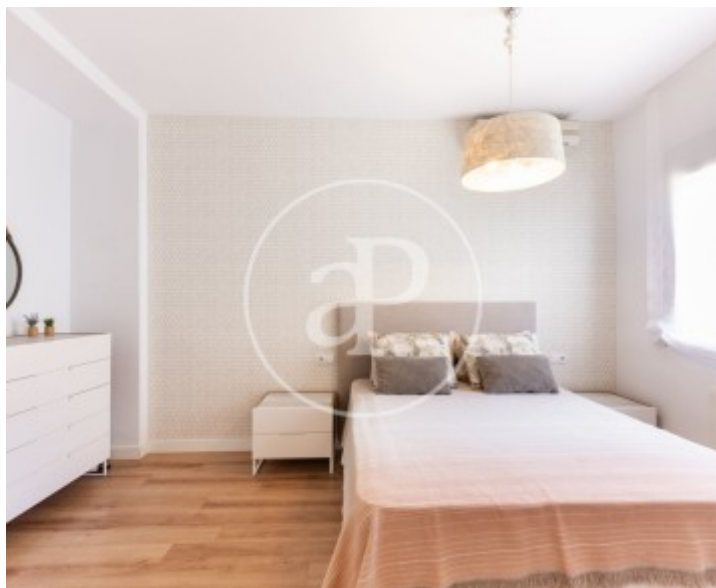
Valterna, Paterna

REF. VV2410042



Valterna, Paterna

REF. VV2410042



Los datos de cada inmueble no son parte de una oferta o contrato. No debe considerar exactos o factuales las declaraciones hechas por aProperties, verbalmente o por escrito, respecto del inmueble, el estado en que se encuentra o su valor. Las fotografías sólo muestran partes determinadas del inmueble tal y como eran en el momento que se tomaron. Las áreas, dimensiones y las distancias que se proporcionan sólo son aproximadas y deben ser comprobadas por el cliente. Las imágenes generadas por ordenador solo son una indicación de la posible apariencia del inmueble, y pueden cambiar en cualquier momento. La información respecto a un inmueble es susceptible de cambiar en cualquier momento.

Para **más información** o  
para concertar una cita

[apropertiesvalencia@aproperties.es](mailto:apropertiesvalencia@aproperties.es)  
Tel: 96 128 59 65  
[www.aproperties.es](http://www.aproperties.es)