

Sant Pau, Valencia

REF. VV2011065

Precioso bajo con jardín en residencial Marina Baixa

Características

- ✓ Calefacción
- ✓ Terraza
- ✓ Piscina
- ✓ Vigilancia
- ✓ AACC
- ✓ Patio
- ✓ Ascensor
- ✓ Conserje

Superficie
96 m²

Dormitorios
2

Baños
2

Precio

265.000 €



En la zona de San Pau, concretamente en uno de los residenciales más completos emplazamos este precioso piso con dos excelentes terrazas y jardín.

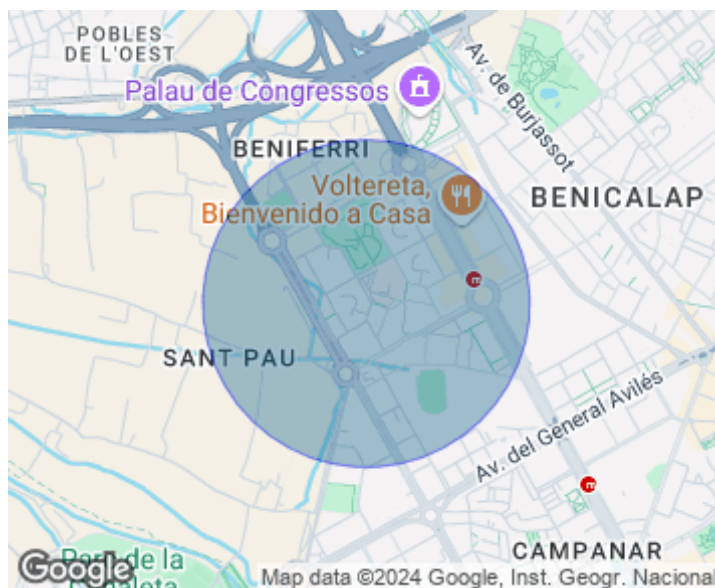
La vivienda dispone de un total de 96 m2 distribuidos en un amplio salón comedor, excelente cocina reformada con estilo moderno y funcional, dos dormitorios y dos baños completos. Además la vivienda dispone de dos grandes terrazas con zona de jardín, una delantera de unos 40m2 aproximadamente, con salida directa a las zonas comunes y piscina y otra terraza en la parte posterior de la casa muy completa, además la urbanización dispone de gran

área de jardín, de servicio de conserjería y vigilancia las 24 horas del día. La zona de San Pau, conocida por sus grandes residenciales es a día de hoy una de las más demandadas de la ciudad. Cuenta con todo tipo de servicios cercanos, líneas de metro y autobús, centros educativos, zona de restauración hospitalares y centros de salud y todo tipo de servicios que hará su vida de lo más cómoda a unos minutos del centro de la ciudad. No dude en consultarnos, estaremos encantados de atenderle y...

Contacta con nosotros,
estaremos encantados de atenderte,
para ofrecerte más detalles e información.

Sant Pau, Valencia

REF. VV2011065



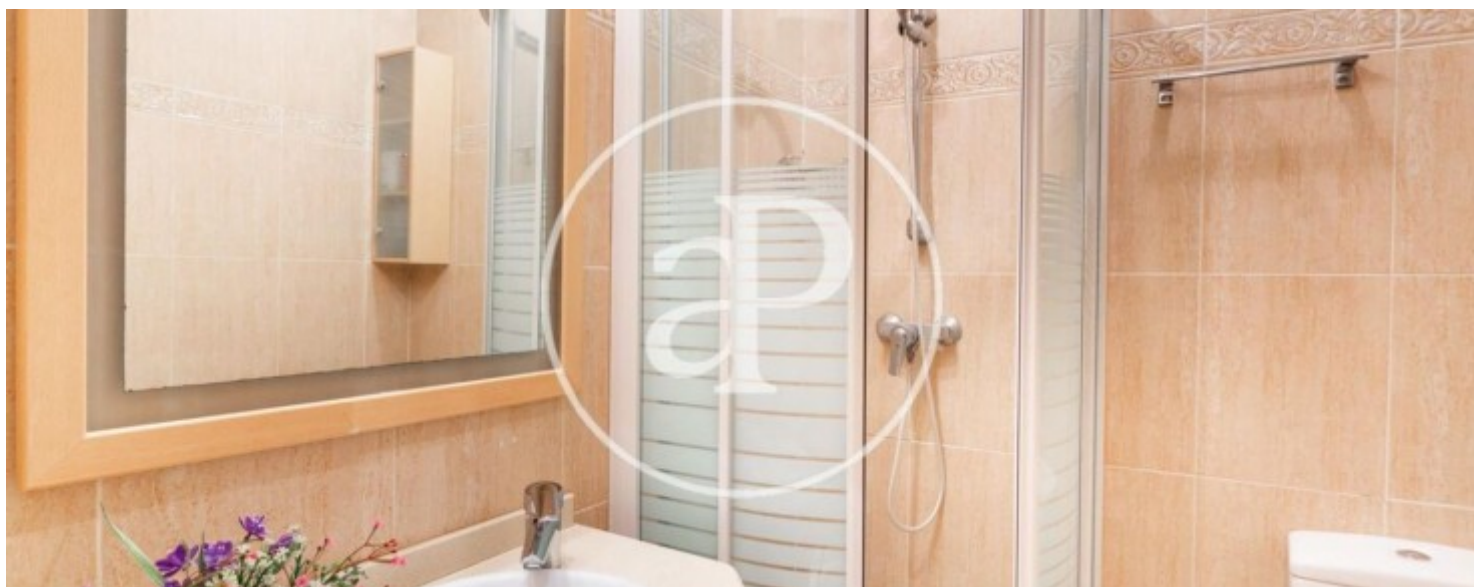
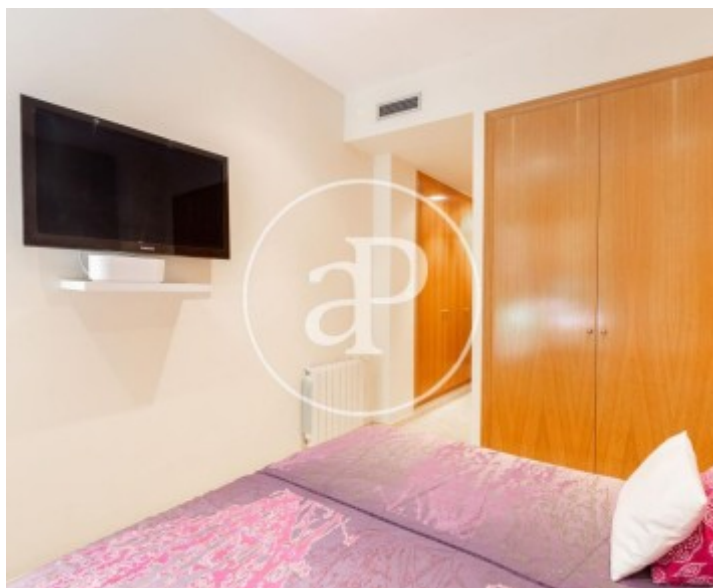
Sant Pau, Valencia

REF. VV2011065



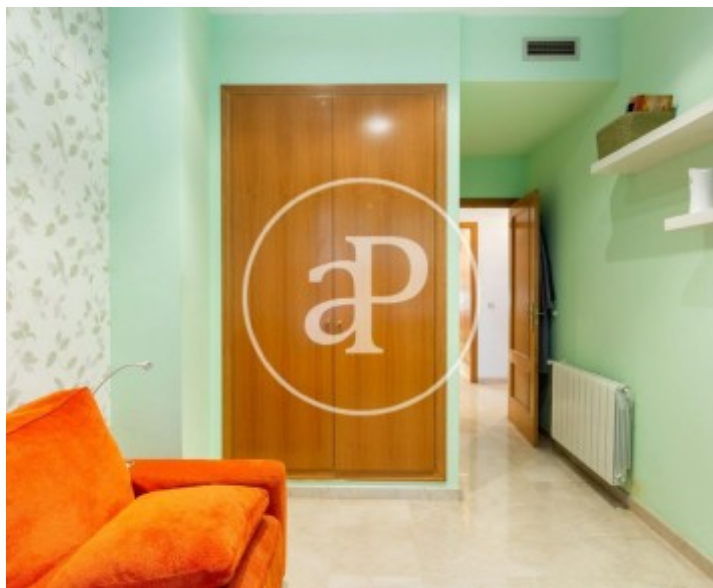
Sant Pau, Valencia

REF. VV2011065



Sant Pau, Valencia

REF. VV2011065



Los datos de cada inmueble no son parte de una oferta o contrato. No debe considerar exactos o factuales las declaraciones hechas por aProperties, verbalmente o por escrito, respecto del inmueble, el estado en que se encuentra o su valor. Las fotografías sólo muestran partes determinadas del inmueble tal y como eran en el momento que se tomaron. Las áreas, dimensiones y las distancias que se proporcionan sólo son aproximadas y deben ser comprobadas por el cliente. Las imágenes generadas por ordenador solo son una indicación de la posible apariencia del inmueble, y pueden cambiar en cualquier momento. La información respecto a un inmueble es susceptible de cambiar en cualquier momento.

Para **más información** o
para concertar una cita

apropertiesvalencia@aproperties.es
Tel: 96 128 59 65
www.aproperties.es