

Sant Pau, Valencia

REF. AV2106096

# Alquiler piso 3 habitaciones en residencial Cortes Valencianas

## Características

Superficie  
**133 m<sup>2</sup>**

Dormitorios  
**3**

Baños  
**2**

- ✓ Vistas
- ✓ Calefacción
- ✓ Amueblado
- ✓ AACC
- ✓ Terraza
- ✓ Patio
- ✓ Piscina
- ✓ Ascensor
- ✓ Vigilancia
- ✓ Conserje
- ✓ Tiene parking

Precio  
**1.400 €**



**DISPONIBLE 1 DE ABRIL DE 2023**

**Presentamos en exclusiva este magnífico piso de 133 m2 con plaza de parking incluida, en unos de los residenciales más demandados de Valencia.**

La urbanización Marina Alta cuenta con una amplia zona verde y una estupenda piscina y jardín infantil, conserjería 24 h. Un lugar idílico para familias. Está ubicado en la zona de Cortes Valencianas, muy consolidada y con todo tipo de servicios a su alcance, colegios, zonas verdes, restaurantes y locales de ocio, centros wellness, supermercados, peluquerías, etc. La vivienda totalmente exterior y muy luminosa, distribuida en formato

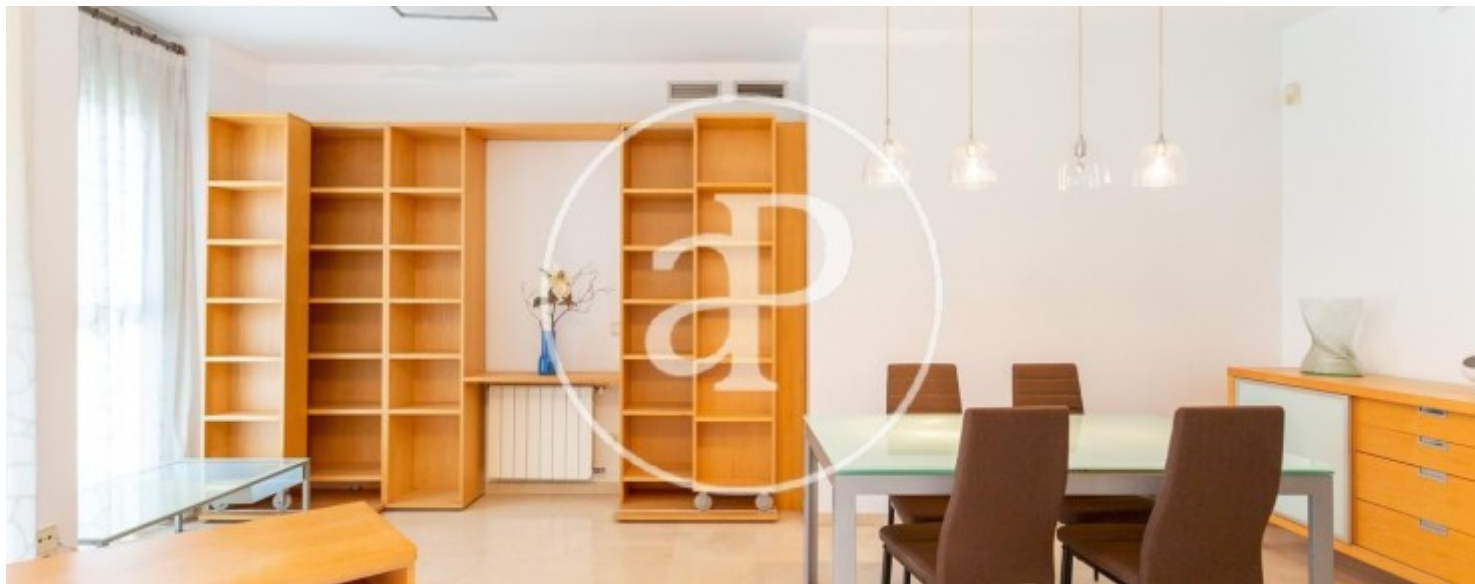
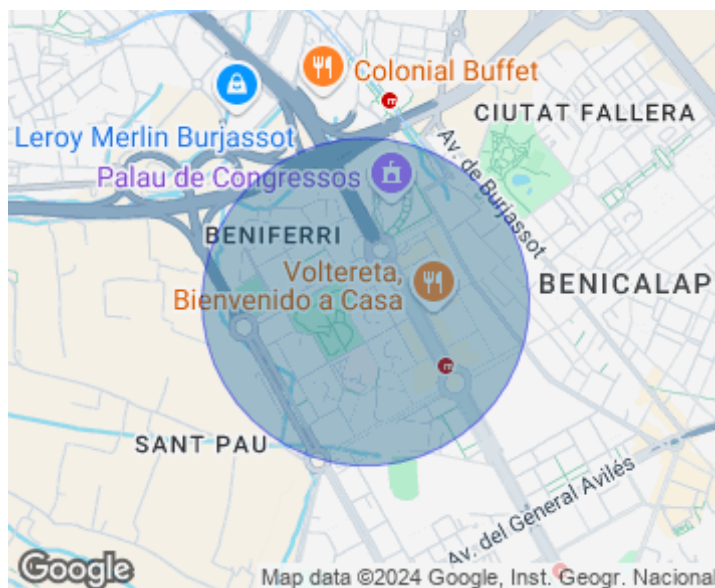
cuadrado y sin pasillos, consta de hall de entrada desde el que accedemos a la zona de día: de frente, al amplio salón, al que se le añadió una de las habitaciones, con una terraza con vistas al jardín de la urbanización y a la piscina. A la izquierda accedemos a la cocina independiente totalmente equipada con amplio ventanal con vistas al Jardín de Poli filo. Atravesando el hall y entrando en la zona de noche, encontramos tres habitaciones y dos amplios cuartos de baño, ambos con bañera y uno de ellos insertado en una de las...

**Contacta con nosotros,**  
estaremos encantados de atenderte,  
para ofrecerte más detalles e información.



Sant Pau, Valencia

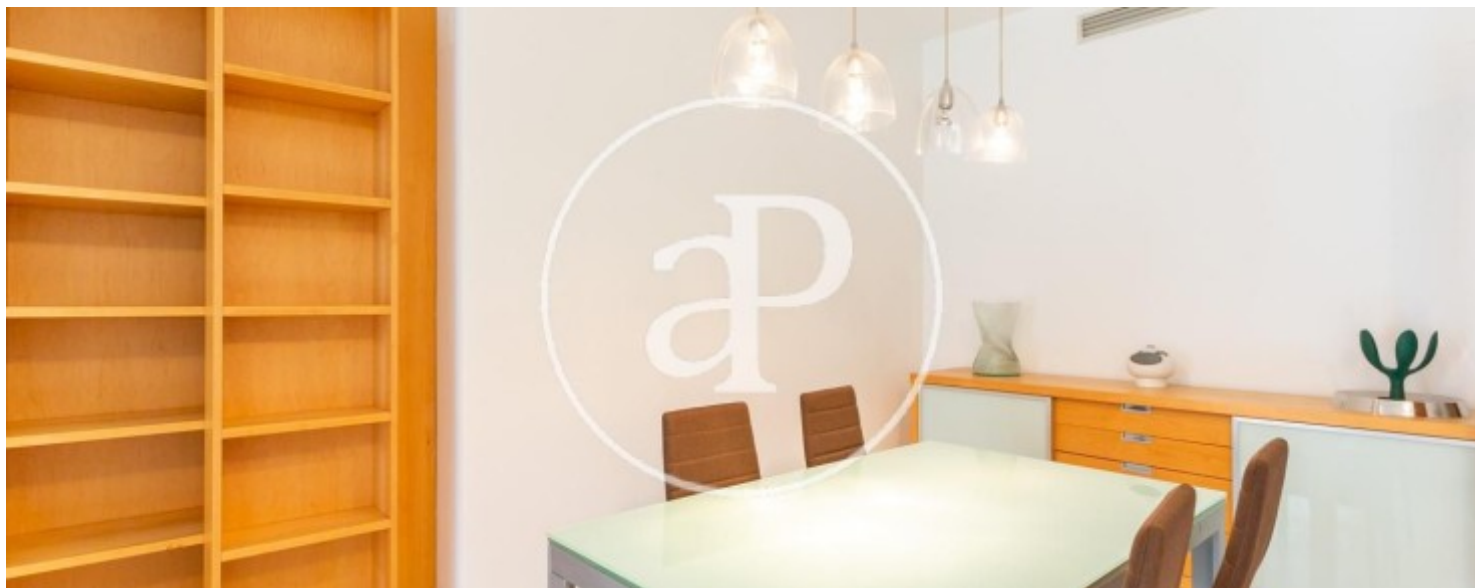
REF. AV2106096





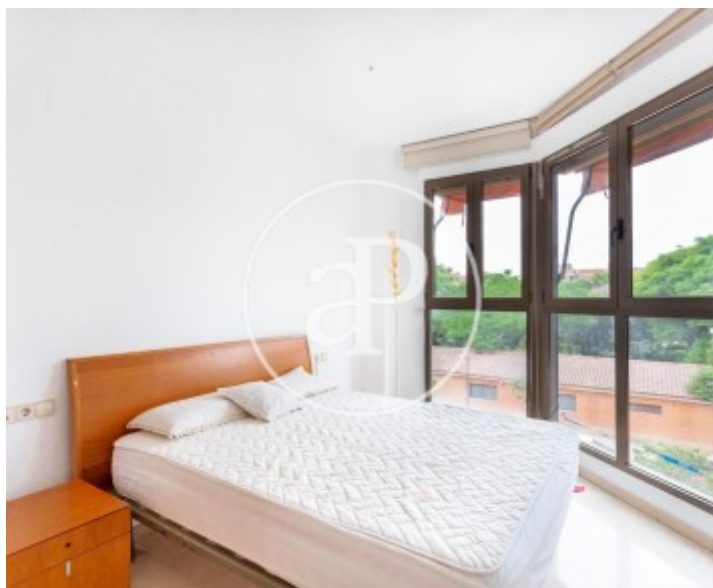
Sant Pau, Valencia

REF. AV2106096



Sant Pau, Valencia

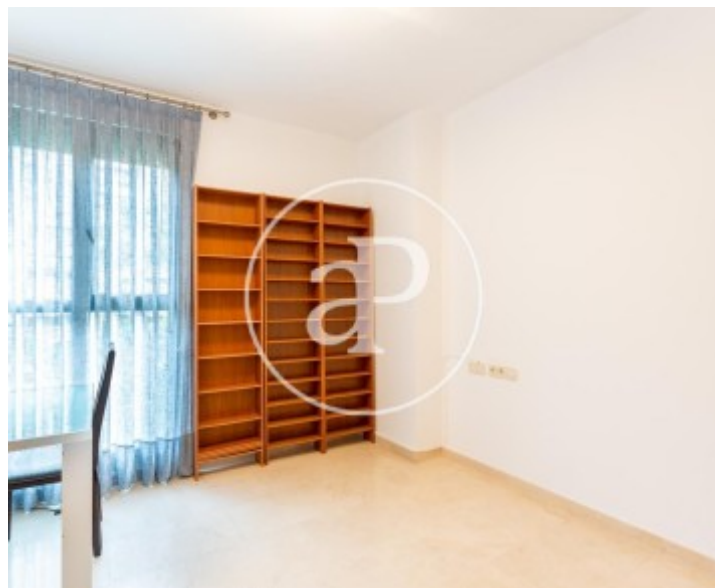
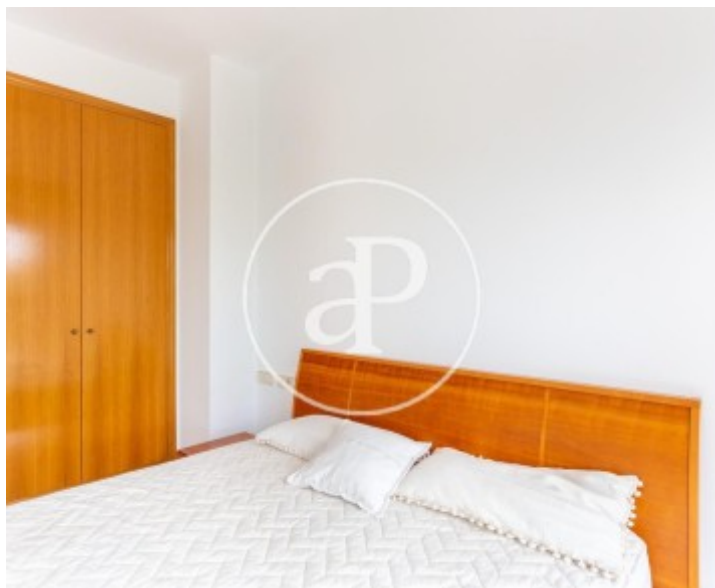
REF. AV2106096





Sant Pau, Valencia

REF. AV2106096



Los datos de cada inmueble no son parte de una oferta o contrato. No debe considerar exactos o factuales las declaraciones hechas por aProperties, verbalmente o por escrito, respecto del inmueble, el estado en que se encuentra o su valor. Las fotografías sólo muestran partes determinadas del inmueble tal y como eran en el momento que se tomaron. Las áreas, dimensiones y las distancias que se proporcionan sólo son aproximadas y deben ser comprobadas por el cliente. Las imágenes generadas por ordenador solo son una indicación de la posible apariencia del inmueble, y pueden cambiar en cualquier momento. La información respecto a un inmueble es susceptible de cambiar en cualquier momento.

Para **más información** o  
para concertar una cita

[apropertiesvalencia@aproperties.es](mailto:apropertiesvalencia@aproperties.es)  
Tel: 96 128 59 65  
[www.aproperties.es](http://www.aproperties.es)