



Sant Pau, Valencia

REF. VV2306056

# Chalet pareado en venta de 3 habitaciones en Beniferri

## Características

- ✓ Vistas
- ✓ Trastero
- ✓ Patio
- ✓ Tiene parking
- ✓ Calefacción
- ✓ Terraza
- ✓ Piscina

Precio

**460.000 €**

Superficie  
**270 m<sup>2</sup>**

Dormitorios  
**4**

Baños  
**3**



## Casa en residencial con jardín y piscina en Beniferri, junto Cortes Valencianas y Palacio de Congresos.

Se encuentra en uno de los residenciales más buscados de Valencia ciudad debido a su inmejorable ubicación, la calidad de su construcción y de disponer tanto de sótano con garaje y trasteros propios en la misma casa, así como de varias alturas con estancias y ático estudio. El residencial tiene piscina y club social además de zonas verdes y de paseo y descanso. Un hermoso lugar de tranquilidad y fácil accesibilidad. La vivienda dispone de 270 m<sup>2</sup> contruidos, distribuidos en cuatro

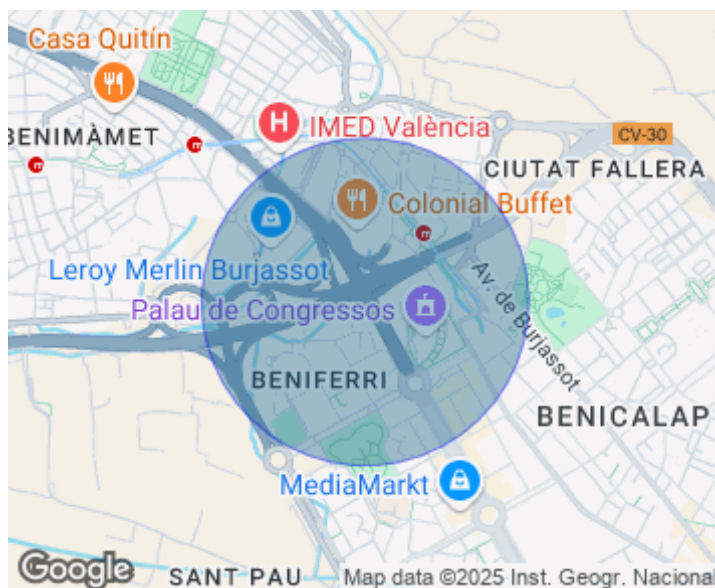
plantas. Un sótano con trastero y garaje independientes entre sí, con cabida para 2 coches. Planta principal con terraza frontal y trasera, aseo de cortesía, salón comedor y amplia cocina con galería. Planta superior con 3 habitaciones de las cuales una con baño en suite y terraza y otro baño para dar servicio a las otras 2 habitaciones, una de ellas con balcón. Planta ática actualmente con despacho abuhardillado con gran armariada, con 2 grandes terrazas a cada lado con vistas a Beniferri. Con una inmejorable...

**Contacta con nosotros,**  
estaremos encantados de atenderte,  
para ofrecerte más detalles e información.



Sant Pau, Valencia

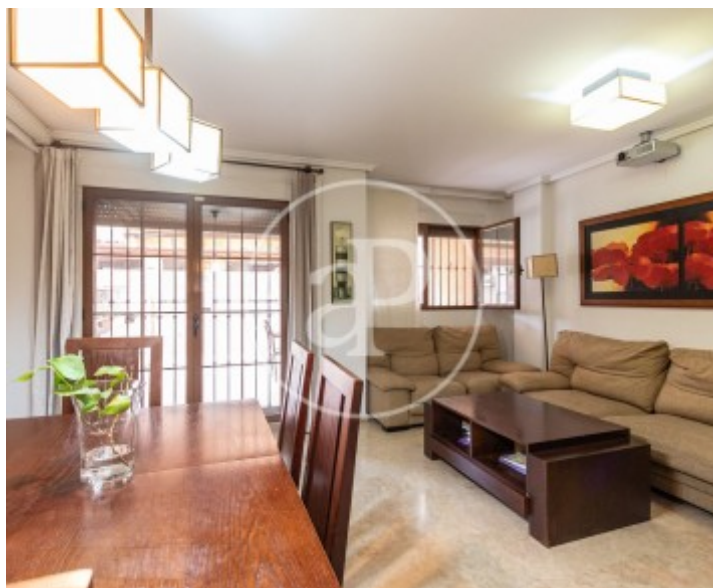
REF. VV2306056





Sant Pau, Valencia

REF. VV2306056





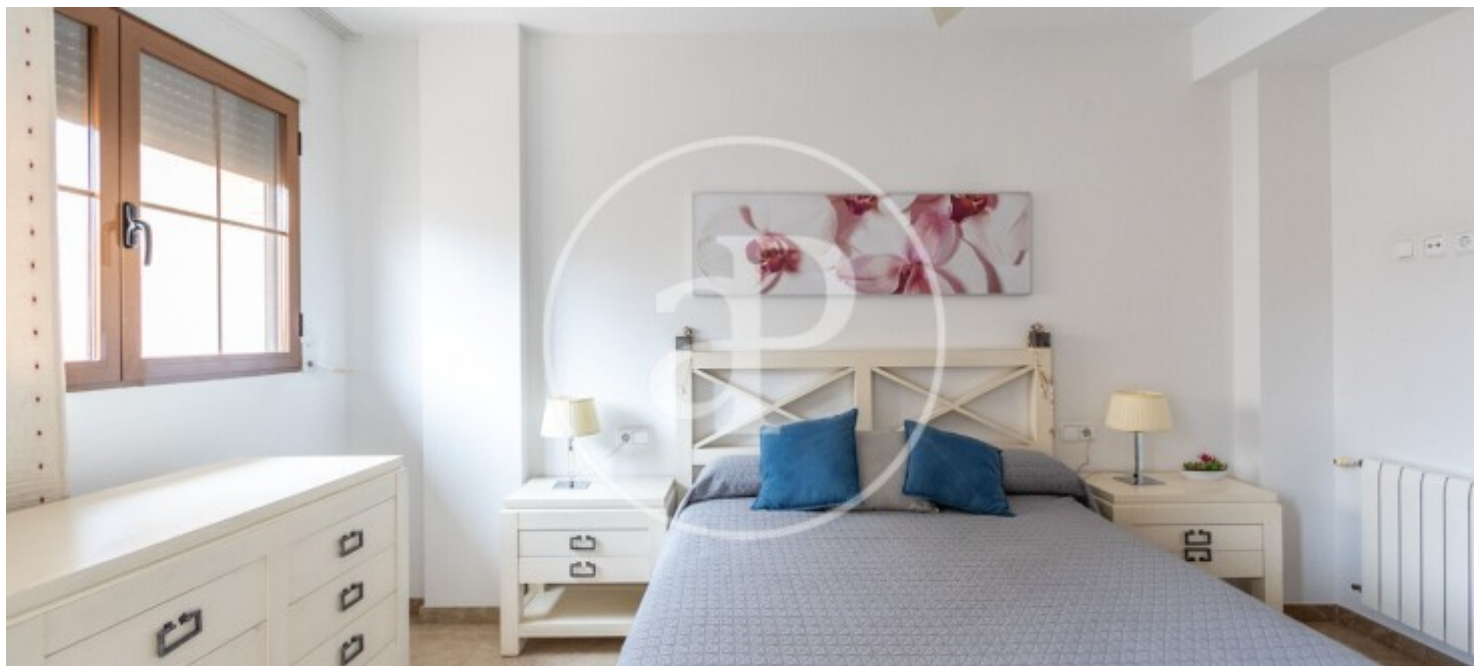
Sant Pau, Valencia

REF. VV2306056



Sant Pau, Valencia

REF. VV2306056



Los datos de cada inmueble no son parte de una oferta o contrato. No debe considerar exactos o factuales las declaraciones hechas por aProperties, verbalmente o por escrito, respecto del inmueble, el estado en que se encuentra o su valor. Las fotografías sólo muestran partes determinadas del inmueble tal y como eran en el momento que se tomaron. Las áreas, dimensiones y las distancias que se proporcionan sólo son aproximadas y deben ser comprobadas por el cliente. Las imágenes generadas por ordenador solo son una indicación de la posible apariencia del inmueble, y pueden cambiar en cualquier momento. La información respecto a un inmueble es susceptible de cambiar en cualquier momento.

Para **más información** o  
para concertar una cita

[apropertiesvalencia@aproperties.es](mailto:apropertiesvalencia@aproperties.es)  
Tel: 96 128 59 65  
[www.aproperties.es](http://www.aproperties.es)