

Sant Pau, Valencia

REF. VV1911005

Fantástico Adosado en Beniferri

Características

- ✓ Calefacción
- ✓ AACC
- ✓ Patio
- ✓ Ascensor
- ✓ Trastero
- ✓ Terraza
- ✓ Piscina
- ✓ Tiene parking

Superficie
255 m²

Dormitorios
4

Baños
3

Precio
475.000 €



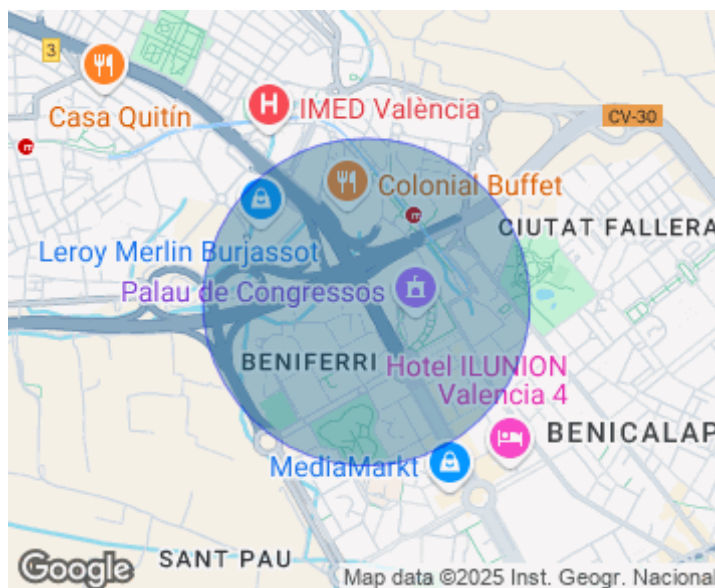
En una de las zonas más demandadas de Valencia, se encuentra esta magnífica vivienda de 255 m² que compagina exclusividad, seguridad y comodidad en un increíble residencial en Sant Pau. La propiedad consta de una zona de día con un gran salón comedor con chimenea que da acceso a una terraza interior y a la piscina comunitaria, una cocina totalmente equipada con galería y un aseo de cortesía. La zona de noche la encontramos en la primera planta con una habitación doble con terraza, dos habitaciones simples, un baño completo en el pasillo, un vestidor. En la buhardilla tenemos una habitación doble en suite con terraza a la piscina. En el sótano un garaje para dos coches y un trastero. Todas las plantas están conectadas por

un cómodo ascensor. Habitaciones con armarios empotrados, aire frío y calor por conductos, chimenea, suelo de mármol, teleportalero, gas natural y ascensor. La ubicación de la vivienda es inmejorable, ya que está situada entre la avenida de las Cortes Valencianas con los mejores negocios de restauración, supermercados, colegios, hospitales, farmacia 24 horas, y los parques y zonas verdes de Sant Pau. Todo ello en una atmósfera muy animada de día y tranquila de noche. Una opción inmejorable para residir. Si está buscando un...

Contacta con nosotros,
estaremos encantados de atenderte,
para ofrecerte más detalles e información.

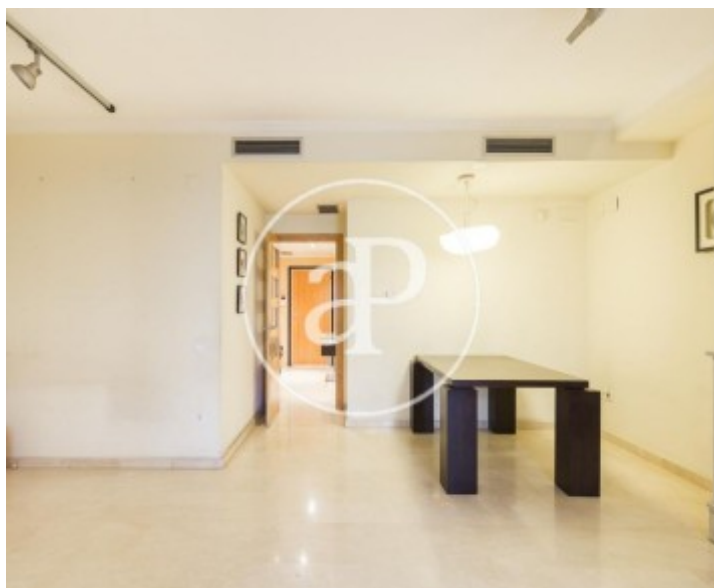
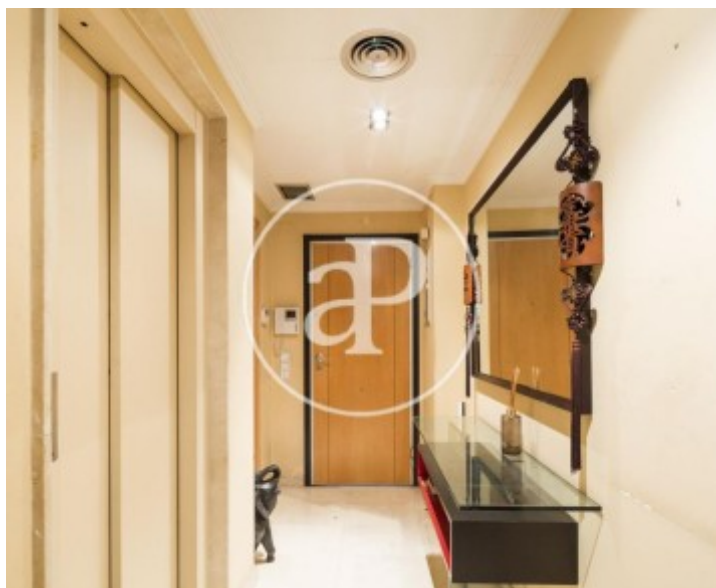
Sant Pau, Valencia

REF. VV1911005



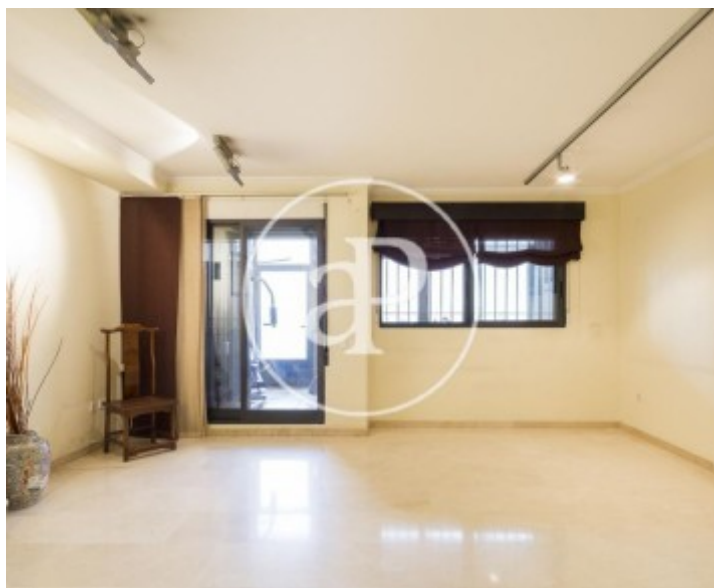
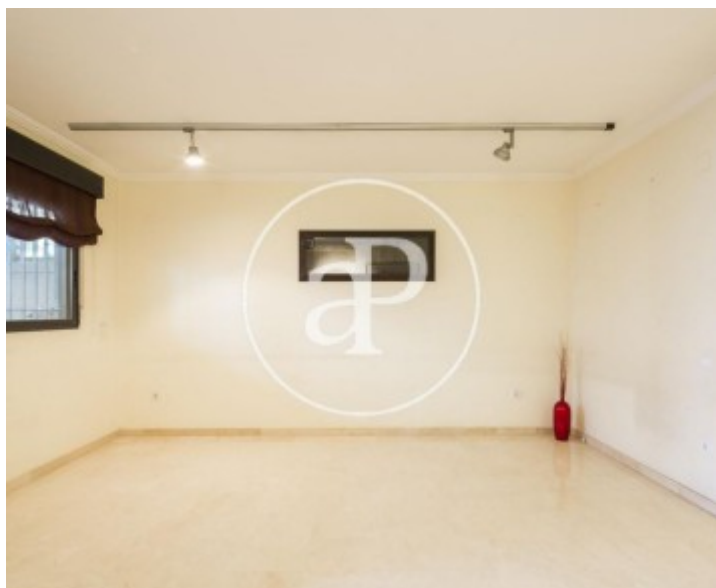
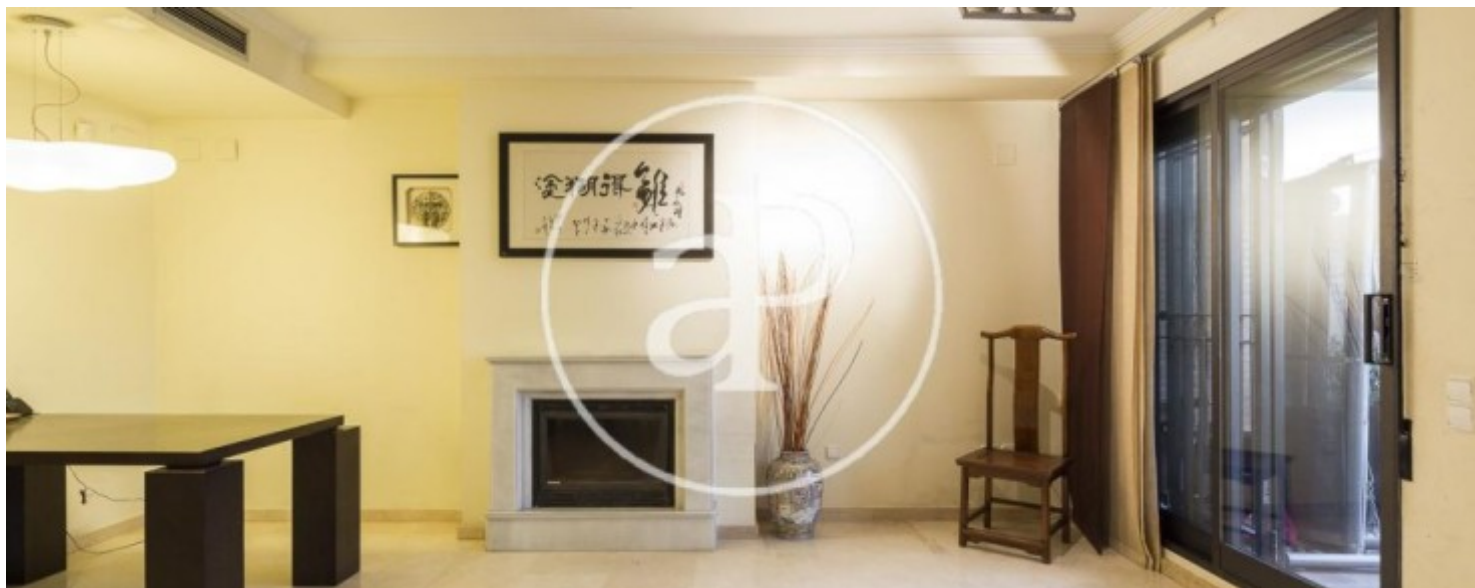
Sant Pau, Valencia

REF. VV1911005



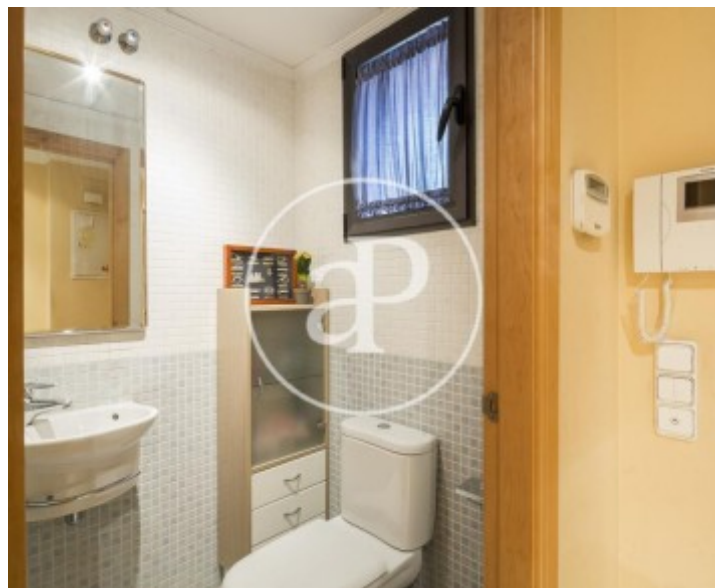
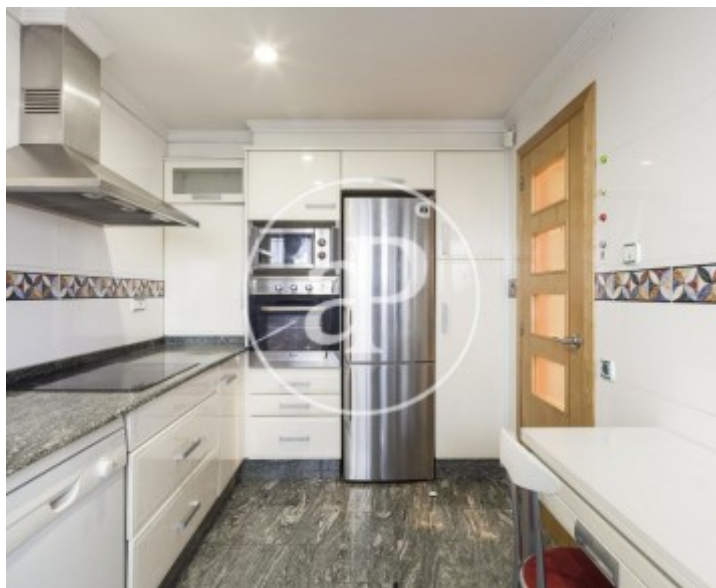
Sant Pau, Valencia

REF. VV1911005



Sant Pau, Valencia

REF. VV1911005



Los datos de cada inmueble no son parte de una oferta o contrato. No debe considerar exactos o factuales las declaraciones hechas por aProperties, verbalmente o por escrito, respecto del inmueble, el estado en que se encuentra o su valor. Las fotografías sólo muestran partes determinadas del inmueble tal y como eran en el momento que se tomaron. Las áreas, dimensiones y las distancias que se proporcionan sólo son aproximadas y deben ser comprobadas por el cliente. Las imágenes generadas por ordenador solo son una indicación de la posible apariencia del inmueble, y pueden cambiar en cualquier momento. La información respecto a un inmueble es susceptible de cambiar en cualquier momento.

Para **más información** o
para concertar una cita

apropertiesvalencia@aproperties.es
Tel: 96 128 59 65
www.aproperties.es