

Safranar, Valencia

REF. VV2605056

# Piso en venta en Safranar

## Características

- ✓ Calefacción
- ✓ AACC
- ✓ Patio
- ✓ Gimnasio
- ✓ Tiene parking
- ✓ Trastero
- ✓ Terraza
- ✓ Piscina
- ✓ Ascensor

Superficie  
**68 m<sup>2</sup>**

Dormitorios  
**2**

Baños  
**2**

Precio  
**445.000 €**



**aProperties presenta esta moderna vivienda a estrenar, con piscina, garaje y trastero incluidos en el precio.**

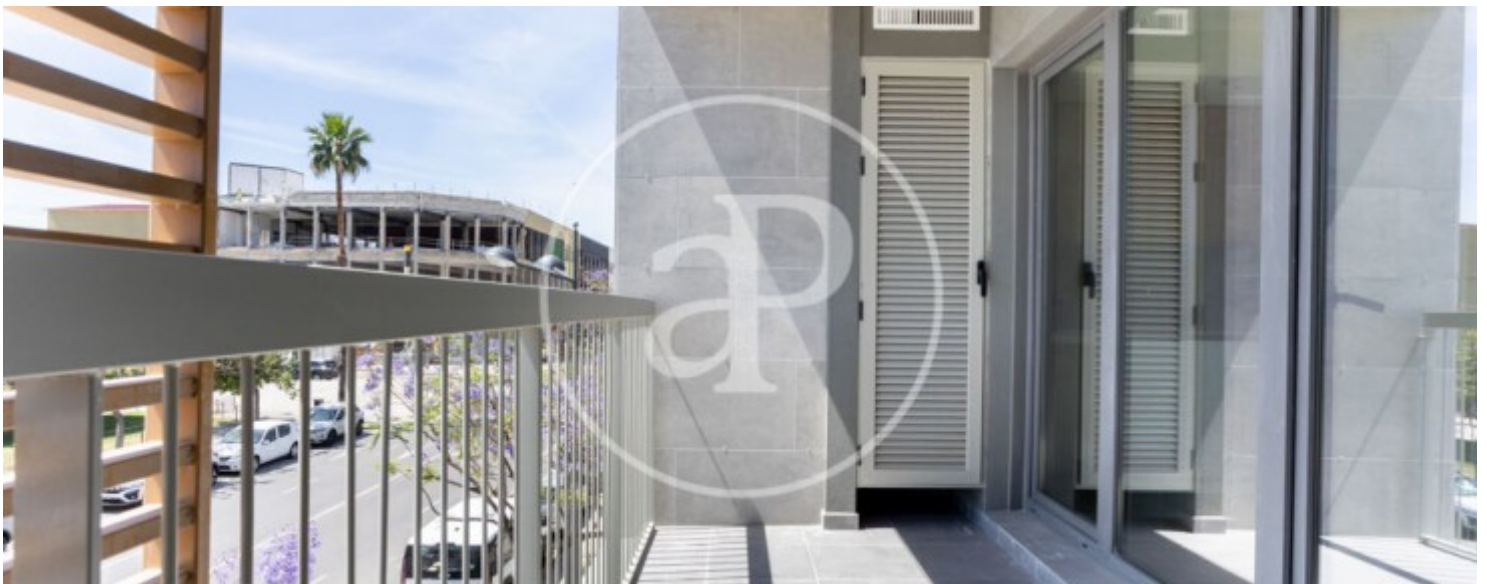
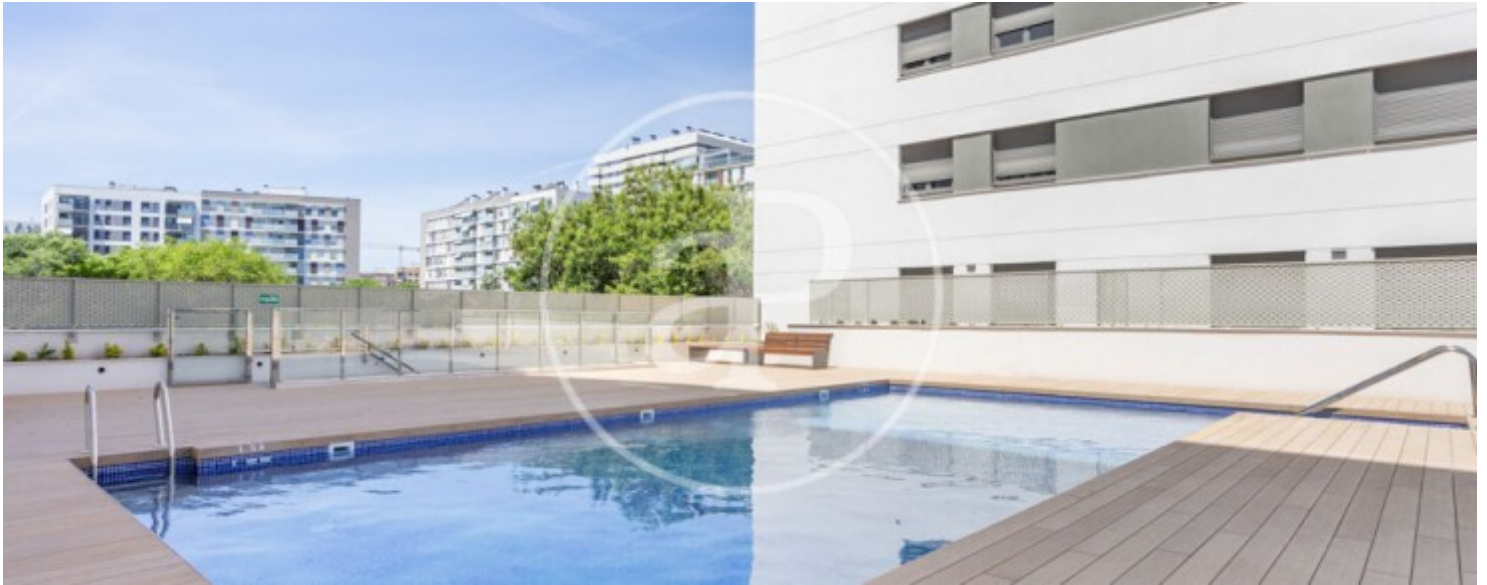
Una excelente oportunidad en una zona de Valencia que no para de crecer. Situada en una nueva urbanización con todos los servicios cercanos, esta vivienda combina diseño moderno, confort y eficiencia energética, siendo ideal tanto como residencia habitual como inversión. La propiedad forma parte de un exclusivo complejo residencial con piscina comunitaria, cuidadas zonas comunes, plaza de garaje, aparcamiento para bicicletas y trastero incluidos, ofreciendo una experiencia de vida cómoda y funcional en un entorno tranquilo y

bien conectado. La vivienda de 68 m<sup>2</sup> construidos, dispone de dos habitaciones amplias y luminosas, dos baños completos y una agradable terraza de 7 m<sup>2</sup>, perfecta para disfrutar del clima mediterráneo durante todo el año. Además, cuenta con aire acondicionado y sistema de aerotermia, una tecnología eficiente y sostenible que reduce el consumo energético y mejora el bienestar en el hogar. Destaca especialmente por su certificación energética A y por sus excelentes calidades constructivas, diseñadas para optimizar el...

**Contacta con nosotros,**  
estaremos encantados de atenderte,  
para ofrecerte más detalles e información.

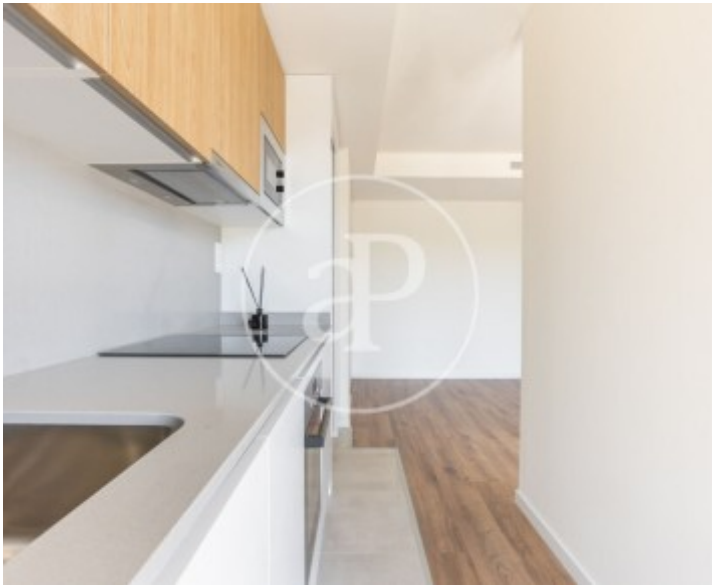
Safranar, Valencia

REF. VV2605056



Safranar, Valencia

REF. VV2605056



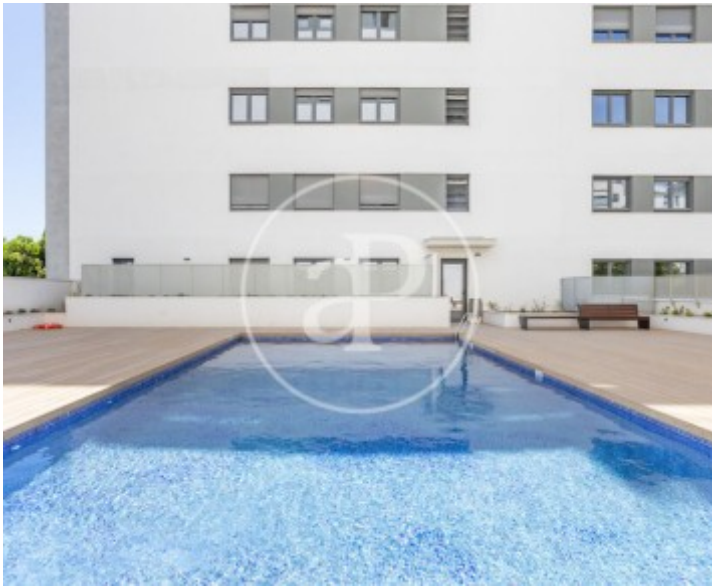
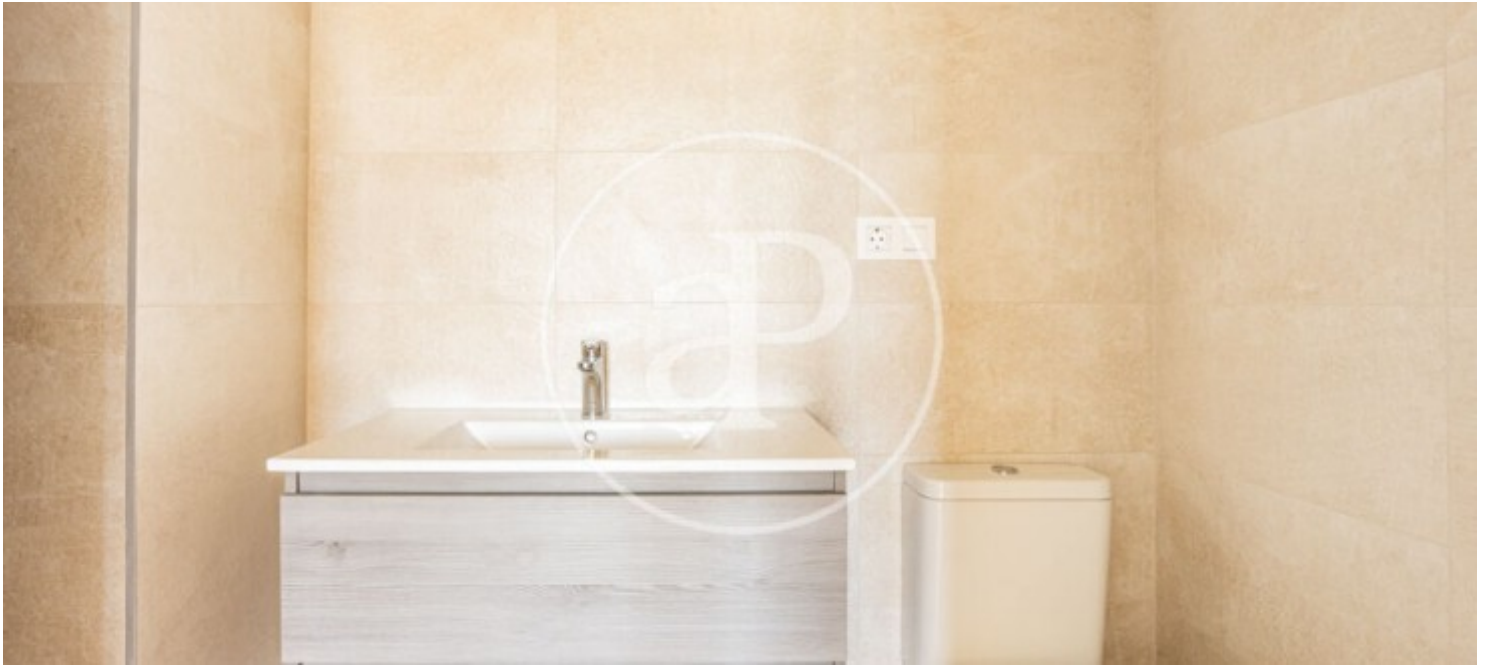
Safranar, Valencia

REF. VV2605056



Safranar, Valencia

REF. VV2605056



Los datos de cada inmueble no son parte de una oferta o contrato. No debe considerar exactos o factuales las declaraciones hechas por aProperties, verbalmente o por escrito, respecto del inmueble, el estado en que se encuentra o su valor. Las fotografías sólo muestran partes determinadas del inmueble tal y como eran en el momento que se tomaron. Las áreas, dimensiones y las distancias que se proporcionan sólo son aproximadas y deben ser comprobadas por el cliente. Las imágenes generadas por ordenador solo son una indicación de la posible apariencia del inmueble, y pueden cambiar en cualquier momento. La información respecto a un inmueble es susceptible de cambiar en cualquier momento.

Para **más información** o  
para concertar una cita

[apropertiesvalencia@aproperties.es](mailto:apropertiesvalencia@aproperties.es)  
Tel: 96 128 59 65  
[www.aproperties.es](http://www.aproperties.es)