

Ruzafa, Valencia

REF. VV1809016

# Espectacular vivienda reformada en zona tranquila de Ruzafa

## Características

Superficie  
**169 m<sup>2</sup>**

Dormitorios  
**3**

Baños  
**2**

- ✓ Calefacción
- ✓ AACC
- ✓ Ascensor

Precio  
**370.000 €**



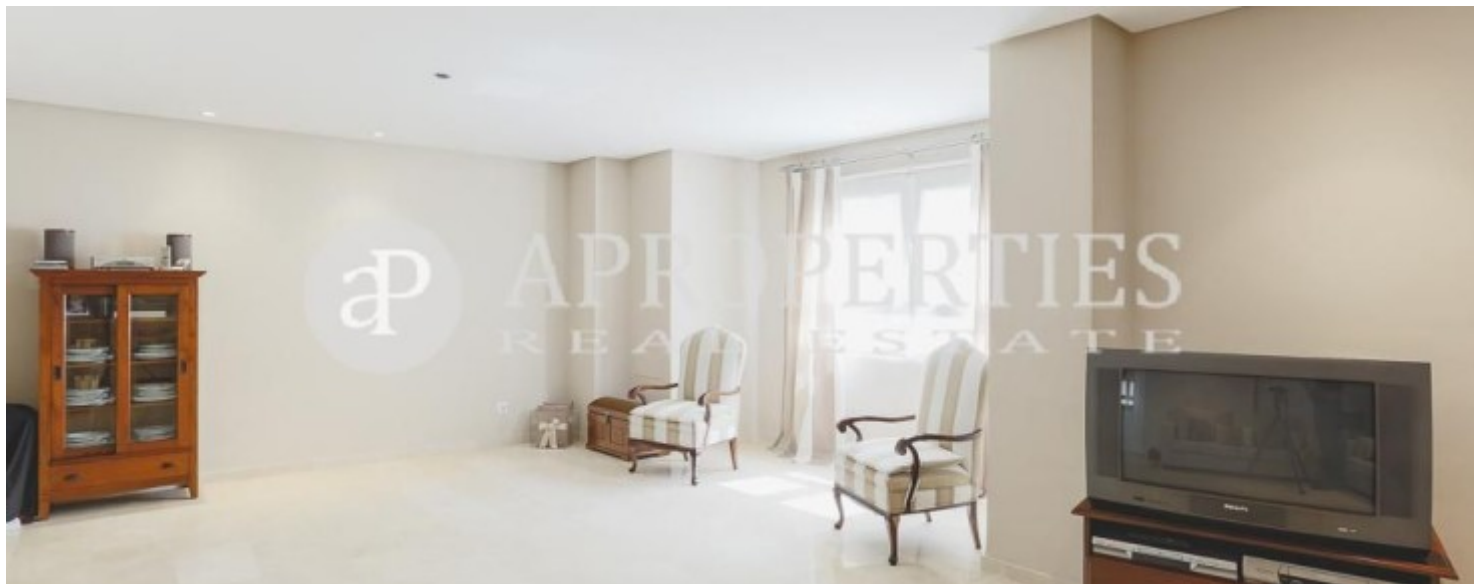
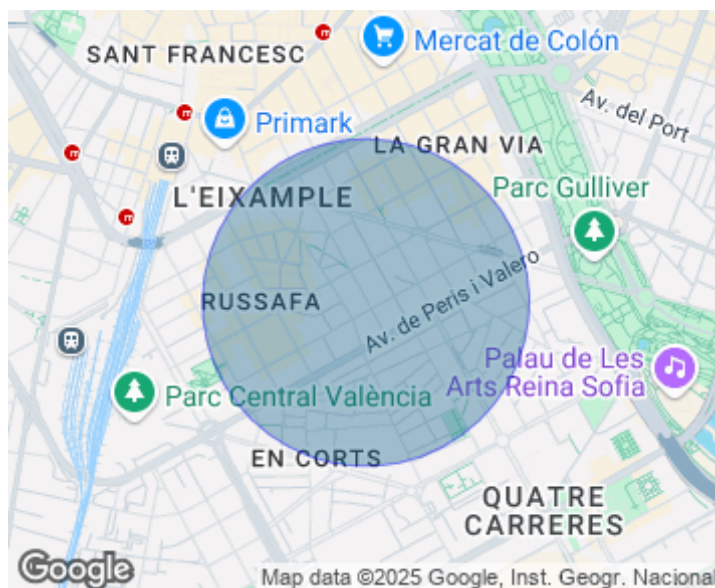
En el barrio de Ruzafa, en la zona más tranquila, entre las calles de Peris y Valero y Centelles, se sitúa esta luminosa vivienda con reforma integral, de unos 170m<sup>2</sup>, en la segunda planta del edificio. Muy bien distribuida, consta de recibidor, gran salón-comedor con ventanal corrido y balcón, distribuidor con amplios armarios empotrados, 3 habitaciones (todas dobles), 2 cuartos de baño completos (uno de ellos en suite), pequeño despacho independiente, y cocina office con zona de máquinas independiente en galería. La vivienda cuenta con materiales de alta calidad que siguen un estupendo diseño. Esta propiedad cuenta con un perfecto aislamiento térmico y acústico, provisto gracias a las ventanas Climalit con refuerzo de

seguridad. Calefacción eléctrica, y aire acondicionado centralizado. Las habitaciones cuentan con armarios empotrados. La propiedad tiene una muy buena orientación este-oeste, lo que dota a la vivienda de una bonita luz natural durante todo el día. Esta maravillosa propiedad está situada en la zona de moda de Valencia por excelencia (Ruzafa), y cuenta con todos los servicios en las inmediaciones. Por otro lado, alrededor de la vivienda tenemos comercios de todo tipo, gimnasios, colegios, guarderías, maravillosos restaurantes y bares con exquisitas...

**Contacta con nosotros,**  
estaremos encantados de atenderte,  
para ofrecerte más detalles e información.

Ruzafa, Valencia

REF. VV1809016



Ruzafa, Valencia

REF. VV1809016





Ruzafa, Valencia

REF. VV1809016



Ruzafa, Valencia

REF. VV1809016



Los datos de cada inmueble no son parte de una oferta o contrato. No debe considerar exactos o factuales las declaraciones hechas por aProperties, verbalmente o por escrito, respecto del inmueble, el estado en que se encuentra o su valor. Las fotografías sólo muestran partes determinadas del inmueble tal y como eran en el momento que se tomaron. Las áreas, dimensiones y las distancias que se proporcionan sólo son aproximadas y deben ser comprobadas por el cliente. Las imágenes generadas por ordenador solo son una indicación de la posible apariencia del inmueble, y pueden cambiar en cualquier momento. La información respecto a un inmueble es susceptible de cambiar en cualquier momento.

Para **más información** o  
para concertar una cita

[apropertiesvalencia@aproperties.es](mailto:apropertiesvalencia@aproperties.es)  
Tel: 96 128 59 65  
[www.aproperties.es](http://www.aproperties.es)