

Ruzafa, Valencia

REF. AV1910035

# Espectacular piso con reforma total y decoración ecléctica en Ruzafa

## Características

Superficie

**89 m<sup>2</sup>**

Dormitorios

**3**

Baños

**2**

- ✓ Calefacción
- ✓ Amueblado
- ✓ AACC
- ✓ Ascensor

Precio

**1.250 €**



En pleno centro del barrio de Ruzafa, en una calle tranquila para los amantes del silencio y la tranquilidad, pero a un paso de las calles más transitadas y con más ambiente del barrio. Su ubicación tiene la combinación perfecta para disfrutar al máximo de este piso. Ubicado en la 3era planta de una finca clásica en excelente condiciones, con reforma de portal de entrada, escalera comunitaria y ascensor. La vivienda dispone de mucha luz y le encantará con su dedicada decoración. El amplio salón comedor cuenta con dos encantadores balcones de diseño clásico que combina a la perfección con el toque ecléctico decorativo con materiales de primera calidad. Siguiendo el salón a

través de un amplio y luminoso pasillo podrá acceder a las cómodas habitaciones que de las cuales, dos son dobles y una es sencilla, haciendo un total de 3 cómodas habitaciones. El inmueble cuenta además con dos baños completos, uno dispone de ducha y el segundo dispone de bañera. Al final del pasillo encontrará la acogedora y muy cómoda cocina totalmente equipada, con vista a gran patio de manzanas. El piso cuenta con Aire acondicionado en el salón –comedor y calefacción de Gas...

**Contacta con nosotros,**  
estaremos encantados de atenderte,  
para ofrecerte más detalles e información.

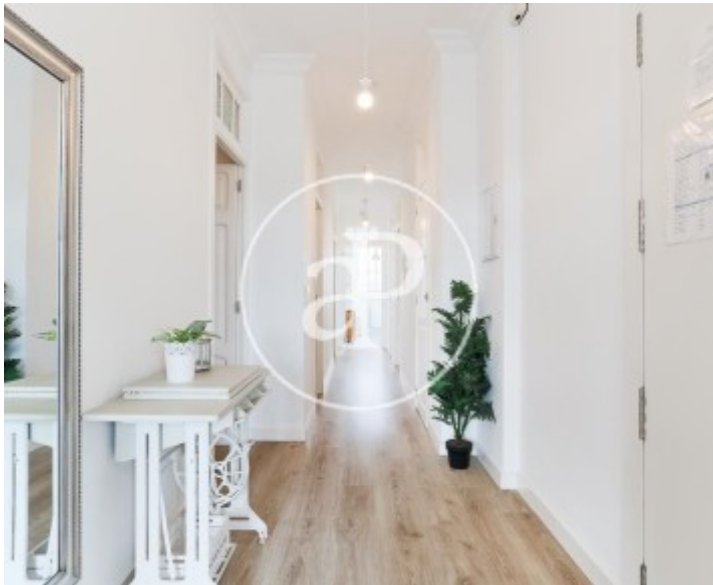
Ruzafa, Valencia

REF. AV1910035



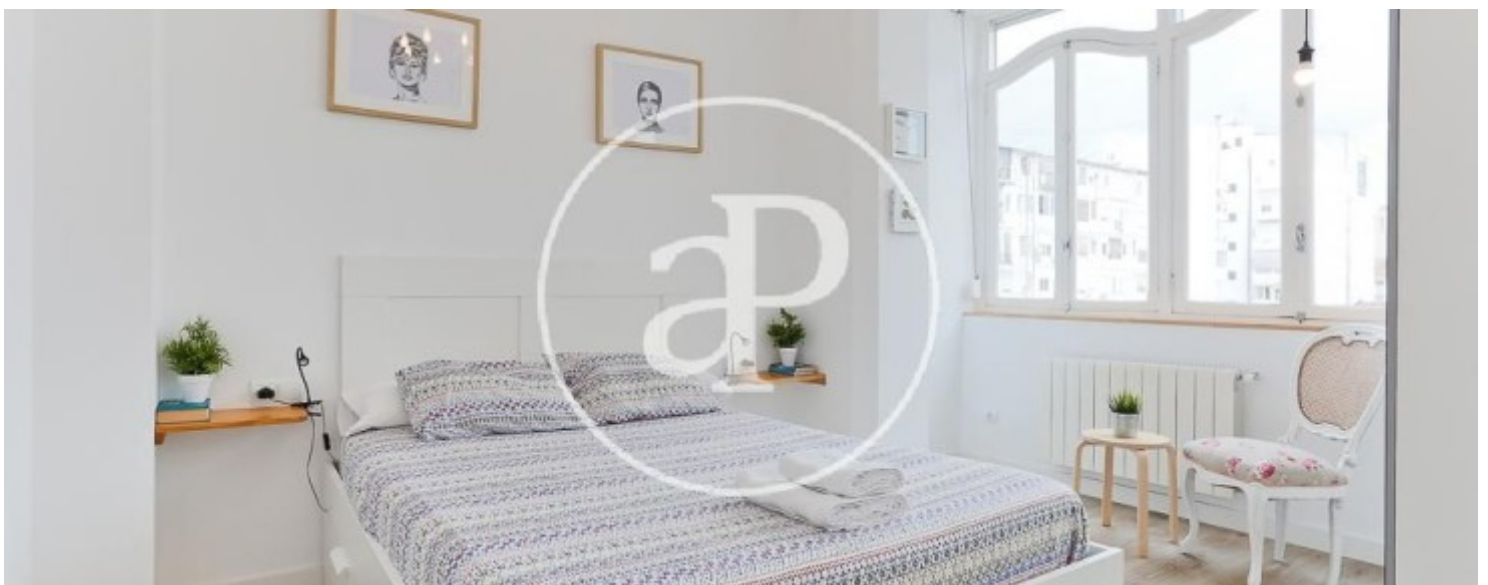
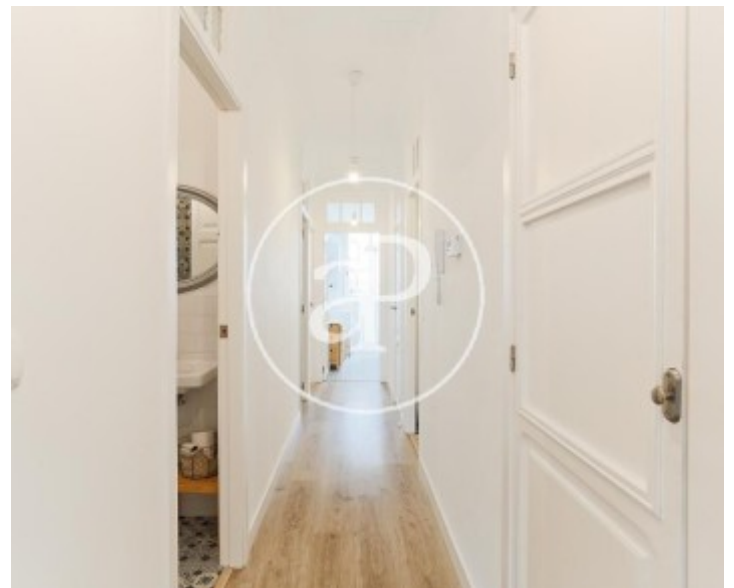
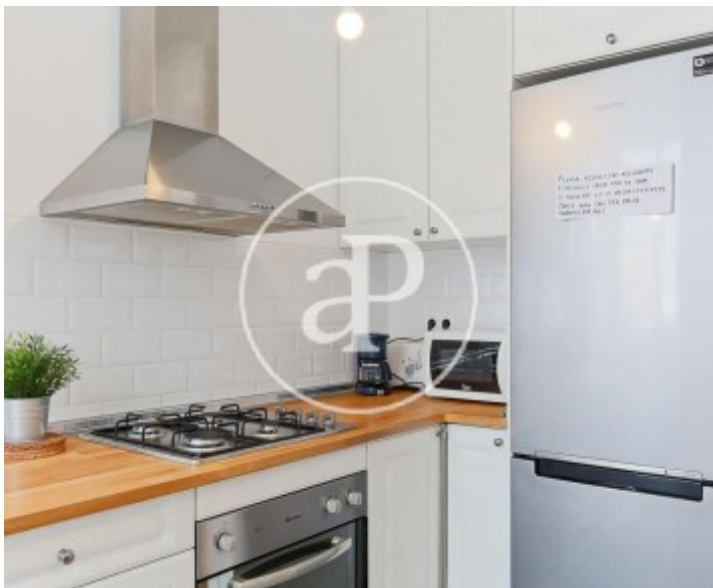
Ruzafa, Valencia

REF. AV1910035



Ruzafa, Valencia

REF. AV1910035



Ruzafa, Valencia

REF. AV1910035



Los datos de cada inmueble no son parte de una oferta o contrato. No debe considerar exactos o factuales las declaraciones hechas por aProperties, verbalmente o por escrito, respecto del inmueble, el estado en que se encuentra o su valor. Las fotografías sólo muestran partes determinadas del inmueble tal y como eran en el momento que se tomaron. Las áreas, dimensiones y las distancias que se proporcionan sólo son aproximadas y deben ser comprobadas por el cliente. Las imágenes generadas por ordenador solo son una indicación de la posible apariencia del inmueble, y pueden cambiar en cualquier momento. La información respecto a un inmueble es susceptible de cambiar en cualquier momento.

Para **más información** o  
para concertar una cita

[apropertiesvalencia@aproperties.es](mailto:apropertiesvalencia@aproperties.es)  
Tel: 96 128 59 65  
[www.aproperties.es](http://www.aproperties.es)