

Ruzafa, Valencia

REF. VV2005020

# Piso reformado en Ruzafa.

## Características

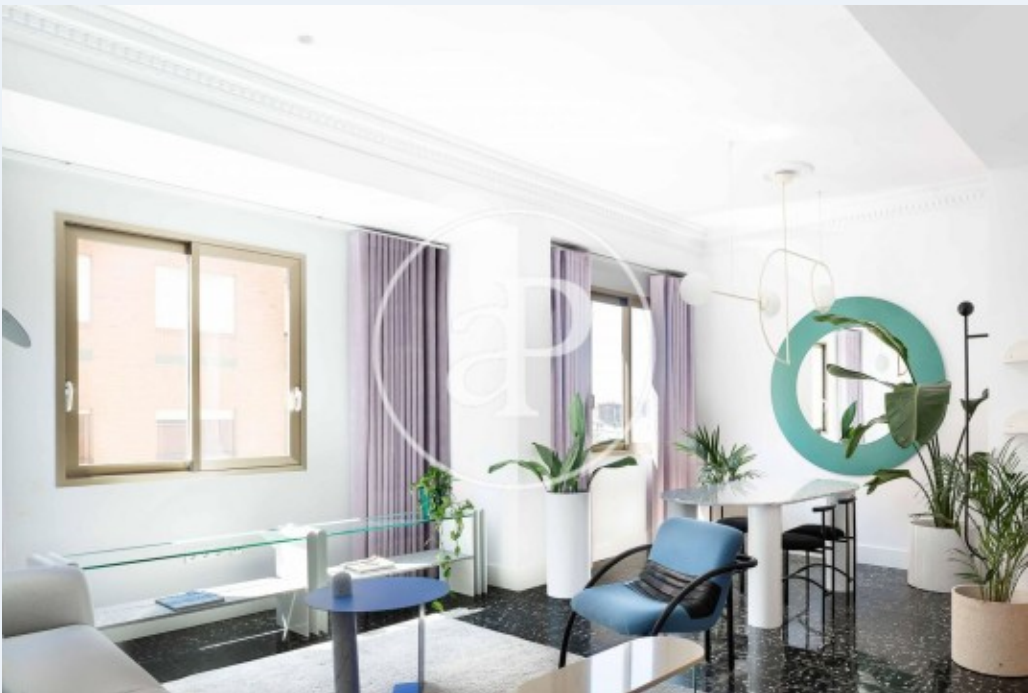
- ✓ Calefacción
- ✓ AACC
- ✓ Ascensor

Superficie  
**87 m<sup>2</sup>**

Dormitorios  
**2**

Baños  
**2**

Precio  
**260.000 €**



## Confortable vivienda reformada a estrenar en el exclusivo barrio de Ruzafa.

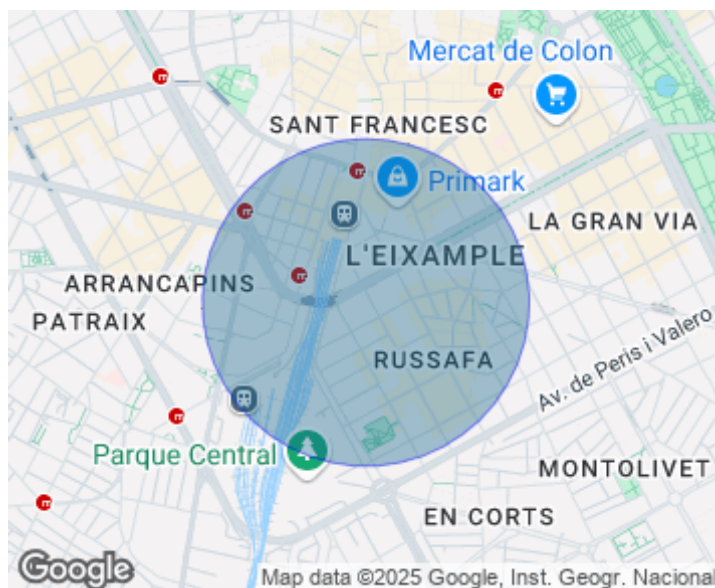
En la propiedad se ha llevado a cabo una reforma íntegra por un arquitecto en la que se ha utilizado materiales de gran calidad. La vivienda es muy luminosa debido a su extraordinaria orientación, Sur-Este y su magnífica altura (un quinto piso). Además, la altura de sus techos contribuye a crear una sensación mayor de amplitud. Cuenta con una excelente distribución compuesta por un amplio salón comedor en dos ambientes con cocina integrada ( concepto open plan ) el cual tiene ventanales con vistas despejadas. La cocina disfruta de una

galería que asoma a un patio interior donde se ubica el lavadero. Ha sido diseñada completamente a medida y se encuentra equipada con electrodomésticos Bosch y encimera de Neolit. La zona de noche se compone de dos habitaciones dobles y dos cuartos de baño completos con ducha de la marca Roca. En la vivienda se ha querido conservar el suelo hidráulico original con la intención de realizar una reforma de contrastes, salvo en el dormitorio principal y en los baños, cuyas estancias se han vestido con un exclusivo microcimento. Este material, de...

**Contacta con nosotros,**  
estaremos encantados de atenderte,  
para ofrecerte más detalles e información.

Ruzafa, Valencia

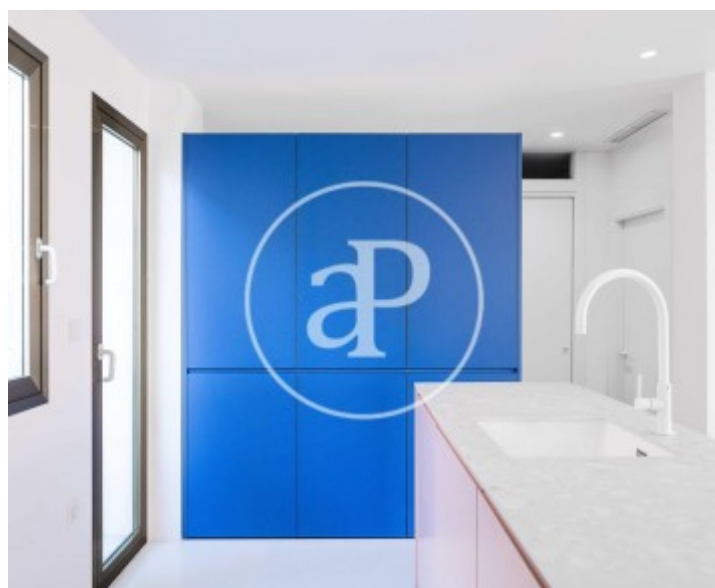
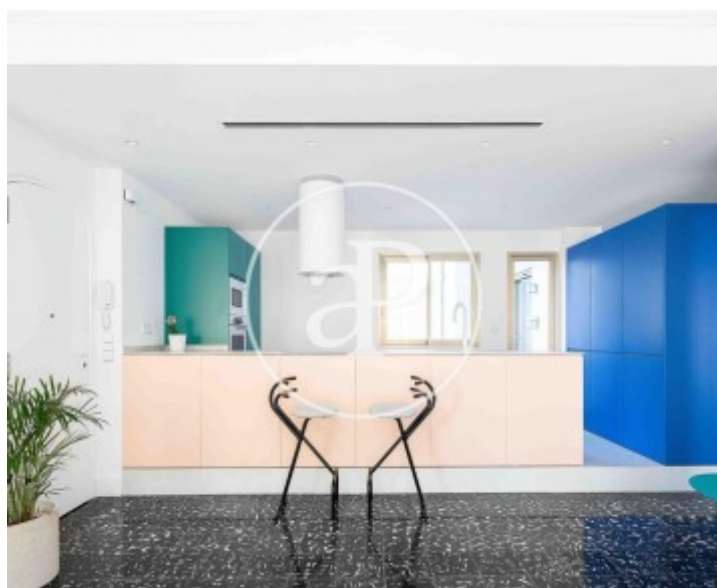
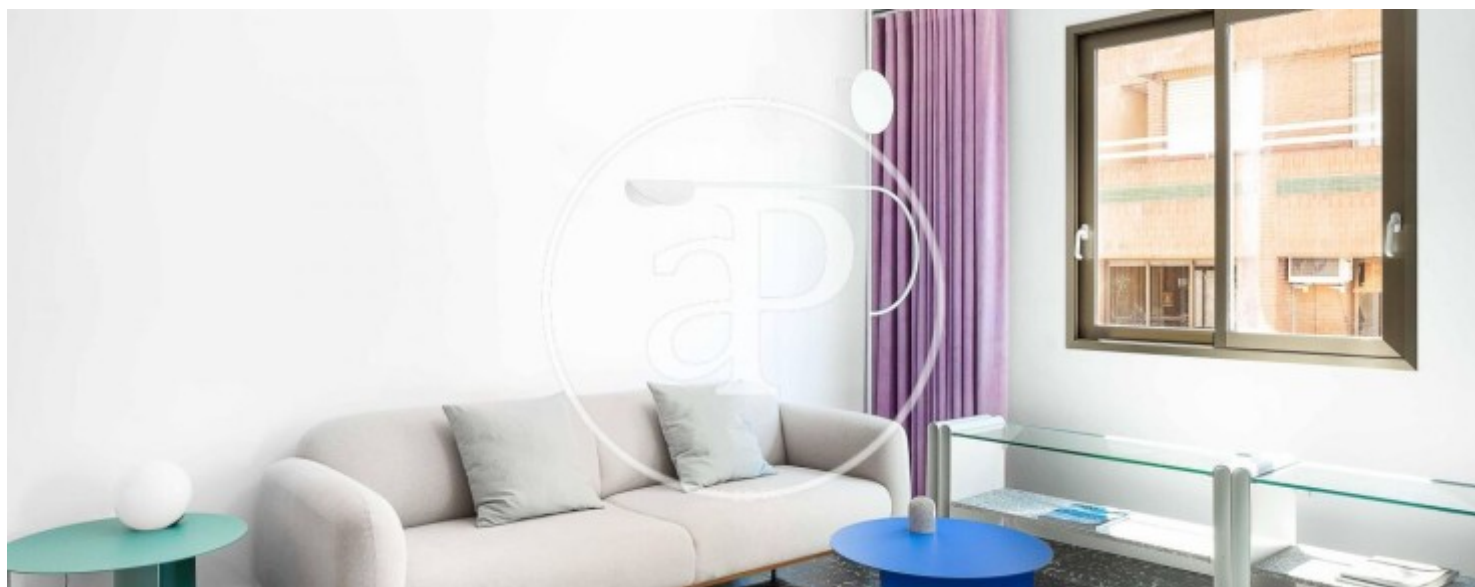
REF. VV2005020





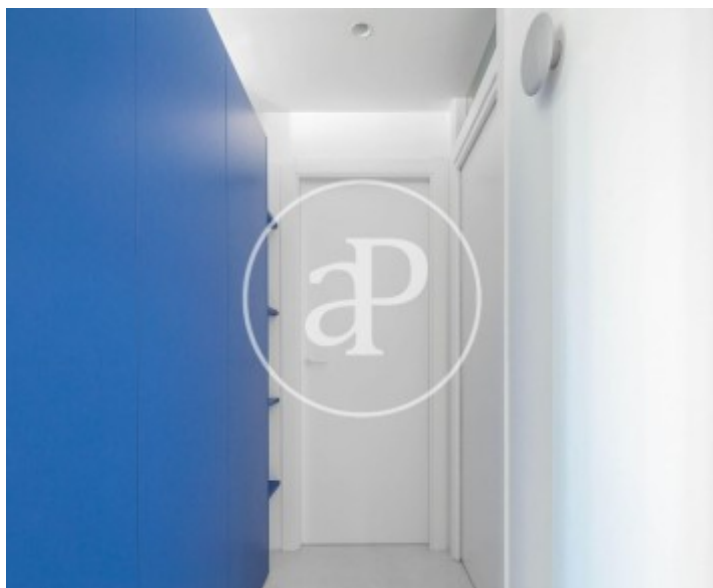
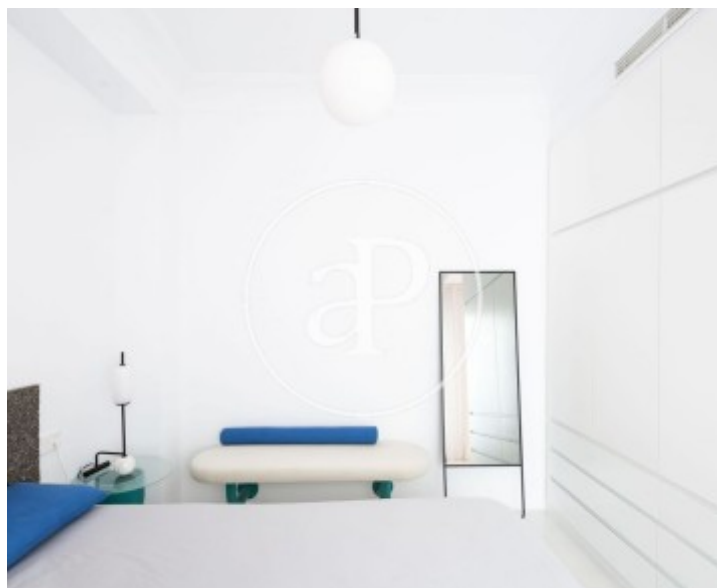
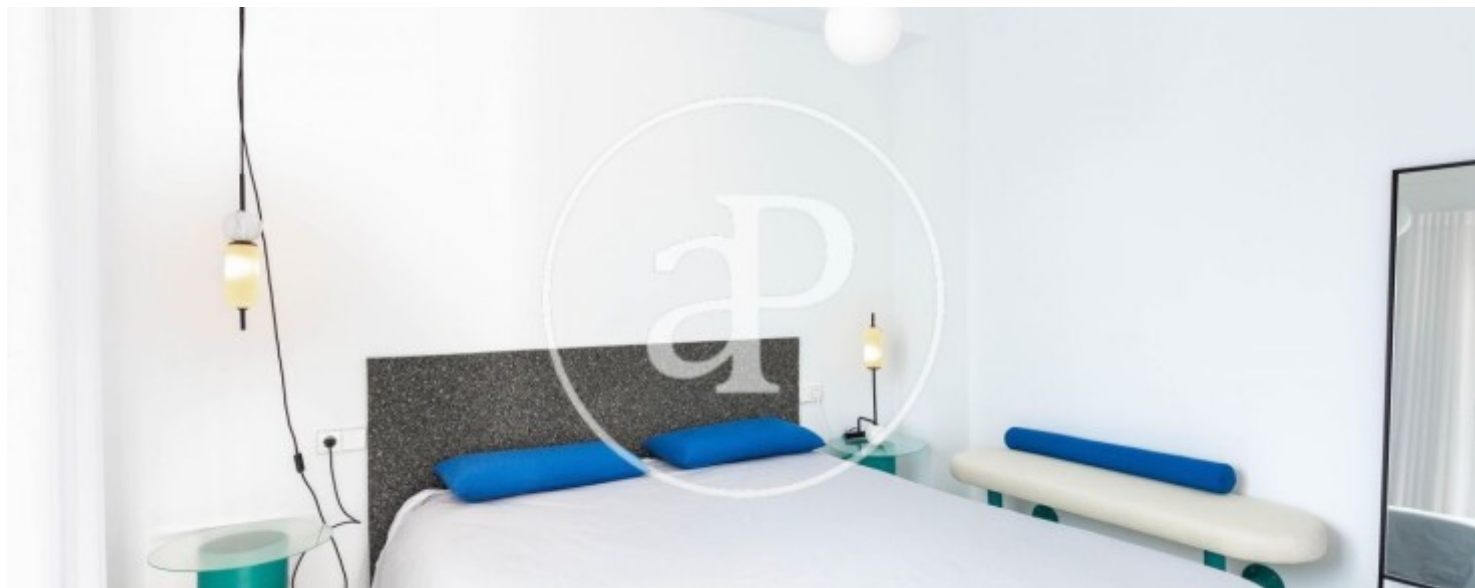
Ruzafa, Valencia

REF. VV2005020



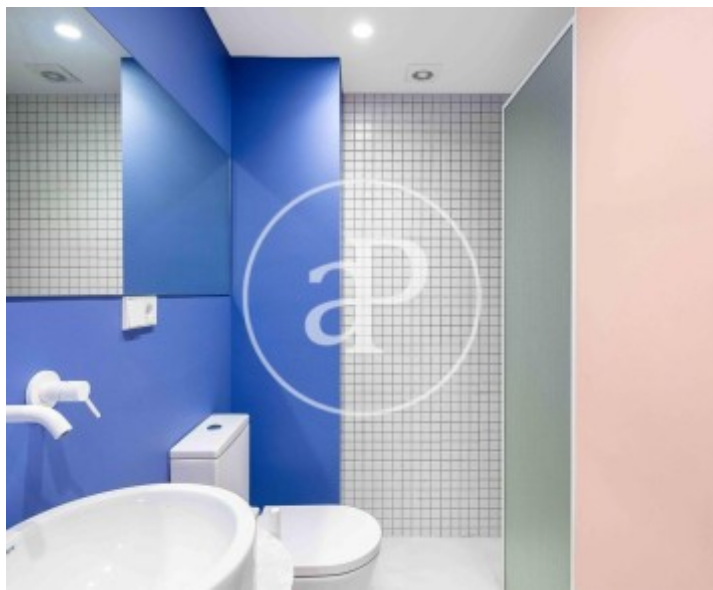
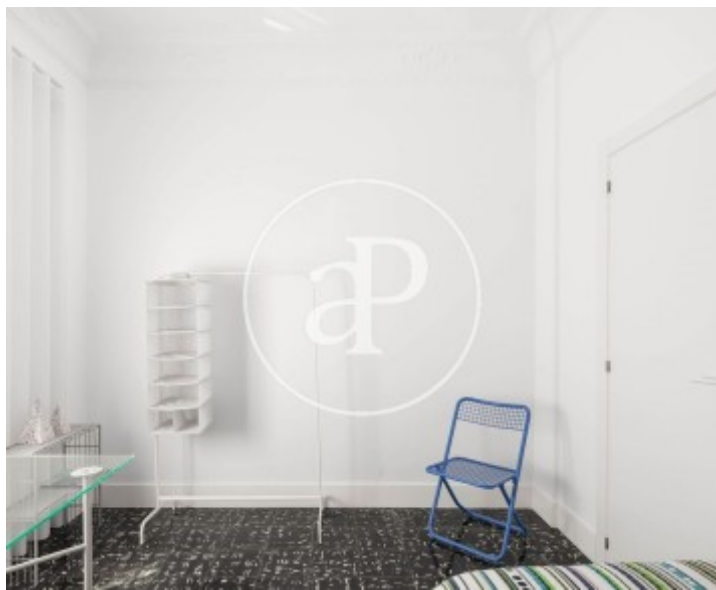
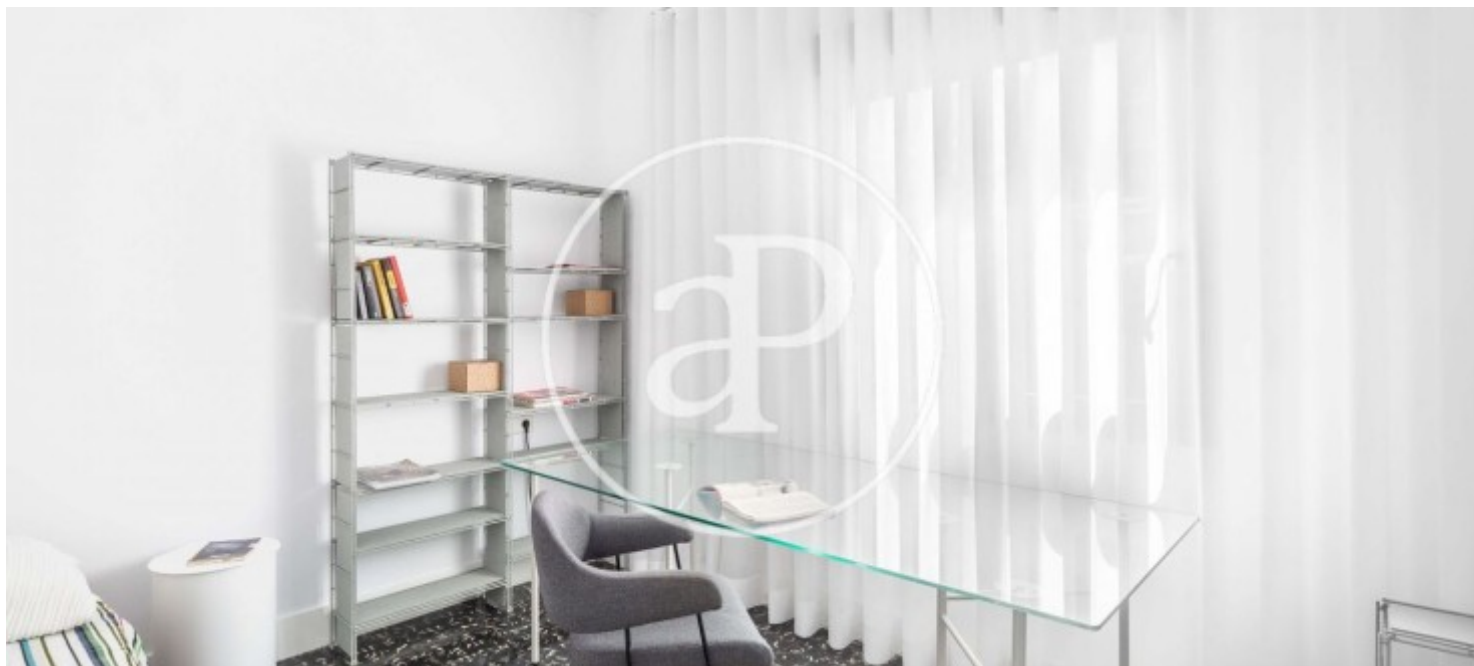
Ruzafa, Valencia

REF. VV2005020



Ruzafa, Valencia

REF. VV2005020



Los datos de cada inmueble no son parte de una oferta o contrato. No debe considerar exactos o factuales las declaraciones hechas por aProperties, verbalmente o por escrito, respecto del inmueble, el estado en que se encuentra o su valor. Las fotografías sólo muestran partes determinadas del inmueble tal y como eran en el momento que se tomaron. Las áreas, dimensiones y las distancias que se proporcionan sólo son aproximadas y deben ser comprobadas por el cliente. Las imágenes generadas por ordenador solo son una indicación de la posible apariencia del inmueble, y pueden cambiar en cualquier momento. La información respecto a un inmueble es susceptible de cambiar en cualquier momento.

Para **más información** o  
para concertar una cita

[apropertiesvalencia@aproperties.es](mailto:apropertiesvalencia@aproperties.es)  
Tel: 96 128 59 65  
[www.aproperties.es](http://www.aproperties.es)