

Ruzafa, Valencia

REF. VV2605022

Piso en Venta en Ruzafa

Características

- ✓ Vistas
- ✓ Calefacción
- ✓ Amueblado
- ✓ Trastero
- ✓ AACC
- ✓ Terraza

Superficie
85 m²

Dormitorios
2

Baño
1

Precio
510.000 €



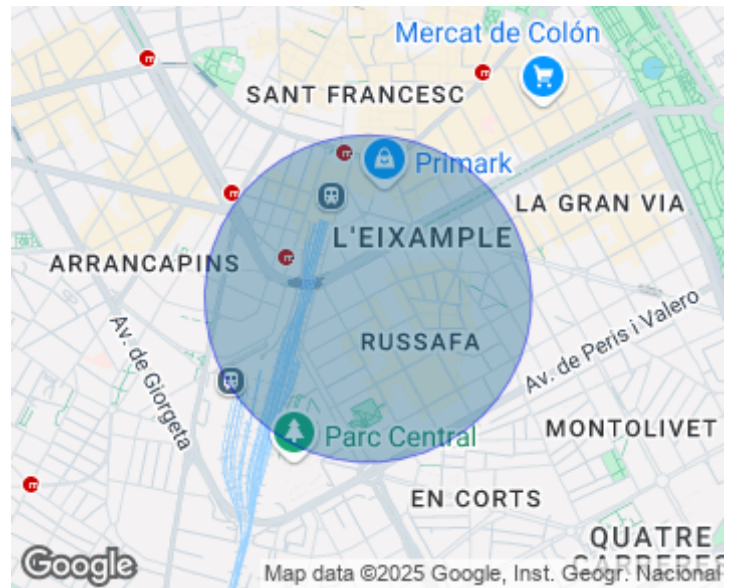
aProperties presenta luminoso piso reformado con terraza privada en calle Dénia, a pocos minutos de Gran Vía, en una ubicación perfecta para quienes buscan vivir cerca del centro sin estar en pleno bullicio. La zona destaca por su excelente conexión y por ofrecer todos los servicios necesarios en el día a día, con comercios, restaurantes, transporte público y zonas de ocio muy próximos, pero manteniendo la tranquilidad de una calle residencial. La vivienda se encuentra en una primera planta sin ascensor y cuenta con 85 m² construidos, de los cuales 11 m² corresponden a una agradable terraza de uso privado, ideal para disfrutar del exterior durante todo el año. El piso ha sido reformado recientemente y se presenta en muy buen

estado, con un estilo acogedor y actual. Destacan sus paredes de ladrillo cara vista y la gran luminosidad natural que recibe gracias a su orientación sureste en la vivienda y noroeste en la terraza. El amplio salón-comedor con cocina abierta crea un espacio cómodo, moderno y muy funcional. Dispone de dos habitaciones, un baño completo y se vende totalmente amueblado, listo para entrar a vivir. Una vivienda con mucho encanto, luminosa y muy bien ubicada, perfecta tanto como residencia habitual como inversión.

Contacta con nosotros,
estaremos encantados de atenderte,
para ofrecerte más detalles e información.

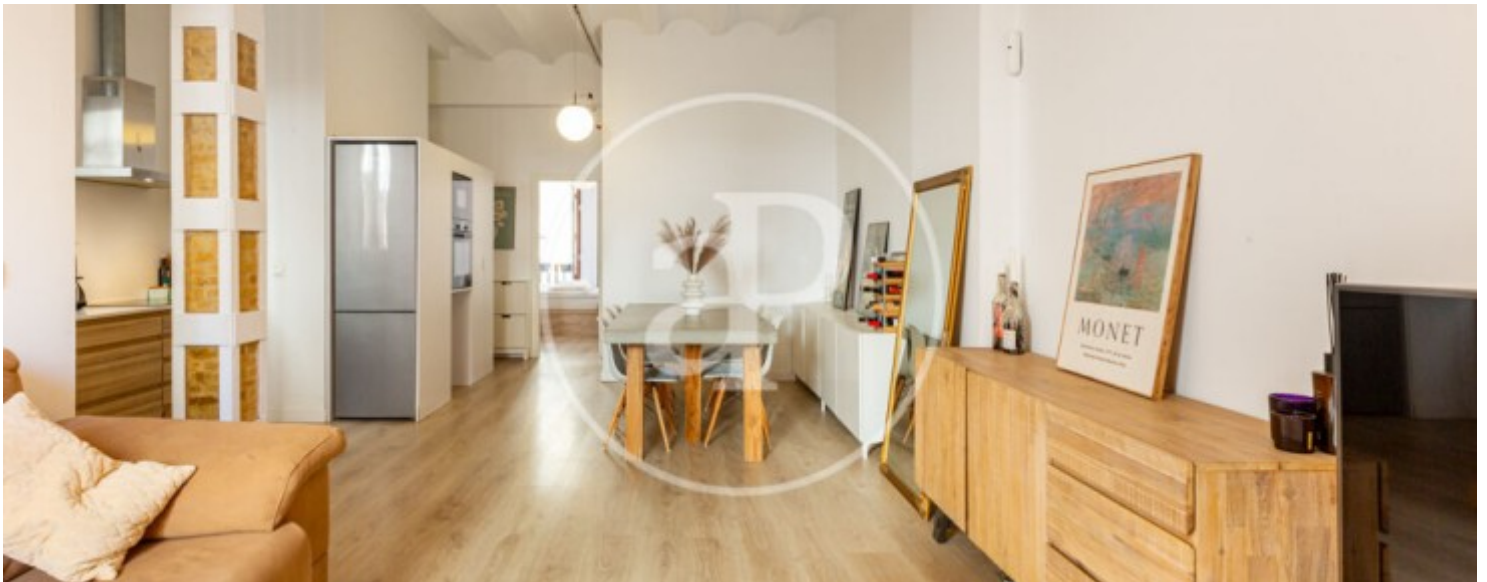
Ruzafa, Valencia

REF. VV2605022



Ruzafa, Valencia

REF. VV2605022



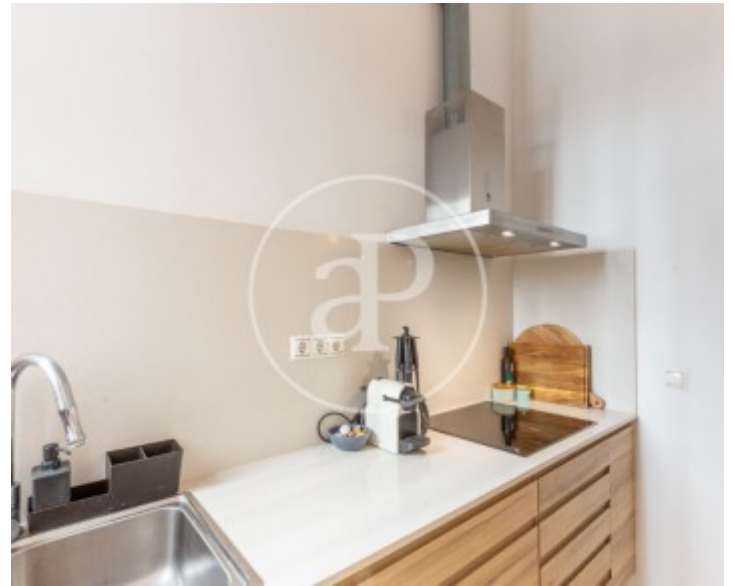
Ruzafa, Valencia

REF. VV2605022



Ruzafa, Valencia

REF. VV2605022



Los datos de cada inmueble no son parte de una oferta o contrato. No debe considerar exactos o factuales las declaraciones hechas por aProperties, verbalmente o por escrito, respecto del inmueble, el estado en que se encuentra o su valor. Las fotografías sólo muestran partes determinadas del inmueble tal y como eran en el momento que se tomaron. Las áreas, dimensiones y las distancias que se proporcionan sólo son aproximadas y deben ser comprobadas por el cliente. Las imágenes generadas por ordenador solo son una indicación de la posible apariencia del inmueble, y pueden cambiar en cualquier momento. La información respecto a un inmueble es susceptible de cambiar en cualquier momento.

Para **más información** o
para concertar una cita

apropertiesvalencia@aproperties.es
Tel: 96 128 59 65
www.aproperties.es