

Ruzafa, Valencia

REF. VV2410060

## Piso en venta en Ruzafa

### Características

Superficie

**74 m<sup>2</sup>**

Dormitorios

**2**

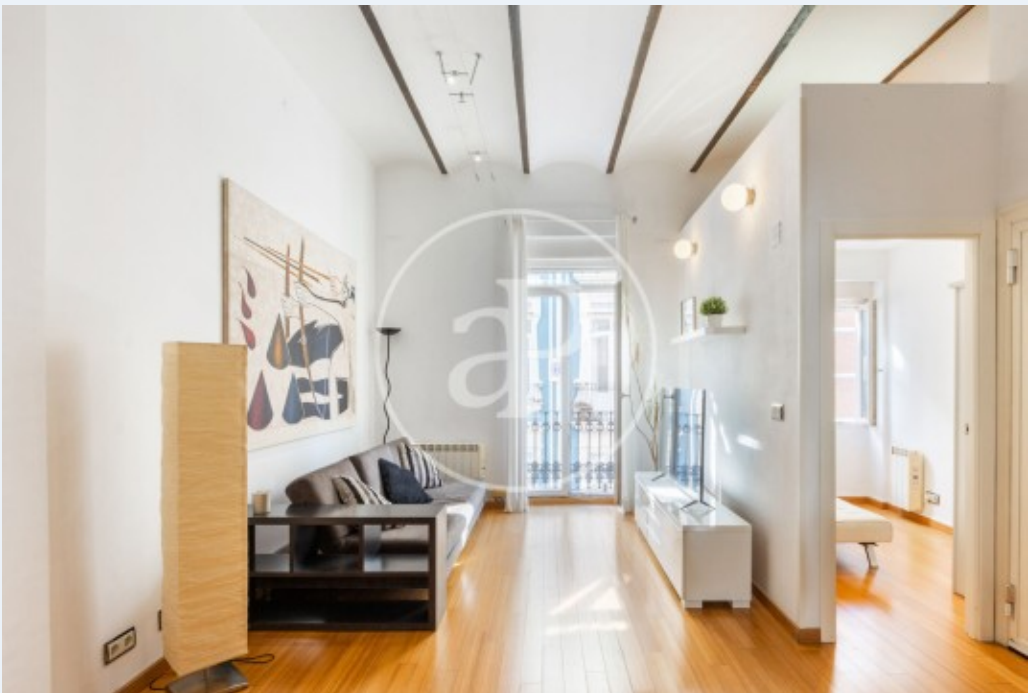
Baño

**1**

- ✓ Vistas
- ✓ Amueblado
- ✓ AACC

Precio

**329.000 €**



**aProperties tiene el placer de presentar esta magnífica vivienda en el corazón de Ruzafa, una de las zonas más de moda y vibrantes de Valencia.**

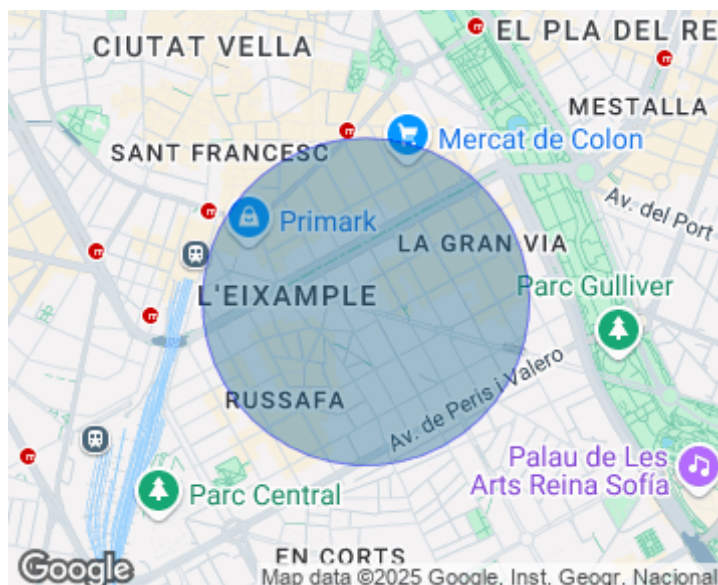
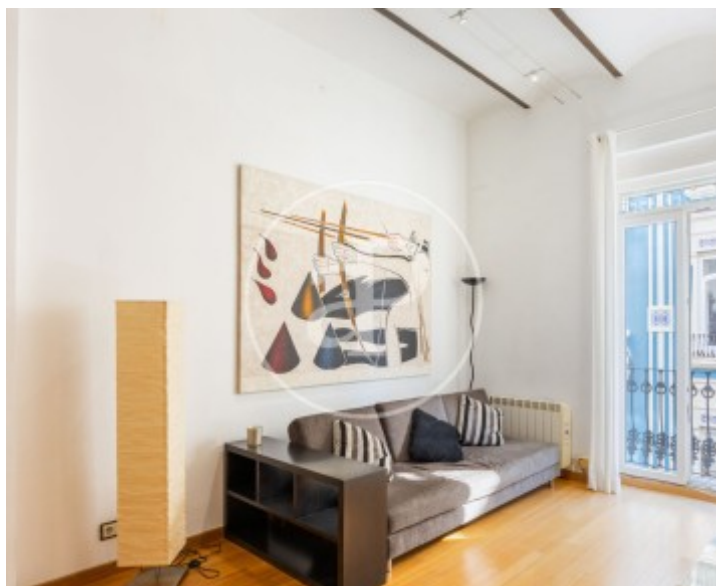
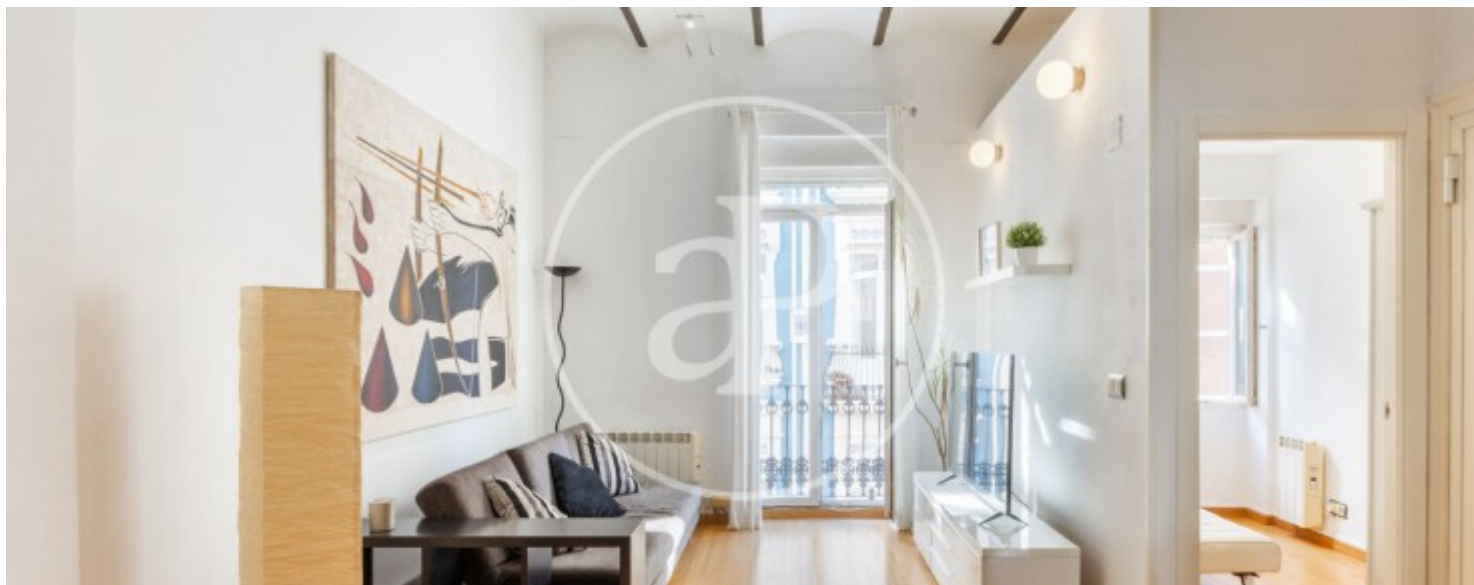
La vivienda está ubicada en un edificio del año 1920 y cuenta con una arquitectura que hace que sea única y exclusiva. La casa cuenta con 2 habitaciones, la principal muy amplia con armarios empotrados, aire acondicionado y con salida directa a la galería, el baño cuenta con todo tipo de detalles de diseño como suelo de baldosas grandes de mármol, paredes y ducha de mármol que hacen que sea espectacular. En la cocina, nos encontramos con un espacio

muy amplio y equipada con todos los electrodomésticos necesarios. Al entrar al salón-comedor con techos altos de casi 4 metros se aprecia lo espacioso que es, tiene salida al balcón de la vivienda con unas vistas espectaculares al barrio de Ruzafa. La vivienda está hecha con los más mínimos detalles en lo que hace que sea una propiedad exclusiva, suelo de madera de bambú por toda la casa, aire acondicionado frío/calor, baño de diseño, radiadores eléctricos de bajo consumo, ventanas dobles climalit, sofás camas y...

**Contacta con nosotros,**  
estaremos encantados de atenderte,  
para ofrecerte más detalles e información.

Ruzafa, Valencia

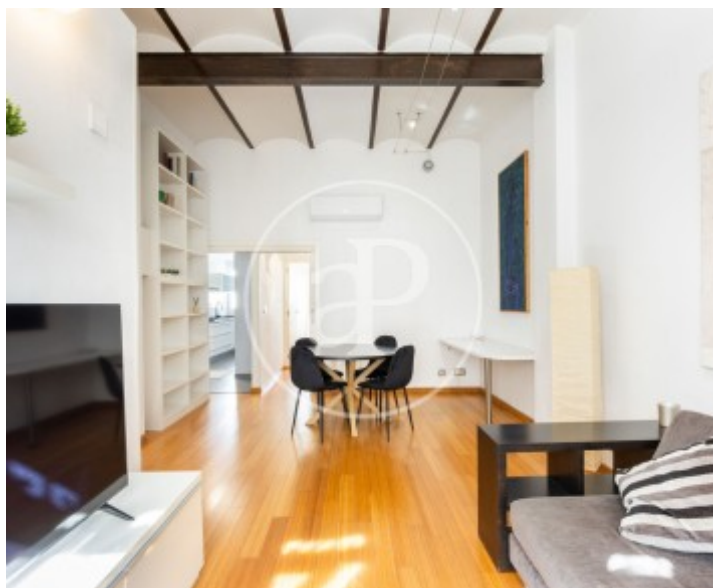
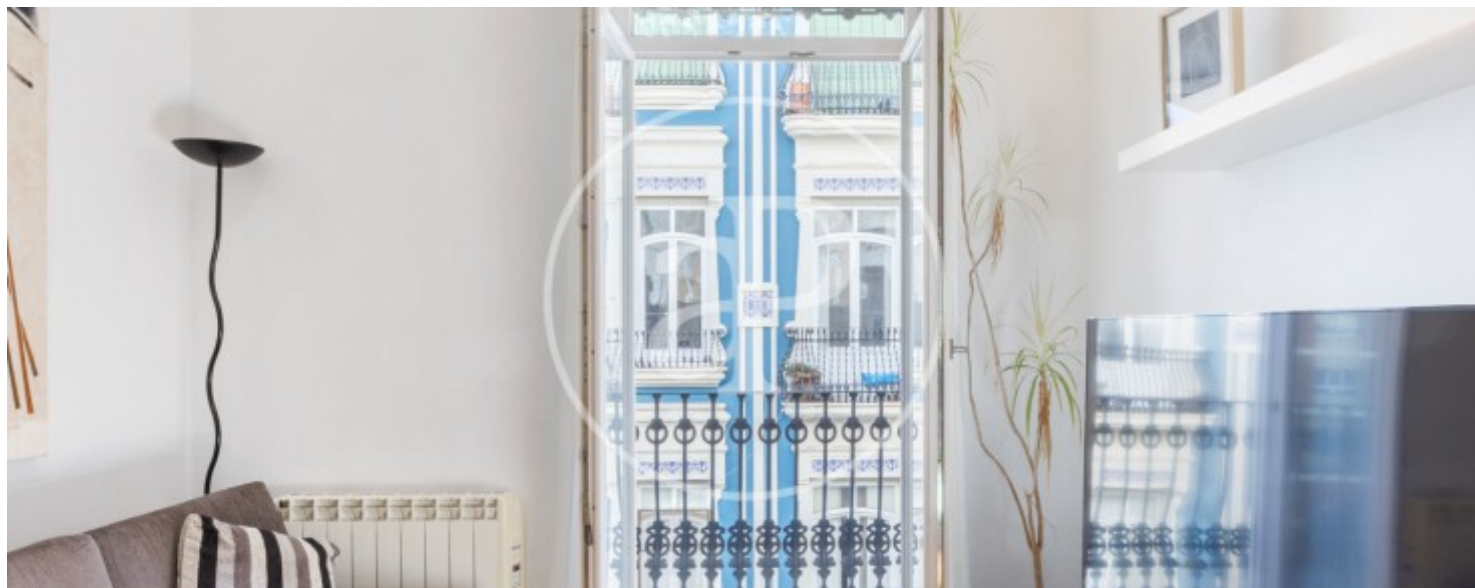
REF. VV2410060





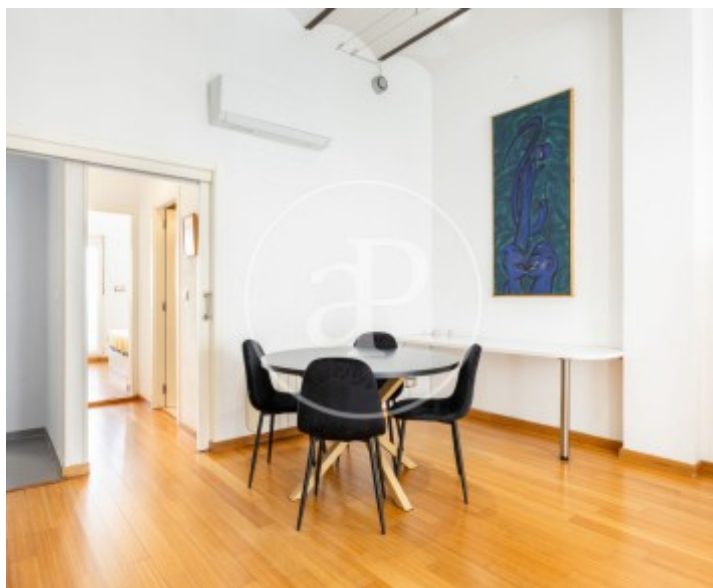
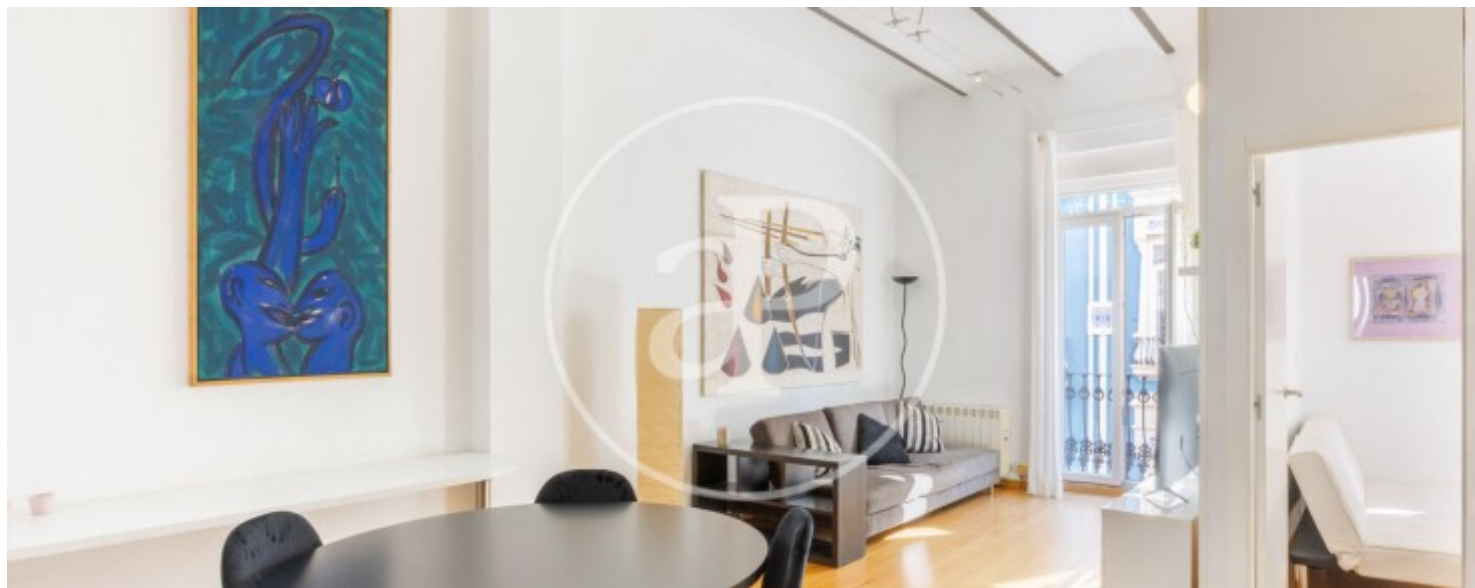
Ruzafa, Valencia

REF. VV2410060



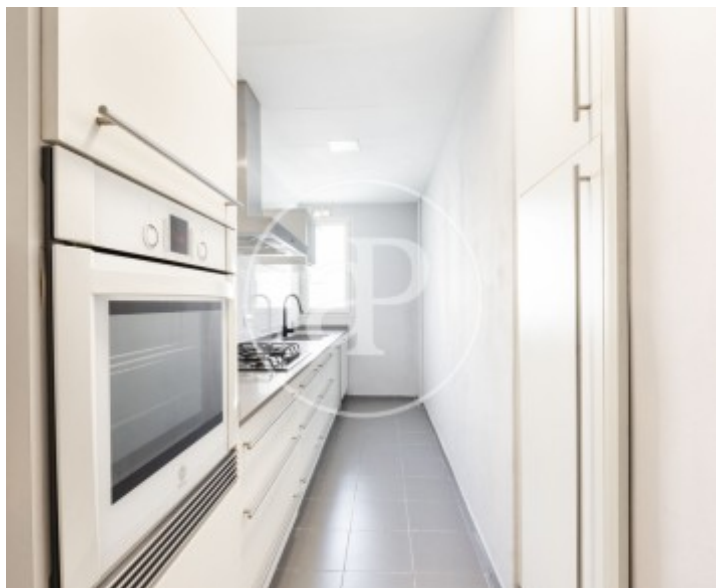
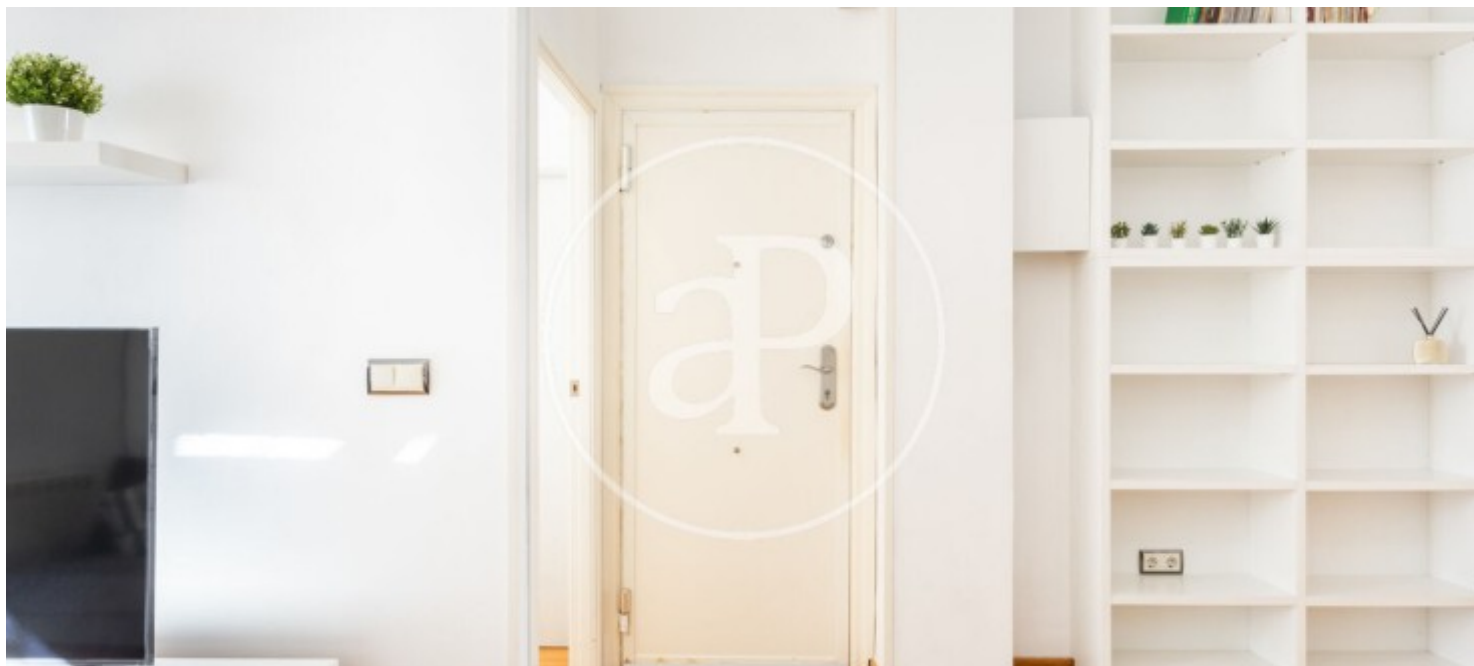
Ruzafa, Valencia

REF. VV2410060



Ruzafa, Valencia

REF. VV2410060



Los datos de cada inmueble no son parte de una oferta o contrato. No debe considerar exactos o factuales las declaraciones hechas por aProperties, verbalmente o por escrito, respecto del inmueble, el estado en que se encuentra o su valor. Las fotografías sólo muestran partes determinadas del inmueble tal y como eran en el momento que se tomaron. Las áreas, dimensiones y las distancias que se proporcionan sólo son aproximadas y deben ser comprobadas por el cliente. Las imágenes generadas por ordenador solo son una indicación de la posible apariencia del inmueble, y pueden cambiar en cualquier momento. La información respecto a un inmueble es susceptible de cambiar en cualquier momento.

Para **más información** o  
para concertar una cita

[apropertiesvalencia@aproperties.es](mailto:apropertiesvalencia@aproperties.es)  
Tel: 96 128 59 65  
[www.aproperties.es](http://www.aproperties.es)