

Ruzafa, Valencia

REF. AV2603039

Piso en alquiler en Ruzafa

Características

- ✓ Vistas
- ✓ Calefacción
- ✓ Amueblado
- ✓ Trastero
- ✓ AACC
- ✓ Patio
- ✓ Piscina
- ✓ Ascensor
- ✓ Tiene parking

Superficie
65 m²

Dormitorios
2

Baños
2

Precio

2.000 €



aProperties presenta esta exclusiva vivienda de dos dormitorios en el corazón de Ruzafa, uno de los barrios más vibrantes y demandados de Valencia.

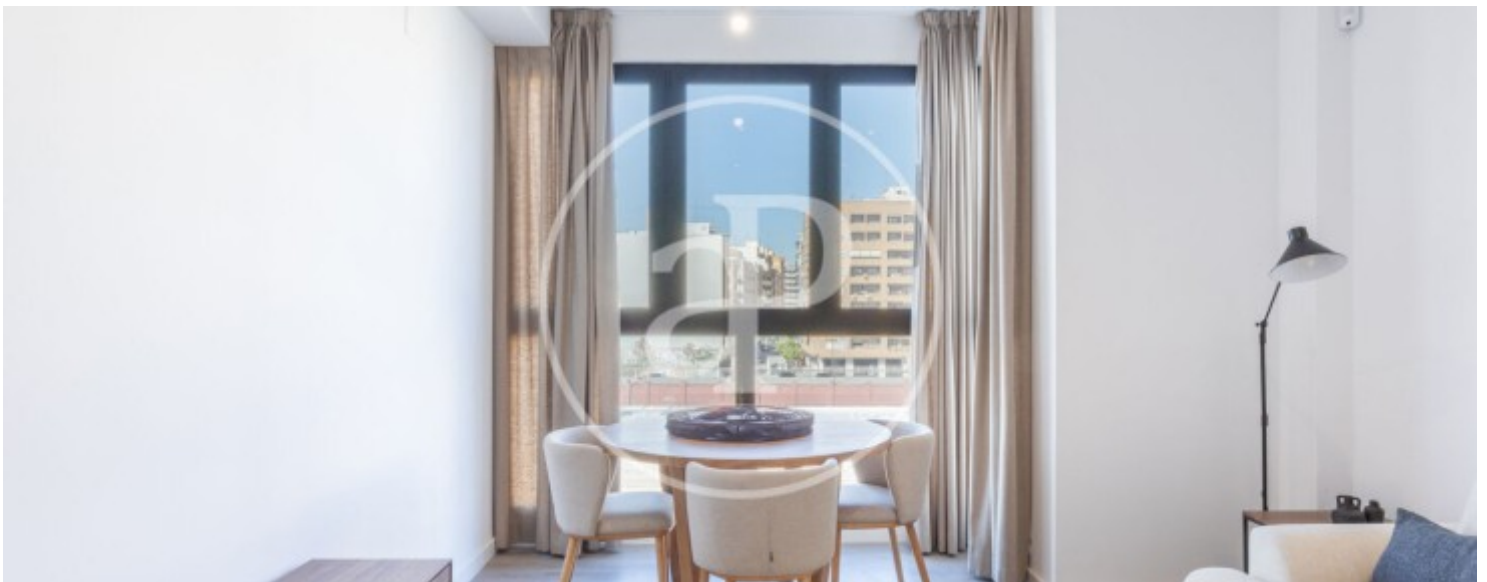
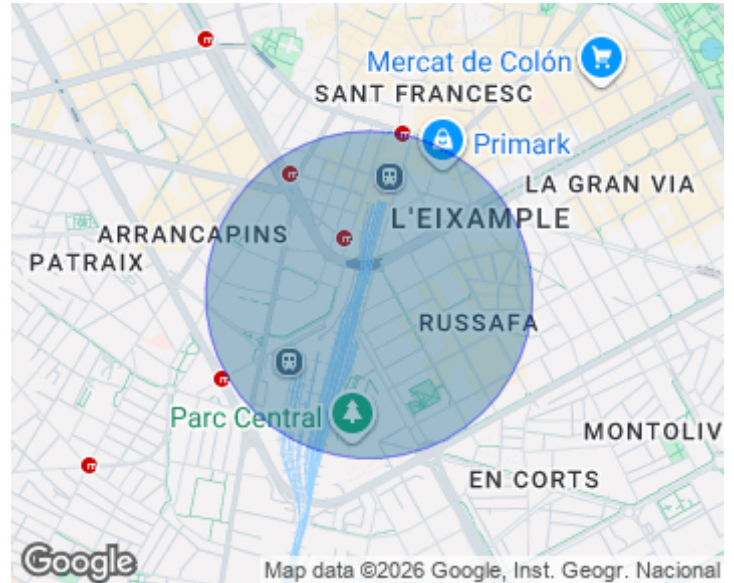
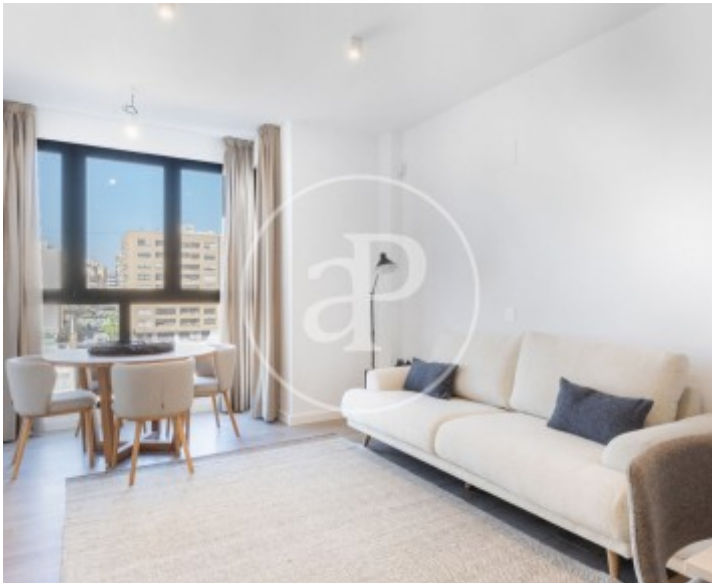
Este fantástico piso se ubica en un moderno edificio de obra nueva situado en la calle Gibraltar, una ubicación privilegiada que combina la tranquilidad residencial con la cercanía al centro de la ciudad y a una amplia oferta de servicios, comercios, restaurantes y transporte público. La vivienda destaca por su distribución funcional y su luminosidad. Cuenta con un agradable salón-comedor, una cocina totalmente equipada, dos dormitorios y dos baños completos,

lo que la convierte en una opción ideal tanto para parejas como para familias o profesionales que buscan espacio y confort en una de las zonas con más vida de la ciudad. El edificio forma parte de un complejo residencial moderno que ofrece excelentes zonas comunes pensadas para el bienestar de sus residentes. Entre ellas destacan una piscina comunitaria y una amplia terraza solárium, ideales para disfrutar del tiempo libre sin salir de casa. La propiedad se encuentra en un edificio con ascensor y excelentes calidades constructivas. Además, dispone de plaza de...

Contacta con nosotros,
estaremos encantados de atenderte,
para ofrecerte más detalles e información.

Ruzafa, Valencia

REF. AV2603039



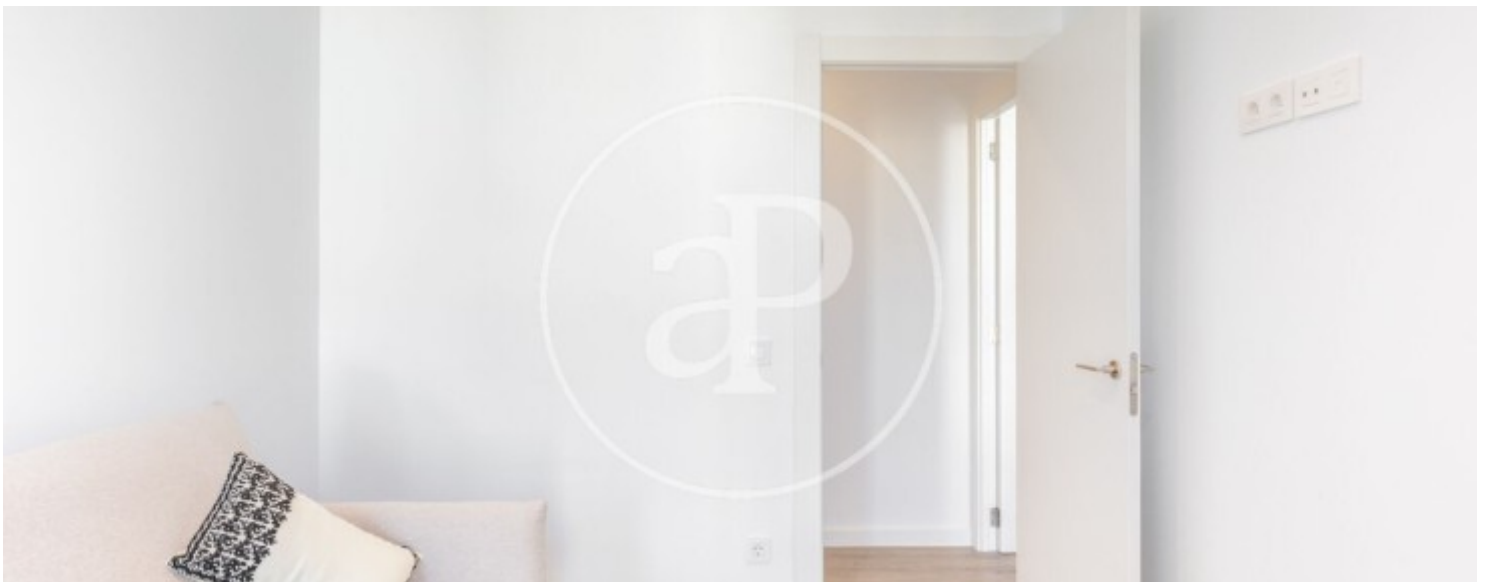
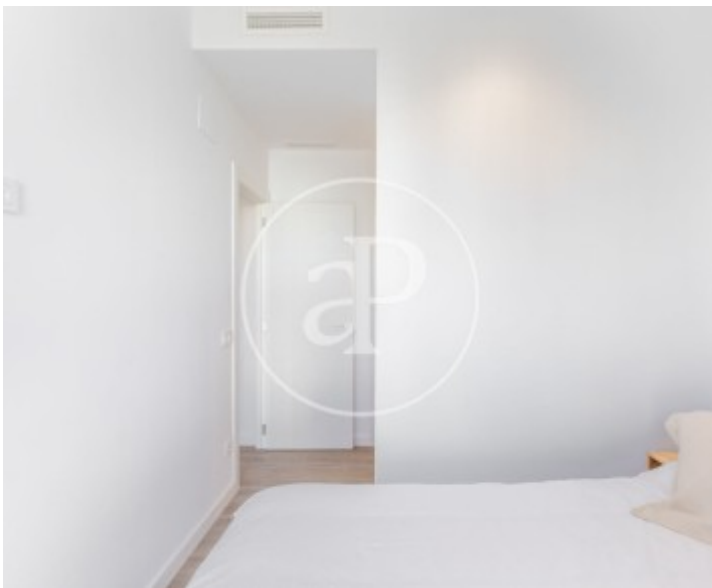
Ruzafa, Valencia

REF. AV2603039



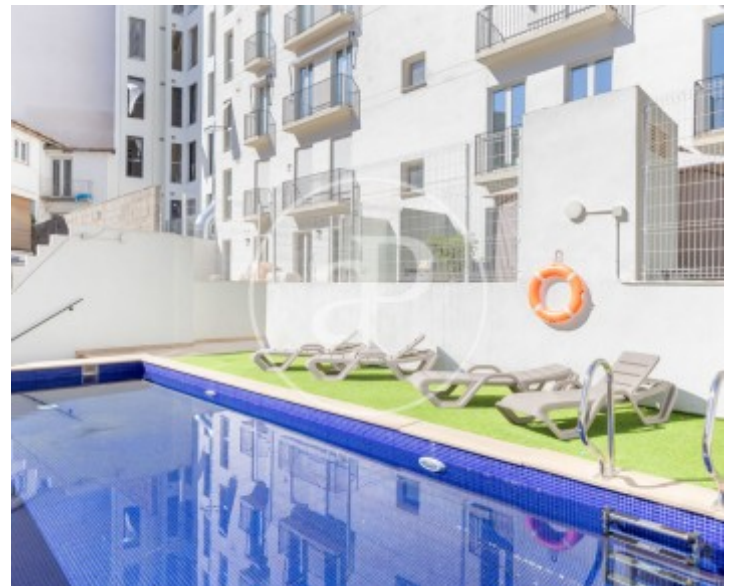
Ruzafa, Valencia

REF. AV2603039



Ruzafa, Valencia

REF. AV2603039



Los datos de cada inmueble no son parte de una oferta o contrato. No debe considerar exactos o factuales las declaraciones hechas por aProperties, verbalmente o por escrito, respecto del inmueble, el estado en que se encuentra o su valor. Las fotografías sólo muestran partes determinadas del inmueble tal y como eran en el momento que se tomaron. Las áreas, dimensiones y las distancias que se proporcionan sólo son aproximadas y deben ser comprobadas por el cliente. Las imágenes generadas por ordenador solo son una indicación de la posible apariencia del inmueble, y pueden cambiar en cualquier momento. La información respecto a un inmueble es susceptible de cambiar en cualquier momento.

Para **más información** o
para concertar una cita

apropertiesvalencia@aproperties.es
Tel: 96 128 59 65
www.aproperties.es