

Ruzafa, Valencia

REF. VV2510021

Piso en venta en calle Ruzafa

Características

Superficie

220 m²

Dormitorios

4

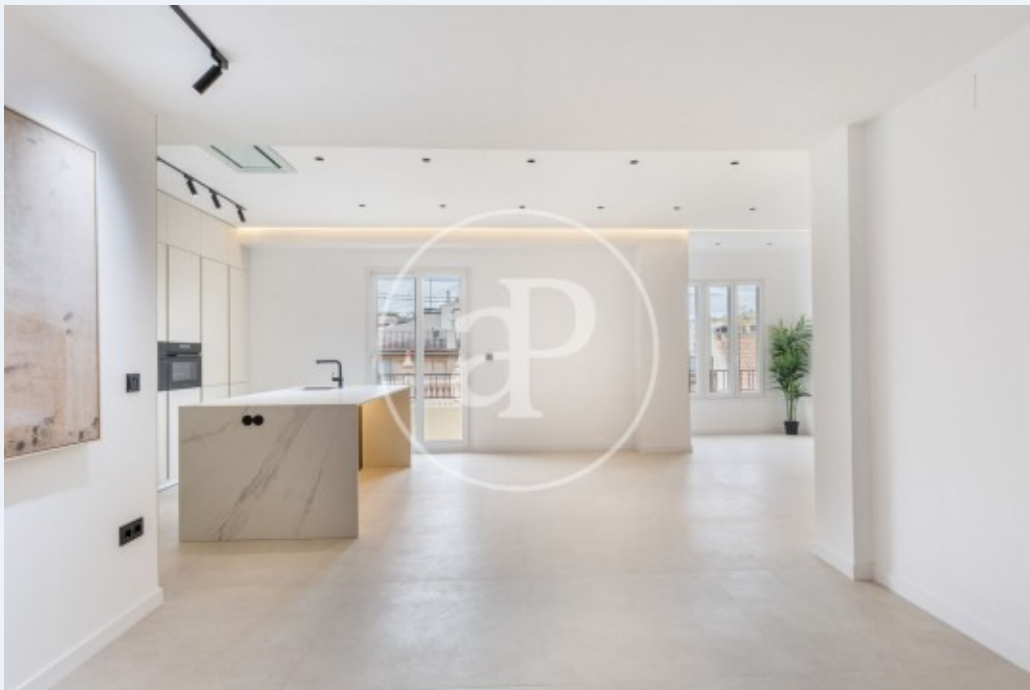
Baños

2

- ✓ Vistas
- ✓ Calefacción
- ✓ AACC
- ✓ Ascensor

Precio

1.249.000 €



Presentamos esta espectacular propiedad situada en una de las zonas más vibrantes y codiciadas de Valencia: la calle Ruzafa, en pleno centro de la ciudad.

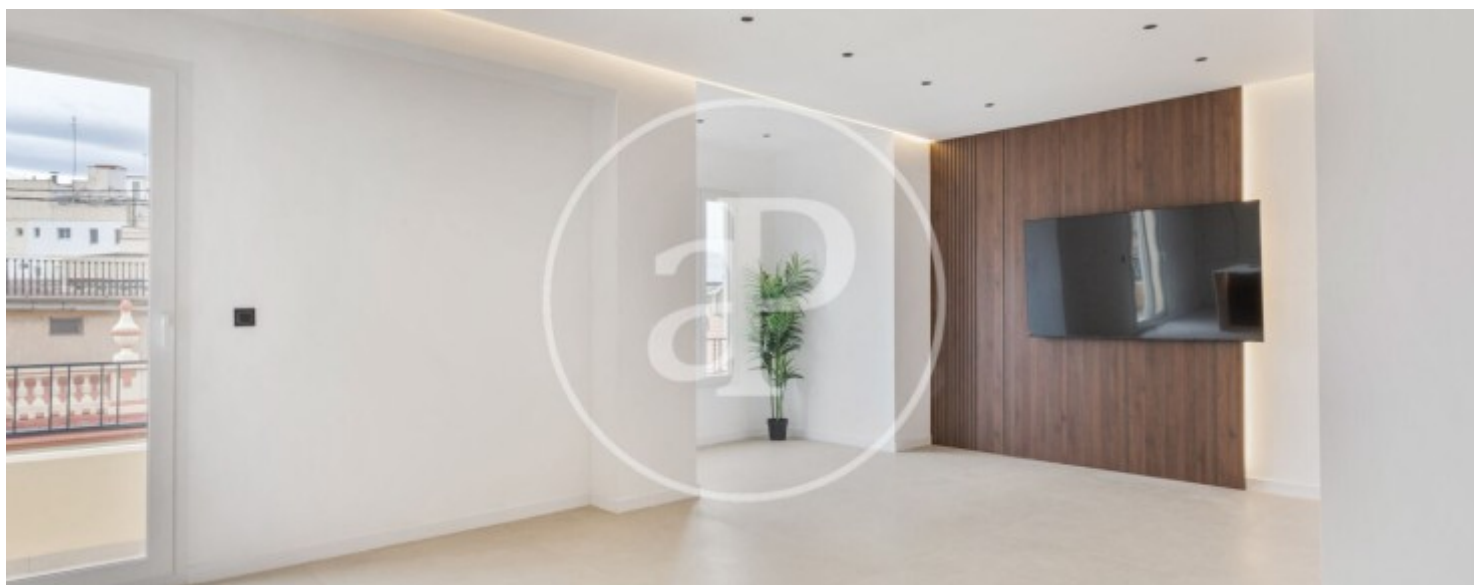
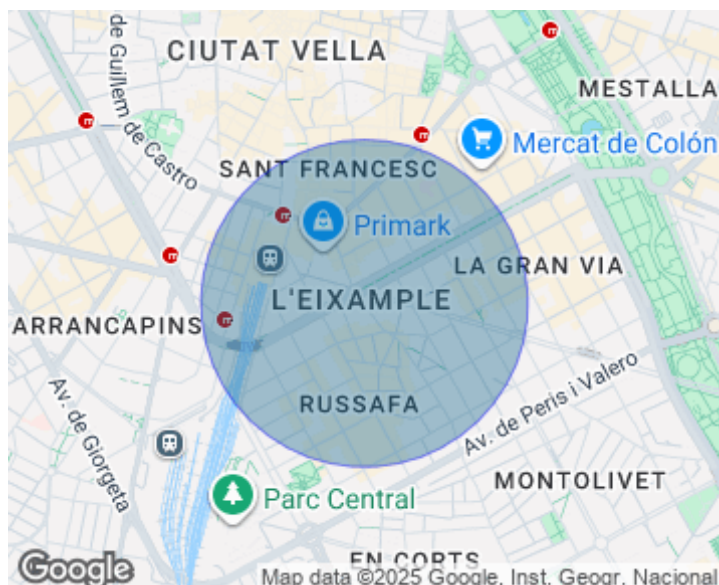
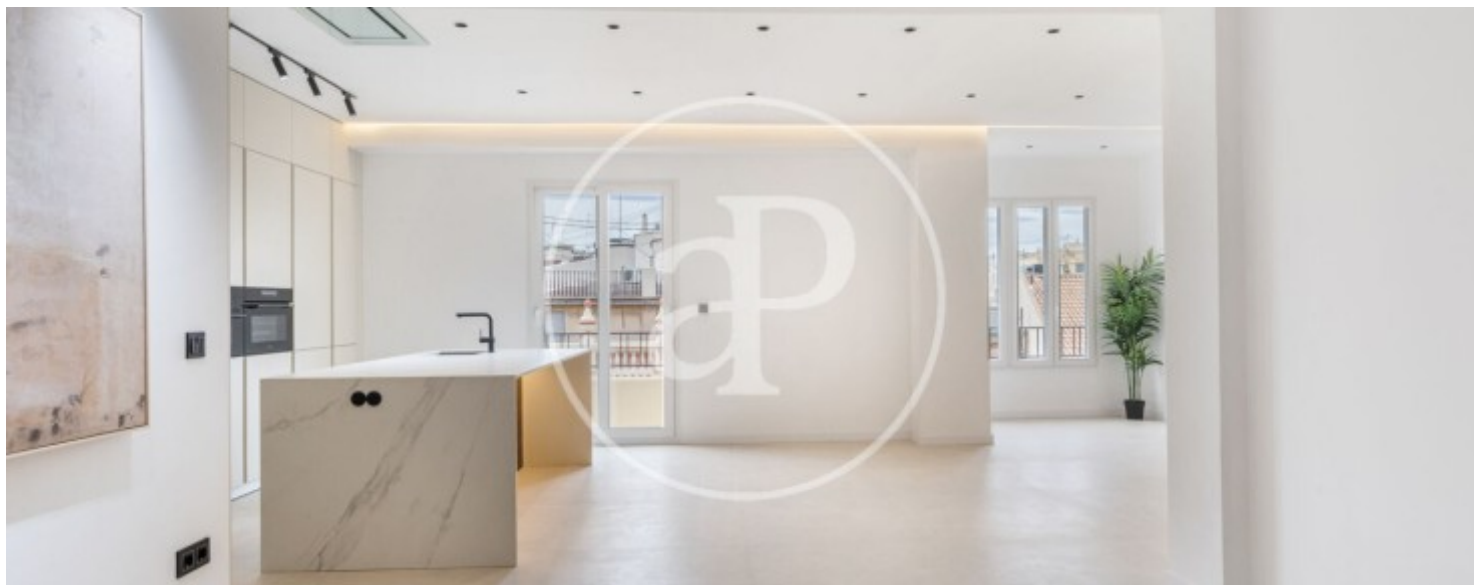
Ubicada en una sexta planta, esta vivienda única ocupa toda la planta (un piso por planta) dentro de un elegante edificio con ascensor construido en 1940, lo que garantiza una excelente privacidad, amplitud y una magnífica entrada de luz natural gracias a su altura y orientación. La propiedad cuenta con 222 m² construidos, según catastro, ofreciendo espacios amplios y bien proporcionados en todas sus estancias. La vivienda dispone de 2 suites principales, cada una con su

baño privado y vestidor, ofreciendo máxima comodidad e intimidad. Además, cuenta con 2 dormitorios dobles adicionales, ideales para familia, invitados o zona de trabajo, que comparten un cuarto de baño completo con ducha, con acceso directo desde ambas habitaciones, aportando funcionalidad y confort. En total, la propiedad ofrece 3 baños completos (2 en suite) y 1 aseo de cortesía, perfectamente distribuidos para un uso cómodo y práctico del espacio. La cocina, de concepto abierto con isla, se integra en un impresionante...

Contacta con nosotros,
estaremos encantados de atenderte,
para ofrecerte más detalles e información.

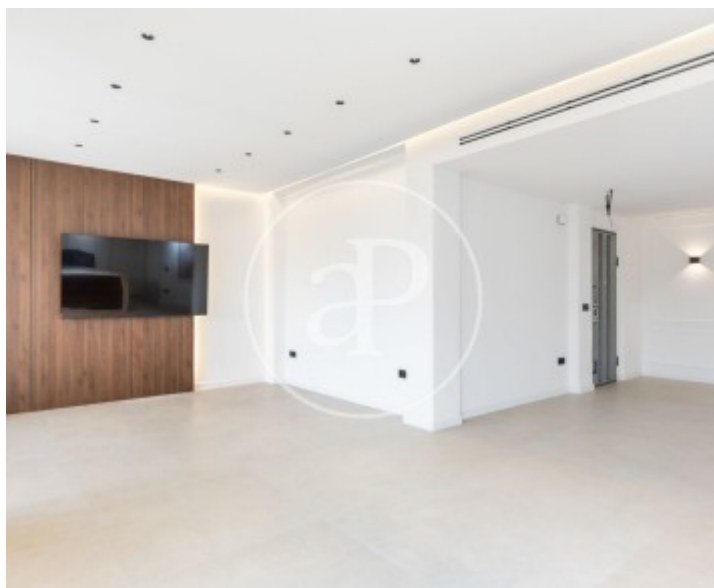
Ruzafa, Valencia

REF. VV2510021



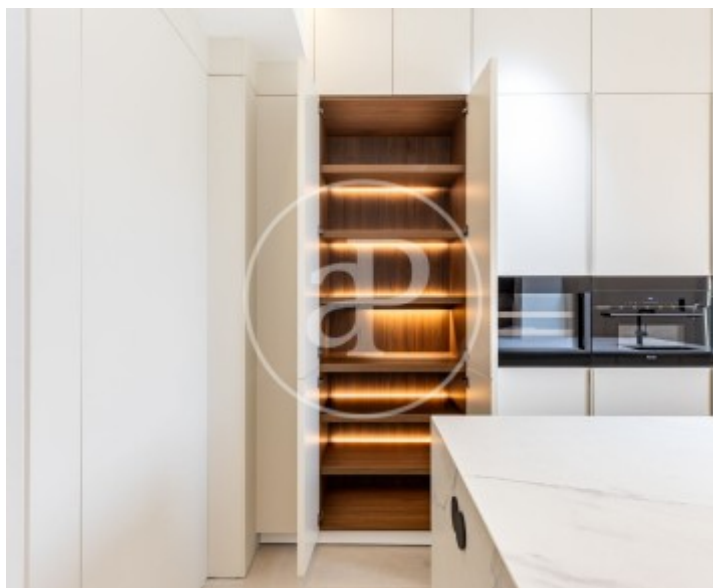
Ruzafa, Valencia

REF. VV2510021



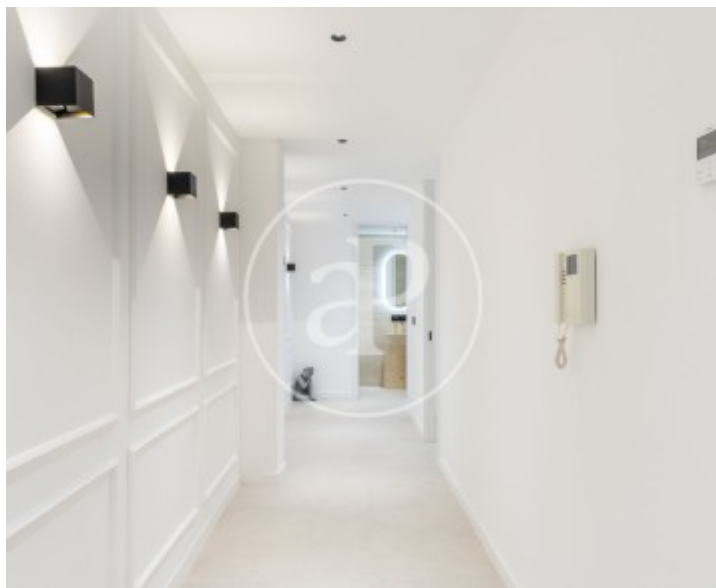
Ruzafa, Valencia

REF. VV2510021



Ruzafa, Valencia

REF. VV2510021



Los datos de cada inmueble no son parte de una oferta o contrato. No debe considerar exactos o factuales las declaraciones hechas por aProperties, verbalmente o por escrito, respecto del inmueble, el estado en que se encuentra o su valor. Las fotografías sólo muestran partes determinadas del inmueble tal y como eran en el momento que se tomaron. Las áreas, dimensiones y las distancias que se proporcionan sólo son aproximadas y deben ser comprobadas por el cliente. Las imágenes generadas por ordenador solo son una indicación de la posible apariencia del inmueble, y pueden cambiar en cualquier momento. La información respecto a un inmueble es susceptible de cambiar en cualquier momento.

Para **más información** o
para concertar una cita

apropertiesvalencia@aproperties.es
Tel: 96 128 59 65
www.aproperties.es