

Ruzafa, Valencia

REF. VV2606008

# Piso en venta en Ruzafa

## Características

- ✓ Vistas
- ✓ AACC
- ✓ Ascensor
- ✓ Calefacción
- ✓ Terraza
- ✓ Conserje

Precio  
**790.000 €**

Superficie  
**162 m<sup>2</sup>**

Dormitorios  
**4**

Baños  
**2**



**Descubre esta espectacular vivienda en el corazón de Ruzafa, uno de los barrios más vibrantes, modernos y demandados de Valencia.**

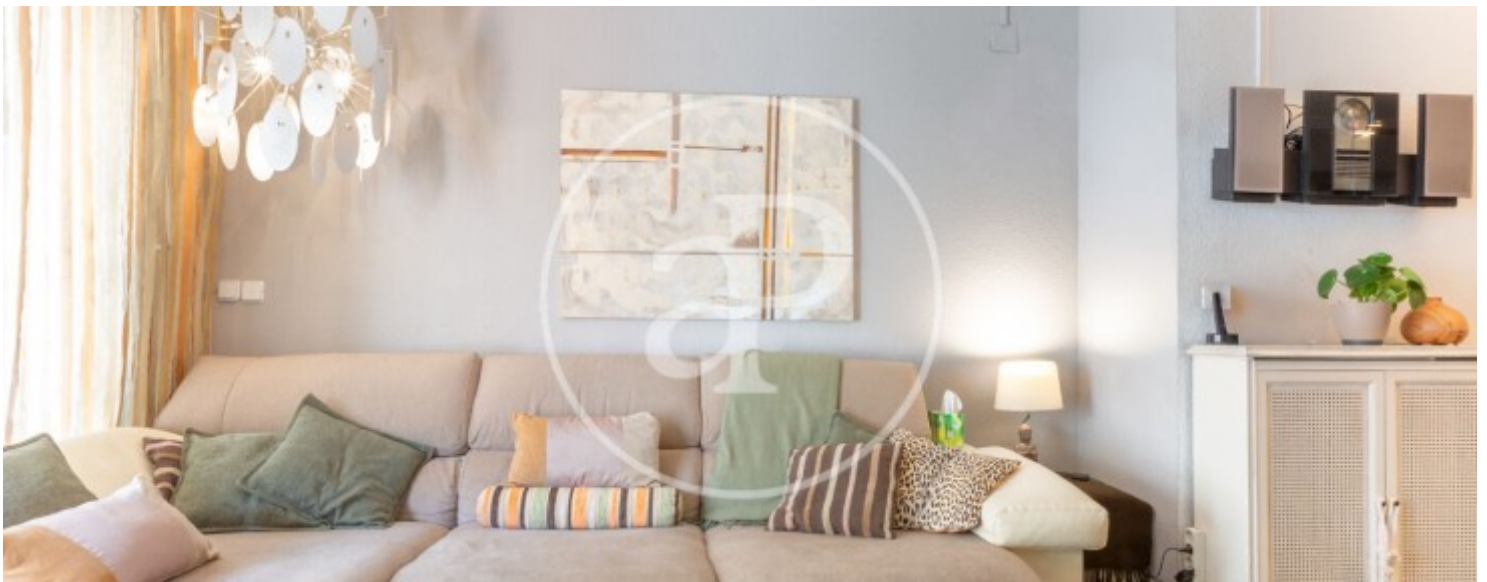
Una oportunidad única para disfrutar de la auténtica vida urbana sin renunciar al espacio, la comodidad y una increíble terraza privada de 133 m<sup>2</sup>. La vivienda cuenta con cuatro amplias habitaciones y dos baños completos, ubicada en una finca con servicio de conserjería, ideal para quienes buscan comodidad y tranquilidad en pleno centro de la ciudad. Reformada con mucho gusto, destaca por su estilo acogedor, su luminosidad y su excelente distribución, lista para entrar a

vivir. El gran protagonista de esta propiedad es, sin duda, su impresionante terraza de 133 m<sup>2</sup>, un auténtico lujo en el centro de Valencia. Un espacio perfecto para crear diferentes ambientes: zona chill out, comedor exterior o incluso la posibilidad de instalar una piscina privada. Además, 33 m<sup>2</sup> de la terraza están cubiertos, lo que permite disfrutarla durante todo el año. La vivienda dispone de aire acondicionado, calefacción por radiadores y suelo de parquet, aportando confort y calidez en cada estancia. Existe la posibilidad de adquirir una...

**Contacta con nosotros,**  
estaremos encantados de atenderte,  
para ofrecerte más detalles e información.

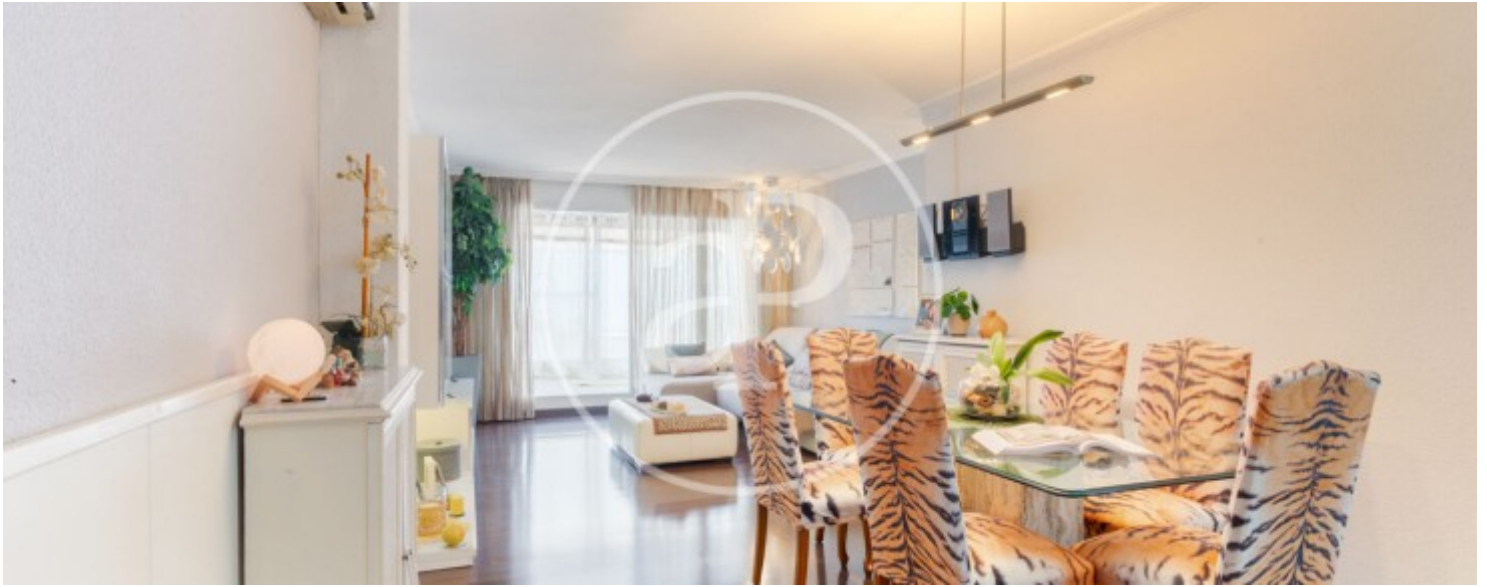
Ruzafa, Valencia

REF. VV2606008



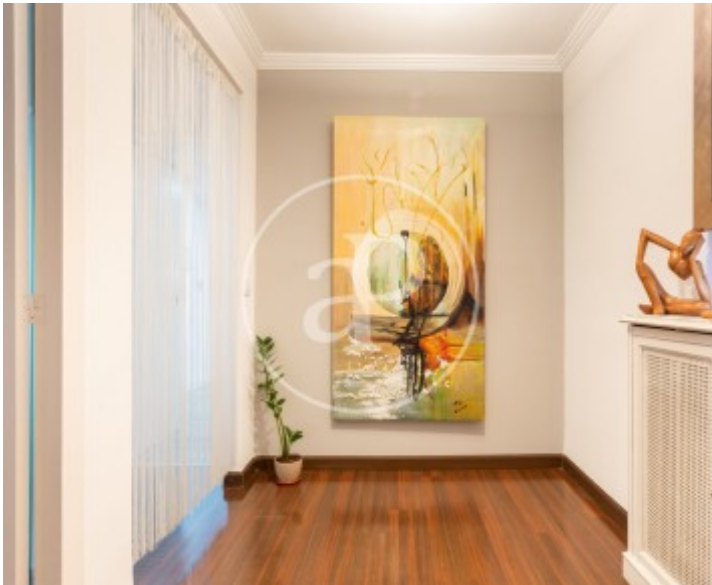
Ruzafa, Valencia

REF. VV2606008



Ruzafa, Valencia

REF. VV2606008



Ruzafa, Valencia

REF. VV2606008



Los datos de cada inmueble no son parte de una oferta o contrato. No debe considerar exactos o factuales las declaraciones hechas por aProperties, verbalmente o por escrito, respecto del inmueble, el estado en que se encuentra o su valor. Las fotografías sólo muestran partes determinadas del inmueble tal y como eran en el momento que se tomaron. Las áreas, dimensiones y las distancias que se proporcionan sólo son aproximadas y deben ser comprobadas por el cliente. Las imágenes generadas por ordenador solo son una indicación de la posible apariencia del inmueble, y pueden cambiar en cualquier momento. La información respecto a un inmueble es susceptible de cambiar en cualquier momento.

Para **más información** o  
para concertar una cita

[apropertiesvalencia@aproperties.es](mailto:apropertiesvalencia@aproperties.es)  
Tel: 96 128 59 65  
[www.aproperties.es](http://www.aproperties.es)