

Ruzafa, Valencia

REF. VV2601019

Piso en venta en L'Eixample

Características

- ✓ Vistas
- ✓ Calefacción
- ✓ Trastero
- ✓ AACC
- ✓ Ascensor

Superficie
160 m²

Dormitorios
3

Baños
2

Precio
1.000.000 €



aProperties le presenta esta magnífica propiedad completamente amueblada en el codiciado barrio de L'Eixample.

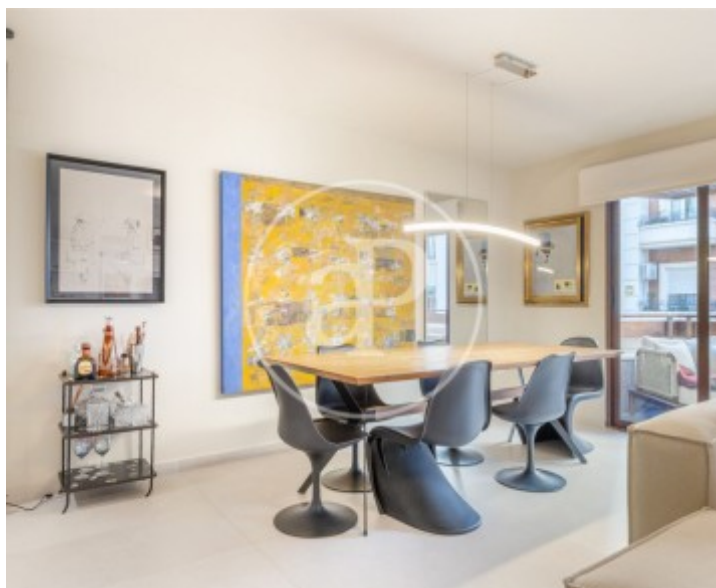
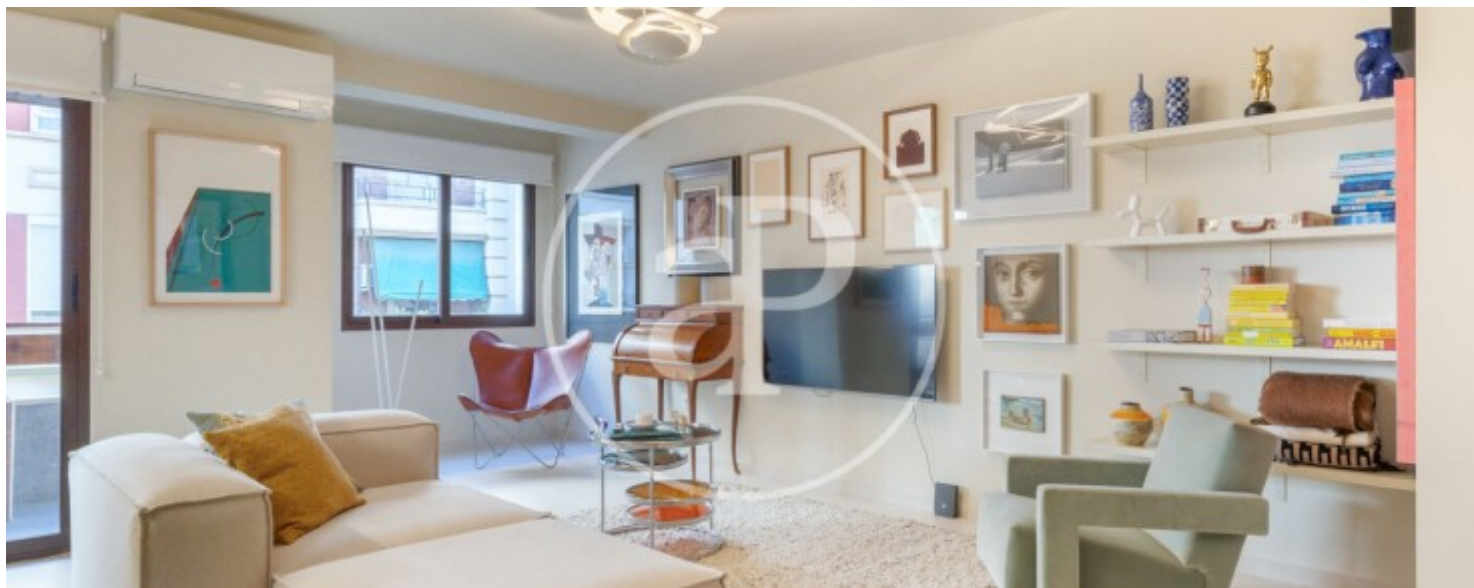
Esta espectacular vivienda ofrece un oasis de lujo y comodidad en pleno corazón de la ciudad. Sus excepcionales características hacen de esta propiedad una elección insuperable. El inmueble cuenta con tres amplias y luminosas habitaciones, lo que lo convierte en una opción ideal tanto para familias como para quienes buscan espacio adicional para una oficina en casa, sala de juegos o habitación de invitados. Además, dispone de dos baños completos. La cocina de diseño, equipada con

electrodomésticos de primera calidad, se integra elegantemente en el salón, creando un espacio abierto, moderno y muy luminoso. El piso ha sido renovado con los más altos estándares de calidad. Los cerramientos y acristalamientos de primer nivel garantizan un excelente aislamiento acústico y térmico. Los armarios empotrados en las habitaciones ofrecen un amplio espacio de almacenamiento. La vivienda dispone de aire acondicionado frío/calor, lo que asegura el máximo confort durante todo el año. Ubicada en el barrio de...

Contacta con nosotros,
estaremos encantados de atenderte,
para ofrecerte más detalles e información.

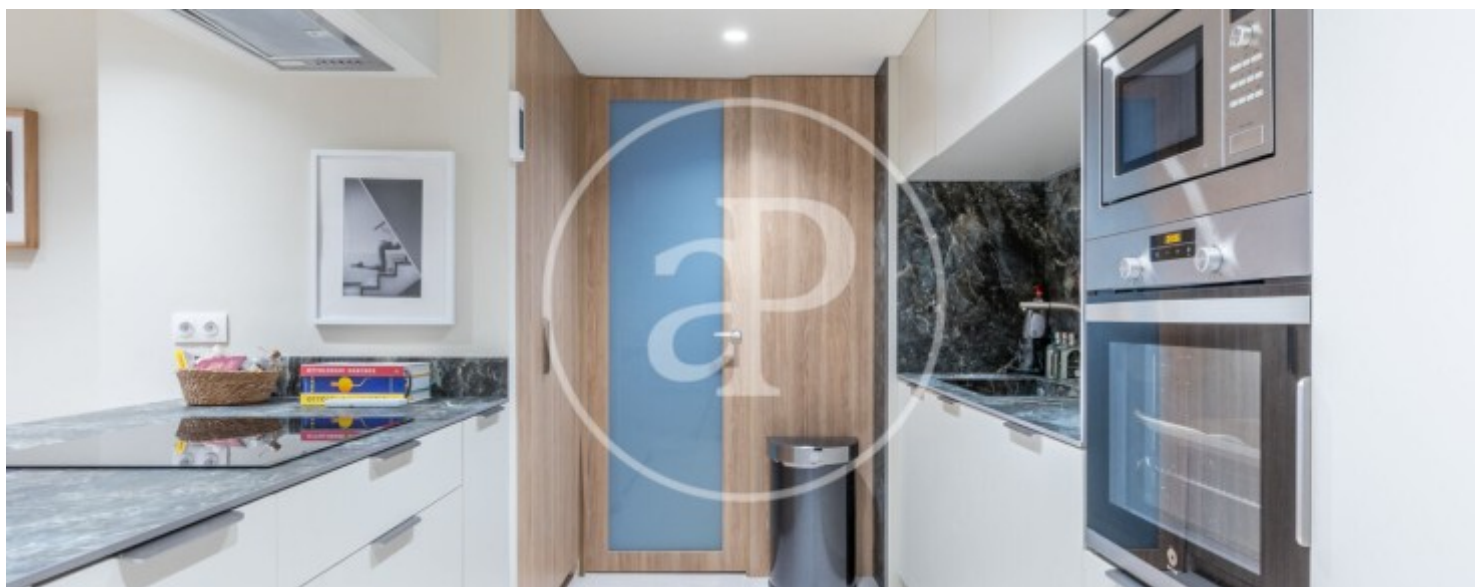
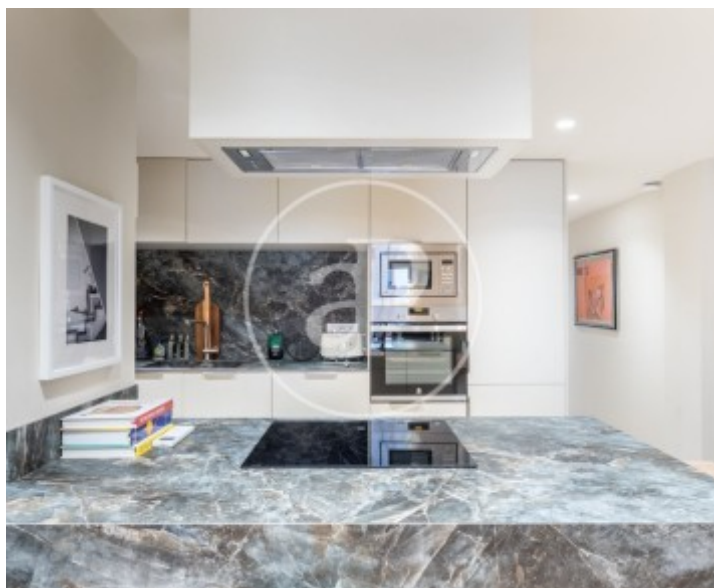
Ruzafa, Valencia

REF. VV2601019



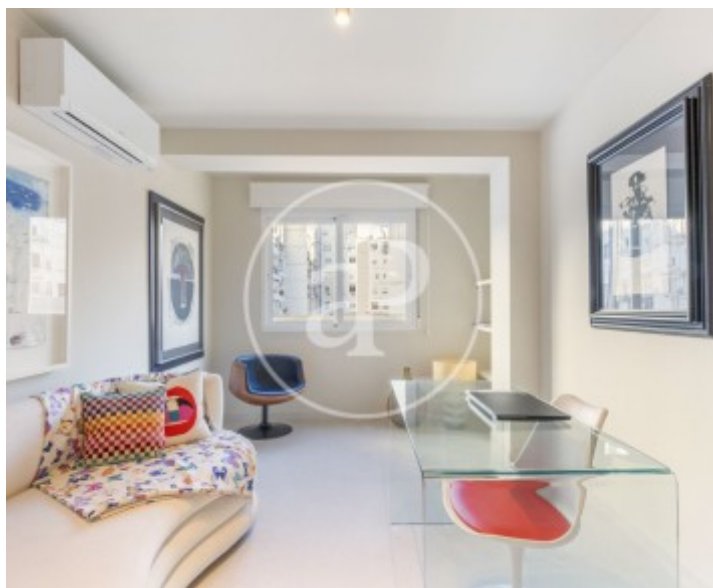
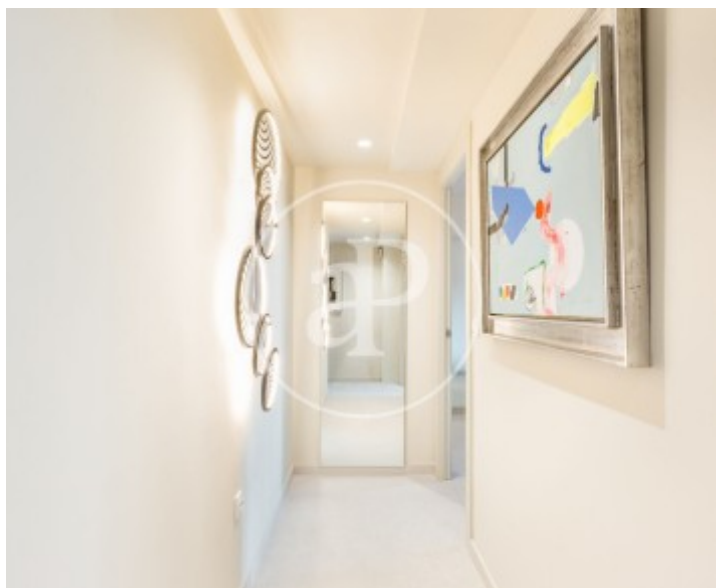
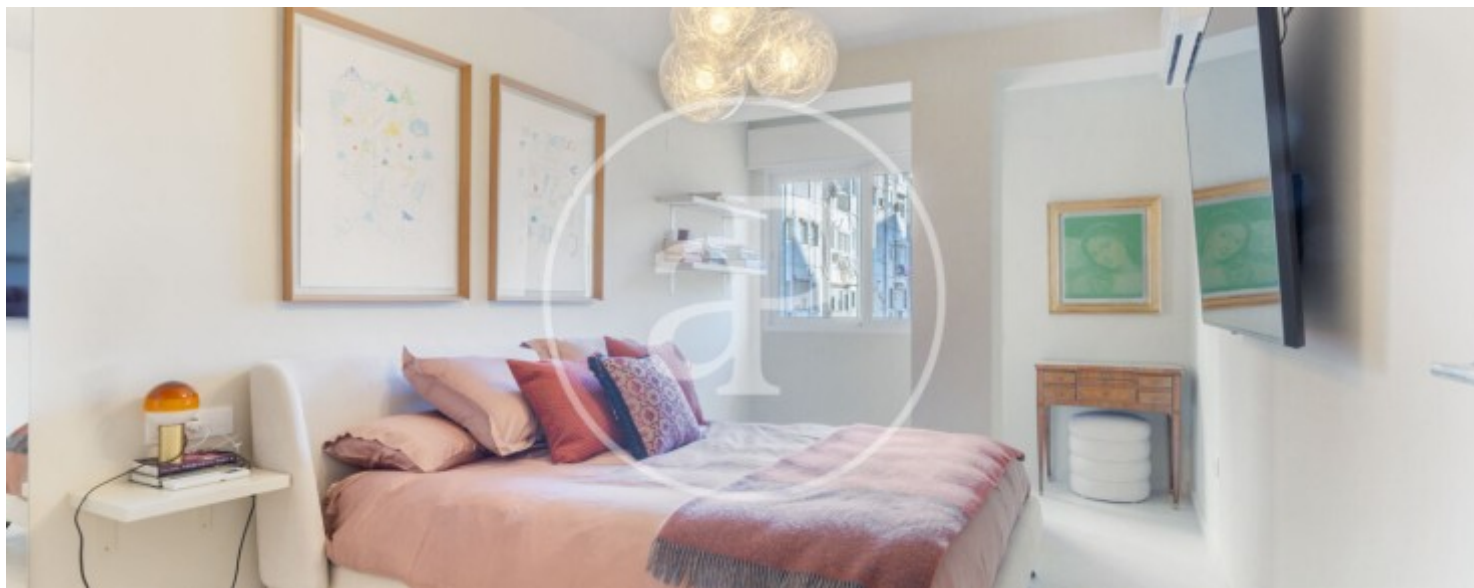
Ruzafa, Valencia

REF. VV2601019



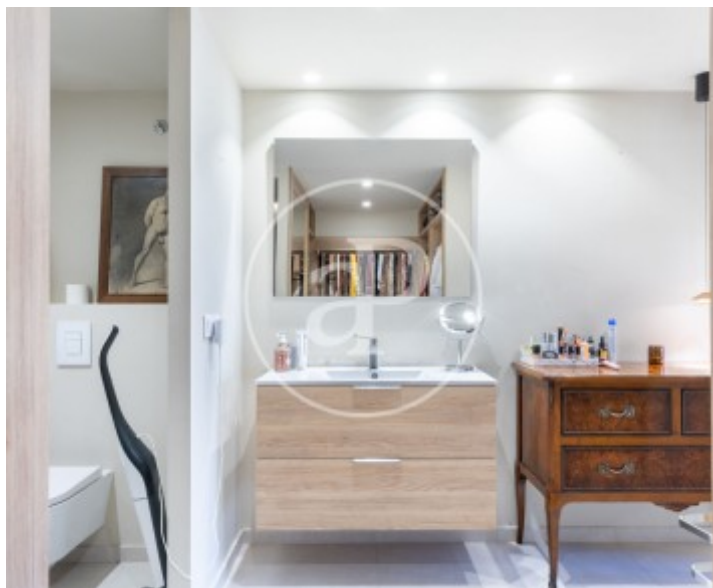
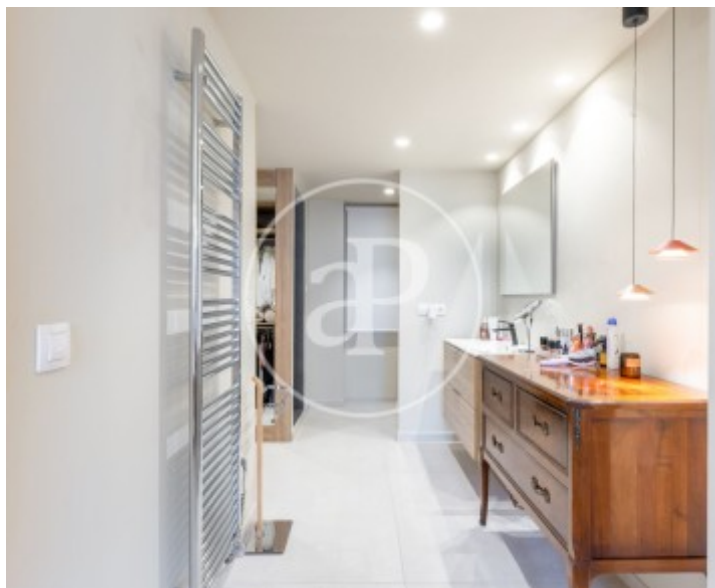
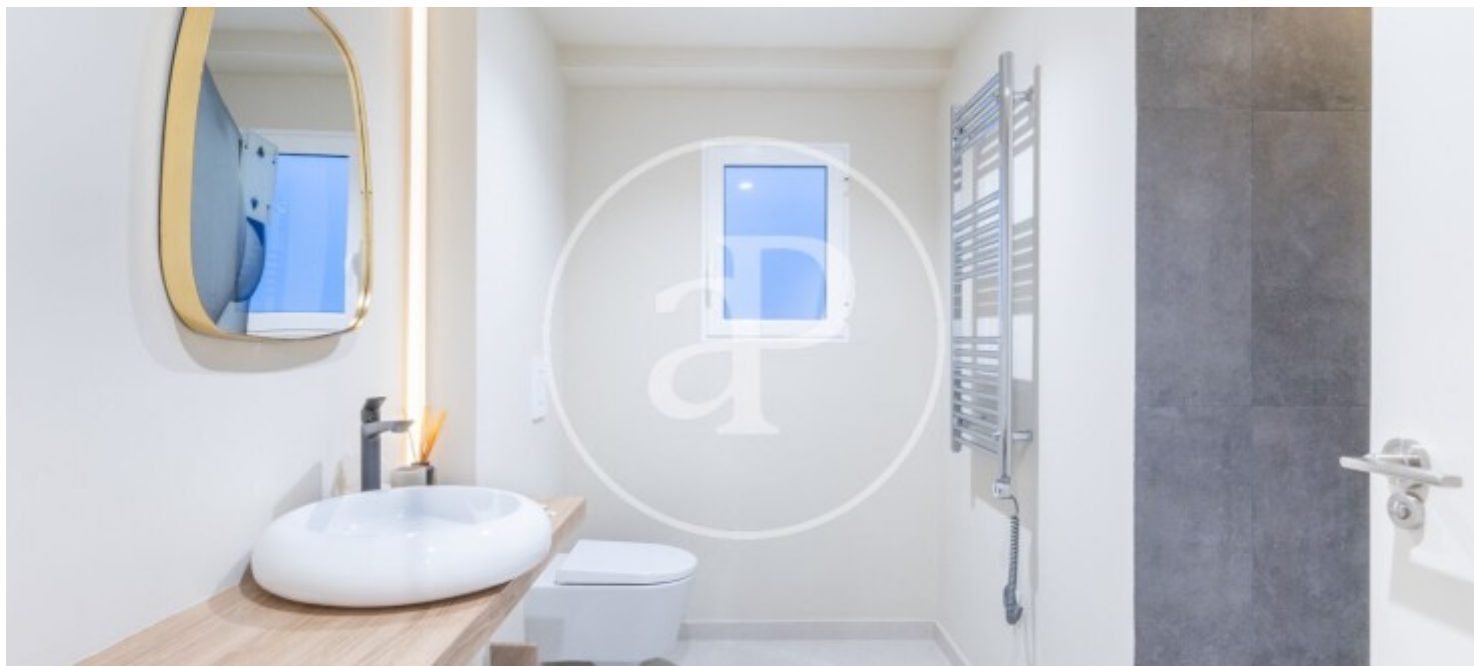
Ruzafa, Valencia

REF. VV2601019



Ruzafa, Valencia

REF. VV2601019



Los datos de cada inmueble no son parte de una oferta o contrato. No debe considerar exactos o factuales las declaraciones hechas por aProperties, verbalmente o por escrito, respecto del inmueble, el estado en que se encuentra o su valor. Las fotografías sólo muestran partes determinadas del inmueble tal y como eran en el momento que se tomaron. Las áreas, dimensiones y las distancias que se proporcionan sólo son aproximadas y deben ser comprobadas por el cliente. Las imágenes generadas por ordenador solo son una indicación de la posible apariencia del inmueble, y pueden cambiar en cualquier momento. La información respecto a un inmueble es susceptible de cambiar en cualquier momento.

Para **más información** o
para concertar una cita

apropertiesvalencia@aproperties.es
Tel: 96 128 59 65
www.aproperties.es