

Ruzafa, Valencia

REF. AV2512081

# Piso en alquiler en Ruzafa

## Características

Superficie  
**139 m<sup>2</sup>**

Dormitorios  
**5**

Baño  
**1**

✓ Amueblado    ✓ Ascensor

Precio

**1.800 €**



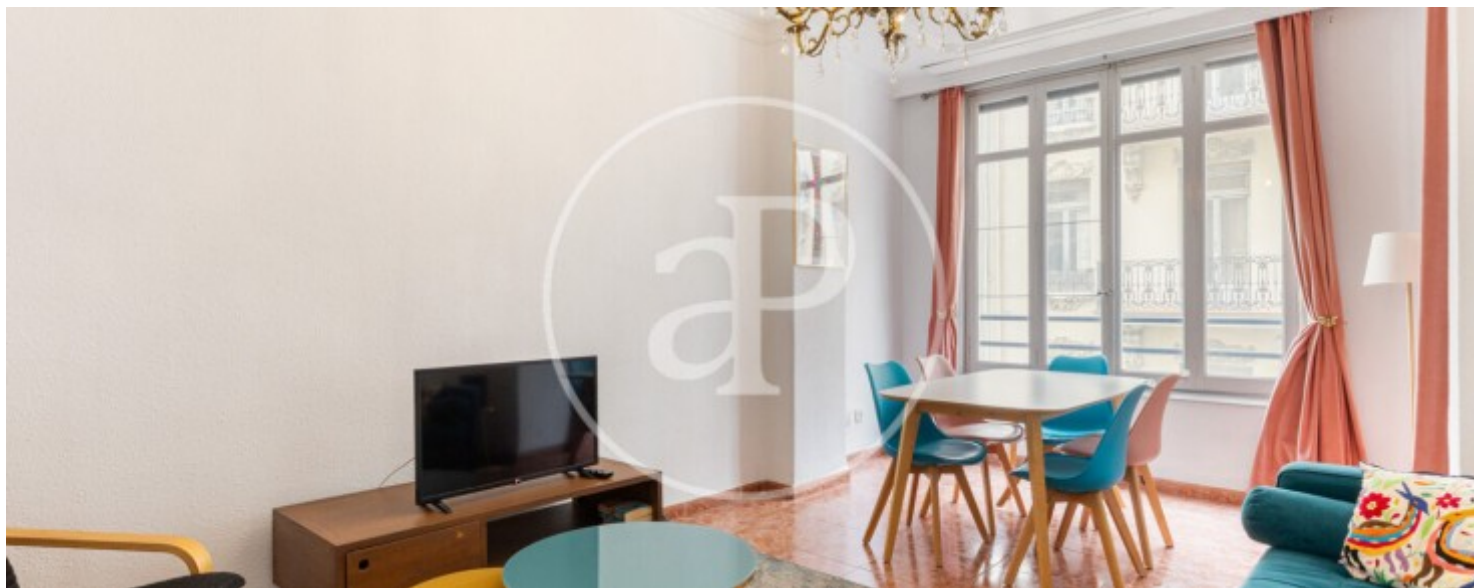
aProperties tiene el agrado de presentar este amplio piso en el barrio de Ruzafa, con una superficie de 139 m<sup>2</sup> y una ubicación privilegiada, a escasos minutos del Jardín del Turia, uno de los espacios verdes más emblemáticos de la ciudad. La vivienda dispone de cinco habitaciones bien distribuidas. La primera habitación cuenta con armario empotrado; la segunda, que es la habitación principal, destaca por su amplitud y también dispone de armarios empotrados. La tercera habitación es versátil y puede adaptarse perfectamente como estudio, despacho o dormitorio infantil. Las habitaciones restantes ofrecen múltiples posibilidades de uso, según las necesidades del inquilino. El inmueble dispone de un baño completo. La

cocina independiente está completamente amueblada y equipada con todos los electrodomésticos necesarios. En cuanto a su ubicación, este piso se encuentra en una de las zonas más demandadas de Valencia, muy próximo al río Turia y a pocos minutos del centro de la ciudad. Además, cuenta con acceso inmediato a colegios, supermercados, transporte público y todo tipo de servicios, lo que lo convierte en una opción ideal tanto para familias como para quienes buscan comodidad y calidad de vida. Su proximidad a parques, centros educativos...

**Contacta con nosotros,**  
estaremos encantados de atenderte,  
para ofrecerte más detalles e información.

Ruzafa, Valencia

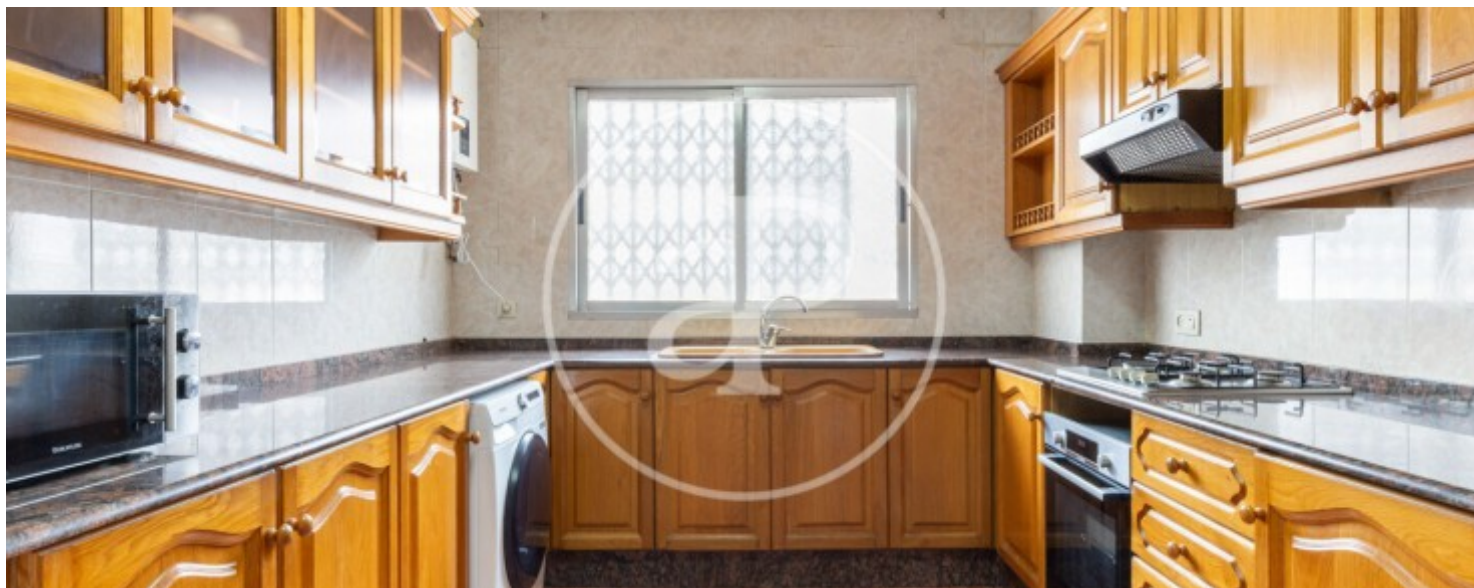
REF. AV2512081





Ruzafa, Valencia

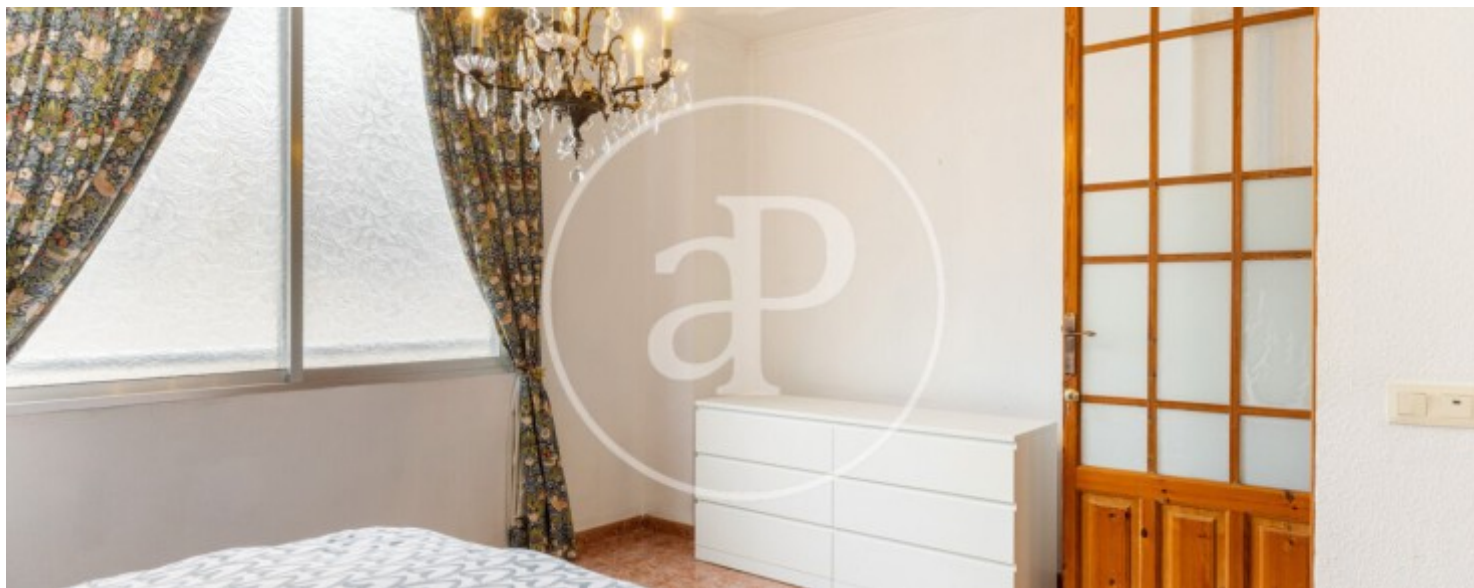
REF. AV2512081





Ruzafa, Valencia

REF. AV2512081



Ruzafa, Valencia

REF. AV2512081



Los datos de cada inmueble no son parte de una oferta o contrato. No debe considerar exactos o factuales las declaraciones hechas por aProperties, verbalmente o por escrito, respecto del inmueble, el estado en que se encuentra o su valor. Las fotografías sólo muestran partes determinadas del inmueble tal y como eran en el momento que se tomaron. Las áreas, dimensiones y las distancias que se proporcionan sólo son aproximadas y deben ser comprobadas por el cliente. Las imágenes generadas por ordenador solo son una indicación de la posible apariencia del inmueble, y pueden cambiar en cualquier momento. La información respecto a un inmueble es susceptible de cambiar en cualquier momento.

Para **más información** o  
para concertar una cita

[apropertiesvalencia@aproperties.es](mailto:apropertiesvalencia@aproperties.es)  
Tel: 96 128 59 65  
[www.aproperties.es](http://www.aproperties.es)