



Ruzafa, Valencia

REF. AV2509090

# Piso en alquiler en Ruzafa

## Características

Superficie

**111 m<sup>2</sup>**

Dormitorios

**2**

Baño

**1**

- ✓ Vistas
- ✓ Calefacción
- ✓ AACC
- ✓ Ascensor

Precio

**1.800 €**



**aProperties presenta esta impresionante residencia de 110 metros cuadrados en el barrio de Ruzafa que fusiona elegancia y confort en cada rincón.**

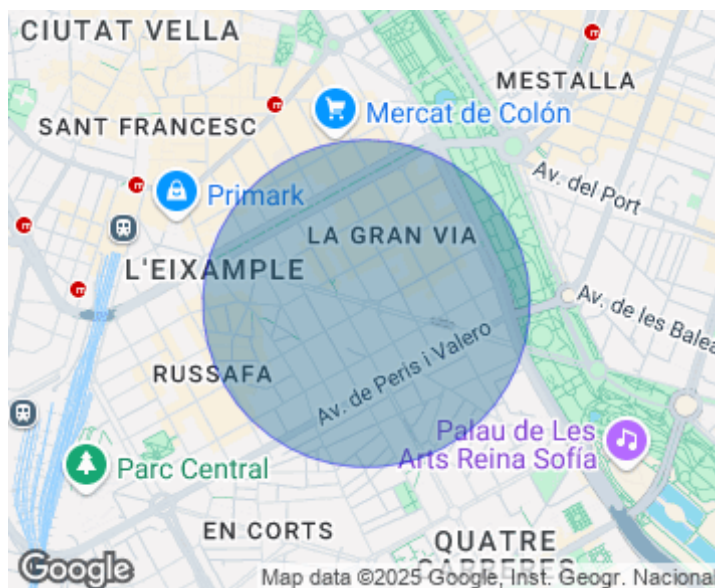
Con dos dormitorios y un baño, esta vivienda ofrece un espacio amplio y bien distribuido, ideal para disfrutar de un estilo de vida cómodo y refinado en el centro de la ciudad. El dormitorio principal cuenta con dos ventanas amplias con vista a la Av Reigne de Valencia, proporcionando un refugio privado y exclusivo. La segunda habitación también cuenta con vistas, perfecto para alojar a una familia o a una pareja. Para mayor comodidad, el apartamento incluye un amplio recibidor con un armario empotrado

que ofrece un amplio espacio de almacenamiento y organización. La vivienda dispone de un baño cómodo para todos los ocupantes. La cocina está totalmente equipada con lavavajillas, lavadora, horno y microondas, lista para satisfacer todas sus necesidades culinarias, ofreciendo una experiencia gastronómica casera de primera clase. También posee un sector independiente de lavado, con lavadora y espacio para tender. El piso se encuentra en una ubicación privilegiada, rodeado de una amplia variedad de servicios y comodidades. Desde tiendas de moda hasta...

**Contacta con nosotros,**  
estaremos encantados de atenderte,  
para ofrecerte más detalles e información.

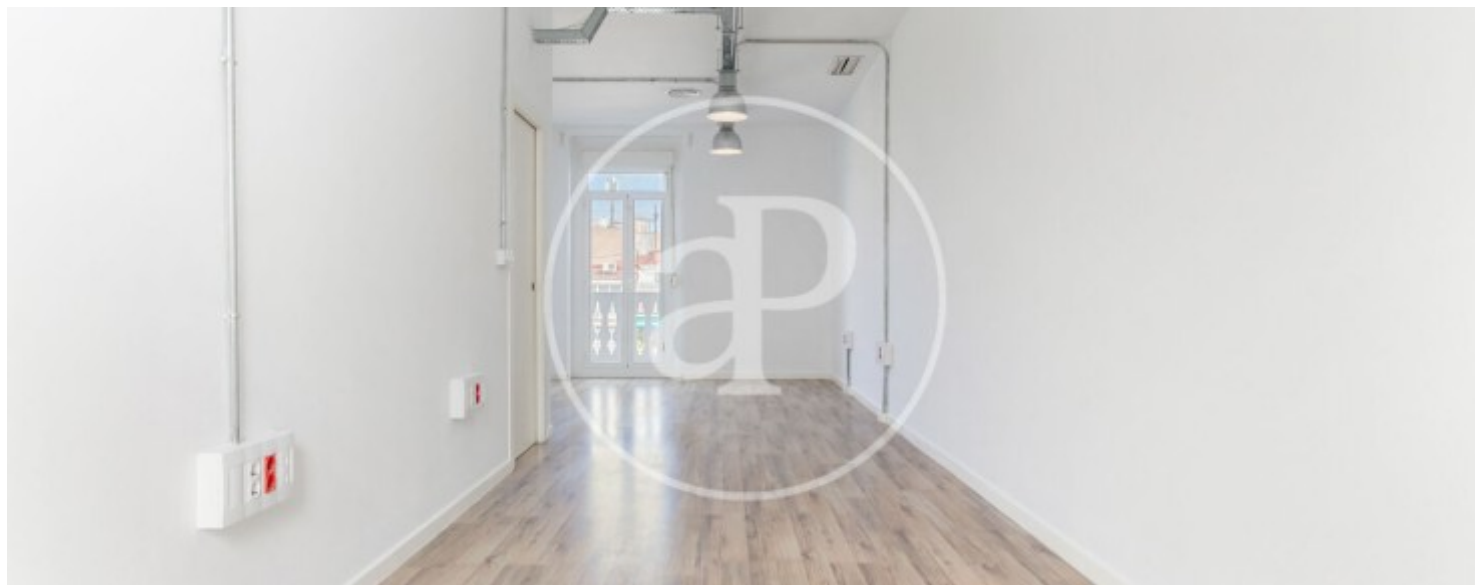
Ruzafa, Valencia

REF. AV2509090



Ruzafa, Valencia

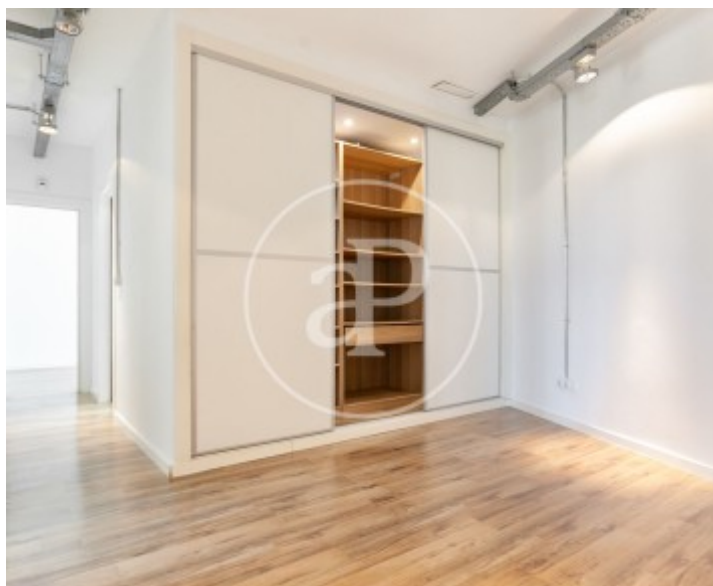
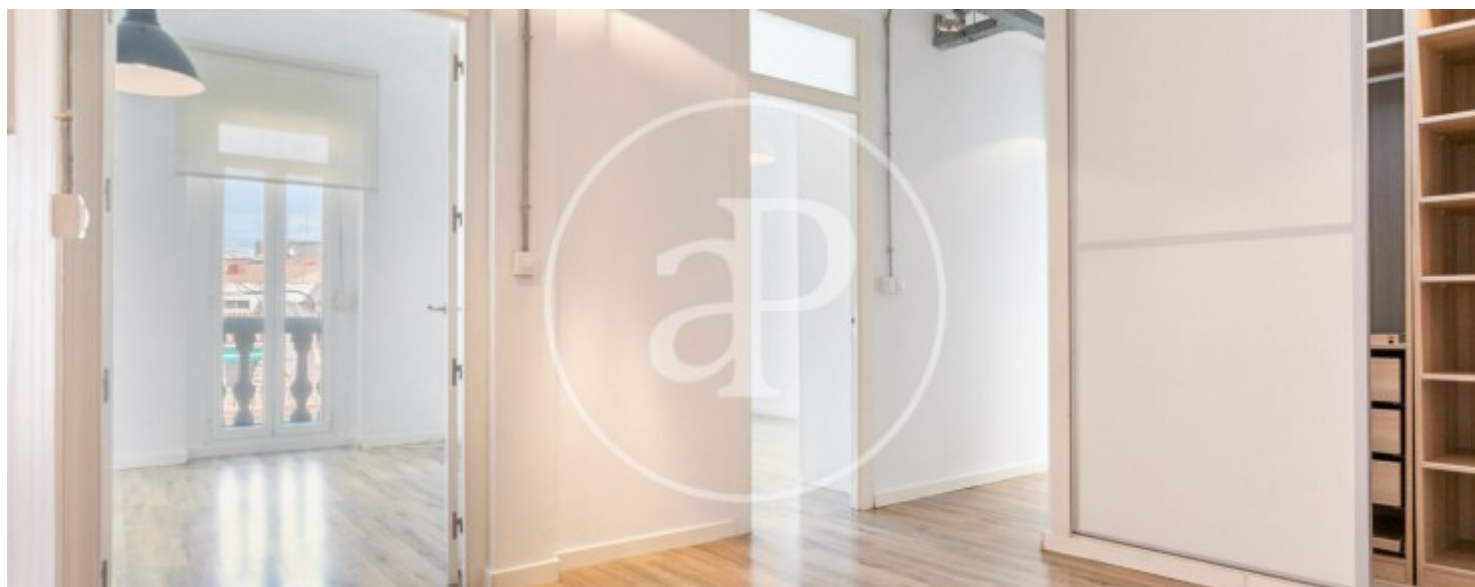
REF. AV2509090





Ruzafa, Valencia

REF. AV2509090



Ruzafa, Valencia

REF. AV2509090



Los datos de cada inmueble no son parte de una oferta o contrato. No debe considerar exactos o factuales las declaraciones hechas por aProperties, verbalmente o por escrito, respecto del inmueble, el estado en que se encuentra o su valor. Las fotografías sólo muestran partes determinadas del inmueble tal y como eran en el momento que se tomaron. Las áreas, dimensiones y las distancias que se proporcionan sólo son aproximadas y deben ser comprobadas por el cliente. Las imágenes generadas por ordenador solo son una indicación de la posible apariencia del inmueble, y pueden cambiar en cualquier momento. La información respecto a un inmueble es susceptible de cambiar en cualquier momento.

Para **más información** o  
para concertar una cita

[apropertiesvalencia@aproperties.es](mailto:apropertiesvalencia@aproperties.es)  
Tel: 96 128 59 65  
[www.aproperties.es](http://www.aproperties.es)