

Ruzafa, Valencia

REF. AV2602006

Piso en alquiler en Russafa

Características

Superficie

102 m²

Dormitorios

3

Baños

2

- ✓ Calefacción
- ✓ Amueblado
- ✓ AACC
- ✓ Ascensor

Precio

1.950 €



aProperties presenta este espectacular piso de tres habitaciones, totalmente equipado y listo para entrar a vivir, ubicado en pleno corazón de Ruzafa.

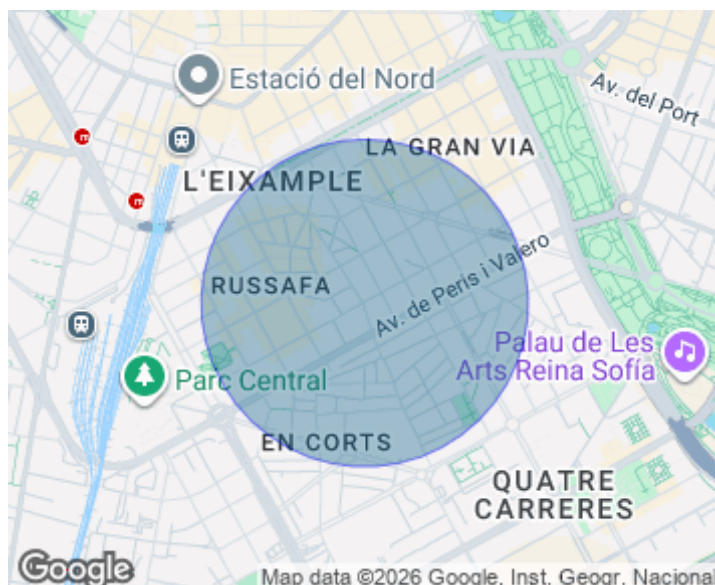
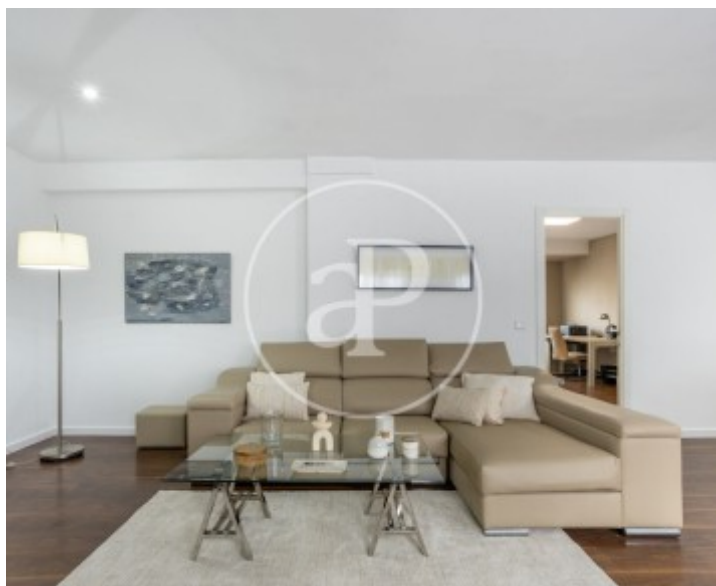
La vivienda dispone de dos dormitorios con camas dobles y una tercera habitación habilitada como un amplio office, ideal para teletrabajar. Cuenta con dos baños completos con ducha. El piso está equipado con aire acondicionado en el salón y en el dormitorio principal. La cocina es independiente y se encuentra totalmente equipada con electrodomésticos de alta calidad. Existe la posibilidad de disponer de una plaza de garaje opcional. La ubicación es, sin duda, uno de los

grandes atractivos de esta propiedad. Situada muy próxima a los Jardines del Turia, uno de los principales pulmones verdes de Valencia, permite disfrutar de la naturaleza, el deporte y agradables paseos sin renunciar a la vida urbana. Además, se encuentra junto al Mercado de Ruzafa, un referente gastronómico y cultural, y rodeada de una amplia oferta de restaurantes, cafeterías, comercios y todo tipo de servicios. Vivir en Ruzafa significa estar en el epicentro de la vida social y cultural de Valencia, con la comodidad de contar con colegios, centros de salud,...

Contacta con nosotros,
estaremos encantados de atenderte,
para ofrecerte más detalles e información.

Ruzafa, Valencia

REF. AV2602006



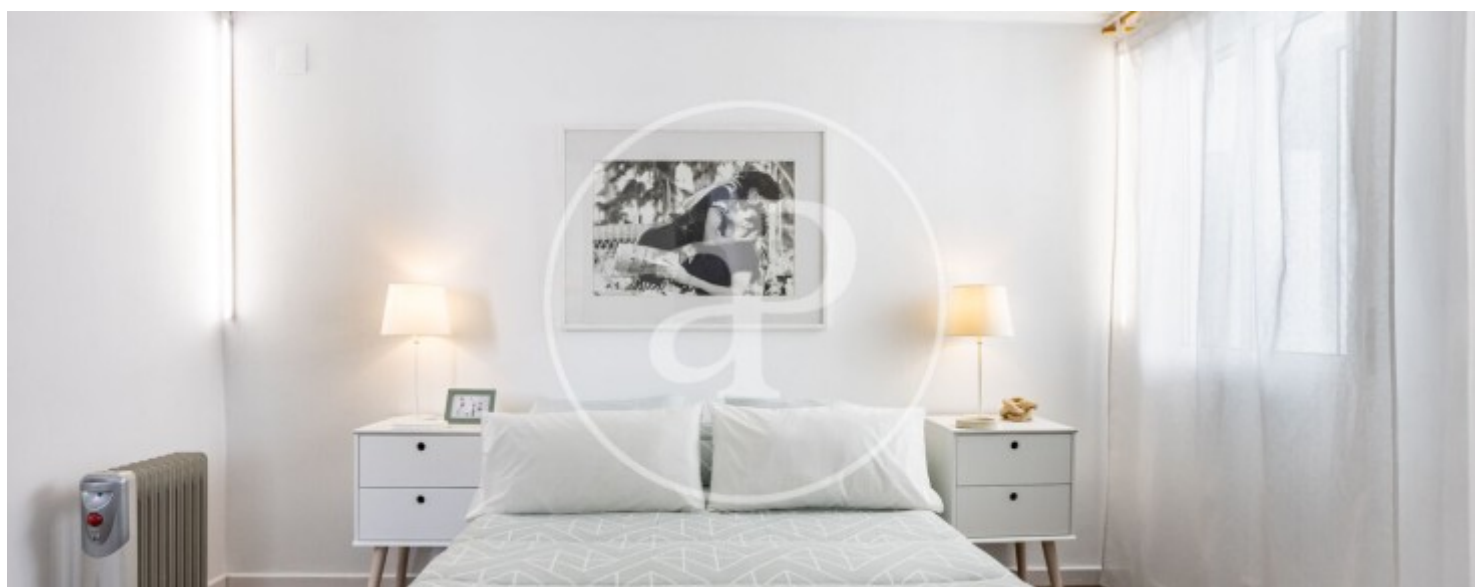
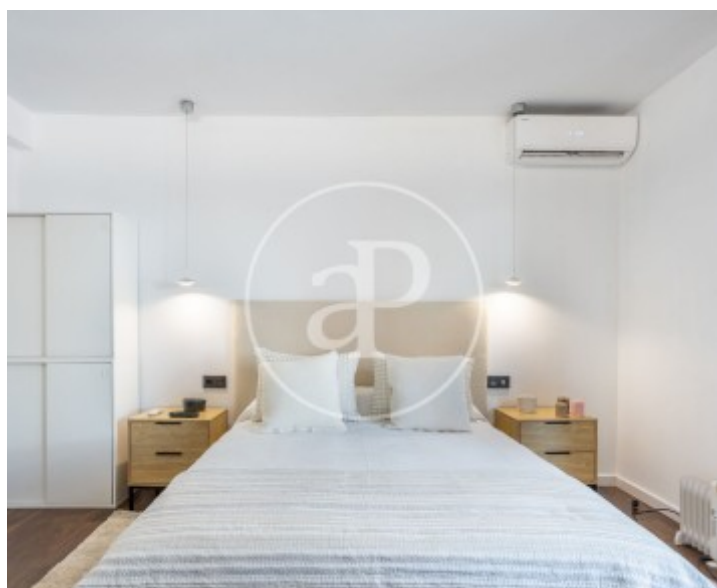
Ruzafa, Valencia

REF. AV2602006



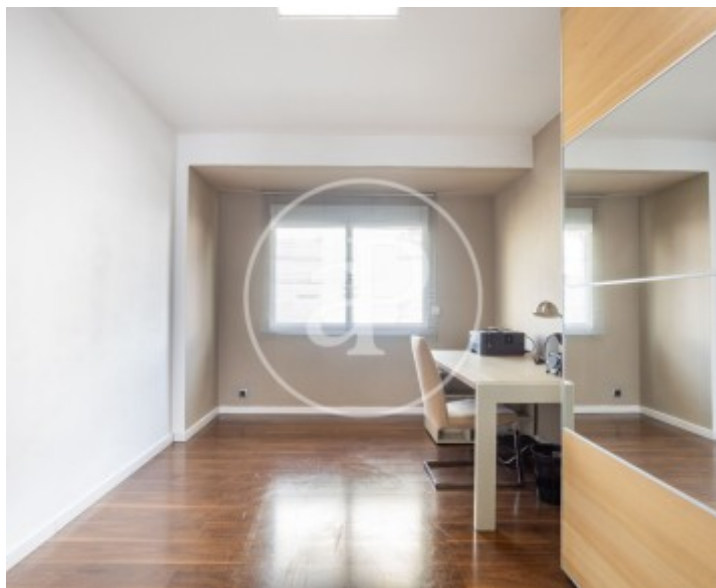
Ruzafa, Valencia

REF. AV2602006



Ruzafa, Valencia

REF. AV2602006



Los datos de cada inmueble no son parte de una oferta o contrato. No debe considerar exactos o factuales las declaraciones hechas por aProperties, verbalmente o por escrito, respecto del inmueble, el estado en que se encuentra o su valor. Las fotografías sólo muestran partes determinadas del inmueble tal y como eran en el momento que se tomaron. Las áreas, dimensiones y las distancias que se proporcionan sólo son aproximadas y deben ser comprobadas por el cliente. Las imágenes generadas por ordenador solo son una indicación de la posible apariencia del inmueble, y pueden cambiar en cualquier momento. La información respecto a un inmueble es susceptible de cambiar en cualquier momento.

Para **más información** o
para concertar una cita

apropertiesvalencia@aproperties.es
Tel: 96 128 59 65
www.aproperties.es