



Ruzafa, Valencia

REF. AV2511053

# Ático dúplex en Ruzafa

## Características

- ✓ Vistas
- ✓ Calefacción
- ✓ Amueblado
- ✓ AACC
- ✓ Terraza
- ✓ Ascensor
- ✓ Tiene parking

Superficie  
**152 m<sup>2</sup>**

Dormitorios  
**3**

Baños  
**2**

Precio

**3.000 €**



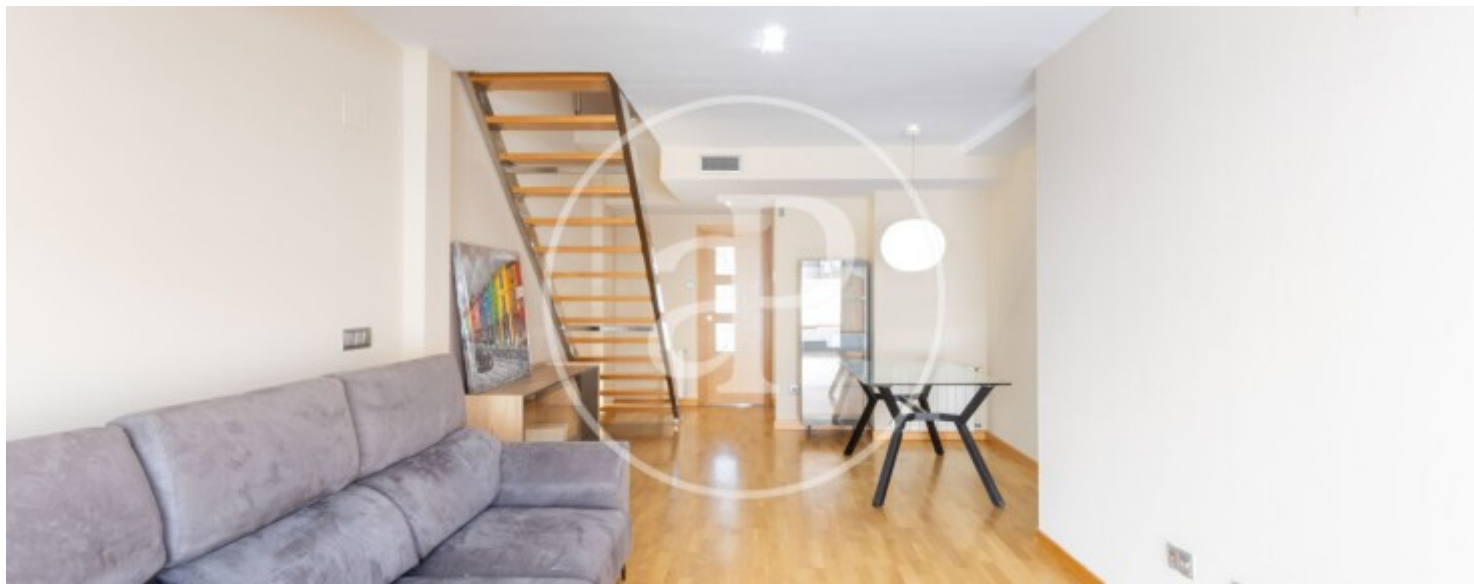
aProperties Real Estate tiene el placer de presentar este espectacular ático dúplex situado en una de las zonas más demandadas y vibrantes de Valencia: el Ensanche, concretamente en el corazón de Ruzafa. Se trata de una vivienda exclusiva que combina amplitud, luminosidad, comodidad y una ubicación inmejorable, ideal tanto para familias que buscan su hogar definitivo como para quienes desean disfrutar del estilo de vida cosmopolita que caracteriza a este emblemático barrio. Con una superficie de 152 m<sup>2</sup> según catastro, este inmueble ofrece una distribución práctica y funcional, diseñada para aprovechar al máximo cada metro cuadrado. En la planta principal encontramos un amplio y luminoso salón-comedor con salida

directa a una magnífica terraza, un espacio perfecto para disfrutar de reuniones con amigos, comidas familiares al aire libre o simplemente relajarse bajo el sol mediterráneo. La terraza, equipada con toldo mecanizado, se convierte en el rincón ideal para aprovechar al máximo las tardes de verano. En esta planta se sitúa también una cocina independiente totalmente equipada, con salida a un balcón funcional, además de un dormitorio con armarios empotrados y un baño completo. La planta superior alberga dos cómodos...

**Contacta con nosotros,**  
estaremos encantados de atenderte,  
para ofrecerte más detalles e información.

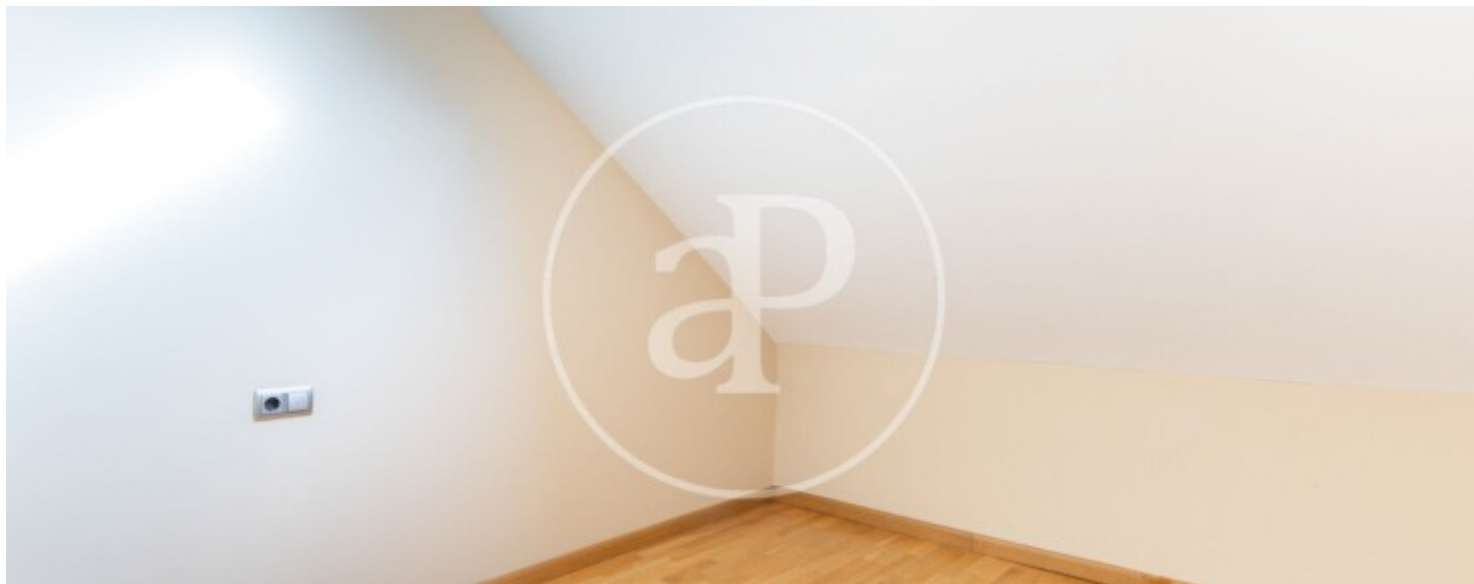
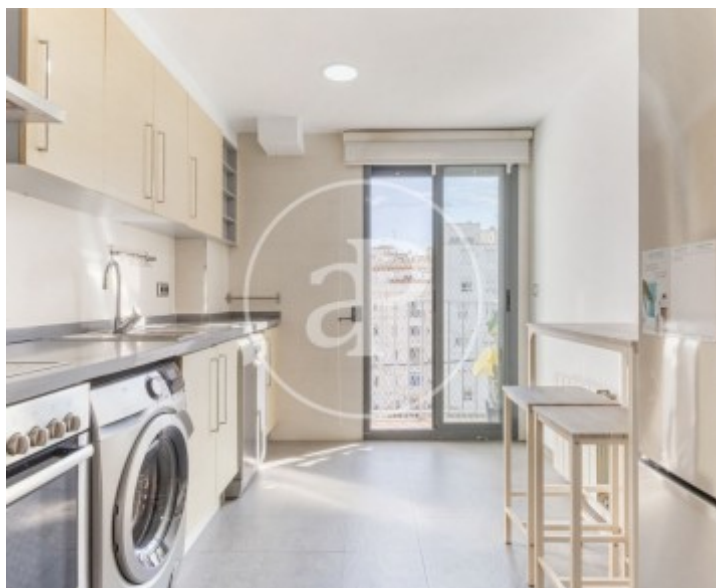
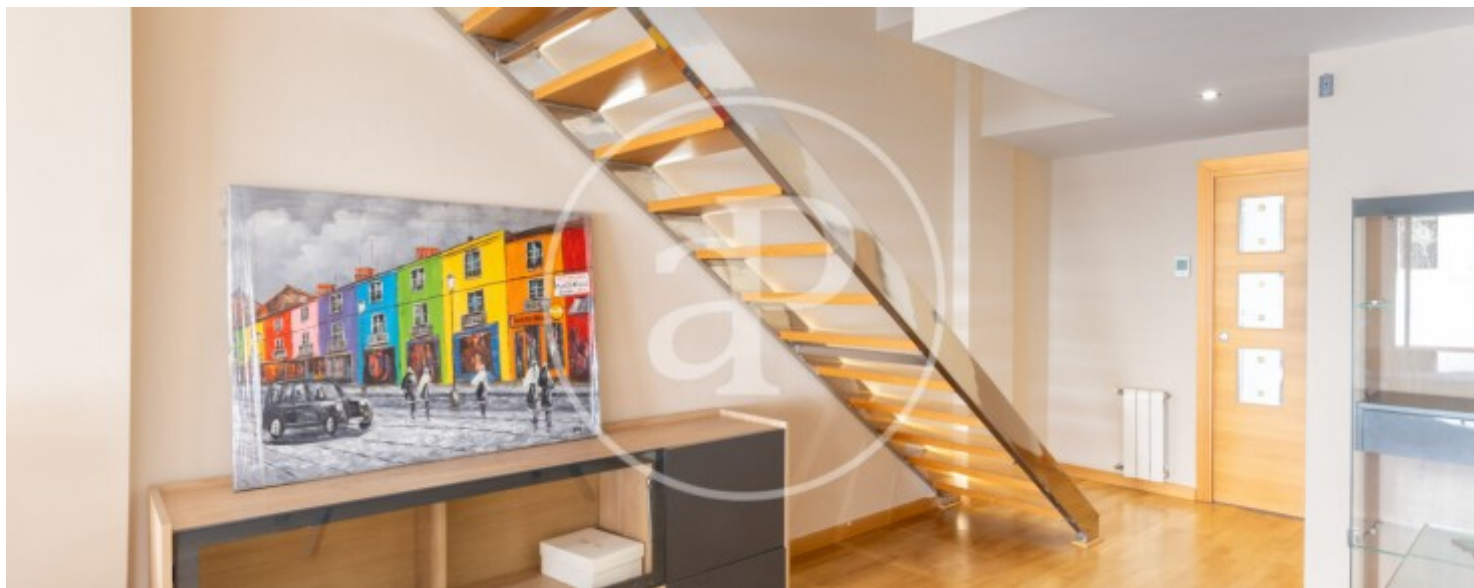
Ruzafa, Valencia

REF. AV2511053



Ruzafa, Valencia

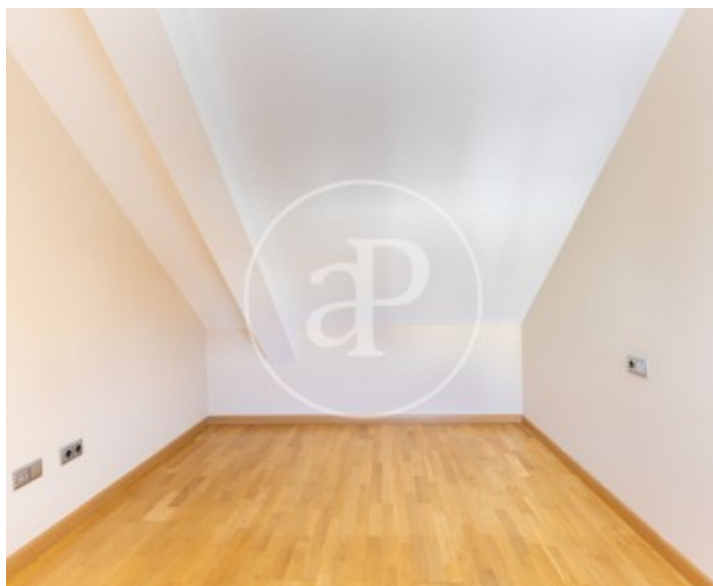
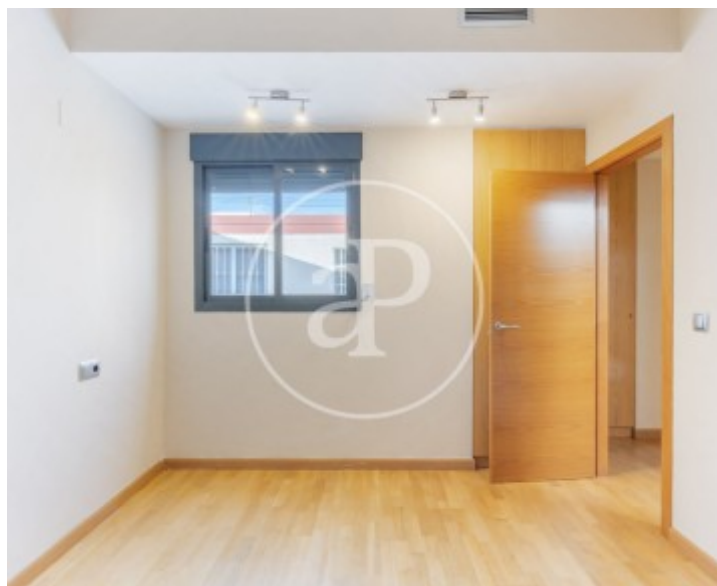
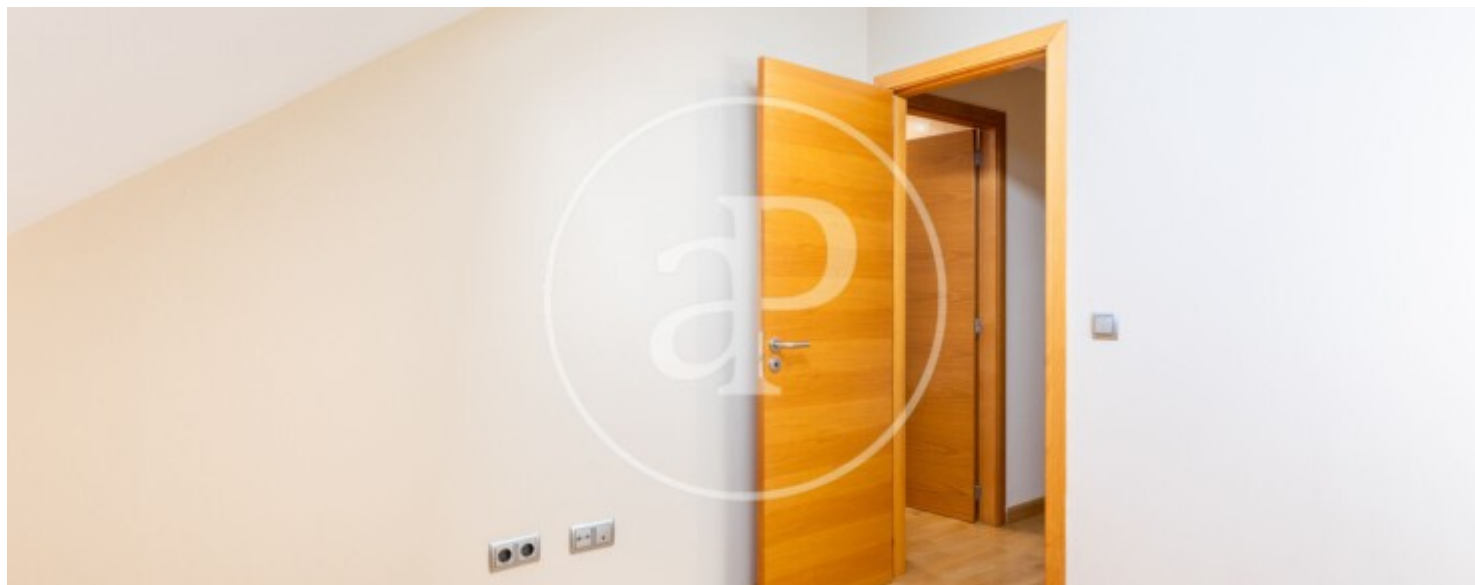
REF. AV2511053





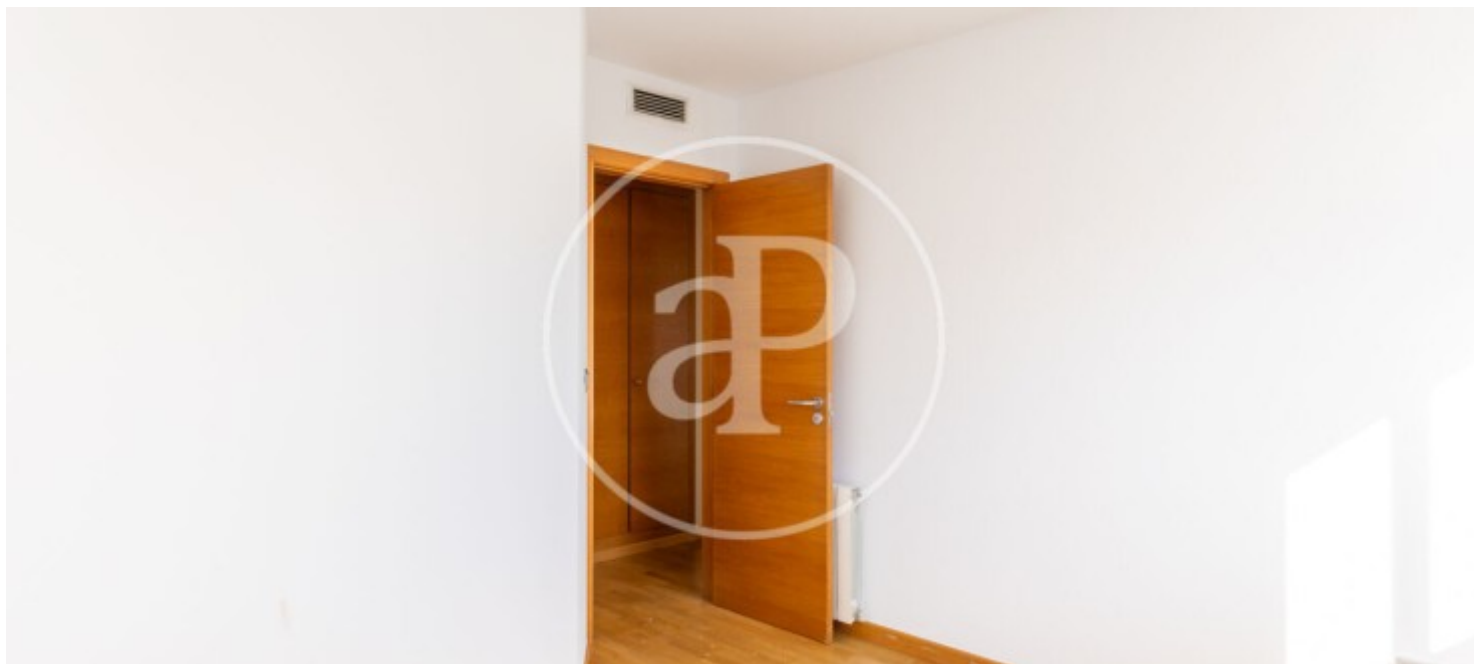
Ruzafa, Valencia

REF. AV2511053



Ruzafa, Valencia

REF. AV2511053



Los datos de cada inmueble no son parte de una oferta o contrato. No debe considerar exactos o factuales las declaraciones hechas por aProperties, verbalmente o por escrito, respecto del inmueble, el estado en que se encuentra o su valor. Las fotografías sólo muestran partes determinadas del inmueble tal y como eran en el momento que se tomaron. Las áreas, dimensiones y las distancias que se proporcionan sólo son aproximadas y deben ser comprobadas por el cliente. Las imágenes generadas por ordenador solo son una indicación de la posible apariencia del inmueble, y pueden cambiar en cualquier momento. La información respecto a un inmueble es susceptible de cambiar en cualquier momento.

Para **más información** o  
para concertar una cita

[apropertiesvalencia@aproperties.es](mailto:apropertiesvalencia@aproperties.es)  
Tel: 96 128 59 65  
[www.aproperties.es](http://www.aproperties.es)