

Pla del remei, Valencia

REF. VV2502004

# Piso en Venta en Pla del Remei

## Características

- ✓ Calefacción
- ✓ Amueblado
- ✓ AACC
- ✓ Ascensor

Superficie  
**350 m<sup>2</sup>**

Dormitorios  
**4**

Baños  
**5**

Precio

**3.200.000 €**



**aProperties presenta esta exclusiva residencia de lujo situada en el prestigioso barrio de El Pla del Remei en Valencia.**

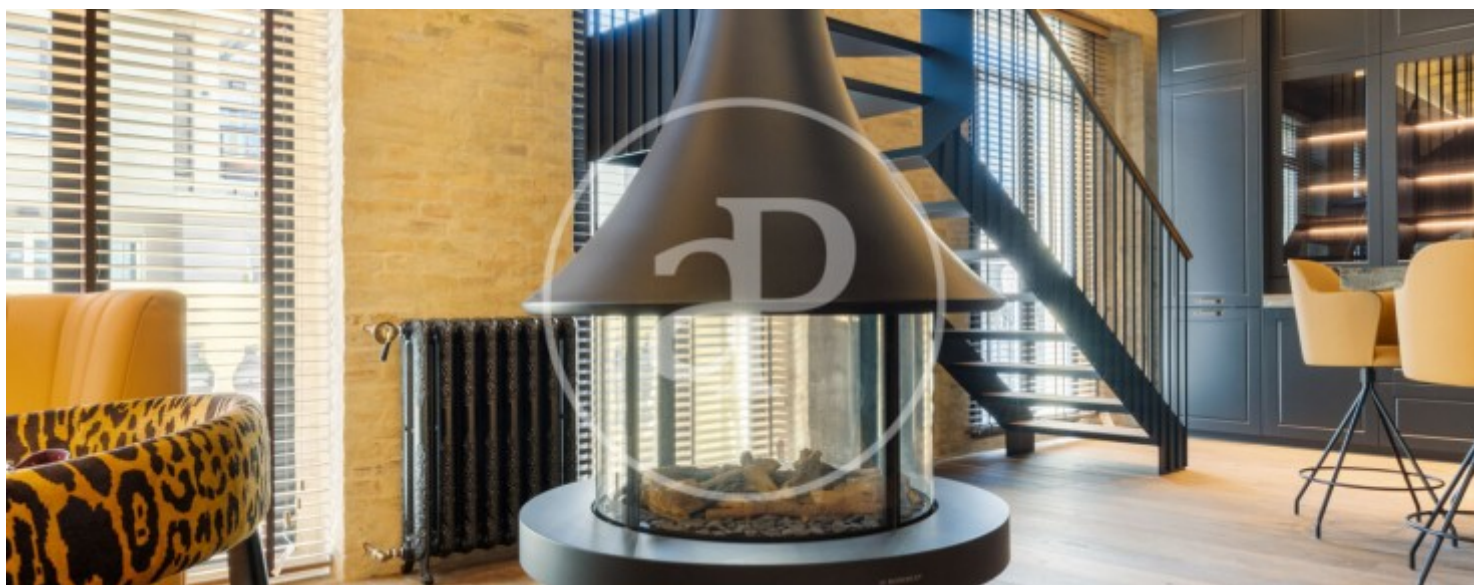
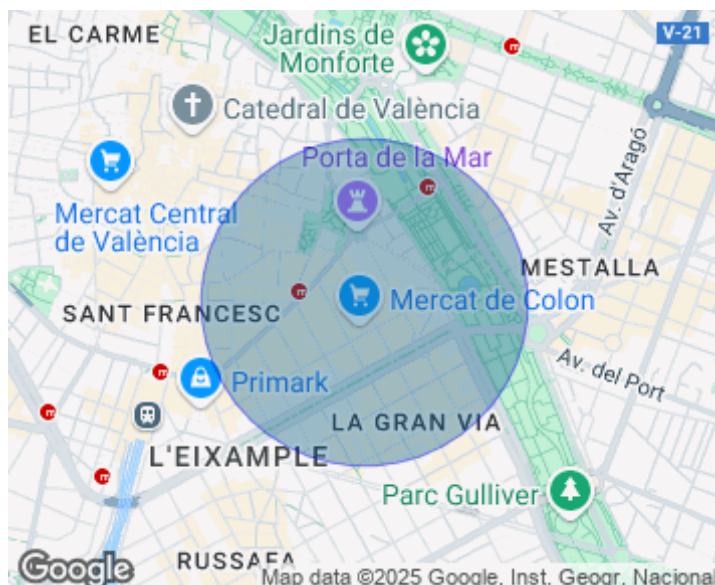
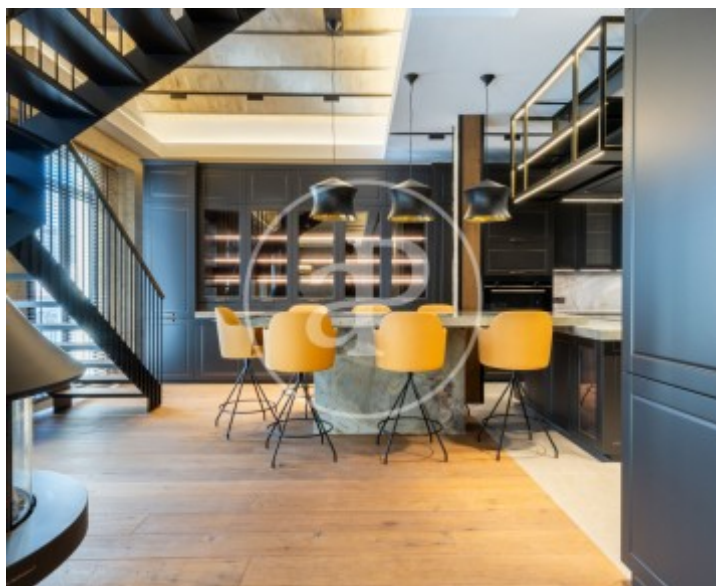
Este piso de 352 m<sup>2</sup> destaca por sus acabados de primera calidad y su diseño espacioso. La propiedad se caracteriza por sus cuatro amplios dormitorios dobles, cada uno con baño en suite y armarios empotrados a medida, proporcionando privacidad y comodidad en un entorno sofisticado. El área de salón-comedor es de concepto abierto y conecta con una cocina gourmet equipada con electrodomésticos de alta gama: horno multifunción y lavavajillas integrados de Siemens, una placa de inducción y una placa

de gas de Franke, campana lacada en negro de Novi, congelador No Frost, así como vinoteca y frigorífico de Liebherr. Los acabados de lujo se aprecian en cada detalle. Los suelos de tarima maciza Grato, modelo Craft-Old, aportan calidez y estilo, mientras que los baños están equipados con platos de ducha en Corian de DuPont y mobiliario de diseño de la firma Inbani, destacando una estética moderna y refinada. La propiedad cuenta con un sistema de aire acondicionado por conductos y calefacción central con radiadores de agua, con control de...

**Contacta con nosotros,**  
estaremos encantados de atenderte,  
para ofrecerte más detalles e información.

Pla del remei, Valencia

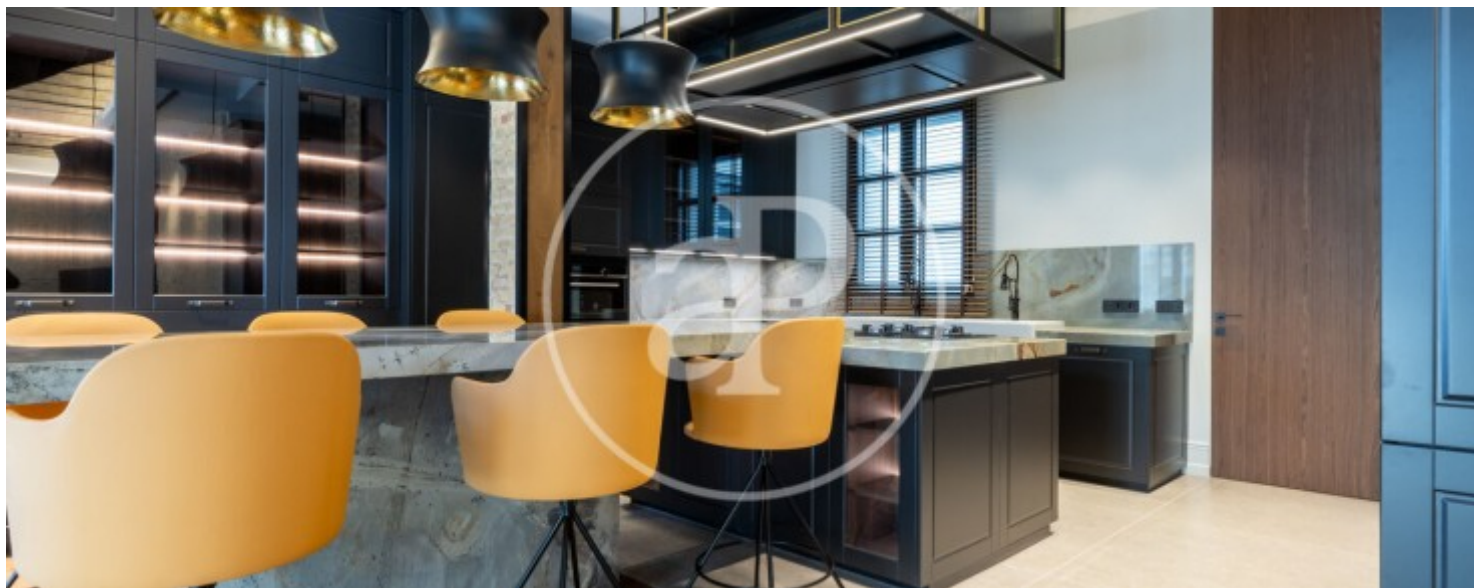
REF. VV2502004





Pla del remei, Valencia

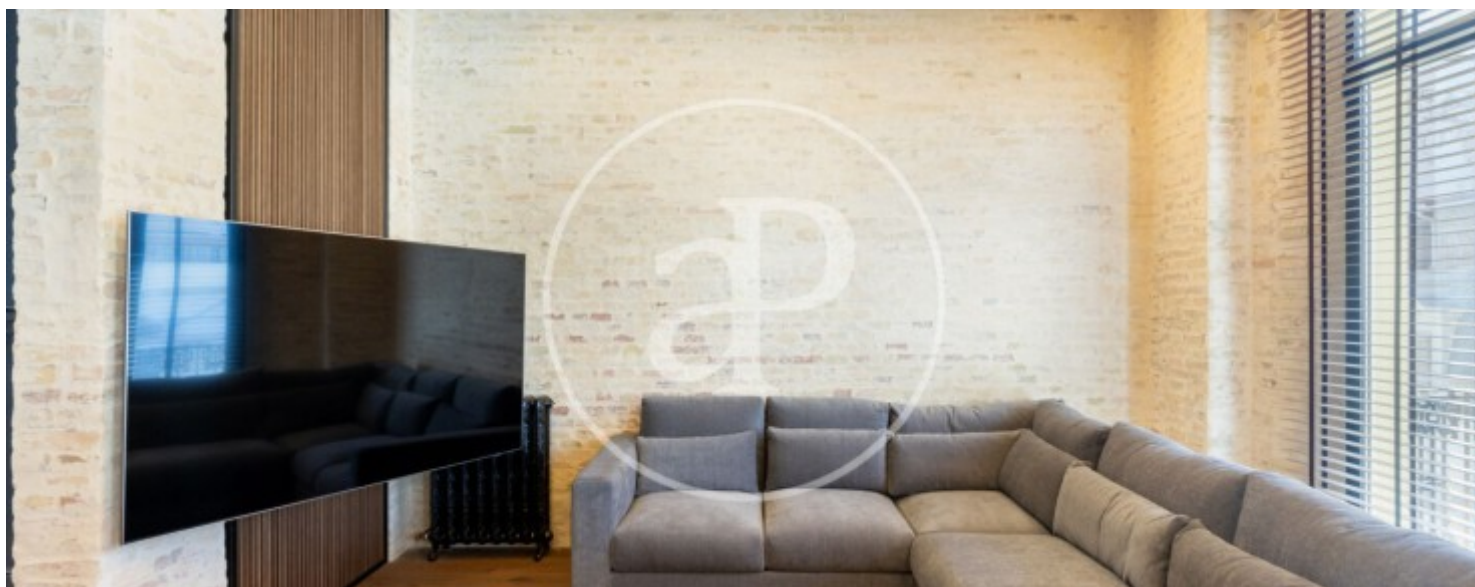
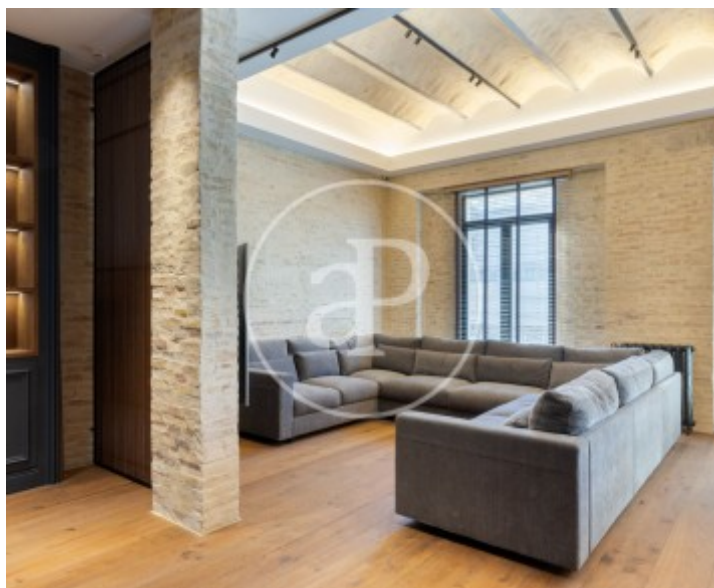
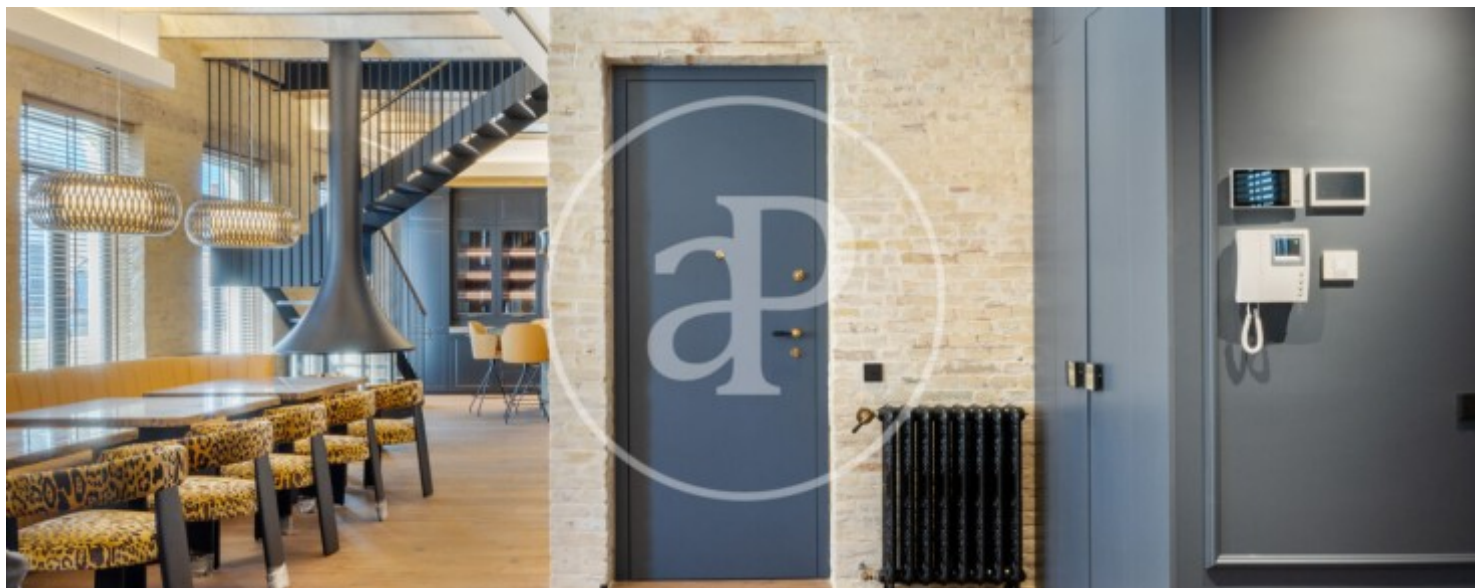
REF. VV2502004





Pla del remei, Valencia

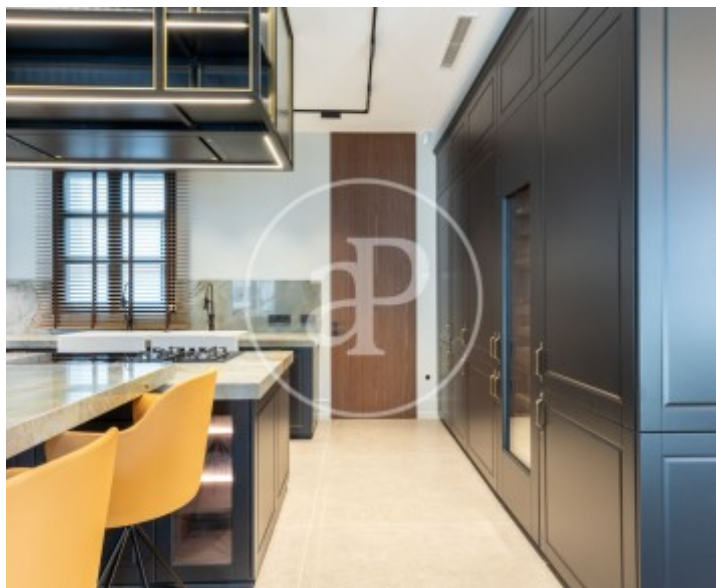
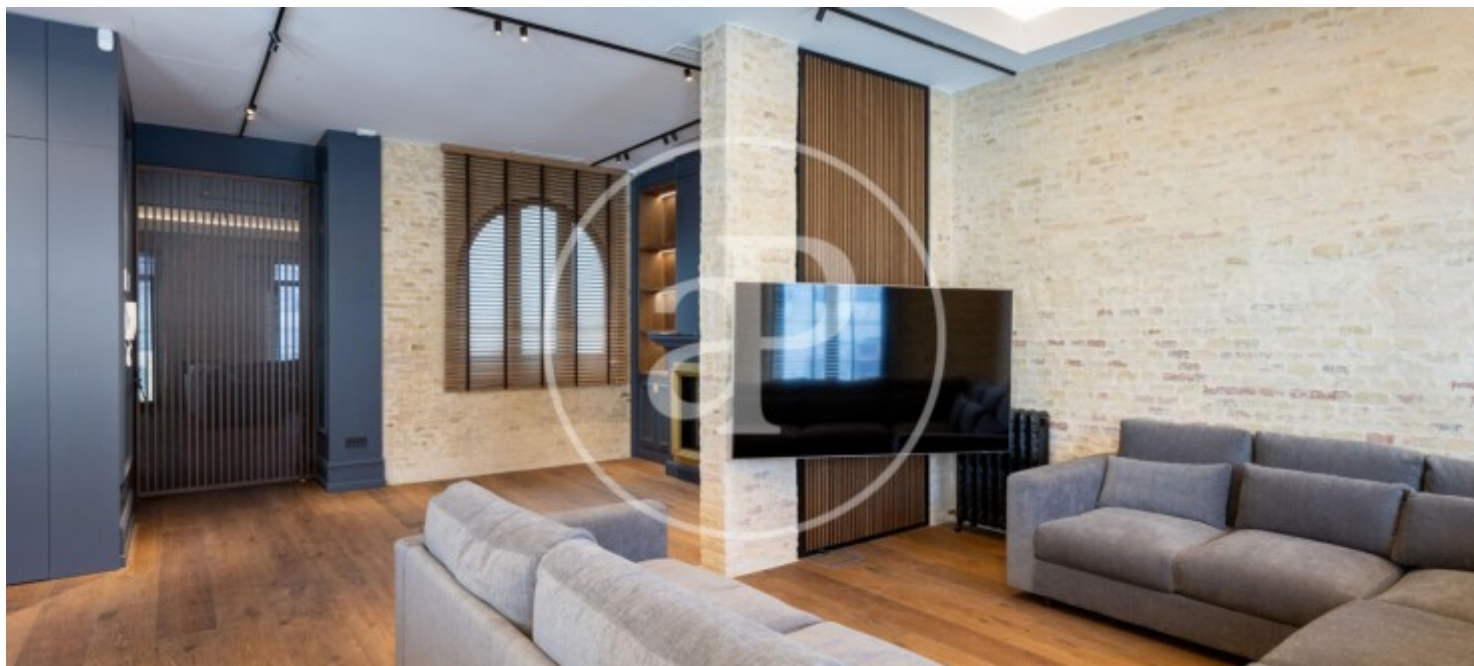
REF. VV2502004





Pla del remei, Valencia

REF. VV2502004



Los datos de cada inmueble no son parte de una oferta o contrato. No debe considerar exactos o factuales las declaraciones hechas por aProperties, verbalmente o por escrito, respecto del inmueble, el estado en que se encuentra o su valor. Las fotografías sólo muestran partes determinadas del inmueble tal y como eran en el momento que se tomaron. Las áreas, dimensiones y las distancias que se proporcionan sólo son aproximadas y deben ser comprobadas por el cliente. Las imágenes generadas por ordenador solo son una indicación de la posible apariencia del inmueble, y pueden cambiar en cualquier momento. La información respecto a un inmueble es susceptible de cambiar en cualquier momento.

Para **más información** o  
para concertar una cita

[apropertiesvalencia@aproperties.es](mailto:apropertiesvalencia@aproperties.es)  
Tel: 96 128 59 65  
[www.aproperties.es](http://www.aproperties.es)