

Pla del remei, Valencia

REF. VV2601013

Piso en venta en el centro de Valencia

Características

- ✓ Vistas
- ✓ Calefacción
- ✓ Ascensor
- ✓ Conserje
- ✓ Tiene parking

Superficie
290 m²

Dormitorios
5

Baños
3

Precio
1.350.000 €



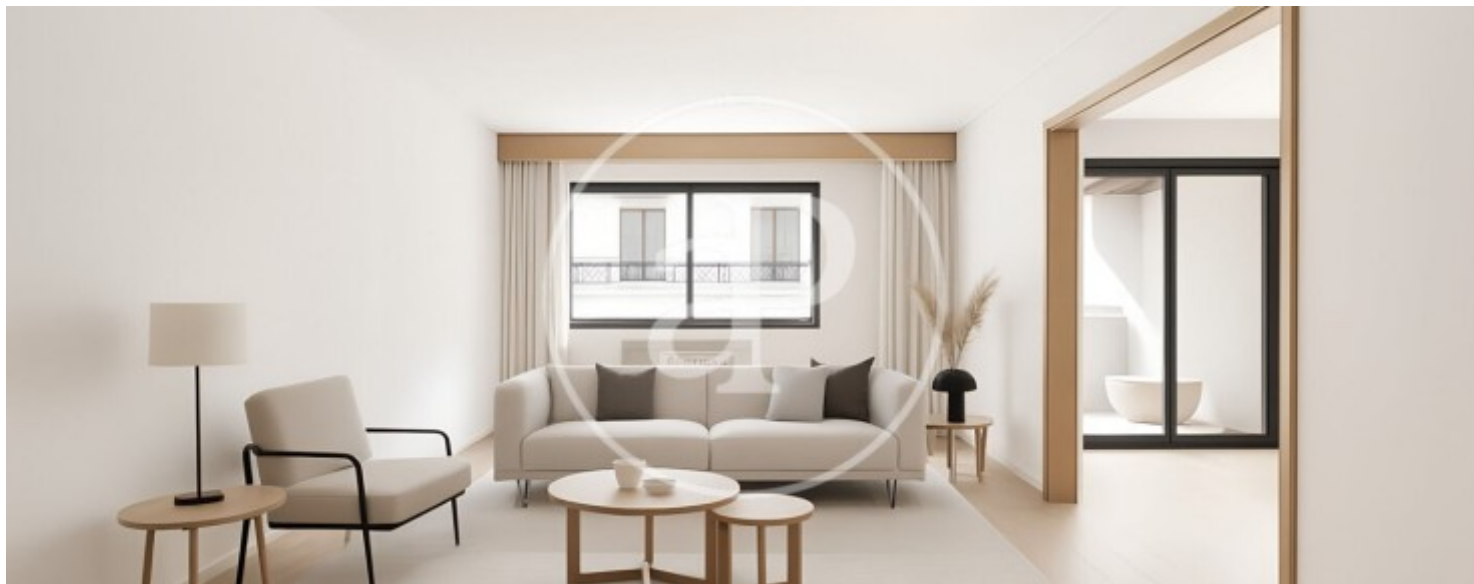
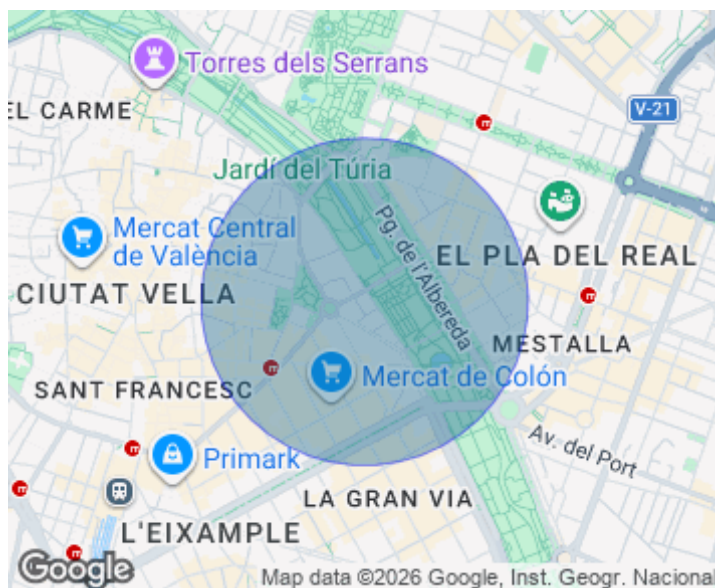
Exclusiva vivienda en Pla del Remei, de 290 m², situada en una de las zonas más cotizadas de Valencia, en plena calle Conde Salvatierra haciendo esquina con calle Sorni, junto a los Jardines del río Turia y a escasos metros del emblemático Mercado de Colón. La propiedad destaca por su amplitud y excelente distribución. Dispone de un gran salón muy luminoso, comedor con balcón y una cocina de generosas dimensiones con habitación de servicio. La zona de descanso cuenta con cuatro dormitorios y tres baños completos, uno de ellos en suite, integrado en el dormitorio principal. La vivienda se encuentra de origen, ofreciendo una oportunidad única para diseñar y llevar a cabo una reforma de ensueño, adaptándola

completamente a sus gustos y necesidades, en un entorno privilegiado. Ubicada en el corazón del barrio de Pla del Remei, una de las áreas más elegantes y demandadas de la ciudad, con todos los servicios, comercios y transporte a un paso. El precio incluye dos plazas de garaje, un valor añadido excepcional en esta ubicación. "Algunas de estas imágenes han sido amuebladas con I.A. y pueden no corresponder a la realidad." No deje pasar esta oportunidad única. Contáctenos para más información y para concertar una...

Contacta con nosotros,
estaremos encantados de atenderte,
para ofrecerte más detalles e información.

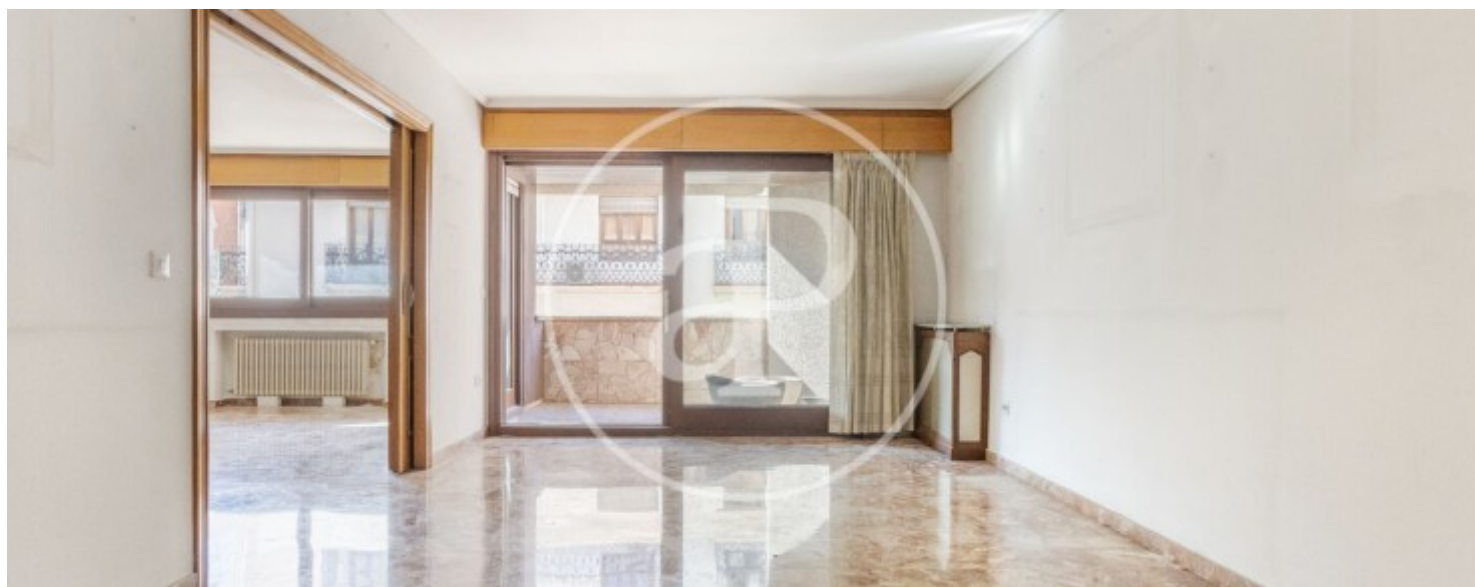
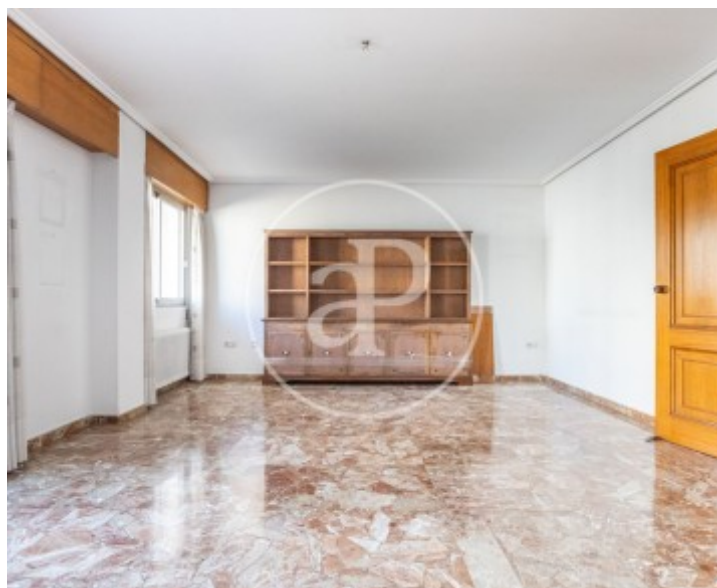
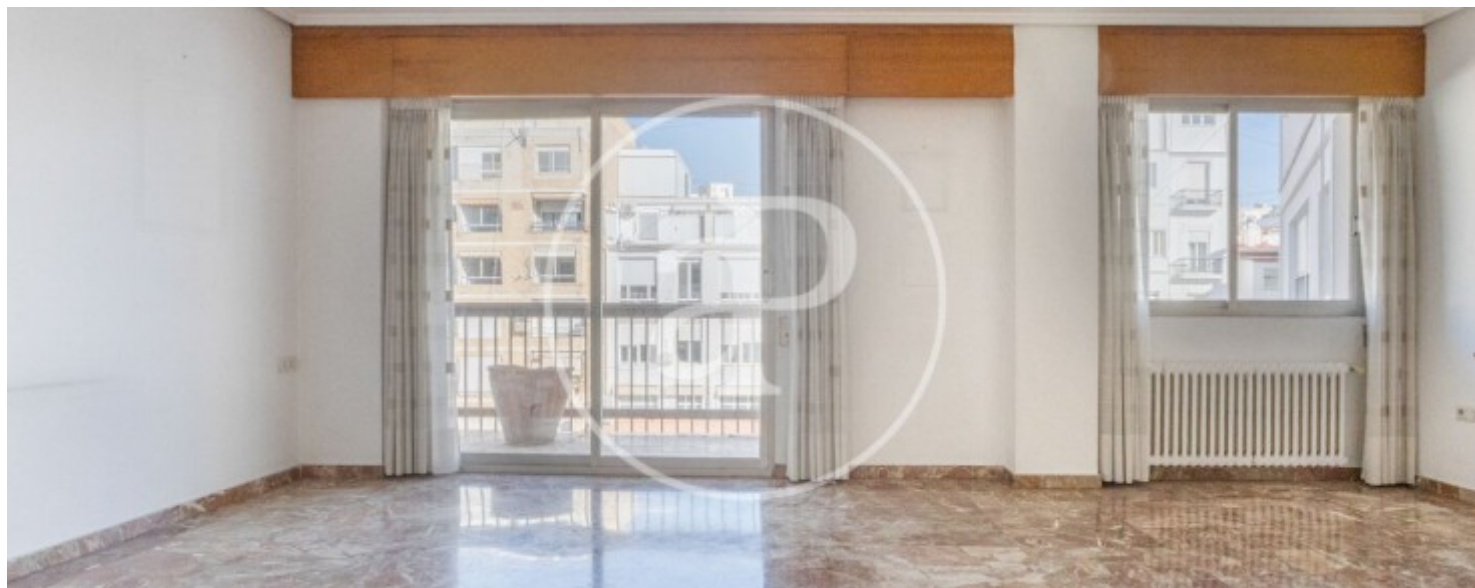
Pla del remei, Valencia

REF. VV2601013



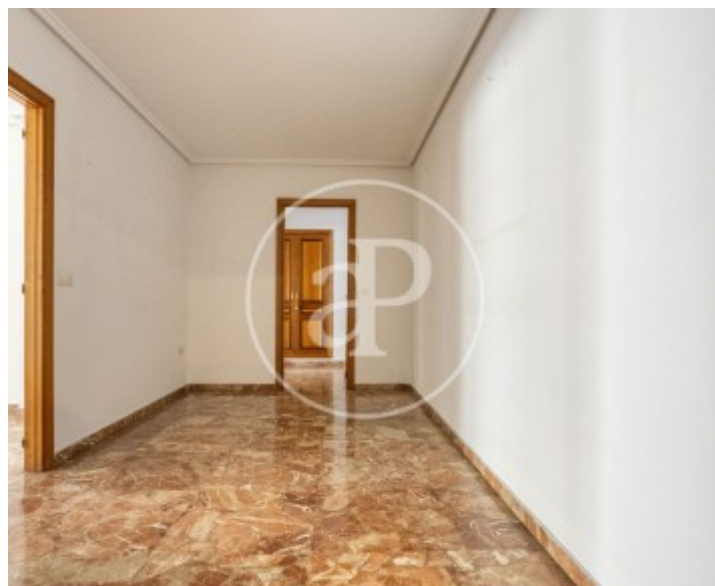
Pla del remei, Valencia

REF. VV2601013



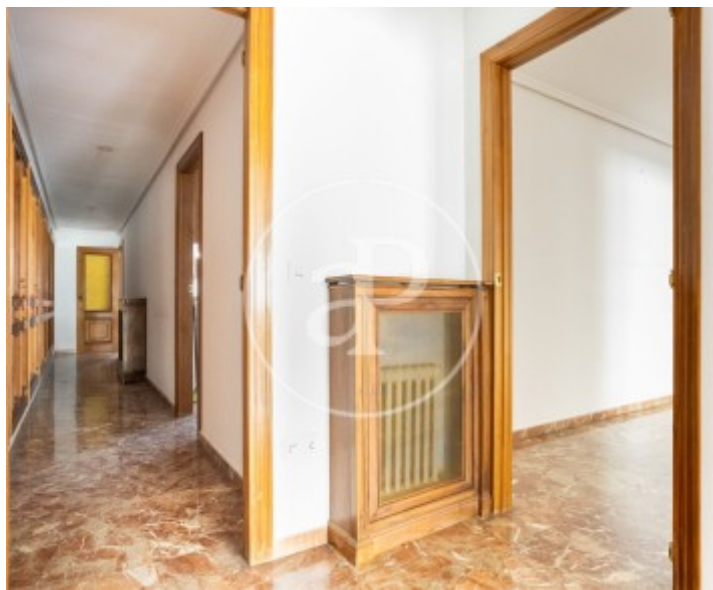
Pla del remei, Valencia

REF. VV2601013



Pla del remei, Valencia

REF. VV2601013



Los datos de cada inmueble no son parte de una oferta o contrato. No debe considerar exactos o factuales las declaraciones hechas por aProperties, verbalmente o por escrito, respecto del inmueble, el estado en que se encuentra o su valor. Las fotografías sólo muestran partes determinadas del inmueble tal y como eran en el momento que se tomaron. Las áreas, dimensiones y las distancias que se proporcionan sólo son aproximadas y deben ser comprobadas por el cliente. Las imágenes generadas por ordenador solo son una indicación de la posible apariencia del inmueble, y pueden cambiar en cualquier momento. La información respecto a un inmueble es susceptible de cambiar en cualquier momento.

Para **más información** o
para concertar una cita

apropertiesvalencia@aproperties.es
Tel: 96 128 59 65
www.aproperties.es