

Pla del remei, Valencia

REF. VV2011031-1

## Piso en venta en Colón.

### Características

- ✓ Vistas
- ✓ AACC
- ✓ Conserje
- ✓ Calefacción
- ✓ Ascensor
- ✓ Tiene parking

Superficie  
**269 m<sup>2</sup>**

Dormitorios  
**4**

Baños  
**3**

Precio  
**1.190.000 €**



**aProperties les presenta esta espaciosa propiedad de 269 m2 (según catastro) ubicada en uno de los mejores tramos de la singular calle Colón de Valencia.**

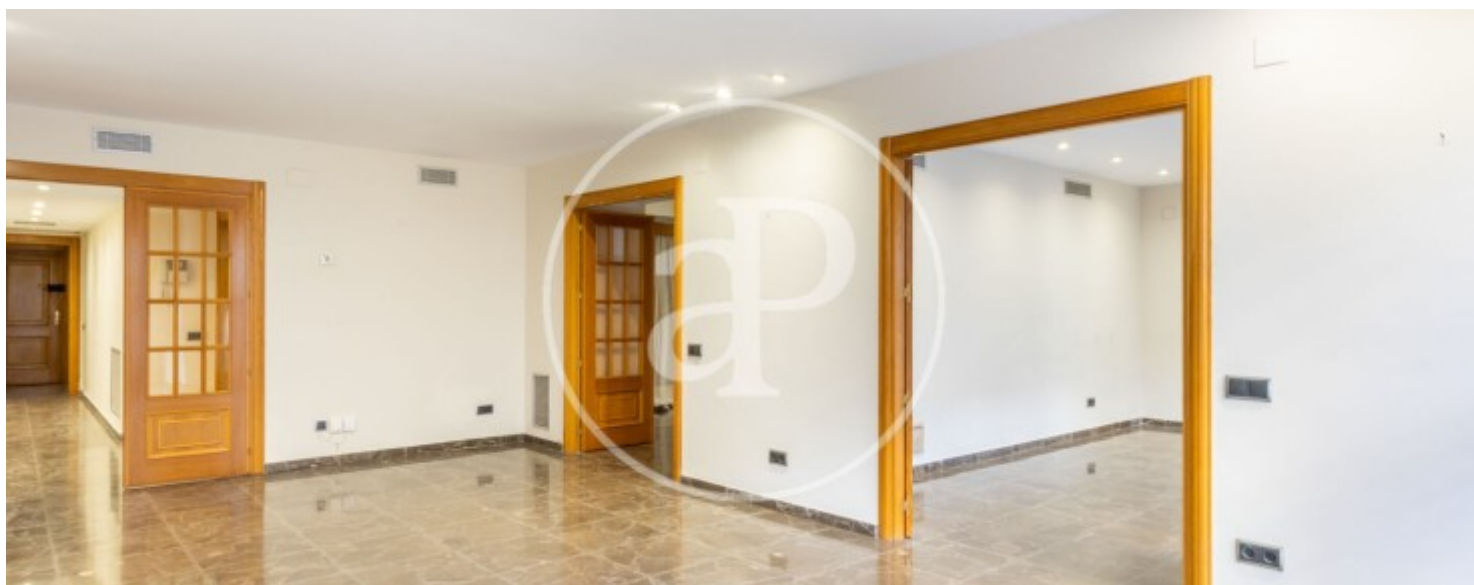
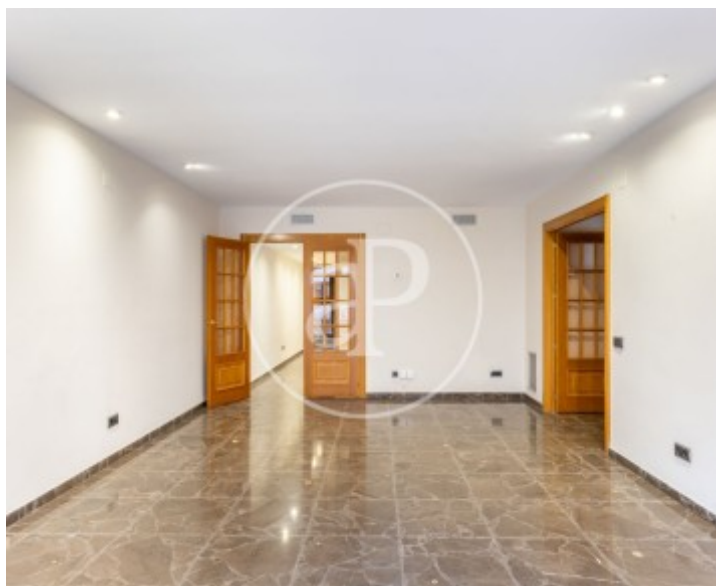
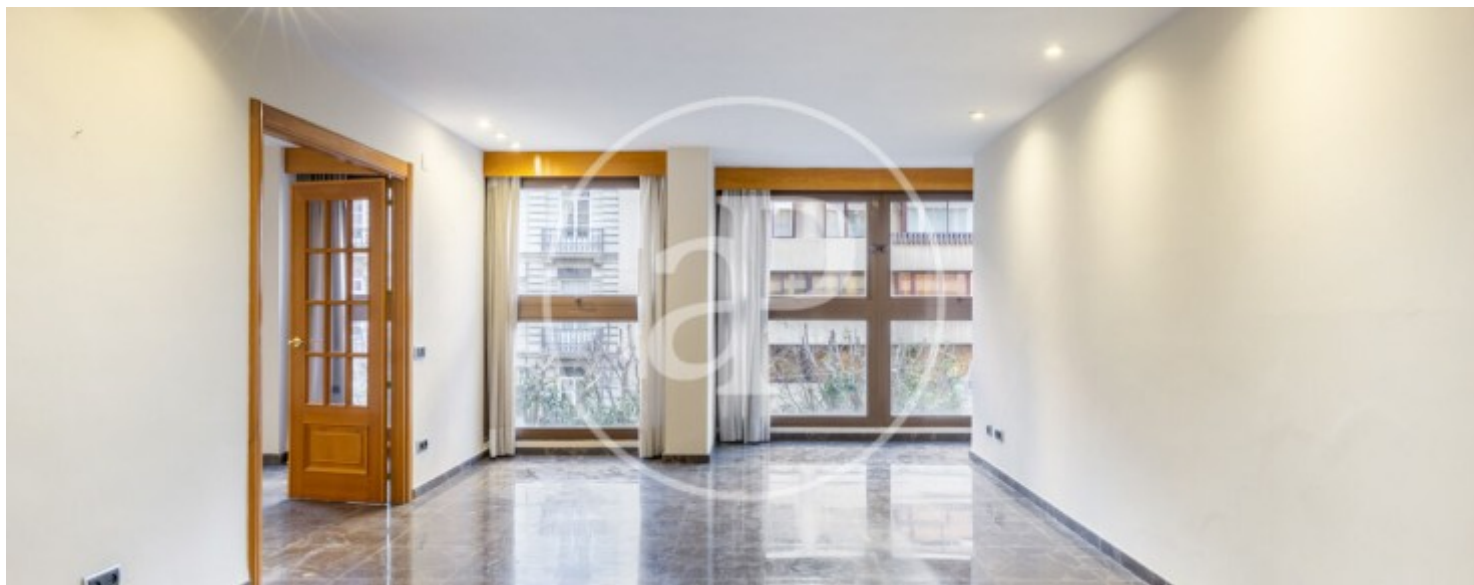
La vivienda se organiza en torno a dos zonas perfectamente diferenciadas. La zona de día cuenta con amplia cocina office, actualmente equipada, con espacio suficiente para comedor de diario, y lavadero con salida a la terraza del patio interior. Aseo de cortesía. Además, comedor formal independiente, comunicado cómodamente con la cocina, salón diáfano con vistas a Colón y un espacio adicional que se puede dedicar a sala de música, audiovisual,

etc... También tiene aire acondicionado frío-calor por conductos y suelos de madera. En la zona de noche, un amplio distribuidor da paso a 4 espaciosos dormitorios, todos con armarios empotrados y a un cómodo baño completo. El dormitorio principal dispone de baño en suite y zona de vestidor. La propiedad se ubica en un edificio de 1990 con servicio de conserjería. Plaza de garaje incluida en el precio.

**Contacta con nosotros,**  
estaremos encantados de atenderte,  
para ofrecerte más detalles e información.

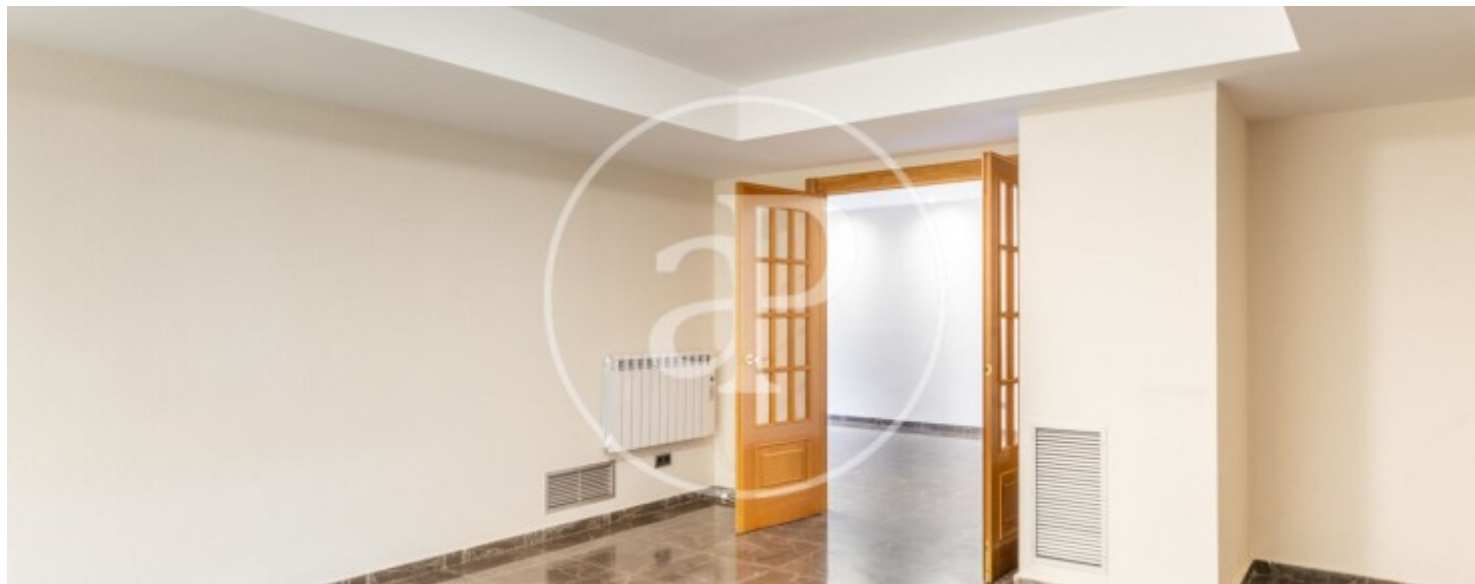
Pla del remei, Valencia

REF. VV2011031-1



Pla del remei, Valencia

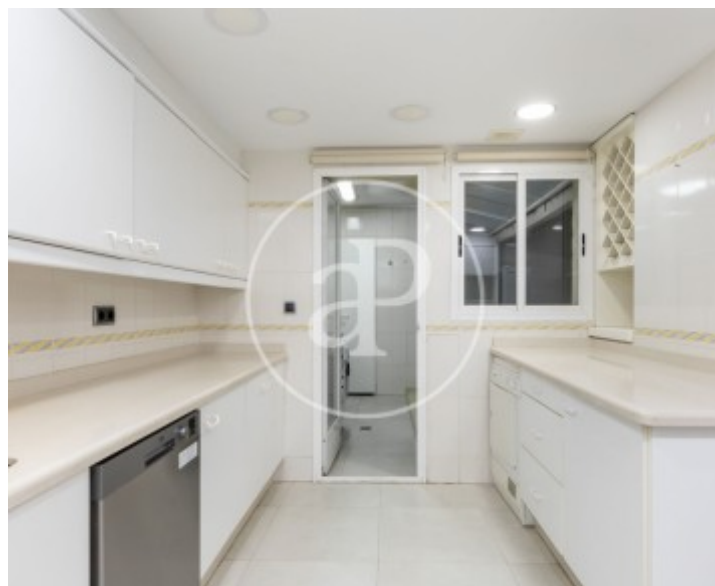
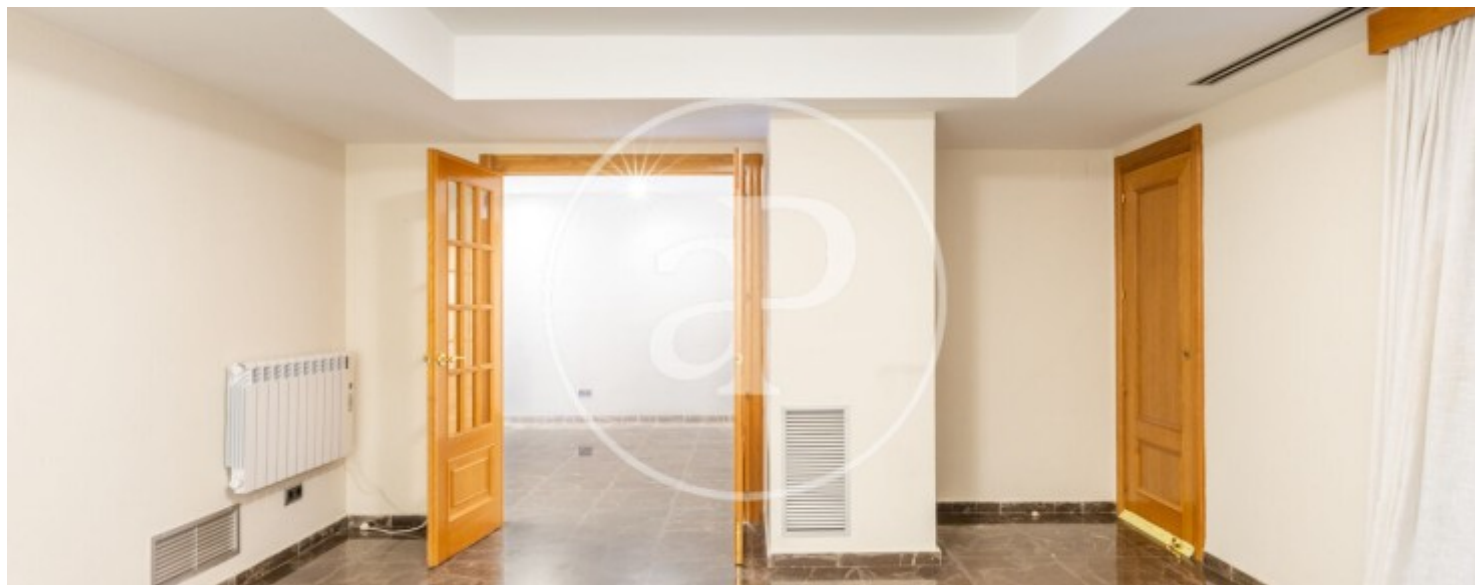
REF. VV2011031-1





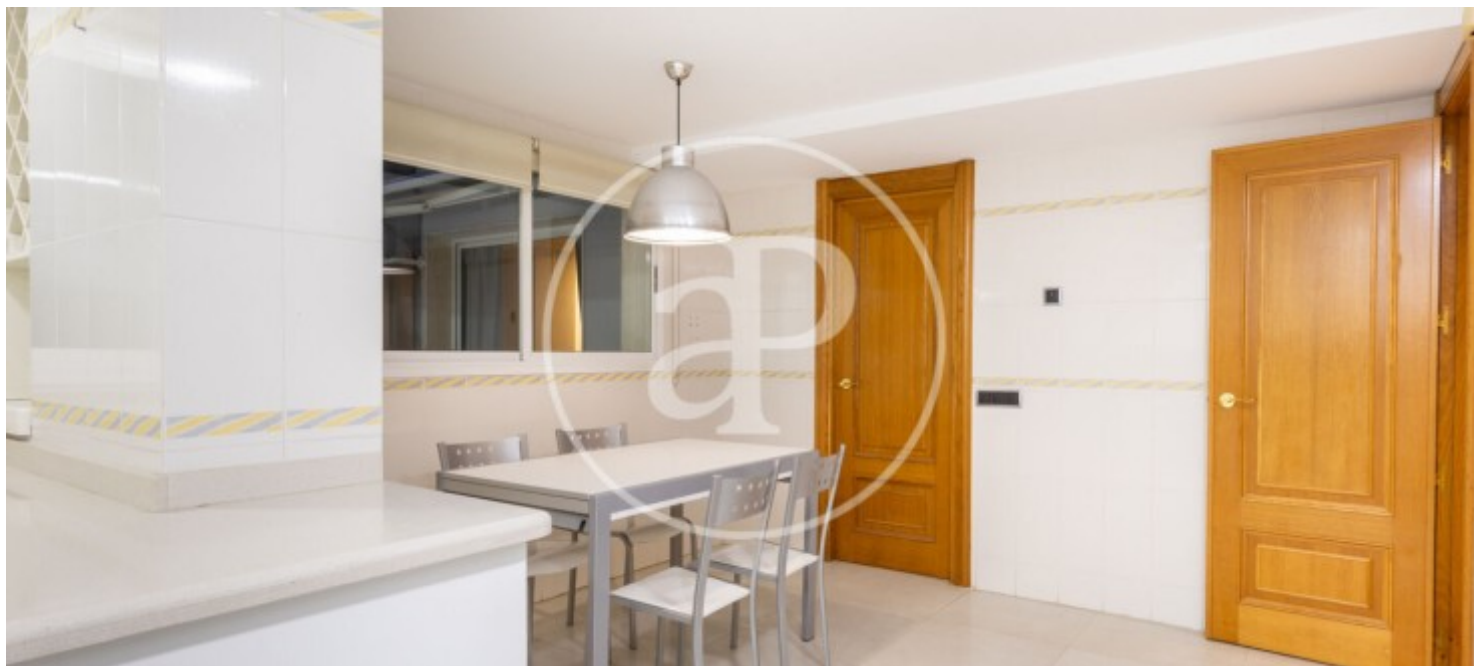
Pla del remei, Valencia

REF. VV2011031-1



Pla del remei, Valencia

REF. VV2011031-1



Los datos de cada inmueble no son parte de una oferta o contrato. No debe considerar exactos o factuales las declaraciones hechas por aProperties, verbalmente o por escrito, respecto del inmueble, el estado en que se encuentra o su valor. Las fotografías sólo muestran partes determinadas del inmueble tal y como eran en el momento que se tomaron. Las áreas, dimensiones y las distancias que se proporcionan sólo son aproximadas y deben ser comprobadas por el cliente. Las imágenes generadas por ordenador solo son una indicación de la posible apariencia del inmueble, y pueden cambiar en cualquier momento. La información respecto a un inmueble es susceptible de cambiar en cualquier momento.

Para **más información** o  
para concertar una cita

[apropertiesvalencia@aproperties.es](mailto:apropertiesvalencia@aproperties.es)  
Tel: 96 128 59 65  
[www.aproperties.es](http://www.aproperties.es)