

Pla del remei, Valencia

REF. VV2511049

Piso en venta en El Ensanche

Características

- ✓ Calefacción
- ✓ AACC
- ✓ Terraza
- ✓ Ascensor

Superficie
231 m²

Dormitorios
4

Baños
2

Precio
1.480.000 €



Aproproperties les presenta esta exclusiva propiedad situada en pleno corazón del Pla del Remei y a escasos metros de la calle Colón.

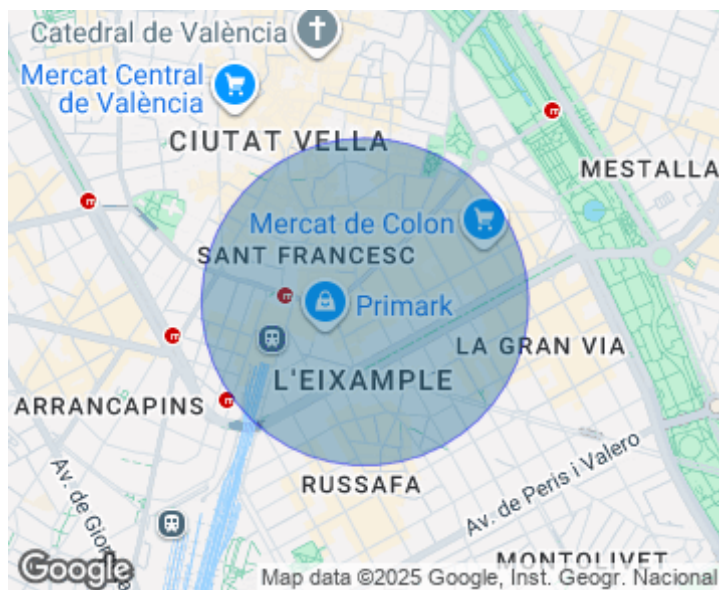
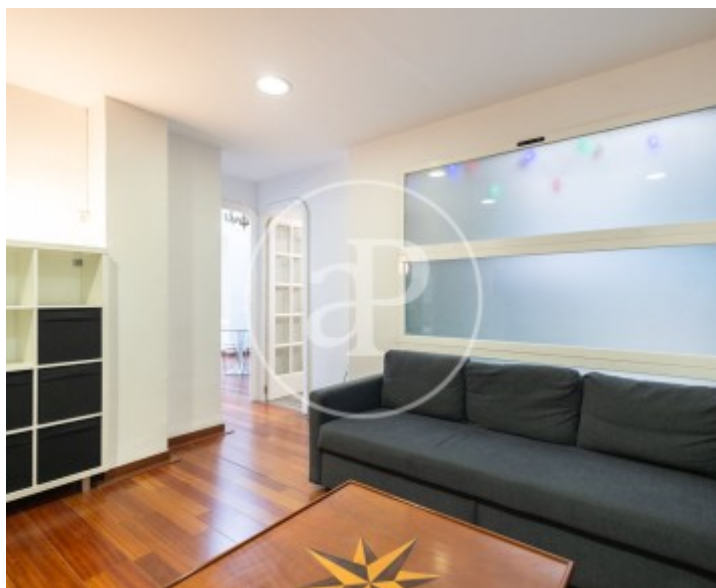
Se encuentra ubicada en una segunda planta, cuenta con 245 m² construidos y dispone de una amplia terraza de casi 70 m². Actualmente, la propiedad se distribuye en tres apartamentos independientes destinados a alquiler temporal. El primer apartamento cuenta con dos dormitorios, salón-comedor con acceso directo a la terraza, cocina integrada y cuarto de baño. La terraza disfruta de una excelente luz y de amplias dimensiones, ideales para disfrutar de una barbacoa, cenador, barra y lavadero. Los otros

dos apartamentos disponen de un dormitorio cada uno, salón-comedor con cocina integrada y cuarto de baño. Este singular inmueble supone una gran oportunidad tanto para inversores que deseen una propiedad en pleno centro con alta rentabilidad como para aquellos que busquen una vivienda amplia, céntrica, con gran potencial y una terraza que permita distribuir y reformar a su gusto. Ubicado en el corazón del Pla del Remei, uno de los barrios más exclusivos de la ciudad, este piso ofrece una calidad de vida insuperable. La zona está rodeada de todos los...

Contacta con nosotros,
estaremos encantados de atenderte,
para ofrecerte más detalles e información.

Pla del remei, Valencia

REF. VV2511049



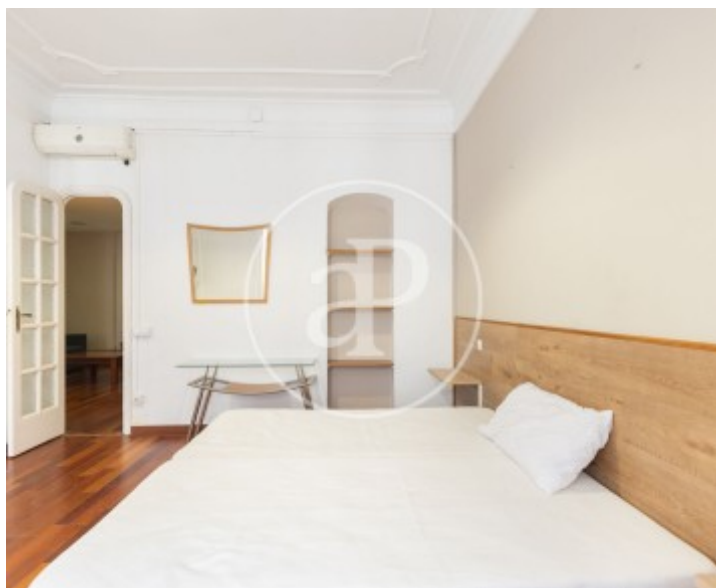
Pla del remei, Valencia

REF. VV2511049



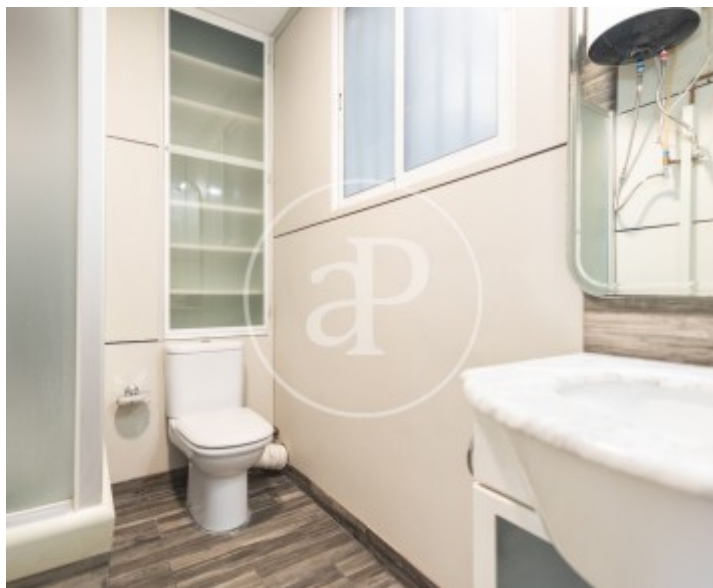
Pla del remei, Valencia

REF. VV2511049



Pla del remei, Valencia

REF. VV2511049



Los datos de cada inmueble no son parte de una oferta o contrato. No debe considerar exactos o factuales las declaraciones hechas por aProperties, verbalmente o por escrito, respecto del inmueble, el estado en que se encuentra o su valor. Las fotografías sólo muestran partes determinadas del inmueble tal y como eran en el momento que se tomaron. Las áreas, dimensiones y las distancias que se proporcionan sólo son aproximadas y deben ser comprobadas por el cliente. Las imágenes generadas por ordenador solo son una indicación de la posible apariencia del inmueble, y pueden cambiar en cualquier momento. La información respecto a un inmueble es susceptible de cambiar en cualquier momento.

Para **más información** o
para concertar una cita

apropertiesvalencia@aproperties.es
Tel: 96 128 59 65
www.aproperties.es