

Pla del remei, Valencia

REF. VV2105001

# Piso 4 habitaciones y garaje con vistas a Avenida Reino de Valencia

## Características

- ✓ Vistas
- ✓ Terraza
- ✓ Tiene parking
- ✓ Trastero
- ✓ Ascensor

Superficie  
**140 m<sup>2</sup>**

Dormitorios  
**4**

Baños  
**2**

Precio  
**395.000 €**



**Les presentamos este luminoso octavo piso de 140m2 construidos, situado a finales de la Avenida de Reino de Valencia, a dos manzanas del Parque del Río Turía.**

El piso dispone además de plaza de garaje y trastero. Esta vivienda consta de 4 habitaciones y dos baños, una gran cocina comedor con puerta de servicio, y un amplio salon comedor acristalado, con terraza, que da a las bonitas palmeras y señoriales chaflanes de la avenida. La ubicación es inmejorable, el barrio del eixample ofrece los mejores colegios y todo tipo de supermercados y servicios. El piso, situado en una zona tranquila junto a zonas verdes, se encuentra a

cinco minutos andando del centro de la ciudad o del animado barrio de Ruzafa. Cómodamente comunicado con varias líneas de bus EMT. Si desea más información, no dude en contactar con nosotros.

**Contacta con nosotros,**  
estaremos encantados de atenderte,  
para ofrecerte más detalles e información.

Pla del remei, Valencia

REF. VV2105001





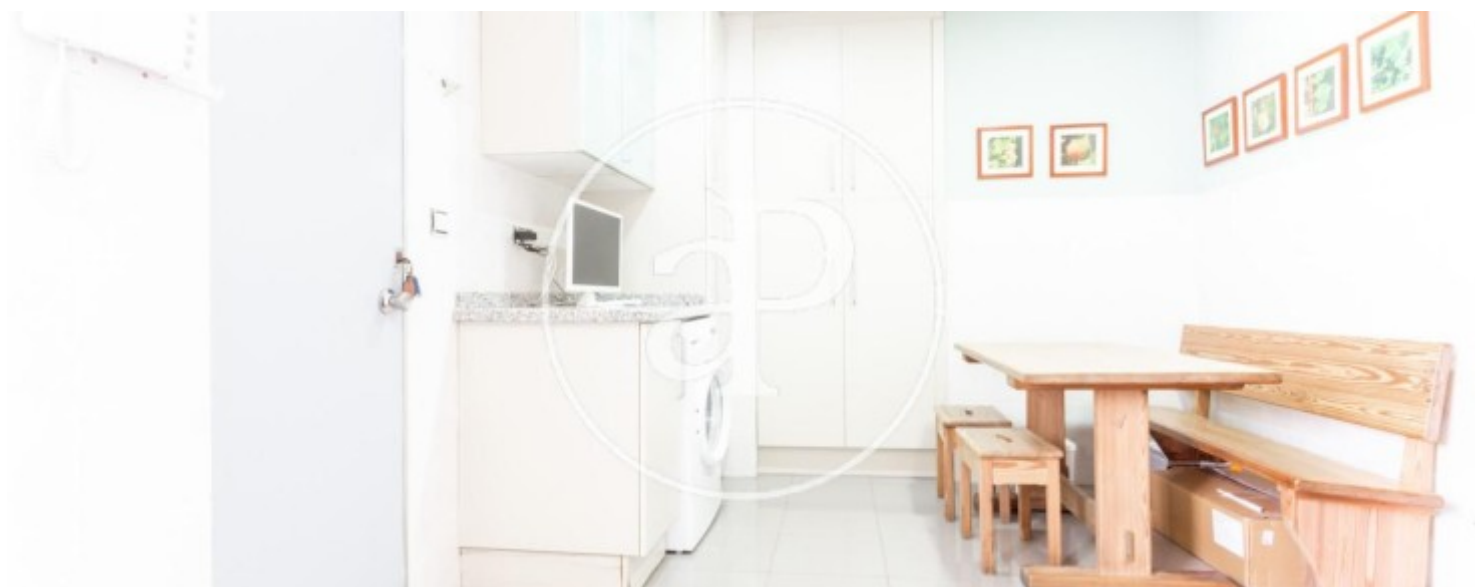
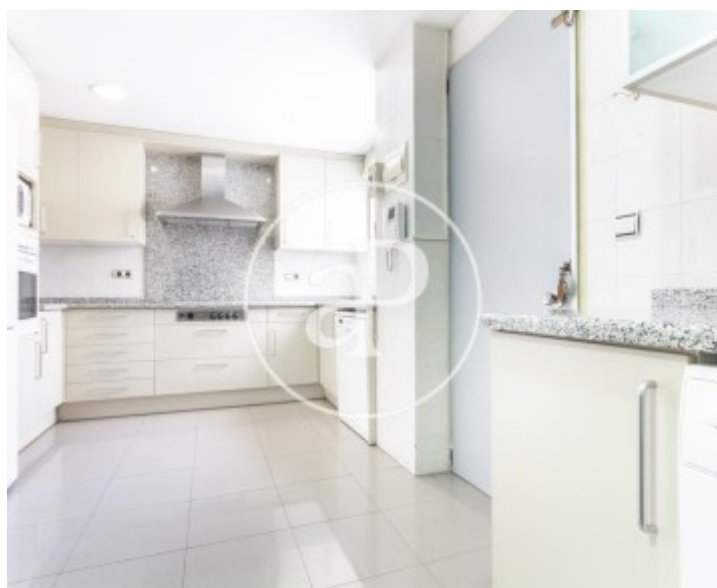
Pla del remei, Valencia

REF. VV2105001



Pla del remei, Valencia

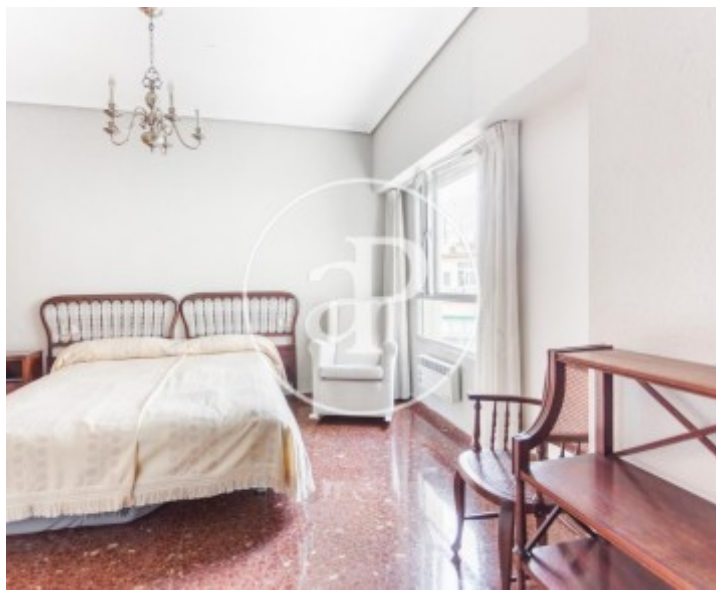
REF. VV2105001





Pla del remei, Valencia

REF. VV2105001



Los datos de cada inmueble no son parte de una oferta o contrato. No debe considerar exactos o factuales las declaraciones hechas por aProperties, verbalmente o por escrito, respecto del inmueble, el estado en que se encuentra o su valor. Las fotografías sólo muestran partes determinadas del inmueble tal y como eran en el momento que se tomaron. Las áreas, dimensiones y las distancias que se proporcionan sólo son aproximadas y deben ser comprobadas por el cliente. Las imágenes generadas por ordenador solo son una indicación de la posible apariencia del inmueble, y pueden cambiar en cualquier momento. La información respecto a un inmueble es susceptible de cambiar en cualquier momento.

Para **más información** o  
para concertar una cita

[apropertiesvalencia@aproperties.es](mailto:apropertiesvalencia@aproperties.es)  
Tel: 96 128 59 65  
[www.aproperties.es](http://www.aproperties.es)