

Pla del remei, Valencia

REF. VV2601036

Piso en venta en el centro de Valencia

Características

Superficie
120 m²

Dormitorios
5

Baño
1

- ✓ Vistas
- ✓ Calefacción
- ✓ Amueblado
- ✓ AACC
- ✓ Terraza

Precio
470.000 €



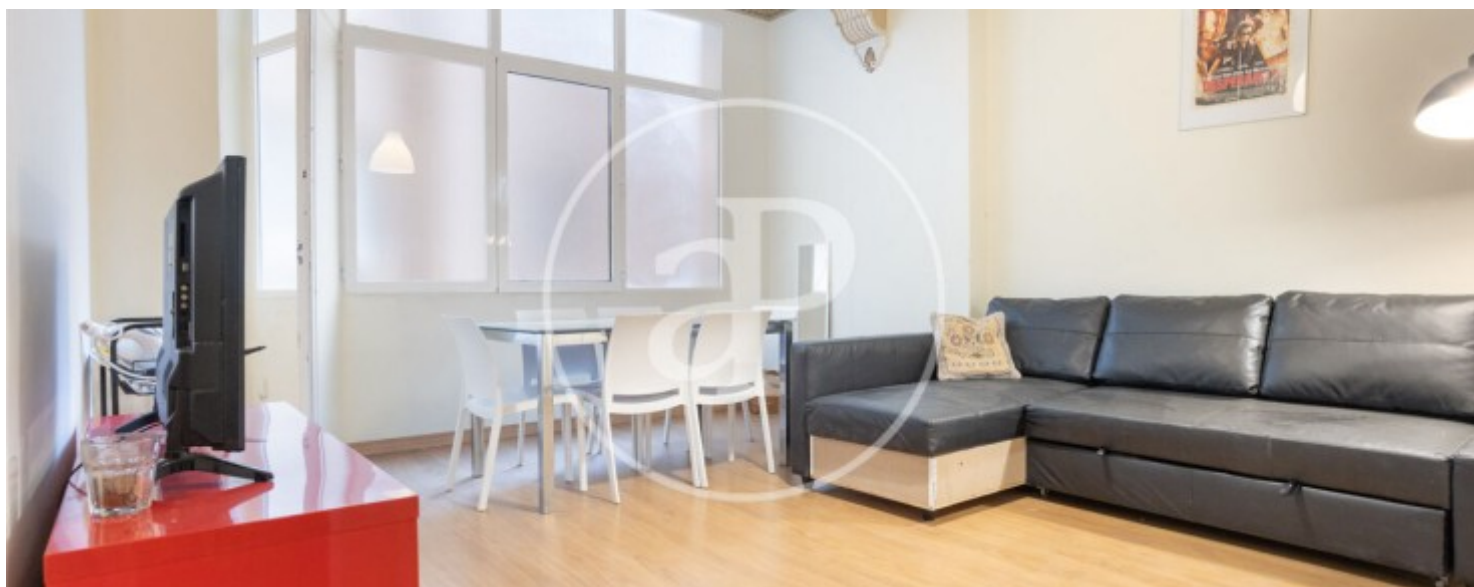
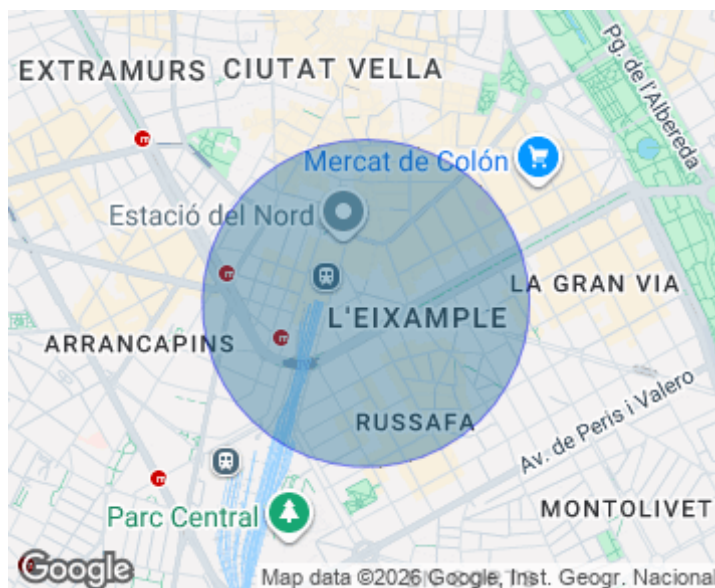
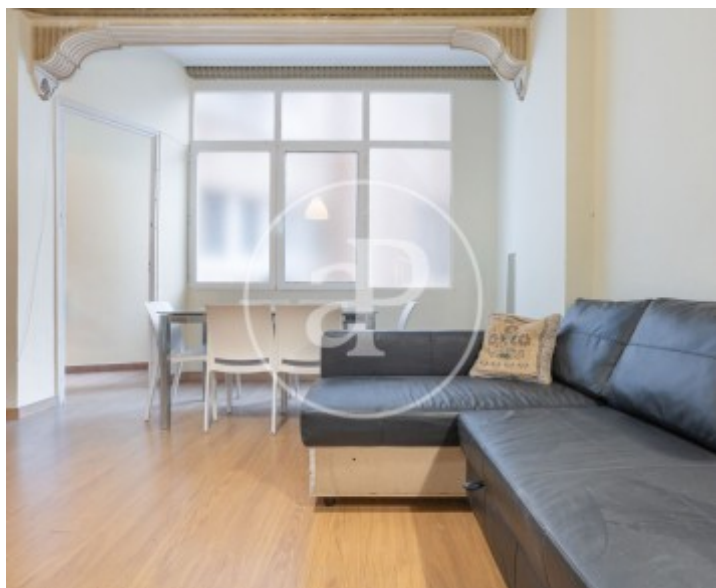
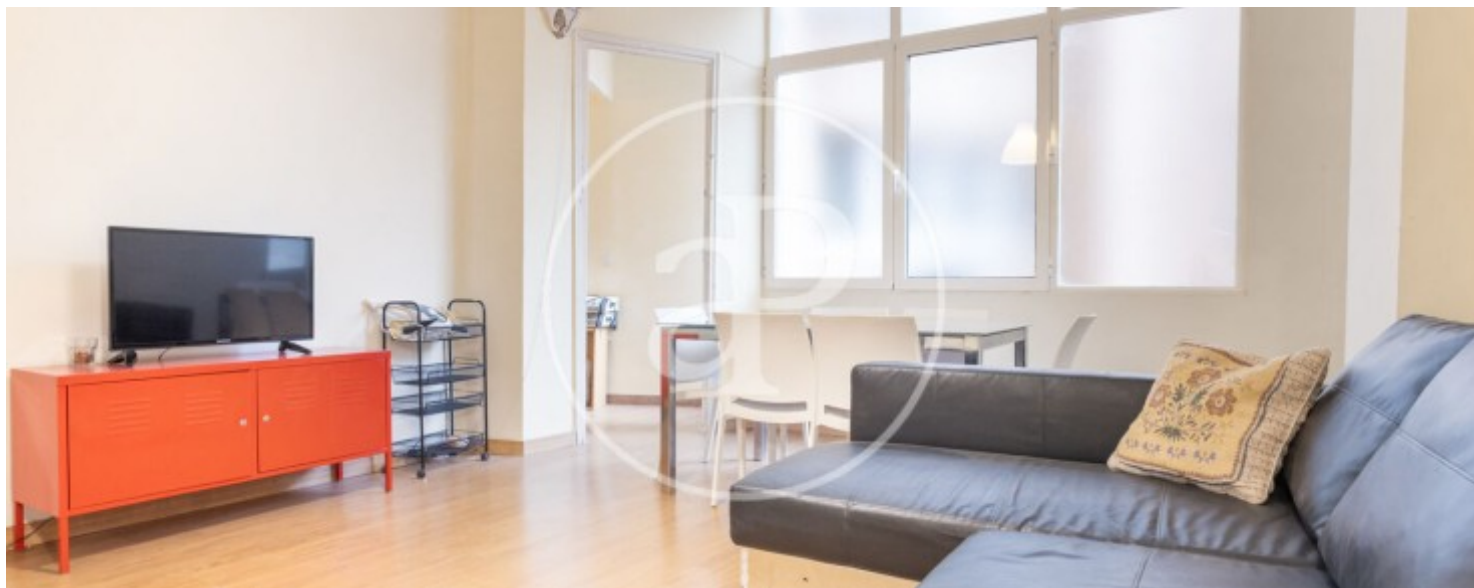
Vivienda única en el corazón de la ciudad Descubre este maravilloso piso de 120 m², una propiedad realmente especial situada en una ubicación inmejorable, en pleno centro de la ciudad, junto a la Plaza de Toros y a pocos minutos de la Estación del Norte, entre la calle Colón y la Gran Vía. Está rodeado de todos los servicios, comercios y una amplia oferta gastronómica y de restauración. La vivienda cuenta con cinco habitaciones, lo que la convierte en una opción ideal tanto para familias como para quienes buscan espacio, comodidad y versatilidad. Destaca por su excelente luminosidad y por una terraza de 15 m² con vistas a un tranquilo patio de manzana, perfecta para disfrutar de momentos de calma en pleno entorno

urbano. Los techos de más de 3 metros de altura, con molduras originales, son una auténtica joya arquitectónica que aporta elegancia y carácter al inmueble. El suelo de parquet en toda la vivienda refuerza la sensación de calidez y distinción. Además, dispone de caldera eléctrica. Un piso con personalidad, amplitud y una localización privilegiada, difícil de encontrar en el mercado. No dudes en contactar para concertar una visita.

Contacta con nosotros,
estaremos encantados de atenderte,
para ofrecerte más detalles e información.

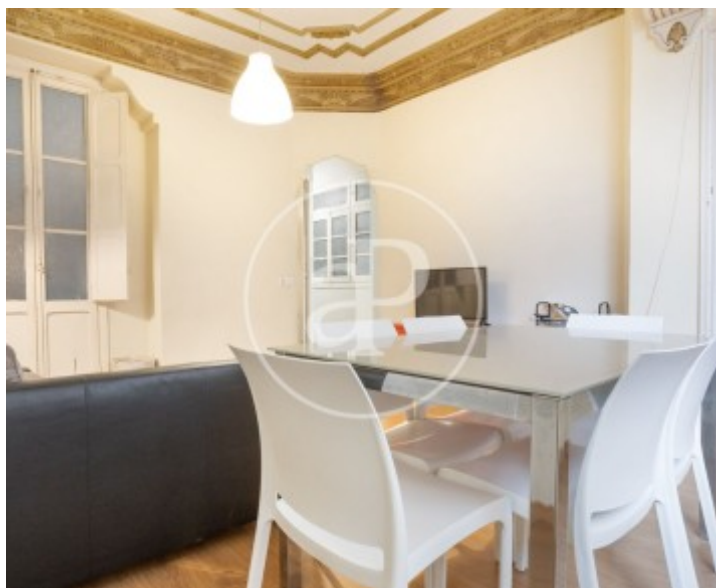
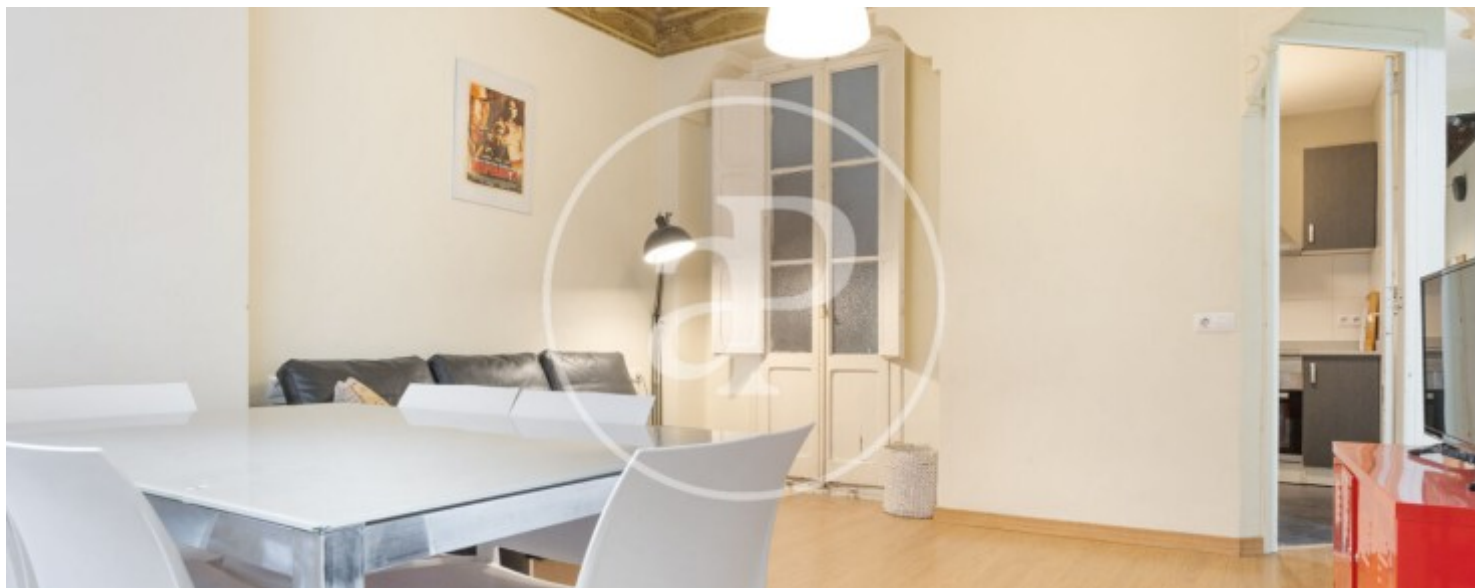
Pla del remei, Valencia

REF. VV2601036



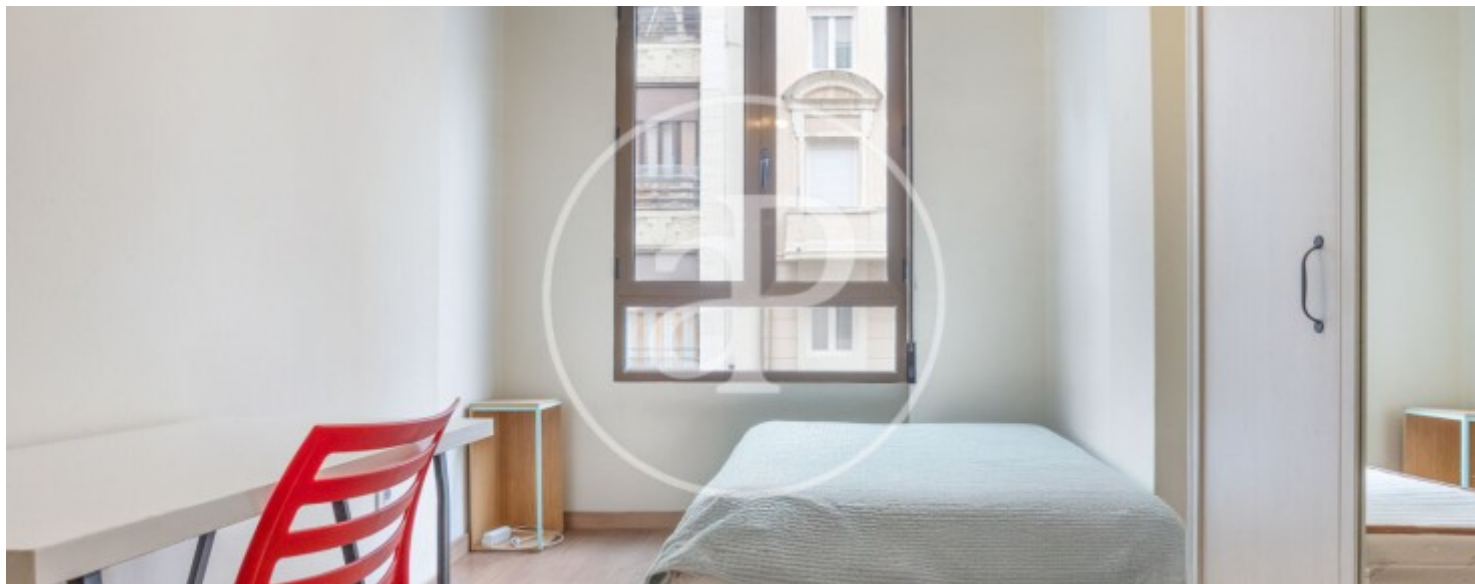
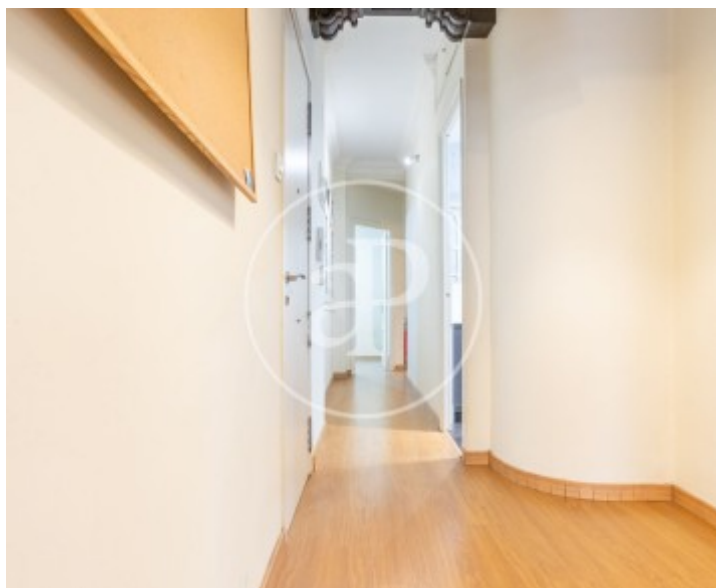
Pla del remei, Valencia

REF. VV2601036



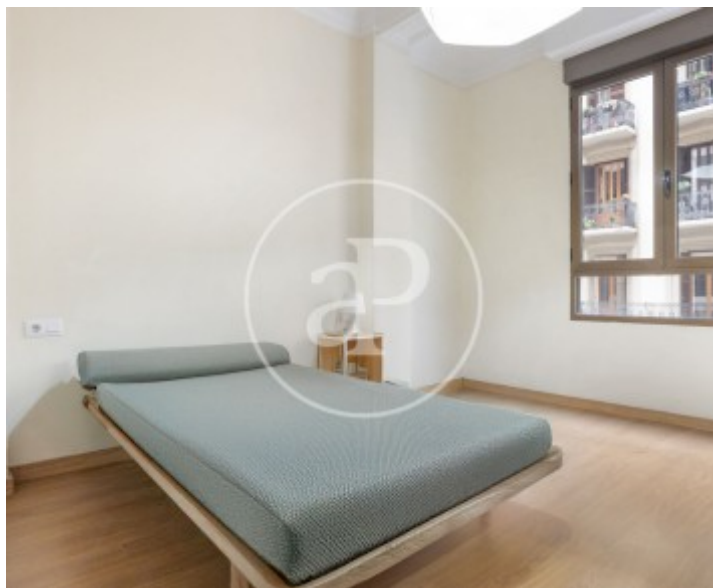
Pla del remei, Valencia

REF. VV2601036



Pla del remei, Valencia

REF. VV2601036



Los datos de cada inmueble no son parte de una oferta o contrato. No debe considerar exactos o factuales las declaraciones hechas por aProperties, verbalmente o por escrito, respecto del inmueble, el estado en que se encuentra o su valor. Las fotografías sólo muestran partes determinadas del inmueble tal y como eran en el momento que se tomaron. Las áreas, dimensiones y las distancias que se proporcionan sólo son aproximadas y deben ser comprobadas por el cliente. Las imágenes generadas por ordenador solo son una indicación de la posible apariencia del inmueble, y pueden cambiar en cualquier momento. La información respecto a un inmueble es susceptible de cambiar en cualquier momento.

Para **más información** o
para concertar una cita

apropertiesvalencia@aproperties.es
Tel: 96 128 59 65
www.aproperties.es