

Pla del remei, Valencia

REF. VV1910024

# Ático de reciente construcción en Pla del Remei

## Características

- ✓ Vistas
- ✓ Trastero
- ✓ Terraza
- ✓ Tiene parking
- ✓ Calefacción
- ✓ AACC
- ✓ Ascensor

Superficie  
**227 m<sup>2</sup>**

Dormitorios  
**4**

Baños  
**3**

Precio  
**1.100.000 €**



**Este ático con terraza, se sitúa en la séptima planta de una finca recientemente construida en Pla del Remei.**

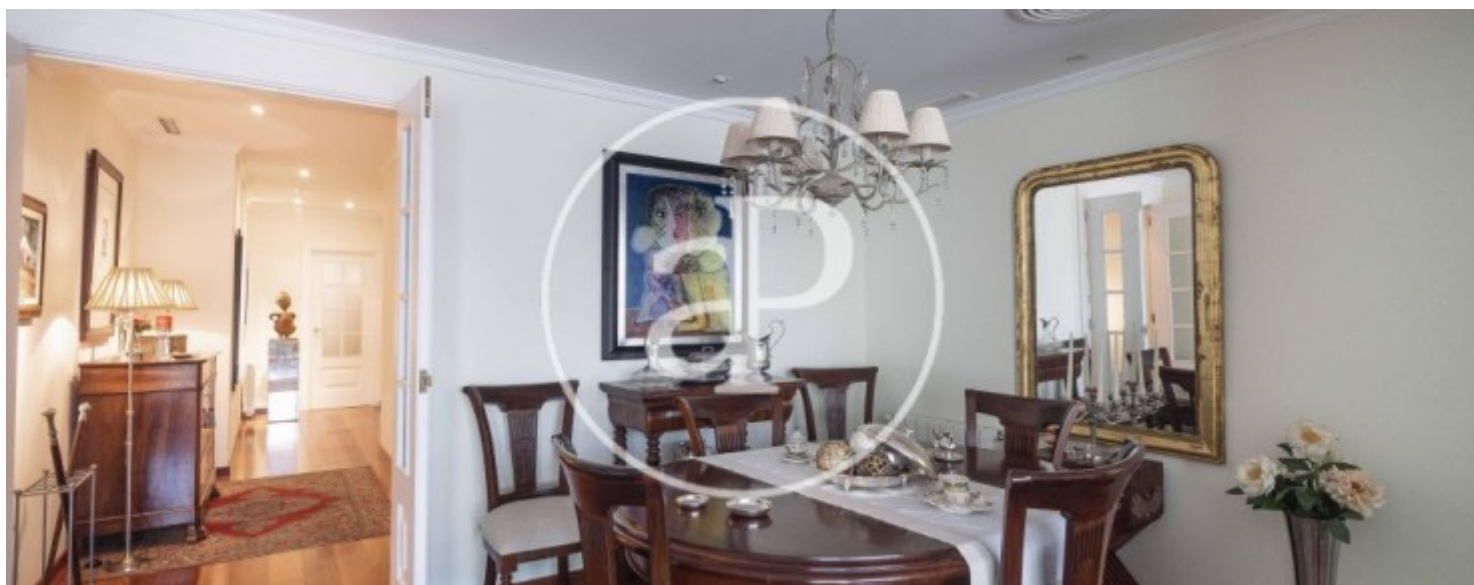
La vivienda cuenta con 182m2 construidos, con una terraza descubierta de 25 m2 y otra cubierta de unos 10m2 aproximadamente. Este maravilloso ático de planta rectangular, se compone de dos zonas claramente divididas por el recibidor de entrada. La zona de día es completamente exterior, y se compone de un gran salón-comedor, una cocina office completamente equipada, un pasillo con armarios empotrados, y un aseo de cortesía. Desde el salón y la cocina, atravesando grandes ventanales dobles, se

accede directamente a la generosa terraza que cuenta con un punto de agua, una zona ajardinada, un área de relax y un espacio para barbacoa. La zona de noche está integrada por cuatro dormitorios (uno de ellos destinado a despacho en la actualidad), un baño completo revestido de piedra natural, y un baño completo en suite junto con una zona de vestidor en el dormitorio principal. Además, tanto el dormitorio principal como el adyacente cuentan con un acceso directo a una agradable terraza cubierta. Los armarios empotrados y la luz natural, propia de la...

**Contacta con nosotros,**  
estaremos encantados de atenderte,  
para ofrecerte más detalles e información.

Pla del remei, Valencia

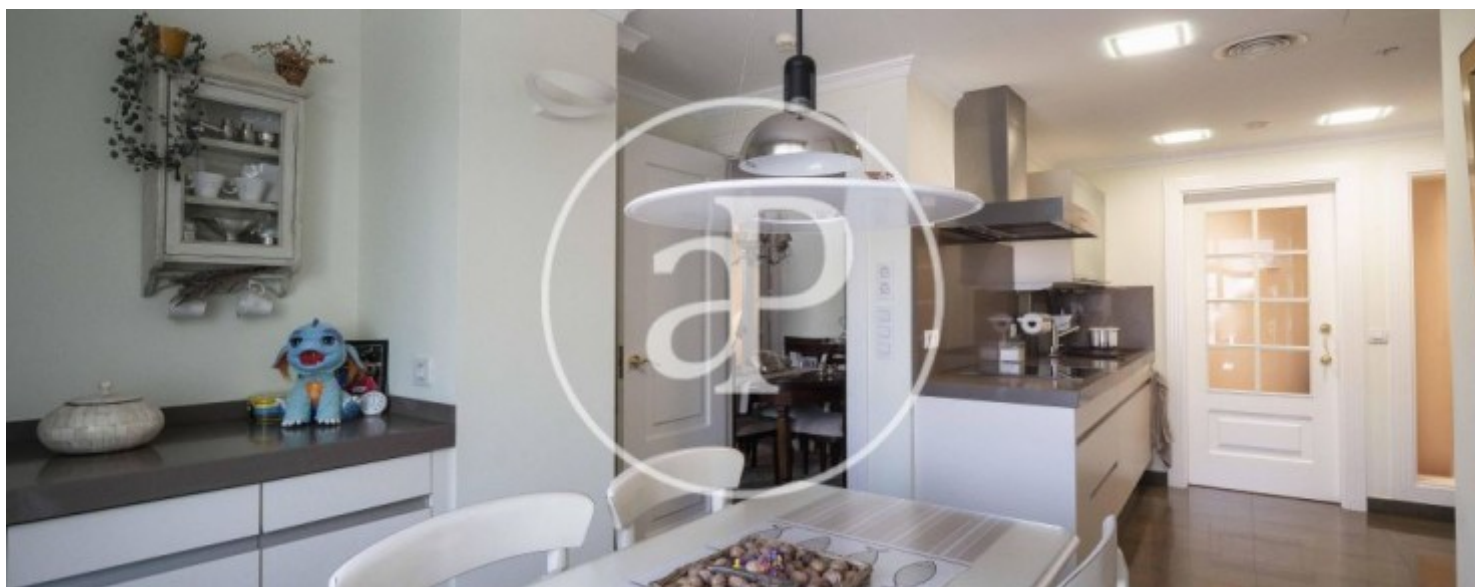
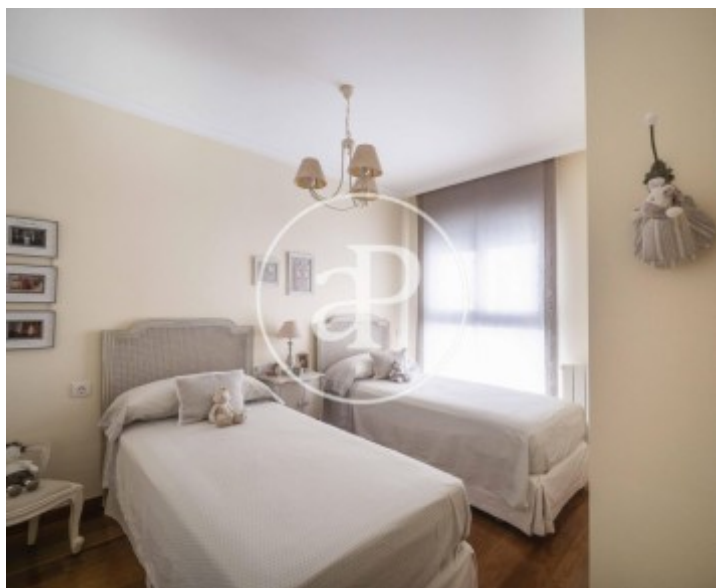
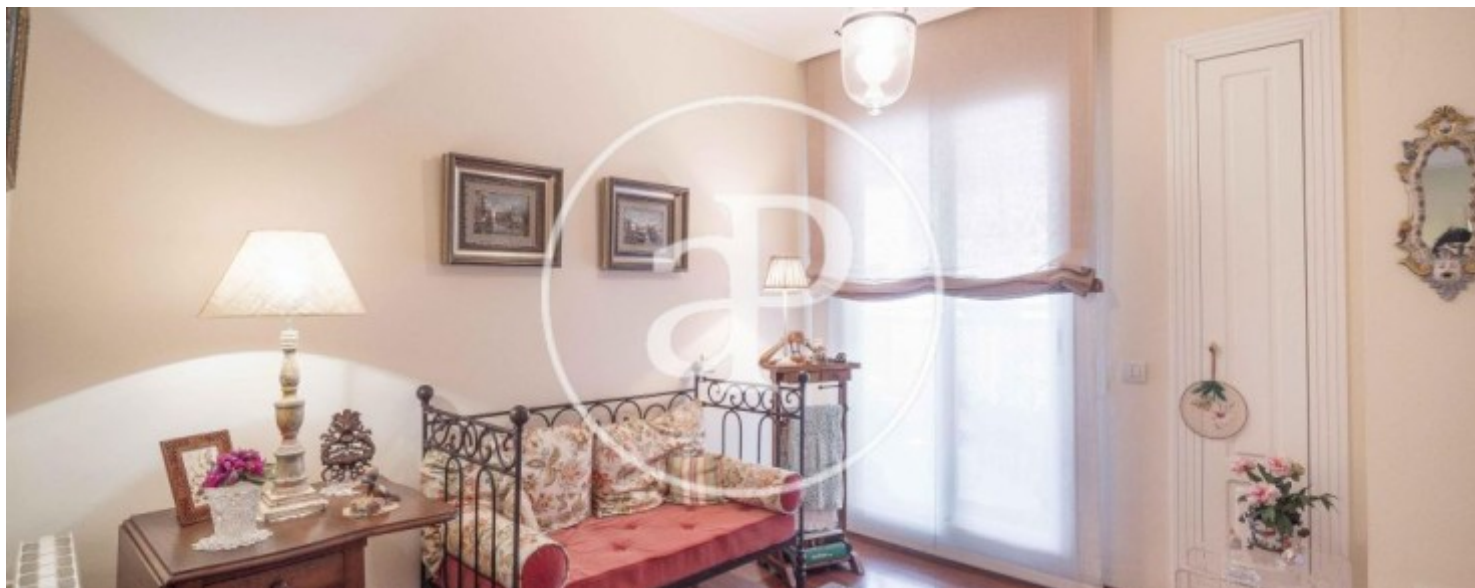
REF. VV1910024





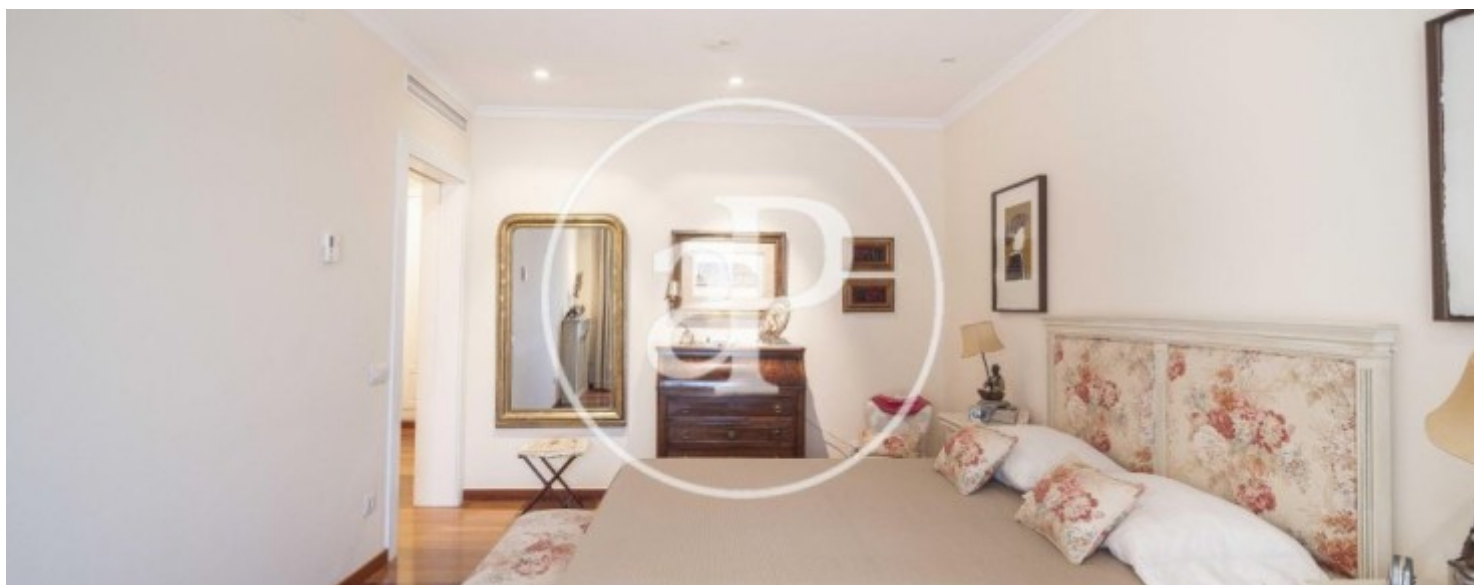
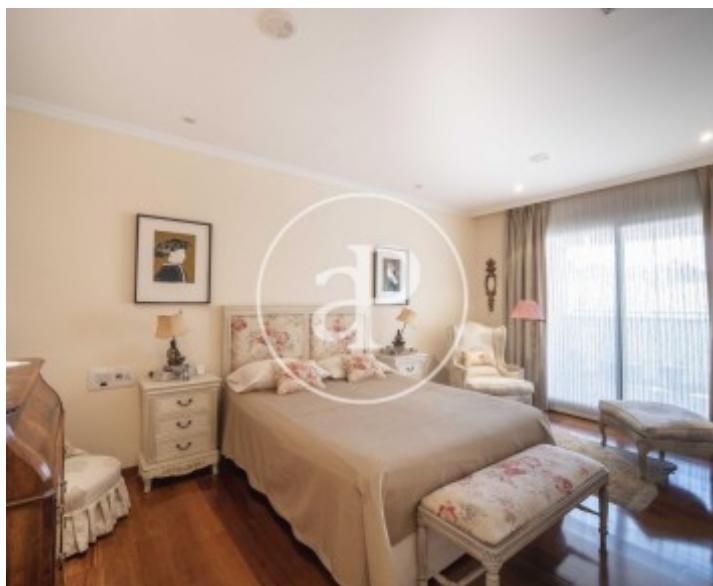
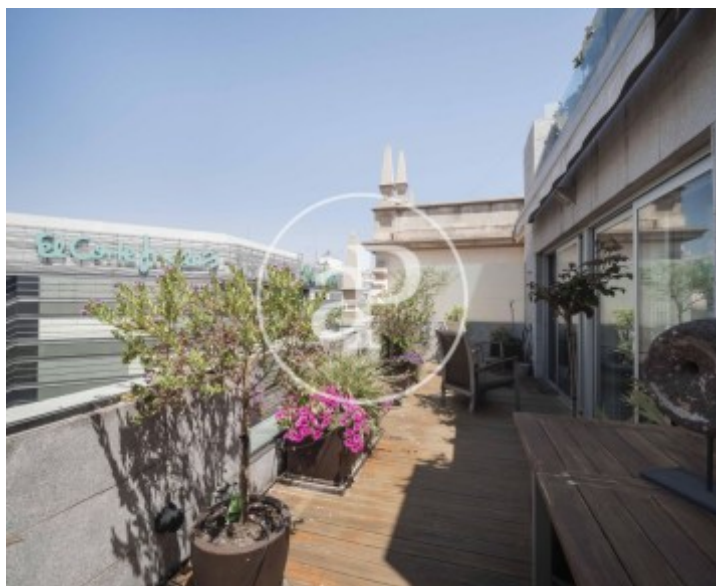
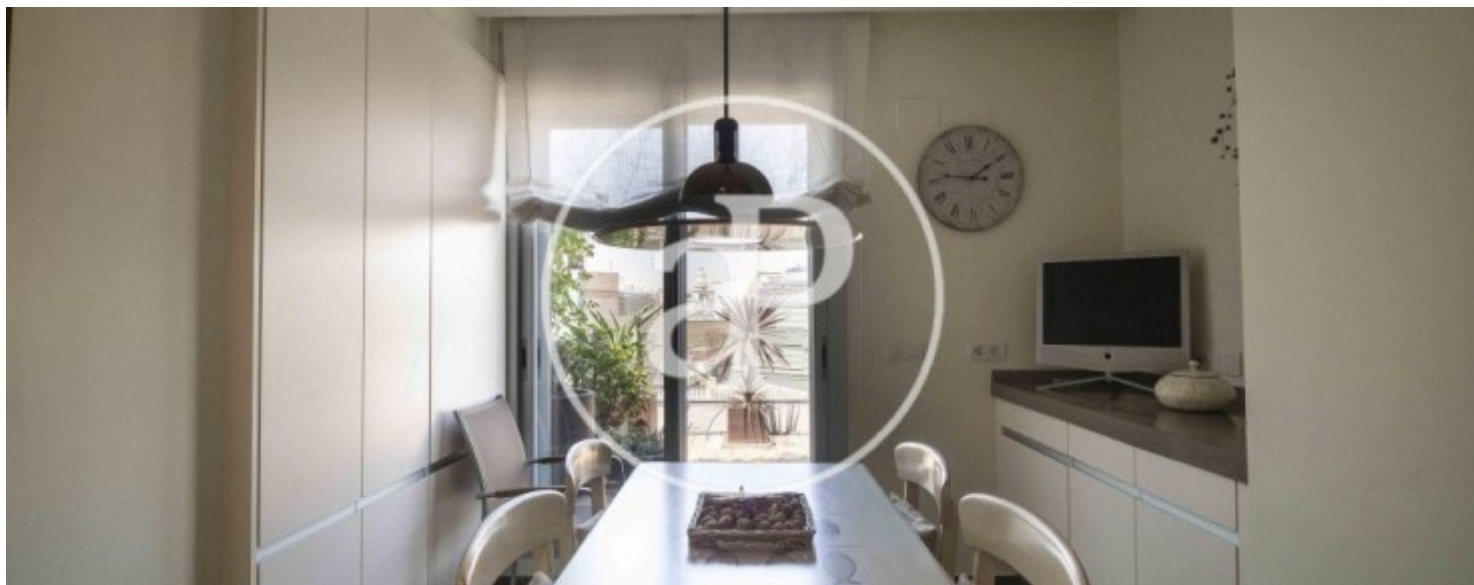
Pla del remei, Valencia

REF. VV1910024



Pla del remei, Valencia

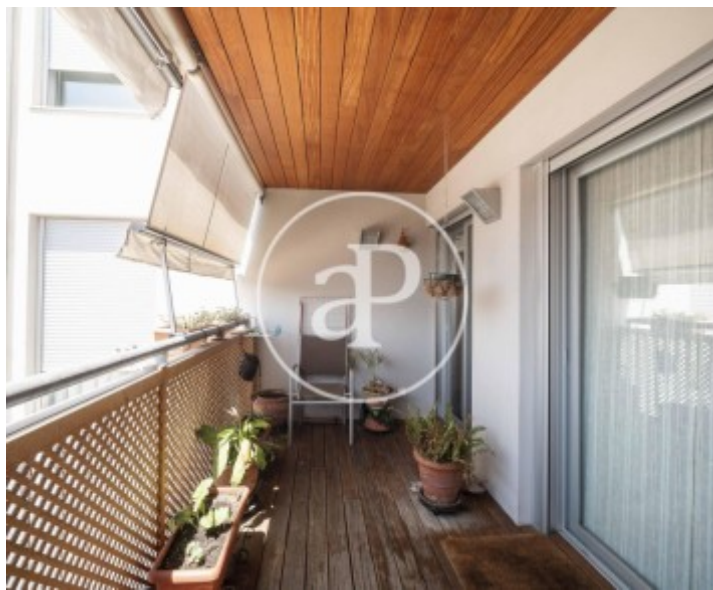
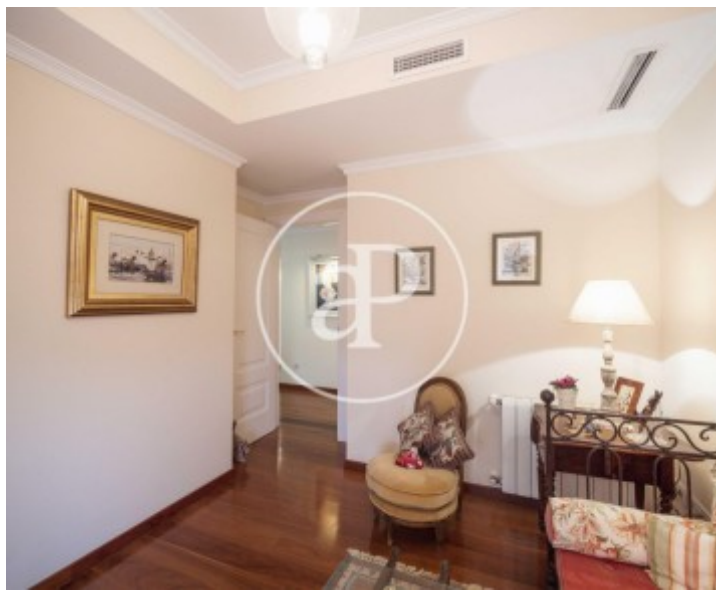
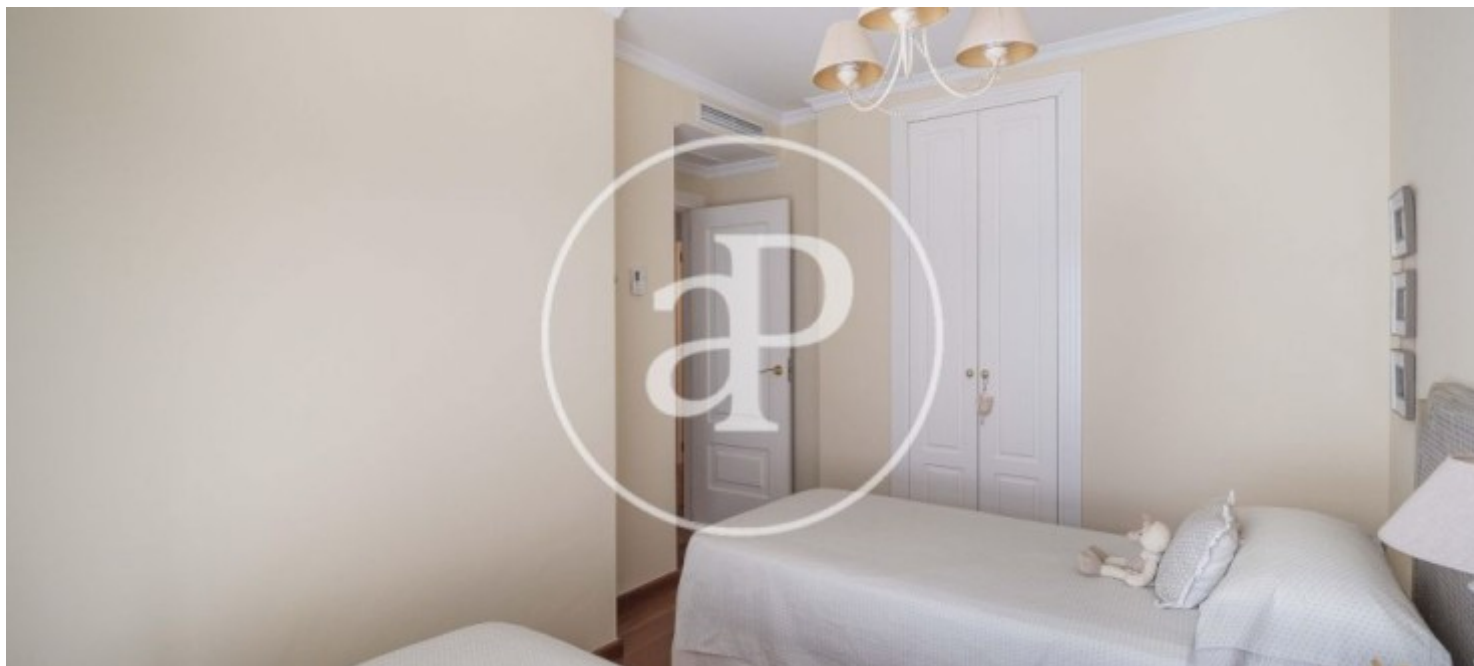
REF. VV1910024





Pla del remei, Valencia

REF. VV1910024



Los datos de cada inmueble no son parte de una oferta o contrato. No debe considerar exactos o factuales las declaraciones hechas por aProperties, verbalmente o por escrito, respecto del inmueble, el estado en que se encuentra o su valor. Las fotografías sólo muestran partes determinadas del inmueble tal y como eran en el momento que se tomaron. Las áreas, dimensiones y las distancias que se proporcionan sólo son aproximadas y deben ser comprobadas por el cliente. Las imágenes generadas por ordenador solo son una indicación de la posible apariencia del inmueble, y pueden cambiar en cualquier momento. La información respecto a un inmueble es susceptible de cambiar en cualquier momento.

Para **más información** o  
para concertar una cita

[apropertiesvalencia@aproperties.es](mailto:apropertiesvalencia@aproperties.es)  
Tel: 96 128 59 65  
[www.aproperties.es](http://www.aproperties.es)