

Valencia

REF. AV2109023

# Piso residencial en alquiler con 3 habitaciones en zona Cortes Valencianas

## Características

Superficie  
**133 m<sup>2</sup>**

Dormitorios  
**3**

Baños  
**2**

- ✓ Calefacción
- ✓ AACC
- ✓ Patio
- ✓ Ascensor
- ✓ Tiene parking
- ✓ Amueblado
- ✓ Terraza
- ✓ Piscina
- ✓ Vigilancia

Precio  
**2.500 €**



**Maravilloso piso ubicado en un residencial, con un gran jardín y piscina comunitaria, amplio y muy luminoso, consta de tres habitaciones dobles con armarios empotrados y todas exteriores.**

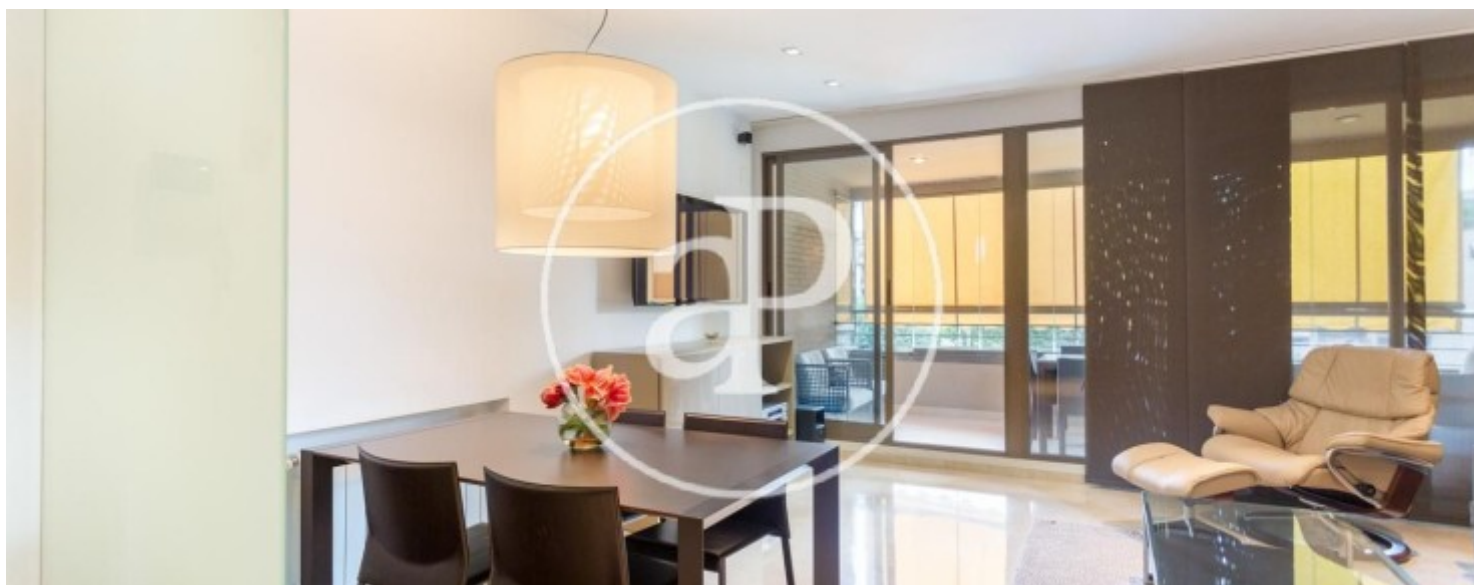
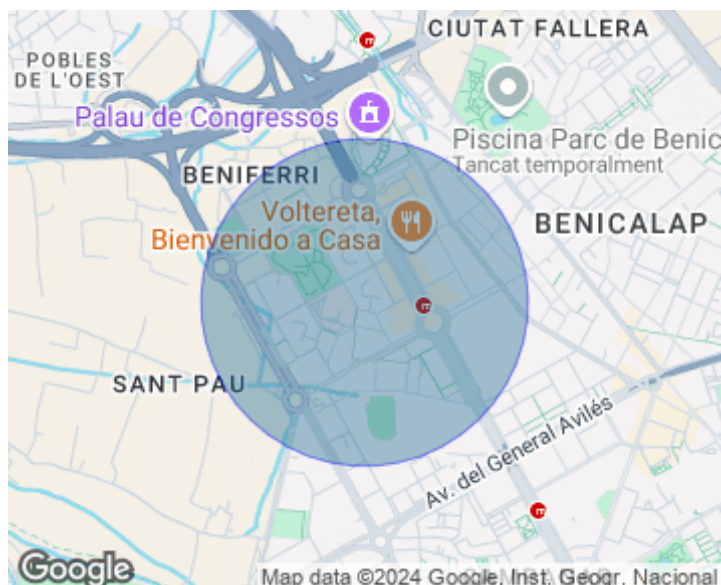
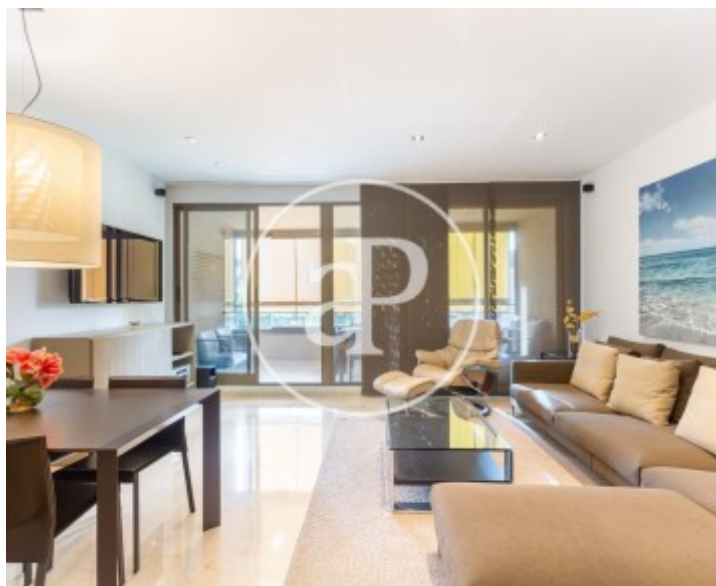
Dos baños completos, ambos con ducha y uno de ellos se encuentra en la habitación principal. Un salón comedor bastante amplio al principio de la casa, que tiene acceso directo a la terraza cerrada con cortinas de cristal y toldo. El cual tiene vistas a las zonas comunes (piscina, jardín..). Y la cocina independiente con mucha armariada, una bancada para desayunos y con una galería que está ubicada para la zona de lavandería. La

casa dispone de aire acondicionado y radiadores, también las calidades de los muebles y cocina, son de diseño italiano. Se entrega amueblada y con electrodomésticos (a falta de instalar una lavadora). La zona tiene de todo a su alrededor, restaurantes, colegios, Media Markt, Hospital Arnau Vilanova, Palacio de Congresos, Metro Beniferri...etc Se requiere perfil con solvencia, ya que se pide seguro de impago. NO ACEPTA MASCOTAS Si quieres conocer este gran piso, no dudes en contactar con nosotros.

**Contacta con nosotros,**  
estaremos encantados de atenderte,  
para ofrecerte más detalles e información.

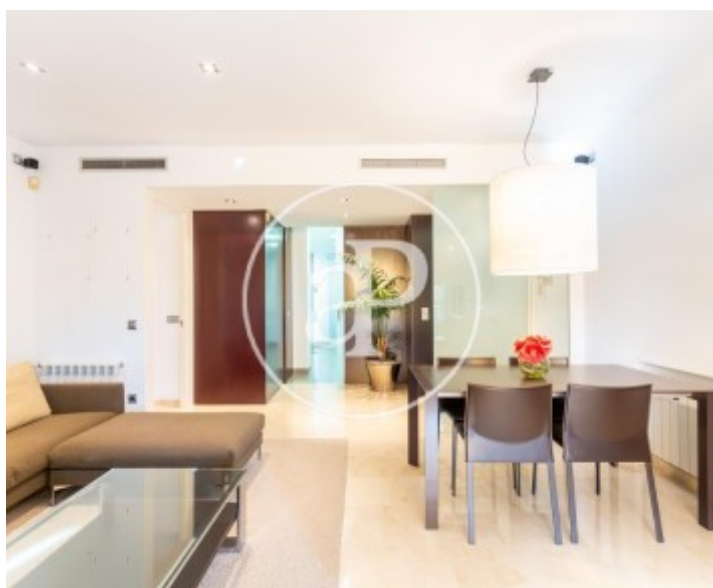
Valencia

REF. AV2109023



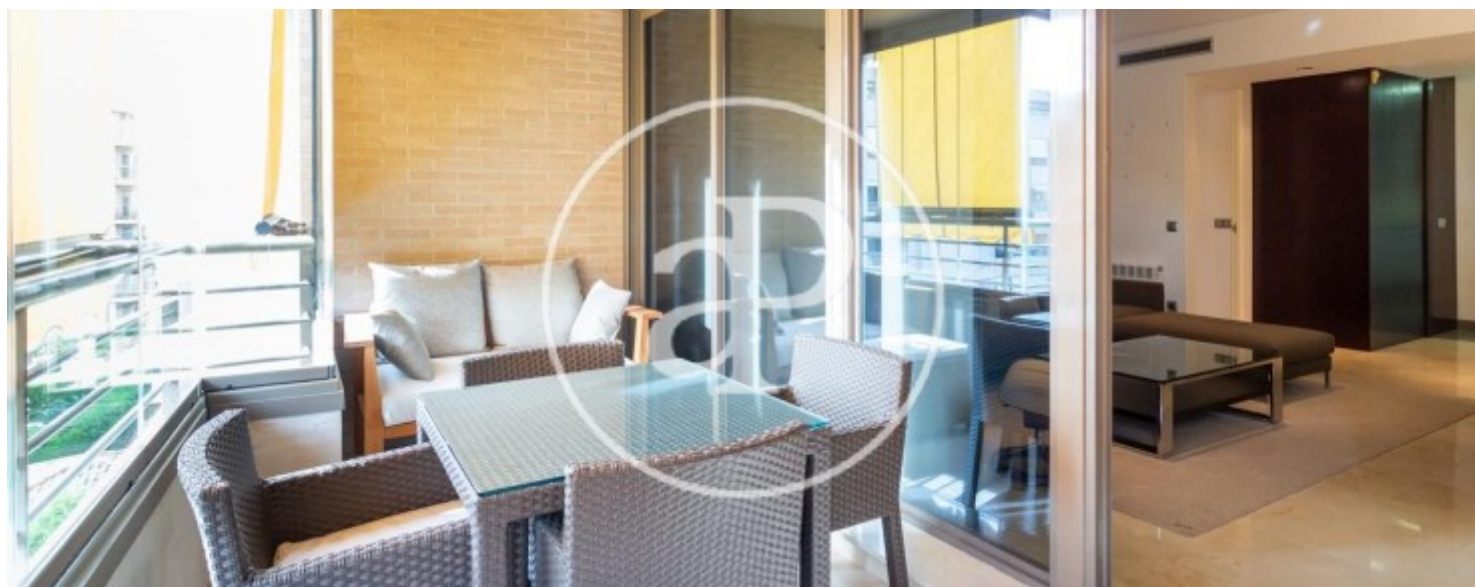
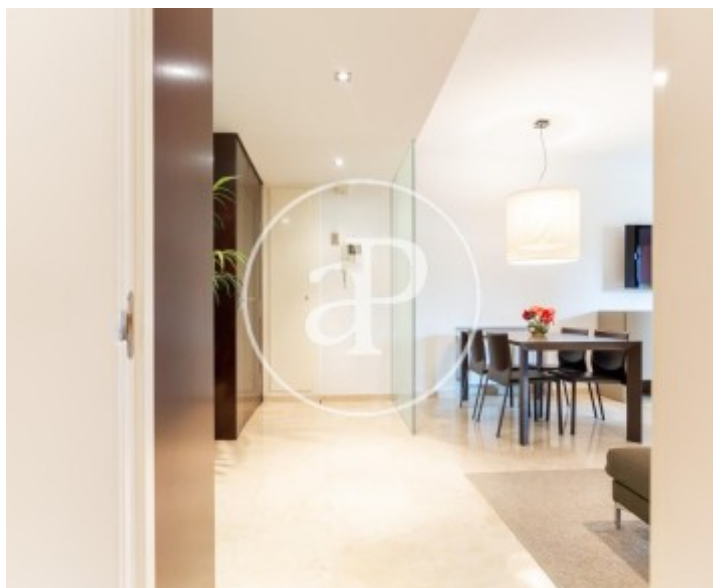
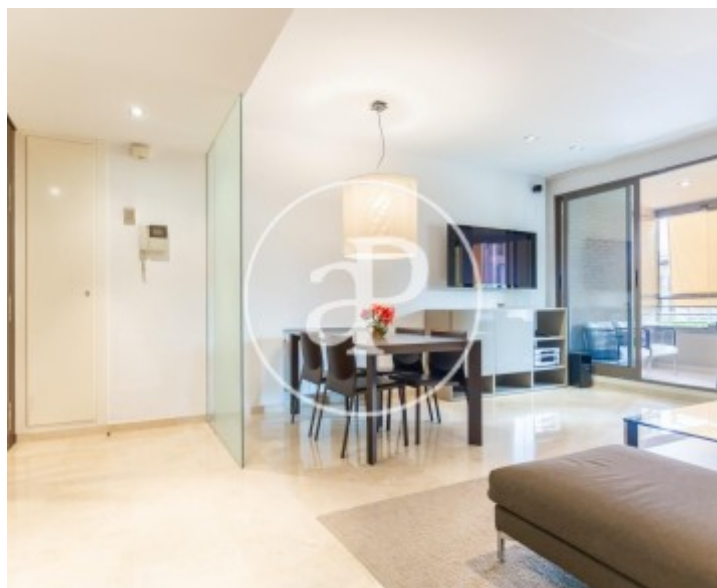
Valencia

REF. AV2109023



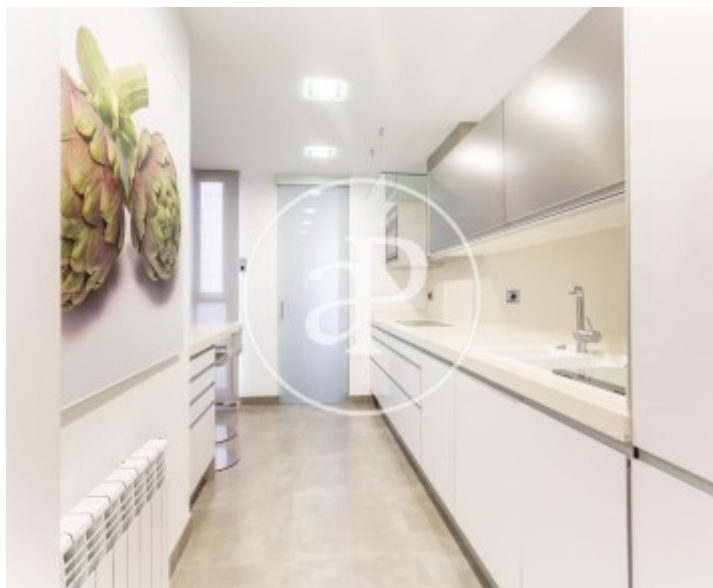
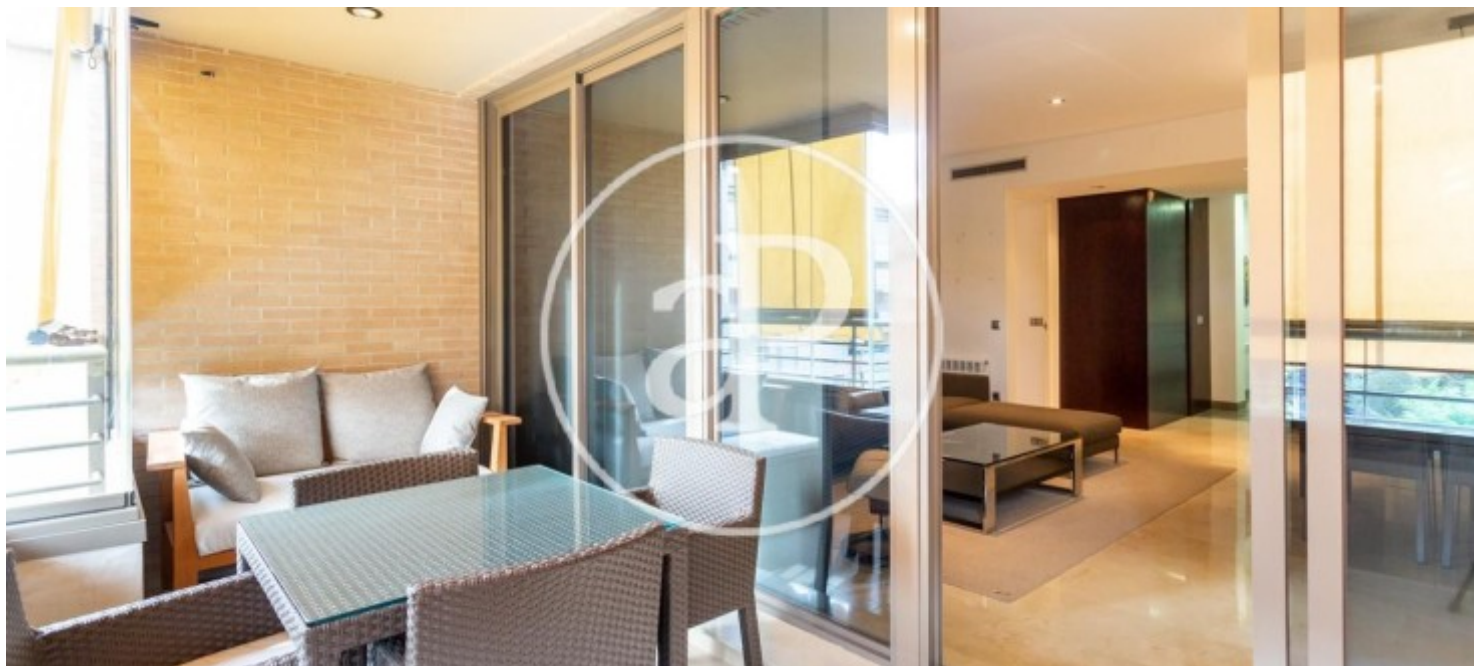
Valencia

REF. AV2109023



Valencia

REF. AV2109023



Los datos de cada inmueble no son parte de una oferta o contrato. No debe considerar exactos o factuales las declaraciones hechas por aProperties, verbalmente o por escrito, respecto del inmueble, el estado en que se encuentra o su valor. Las fotografías sólo muestran partes determinadas del inmueble tal y como eran en el momento que se tomaron. Las áreas, dimensiones y las distancias que se proporcionan sólo son aproximadas y deben ser comprobadas por el cliente. Las imágenes generadas por ordenador solo son una indicación de la posible apariencia del inmueble, y pueden cambiar en cualquier momento. La información respecto a un inmueble es susceptible de cambiar en cualquier momento.

Para **más información** o  
para concertar una cita

[apropertiesvalencia@aproperties.es](mailto:apropertiesvalencia@aproperties.es)  
Tel: 96 128 59 65  
[www.aproperties.es](http://www.aproperties.es)