

Patraix, Valencia

REF. VV2410049

# Loft en venta en Patraix

## Características

- ✓ Vistas
- ✓ Calefacción
- ✓ Amueblado
- ✓ AACC
- ✓ Terraza
- ✓ Ascensor
- ✓ Vigilancia
- ✓ Conserje
- ✓ Tiene parking

Superficie  
**90 m<sup>2</sup>**

Dormitorio  
**1**

Baño  
**1**

Precio

**195.000 €**



**aProperties presenta este espectacular loft a estrenar junto al Centro Comercial Gran Turia, en el barrio de Patraix.**

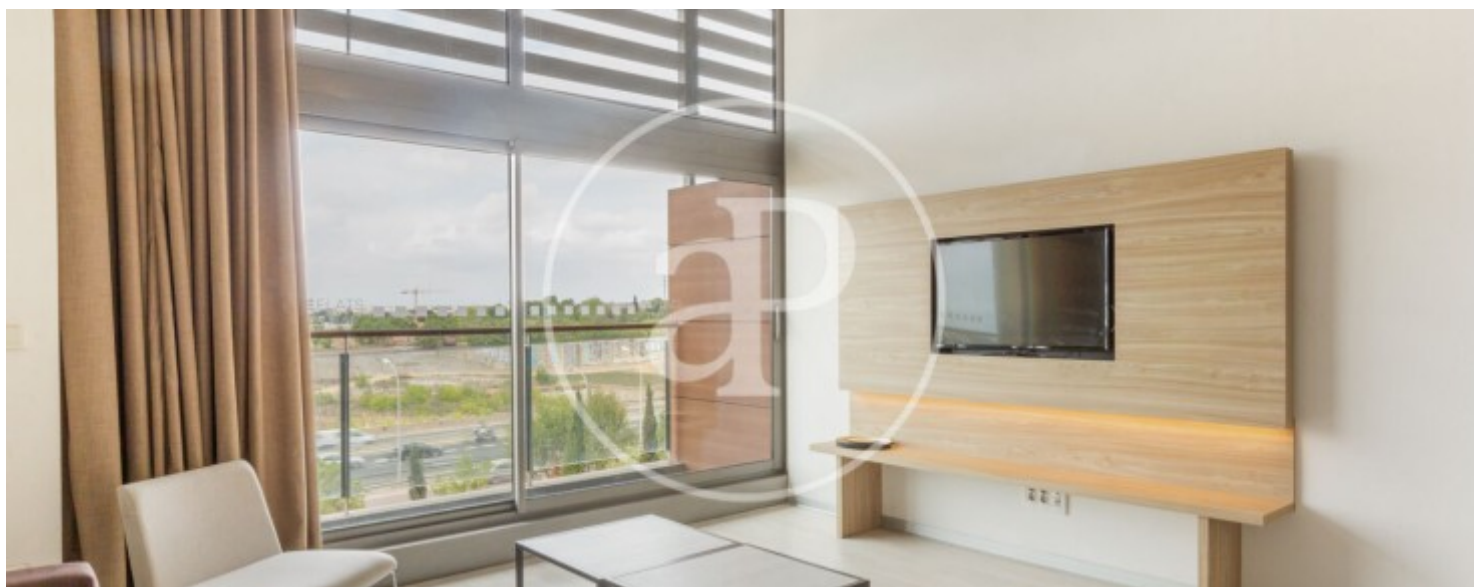
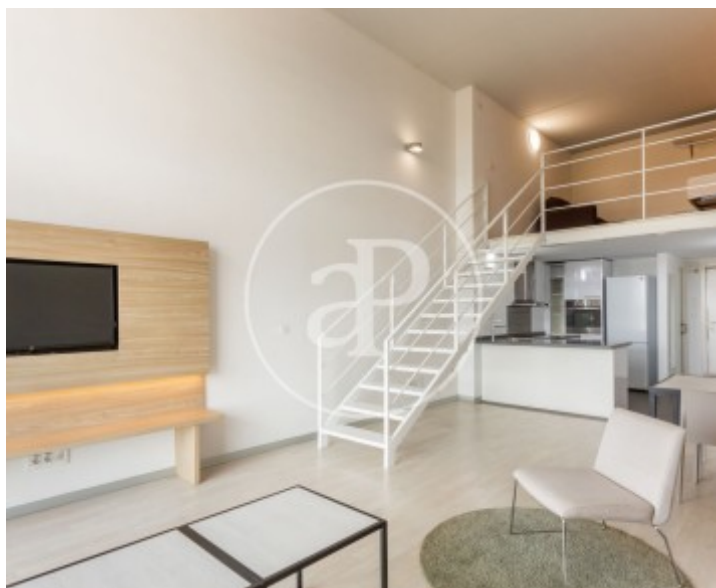
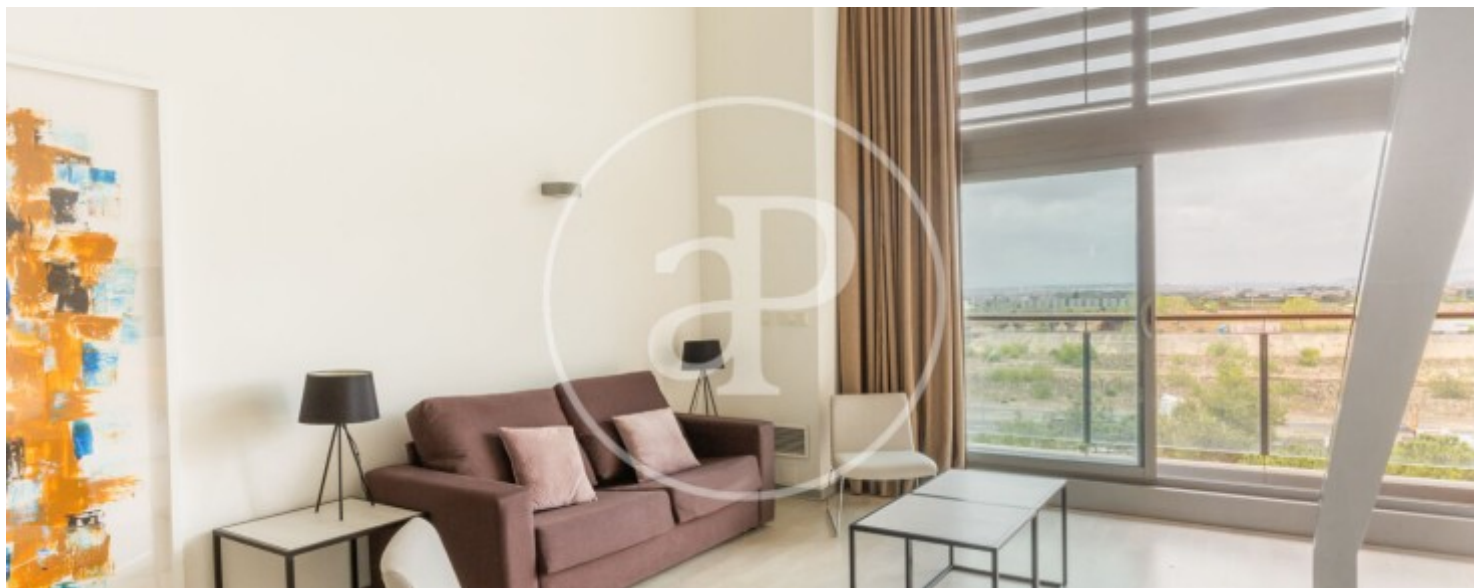
Destaca por su concepto de espacio abierto, con techos altos que realzan la sensación de amplitud y grandes ventanales que inundan el ambiente con abundante luz natural. Con una superficie total de 90,1m<sup>2</sup>, distribuidos en dos niveles, este loft ofrece un estilo de vida moderno y confortable. Además, incluye una plaza de garaje para mayor comodidad. El Loft no tiene tabiques divisorios, es diáfano, de ese modo puedes hacerlo a tu gusto con tabiques modulares realizando alguna compartimentación en el interior para marcar

ambientes a tu gusto. Dispone de puerta acorazada, aislamiento térmico y acústico y climatización frío y calor. El suelo es de parquet. Estética minimalista. Ideal para inversores, se vende con inquilino, tiene una rentabilidad de un 9%. Se vende a cuerpo cierto. Al entrar encontramos un espectacular espacio que sería la zona de comedor con balcón y cocina americana. Tiene un baño completo. En la parte del altillo tenemos un amplio dormitorio y vestidor. Si desea obtener más información o concertar una...

**Contacta con nosotros,**  
estaremos encantados de atenderte,  
para ofrecerte más detalles e información.

Patraix, Valencia

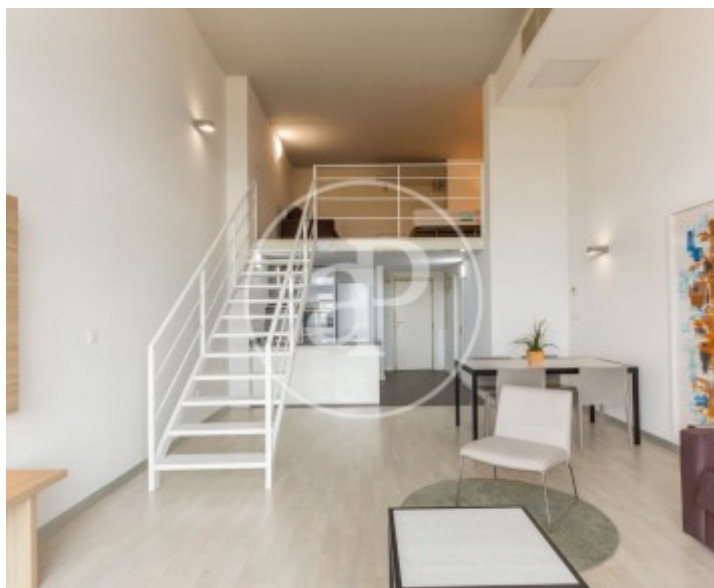
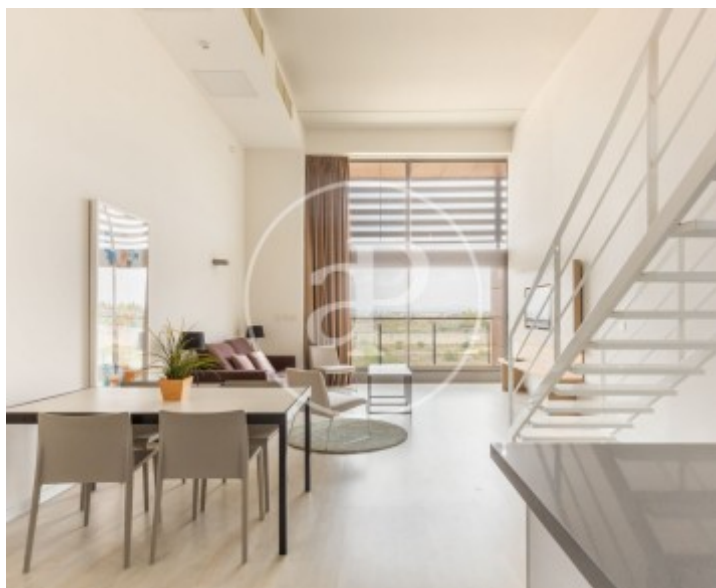
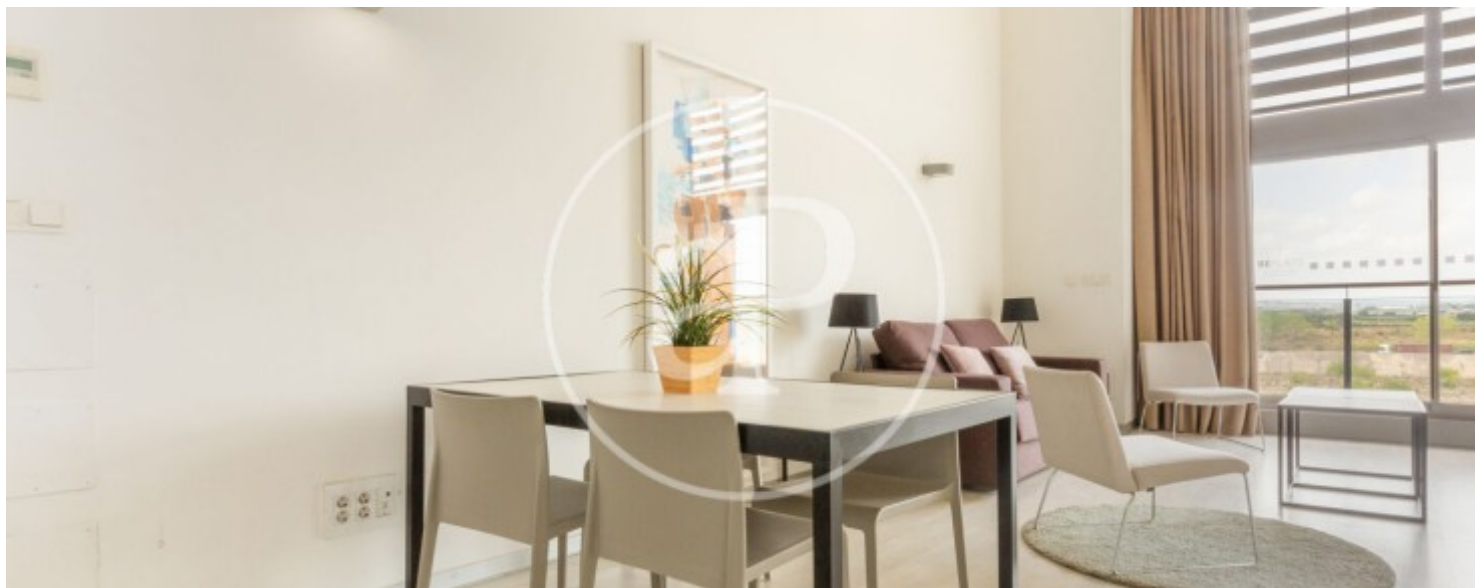
REF. VV2410049





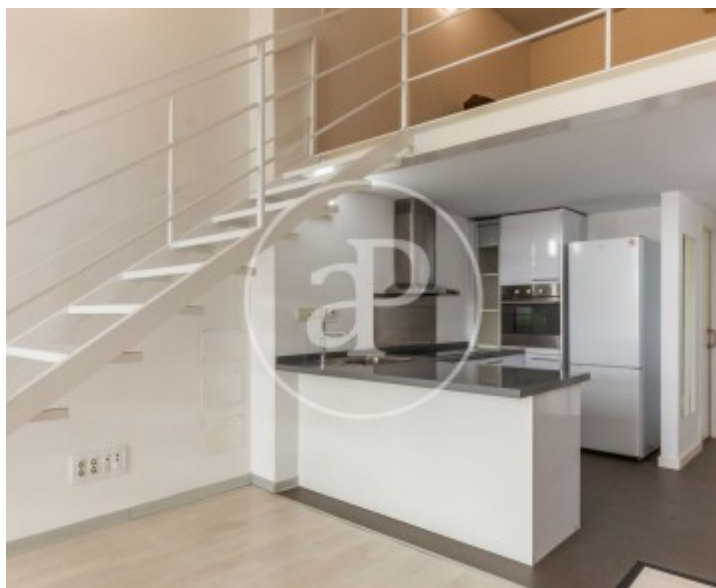
Patraix, Valencia

REF. VV2410049



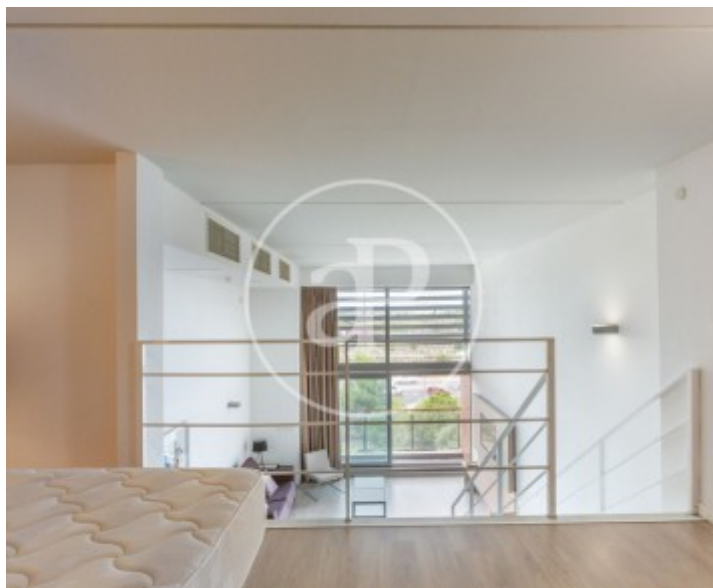
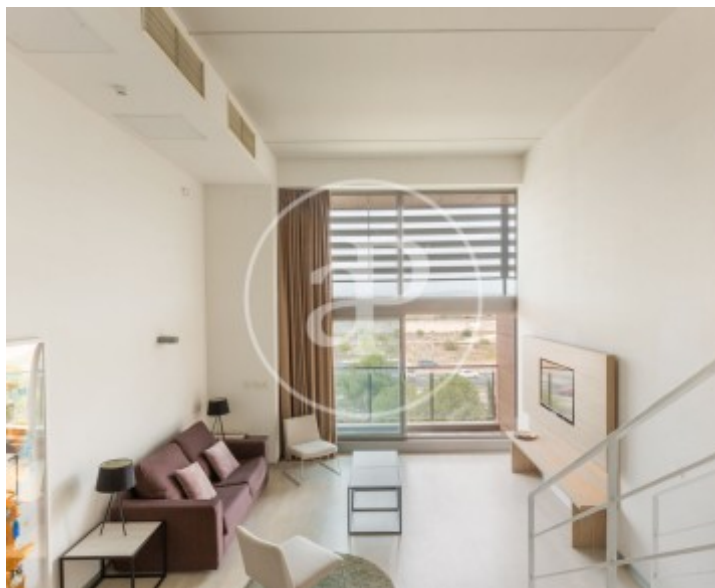
Patraix, Valencia

REF. VV2410049



Patraix, Valencia

REF. VV2410049



Los datos de cada inmueble no son parte de una oferta o contrato. No debe considerar exactos o factuales las declaraciones hechas por aProperties, verbalmente o por escrito, respecto del inmueble, el estado en que se encuentra o su valor. Las fotografías sólo muestran partes determinadas del inmueble tal y como eran en el momento que se tomaron. Las áreas, dimensiones y las distancias que se proporcionan sólo son aproximadas y deben ser comprobadas por el cliente. Las imágenes generadas por ordenador solo son una indicación de la posible apariencia del inmueble, y pueden cambiar en cualquier momento. La información respecto a un inmueble es susceptible de cambiar en cualquier momento.

Para **más información** o  
para concertar una cita

[apropertiesvalencia@aproperties.es](mailto:apropertiesvalencia@aproperties.es)  
Tel: 96 128 59 65  
[www.aproperties.es](http://www.aproperties.es)