

Patraix, Valencia

REF. VV2606049

# Loft en venta en Patraix

## Características

- ✓ Vistas
- ✓ Amueblado
- ✓ Terraza
- ✓ Ascensor
- ✓ Calefacción
- ✓ AACC
- ✓ Piscina
- ✓ Conserje

Precio

**255.000 €**

Superficie  
**78 m<sup>2</sup>**

Dormitorio  
**1**

Baños  
**2**



aProperties presenta una extraordinaria oportunidad de inversión en este moderno loft con terraza en primera planta, ubicado estratégicamente junto al Centro Comercial Gran Turia, en el vibrante barrio de Patraix. Este loft destaca por su diseño de espacio abierto y su estilo minimalista, que en conjunto ofrecen una sensación de amplitud única. Con techos altos y ventanales que permiten una entrada generosa de luz natural, el espacio resulta luminoso y acogedor, potenciando el ambiente moderno y confortable. Con una superficie total de 100 m<sup>2</sup> distribuidos en dos niveles, este loft presenta una disposición diáfana sin tabiques fijos, lo que permite personalizarlo a gusto del comprador mediante tabiques modulares que definan distintos ambientes. La

planta baja incluye un pequeño distribuidor que conduce al área de cocina americana, comedor, salón y terraza. Además, en esta planta se encuentran un aseo y un baño completo. En el altillo, el dormitorio principal y un amplio vestidor completan el espacio, ofreciendo privacidad sin perder la esencia abierta del loft. La terraza es uno de los mayores atractivos de la propiedad, con suficiente espacio para amueblarla con sofás, una mesa para comidas al aire libre, e incluso una zona de barbacoa. Este espacio se convierte en el lugar perfecto para...

**Contacta con nosotros,**  
estaremos encantados de atenderte,  
para ofrecerte más detalles e información.

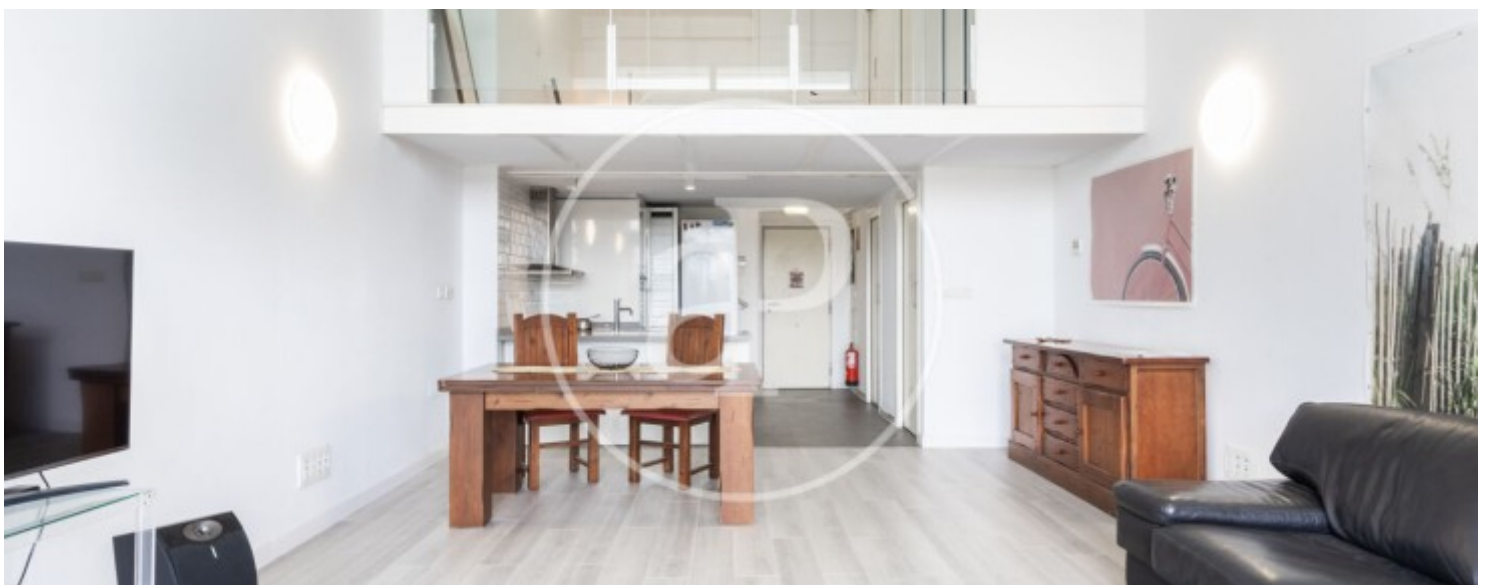
Patraix, Valencia

REF. VV2606049



Patraix, Valencia

REF. VV2606049



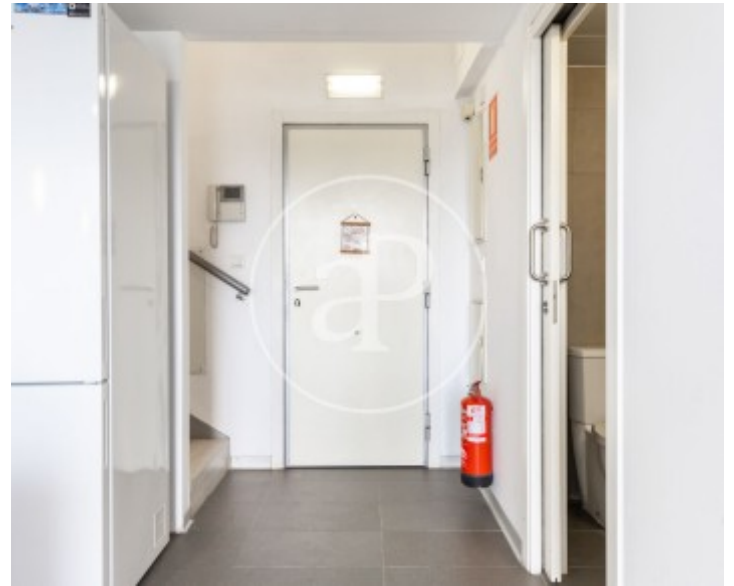
Patraix, Valencia

REF. VV2606049



Patraix, Valencia

REF. VV2606049



Los datos de cada inmueble no son parte de una oferta o contrato. No debe considerar exactos o factuales las declaraciones hechas por aProperties, verbalmente o por escrito, respecto del inmueble, el estado en que se encuentra o su valor. Las fotografías sólo muestran partes determinadas del inmueble tal y como eran en el momento que se tomaron. Las áreas, dimensiones y las distancias que se proporcionan sólo son aproximadas y deben ser comprobadas por el cliente. Las imágenes generadas por ordenador solo son una indicación de la posible apariencia del inmueble, y pueden cambiar en cualquier momento. La información respecto a un inmueble es susceptible de cambiar en cualquier momento.

Para **más información** o  
para concertar una cita

[apropertiesvalencia@aproperties.es](mailto:apropertiesvalencia@aproperties.es)  
Tel: 96 128 59 65  
[www.aproperties.es](http://www.aproperties.es)