



Patraix, Valencia

REF. AV2110044

# Loft en alquiler en Patraix

## Características

Superficie  
**72 m<sup>2</sup>**

Dormitorio  
**1**

Baño  
**1**

- ✓ Vistas
- ✓ Calefacción
- ✓ Amueblado
- ✓ AACC
- ✓ Terraza
- ✓ Ascensor
- ✓ Vigilancia
- ✓ Conserje
- ✓ Tiene parking

Precio

**750 €**



## DISPONIBLE A PARTIR DEL 1 NOVIEMBRE.

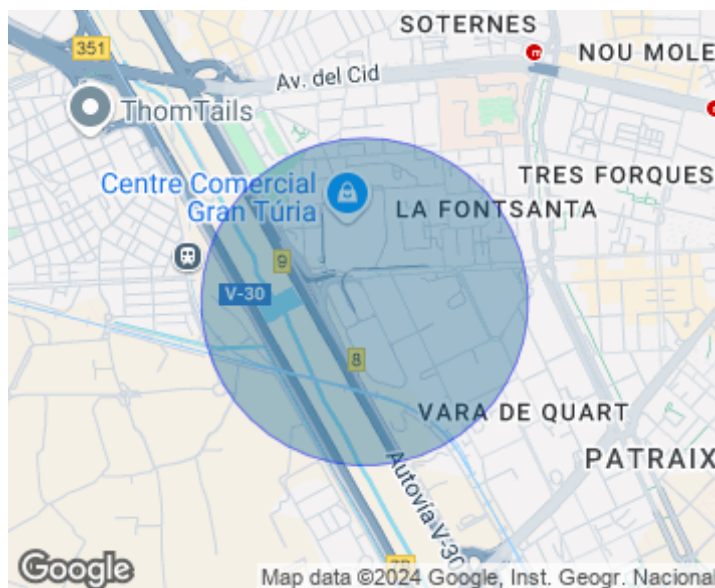
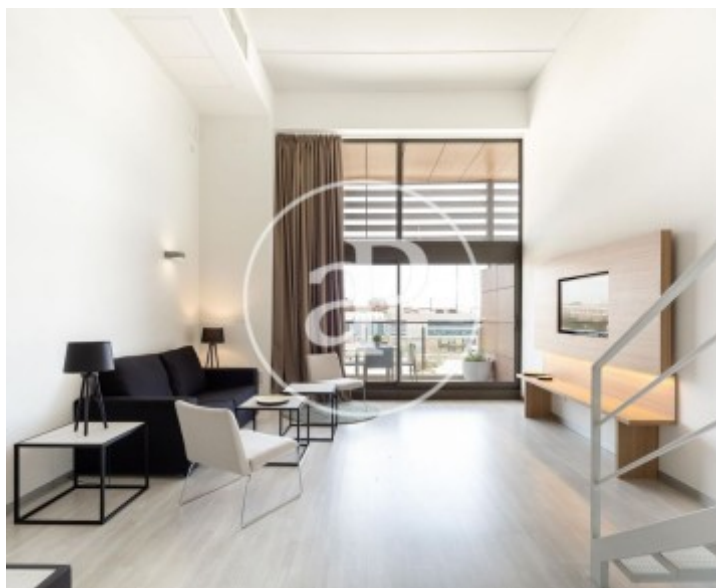
Ubicado en zona de expansión, en el complejo residencial Ciudad Gran Turia, se encuentra este precioso dúplex tipo Loft en planta baja con 85m<sup>2</sup> repartidos en dos alturas. La vivienda está completamente amueblada con muebles de diseño y guardando una línea vanguardista, con líneas blancas y neutras. La planta baja la compone un cuarto de baño con ducha, cocina completamente equipada integrada en el salón que nos da acceso a una amplia terraza. Con los techos altos tenemos gran luminosidad y espacio. En la planta primera se encuentra el dormitorio con cama de

matrimonio. La vivienda completamente amueblada, siendo todos los muebles de diseño, tiene suelos de parquet, television de plasma, wifi, varios sofás (sofa/cama), calefacción y aire acondicionado e incluye plaza de aparcamiento. La zona está consolidada y dispone de todos los servicios. Muy cerca del centro comercial Gran Turia con todo tipo de comercios, cines, supermercado. Con buen acceso a la autovía V30, a 8km del Aeropuerto de Valencia y a 10 minutos del centro de Valencia. Si lo que busca es un diseño moderno en un entorno tranquilo este piso le...

**Contacta con nosotros,**  
estaremos encantados de atenderte,  
para ofrecerte más detalles e información.

Patraix, Valencia

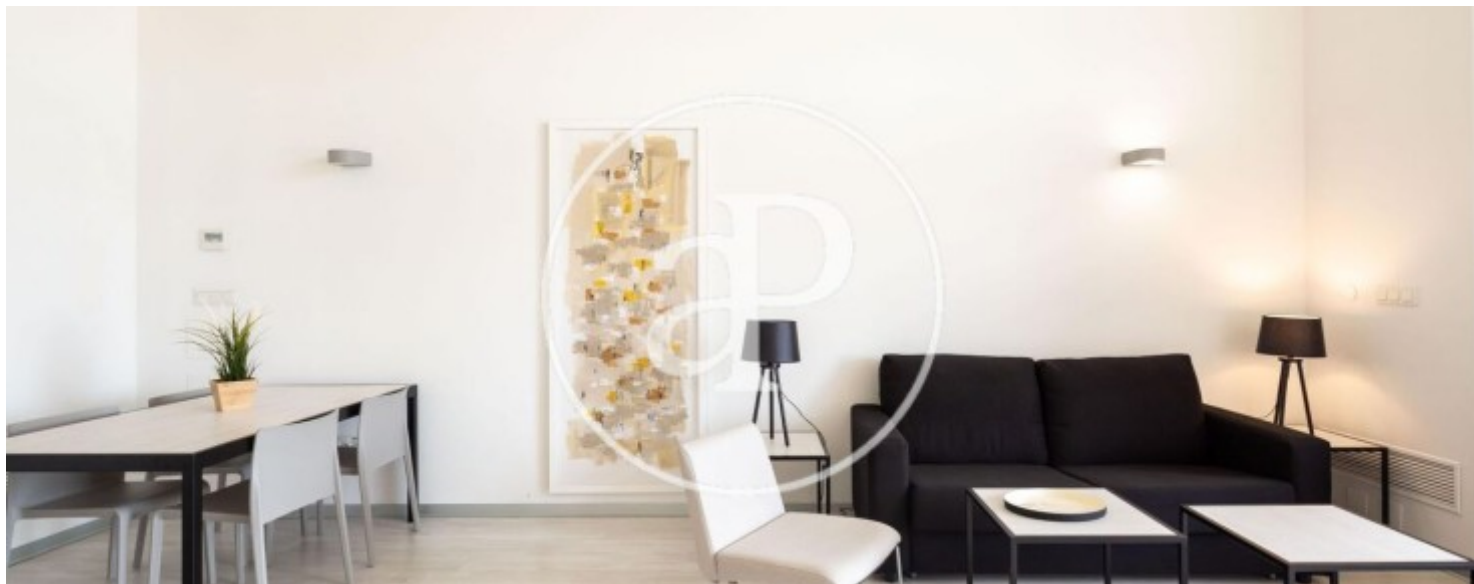
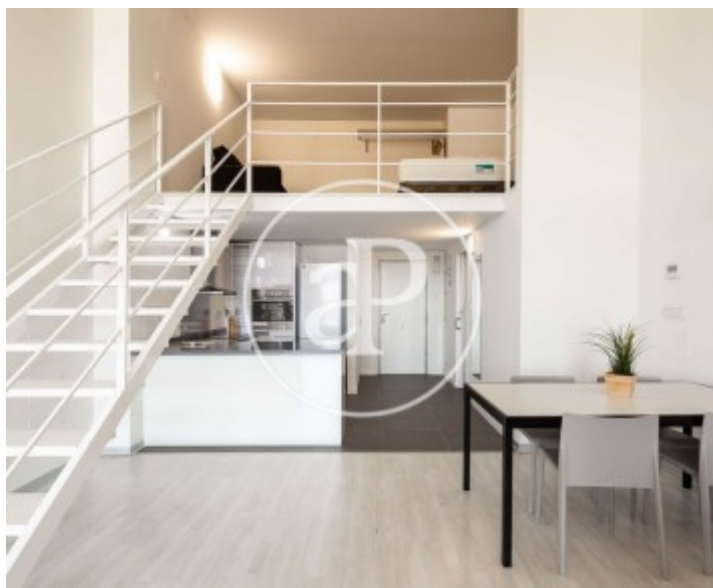
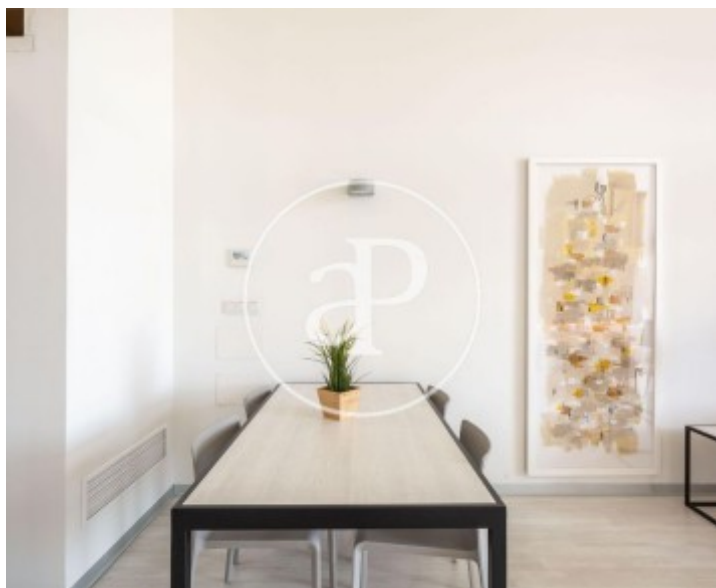
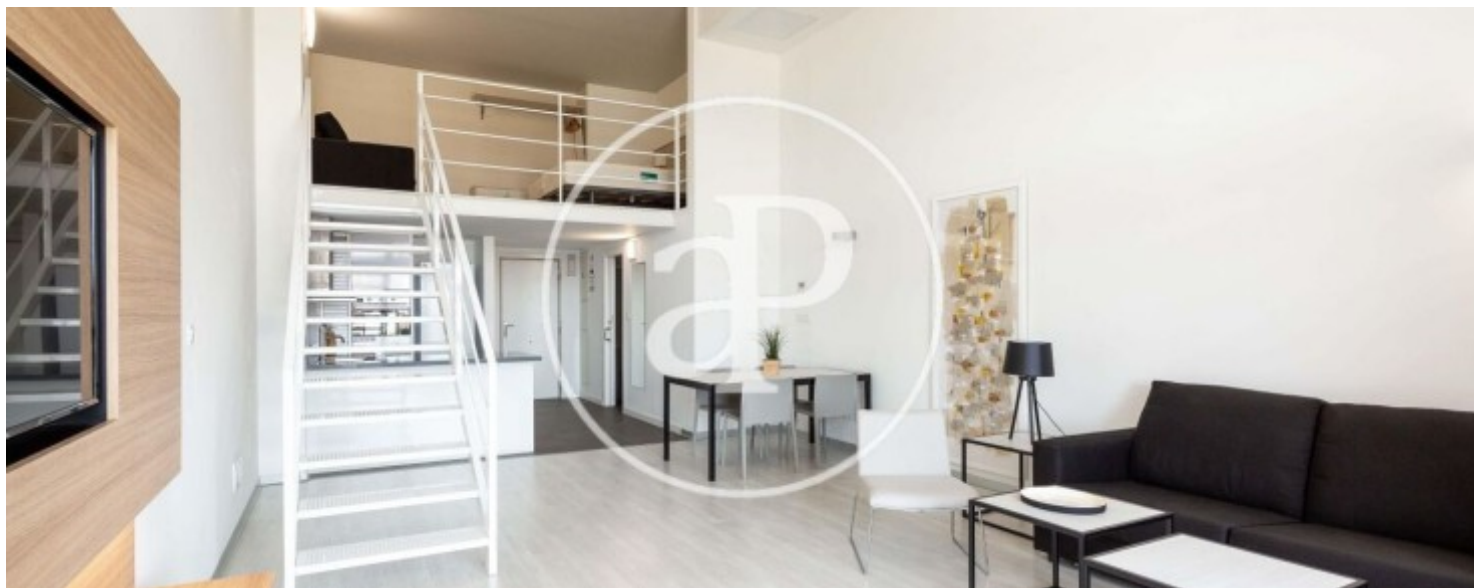
REF. AV2110044





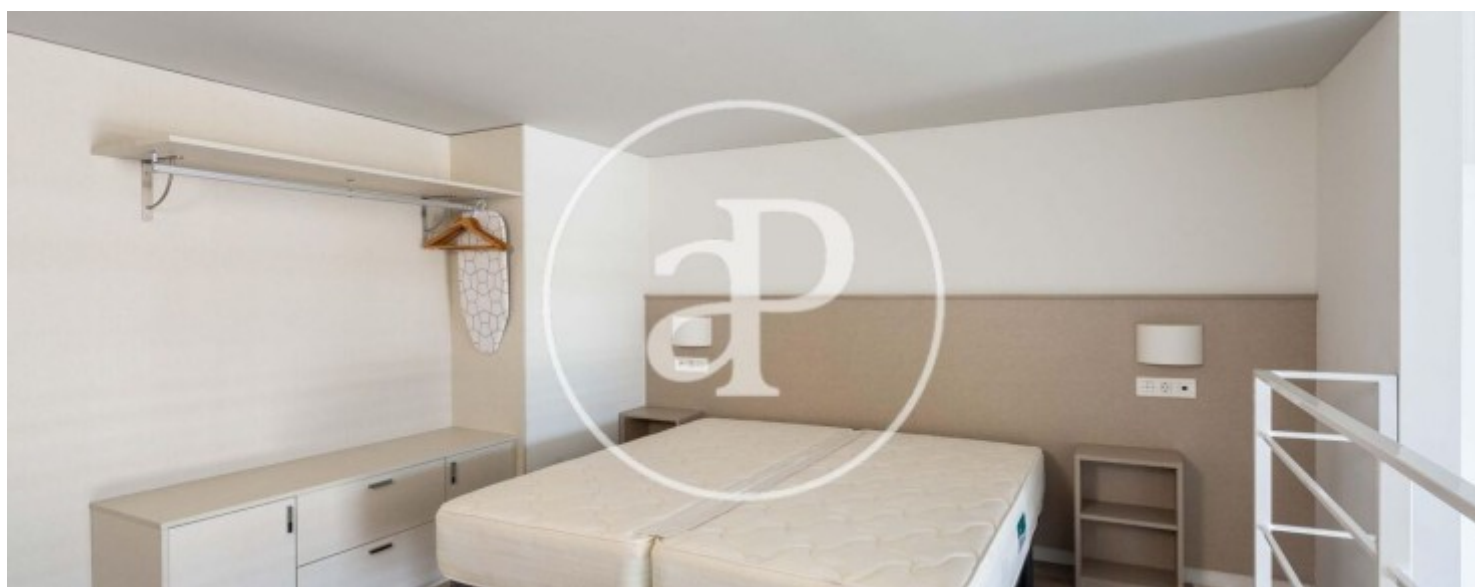
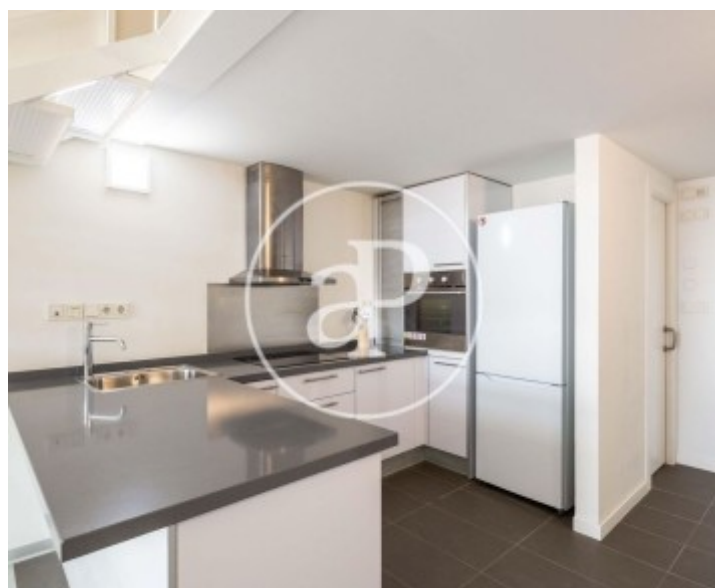
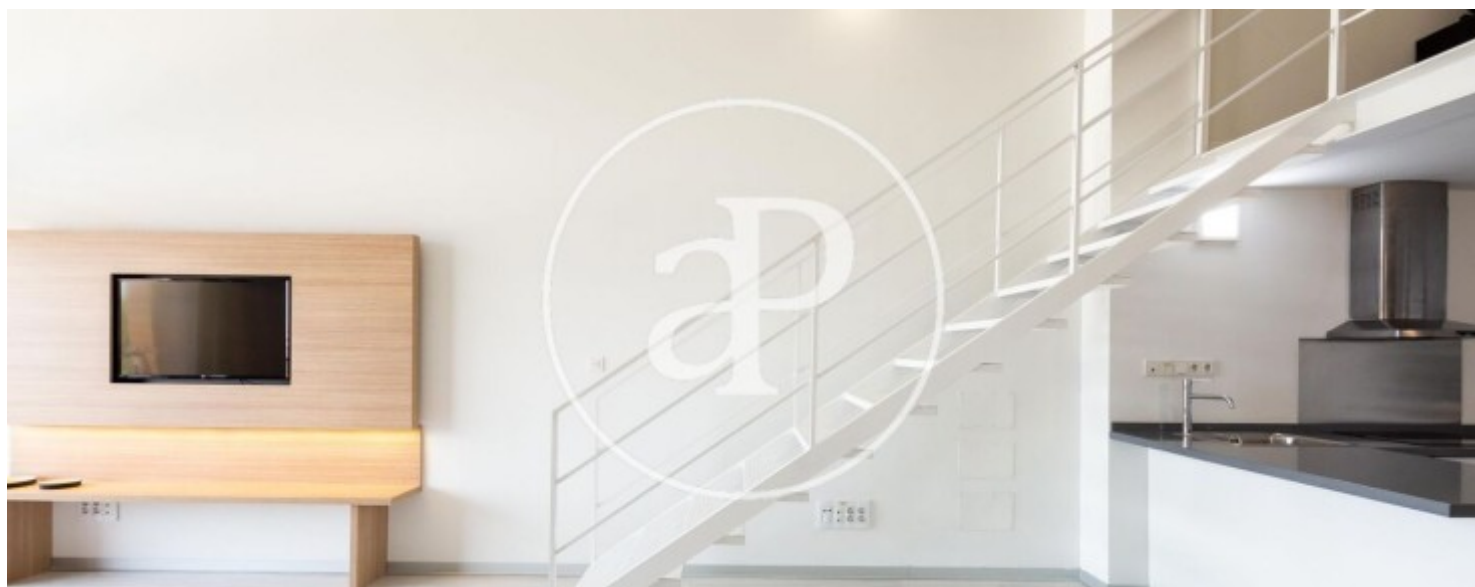
Patraix, Valencia

REF. AV2110044



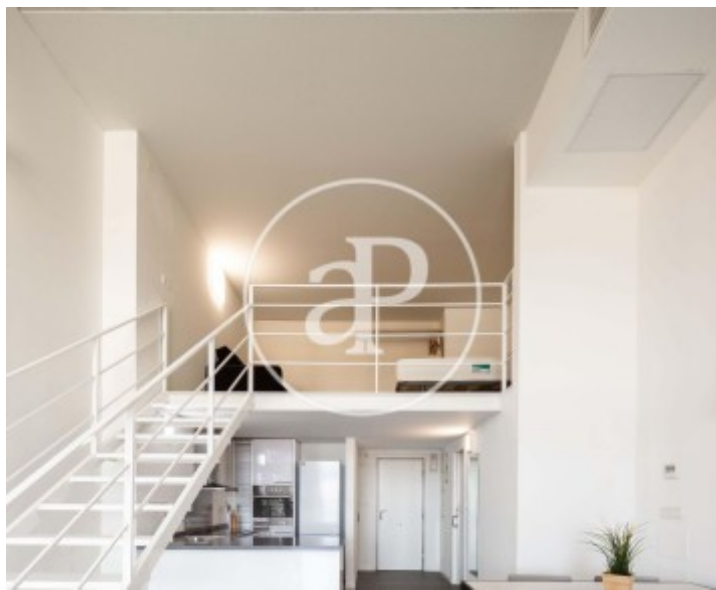
Patraix, Valencia

REF. AV2110044



Patraix, Valencia

REF. AV2110044



Los datos de cada inmueble no son parte de una oferta o contrato. No debe considerar exactos o factuales las declaraciones hechas por aProperties, verbalmente o por escrito, respecto del inmueble, el estado en que se encuentra o su valor. Las fotografías sólo muestran partes determinadas del inmueble tal y como eran en el momento que se tomaron. Las áreas, dimensiones y las distancias que se proporcionan sólo son aproximadas y deben ser comprobadas por el cliente. Las imágenes generadas por ordenador solo son una indicación de la posible apariencia del inmueble, y pueden cambiar en cualquier momento. La información respecto a un inmueble es susceptible de cambiar en cualquier momento.

Para **más información** o  
para concertar una cita

[apropertiesvalencia@aproperties.es](mailto:apropertiesvalencia@aproperties.es)  
Tel: 96 128 59 65  
[www.aproperties.es](http://www.aproperties.es)