

Nou Campanar, Valencia

REF. VV1905033

Espectacular vivienda en residencial Nou Campanar

Características

- ✓ Vistas
- ✓ Trastero
- ✓ Terraza
- ✓ Piscina
- ✓ Ascensor
- ✓ Tiene parking
- ✓ Calefacción
- ✓ AACC
- ✓ Patio
- ✓ Gimnasio
- ✓ Conserje

Superficie
181 m²

Dormitorios
4

Baños
3



Precio
395.000 €

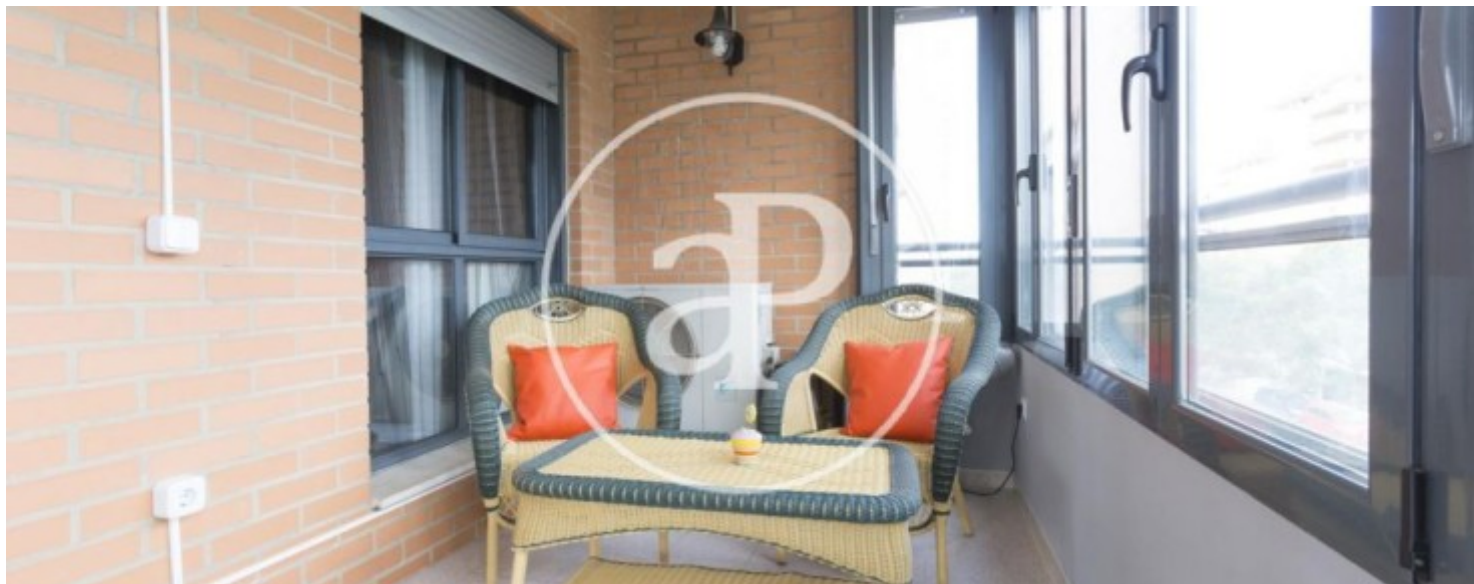
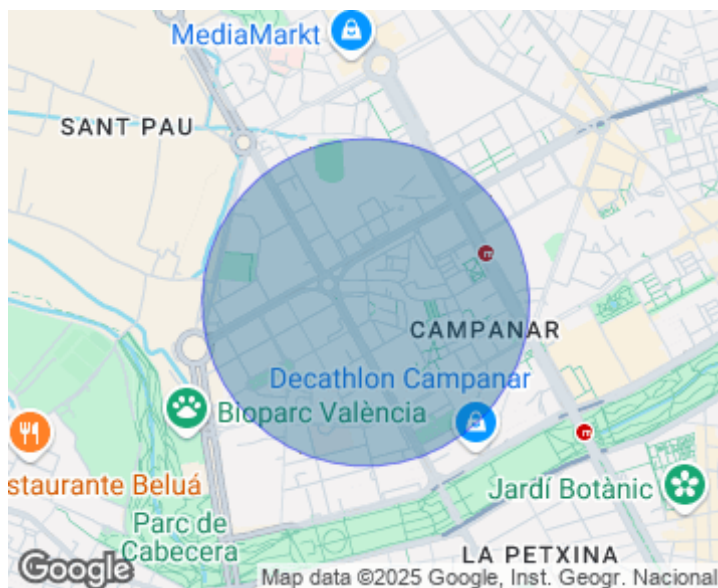
Aproproperties presenta esta gran vivienda con cuatro dormitorios dobles armarios empotrados, dos baños completos, aseo, salón comedor, amplia cocina office con galería y gran terraza esquinera. El acceso a la vivienda es através de un gran recibidor, desde cual se accede a la zona de día con un enorme salón comedor con acceso a una enorme terraza y una cocina office con espacio de mesa y galería, también nos encontramos con un baño de cortesía. Por otro lado, accedemos a la zona de dormitorios y baños, disponemos de cuatro habitaciones dobles exteriores y la habitación principal con cuarto de baño incorporado. Los suelos de la vivienda son de terrazo y

gres en zonas húmedas. Gran cantidad de armarios empotrados en habitaciones y entrada (armario doble). Zona de vestidor en habitación principal. Dispone de aire acondicionado por split en todas las estancias de la casa. La terraza dispone de dos orientaciones y está totalmente acristalada. Vivienda en perfecto estado de conservación. Vivienda ubicada en una zona residencial que consta de dos piscinas, parque infantil, dos pistas de pádel, club social, gimnasio y conserje. Con todos los servicios muy cercanos tales como centros sanitarios, paradas de...

Contacta con nosotros,
estaremos encantados de atenderte,
para ofrecerte más detalles e información.

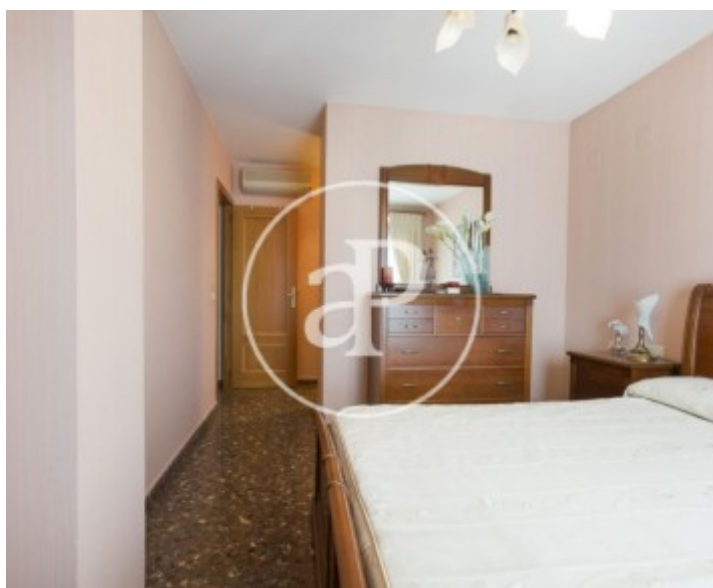
Nou Campanar, Valencia

REF. VV1905033



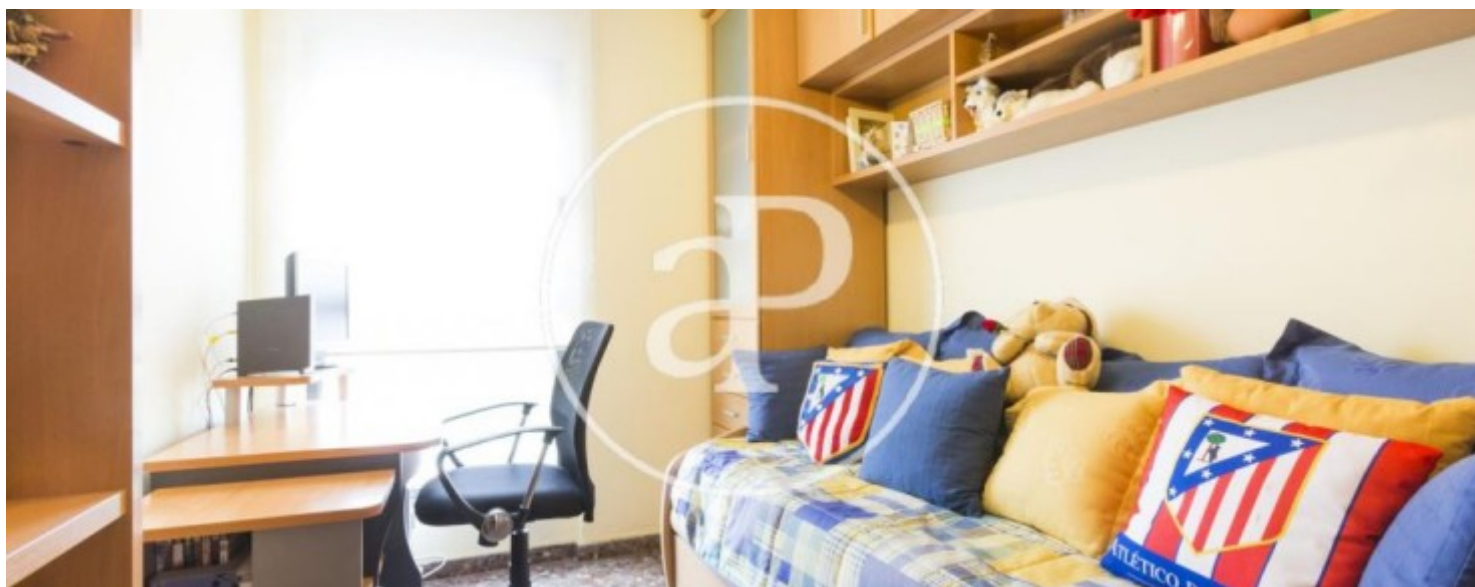
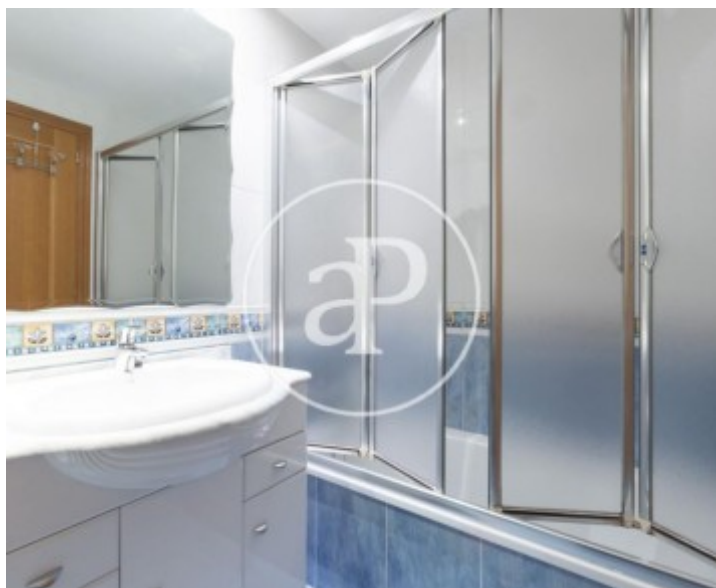
Nou Campanar, Valencia

REF. VV1905033



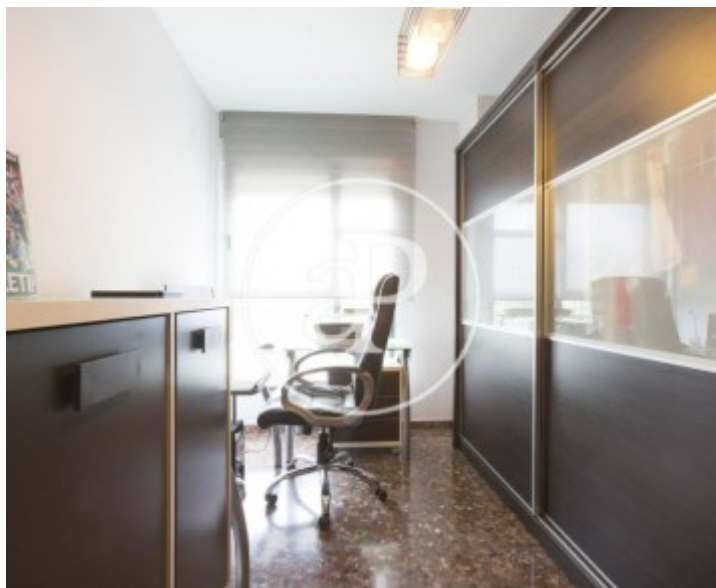
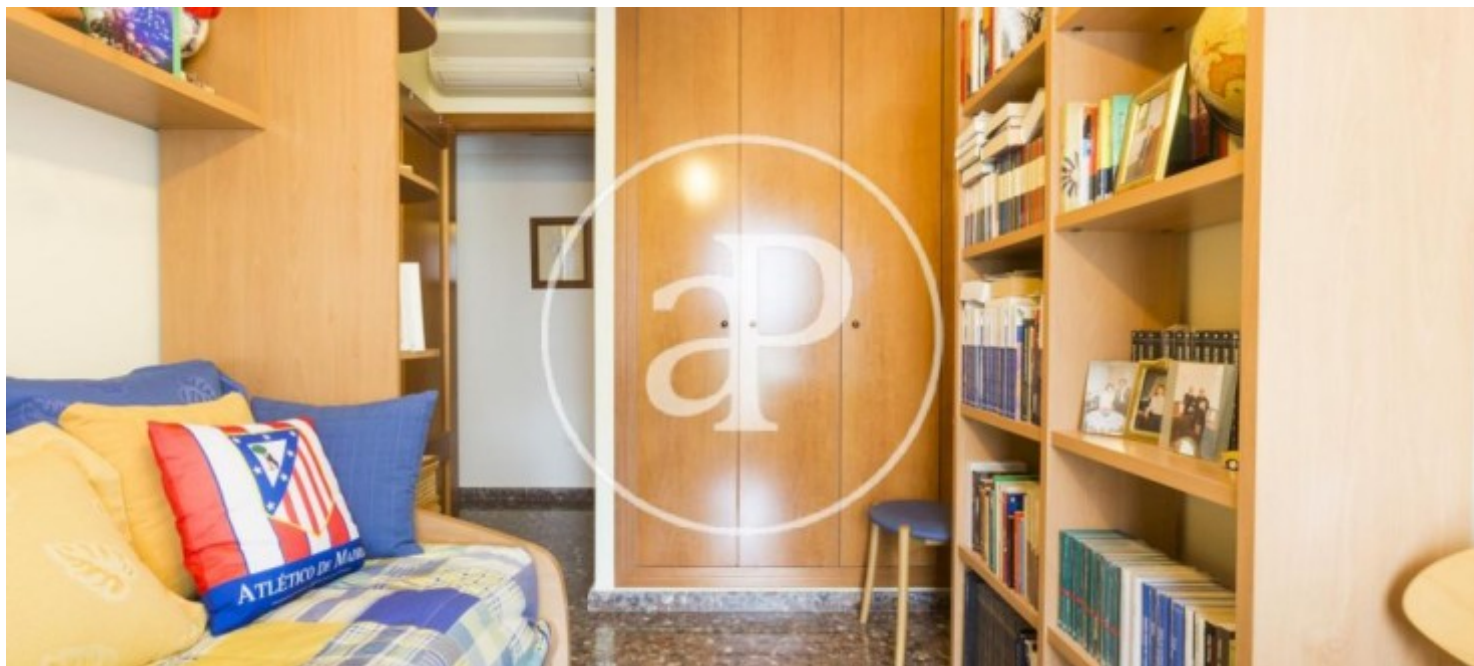
Nou Campanar, Valencia

REF. VV1905033



Nou Campanar, Valencia

REF. VV1905033



Los datos de cada inmueble no son parte de una oferta o contrato. No debe considerar exactos o factuales las declaraciones hechas por aProperties, verbalmente o por escrito, respecto del inmueble, el estado en que se encuentra o su valor. Las fotografías sólo muestran partes determinadas del inmueble tal y como eran en el momento que se tomaron. Las áreas, dimensiones y las distancias que se proporcionan sólo son aproximadas y deben ser comprobadas por el cliente. Las imágenes generadas por ordenador solo son una indicación de la posible apariencia del inmueble, y pueden cambiar en cualquier momento. La información respecto a un inmueble es susceptible de cambiar en cualquier momento.

Para **más información** o
para concertar una cita

apropertiesvalencia@aproperties.es
Tel: 96 128 59 65
www.aproperties.es