

Nou Benicalap, Valencia

REF. VV2404050

# Piso en venta en Nou Benicalap

## Características

- ✓ Vistas
- ✓ Trastero
- ✓ Patio
- ✓ Tiene parking
- ✓ Calefacción
- ✓ AACC
- ✓ Ascensor

Superficie  
**136 m<sup>2</sup>**

Dormitorios  
**3**

Baños  
**2**

Precio  
**300.000 €**



**aProperties les presenta esta magnífica vivienda en residencial de tres dormitorios, 136 m<sup>2</sup> (según catastro), ubicada en uno de los residenciales más solicitados de Valencia.**

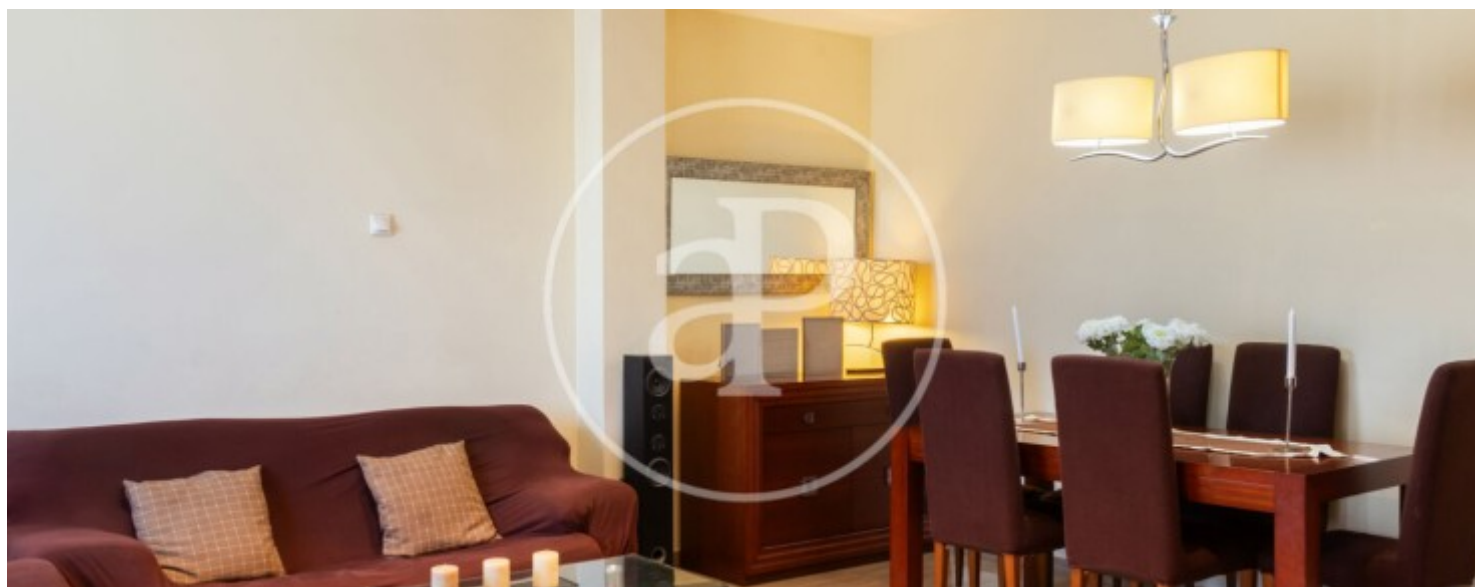
La vivienda, completamente exterior y extraordinariamente luminosa con vistas a un parque y zonas comunes, se distribuye en un formato cuadrado sin pasillos, proporcionando un diseño eficiente y funcional. Al ingresar por el hall de entrada, se accede a la zona de día, que incluye un amplio y luminoso salón y una cocina independiente totalmente equipada con galería, tres habitaciones amplias con armarios empotrados y dos amplios cuartos de

baño, uno de ellos integrado en una de las habitaciones en formato suite de mármol travertino y bañera hidromasaje. La vivienda cuenta con suelos de mármol aire acondicionado por conductos y cristales climalit con puente térmico y acústico. En el precio esta incluida una plazas de garaje y dos trasteros, opcional otra plaza de garaje con un trastero (35.000€). La urbanización, que se distingue por sus cuidadas áreas verdes, cuenta con un magnífico jardín de zonas comunes creando un entorno idílico para...

**Contacta con nosotros,**  
estaremos encantados de atenderte,  
para ofrecerte más detalles e información.

Nou Benicalap, Valencia

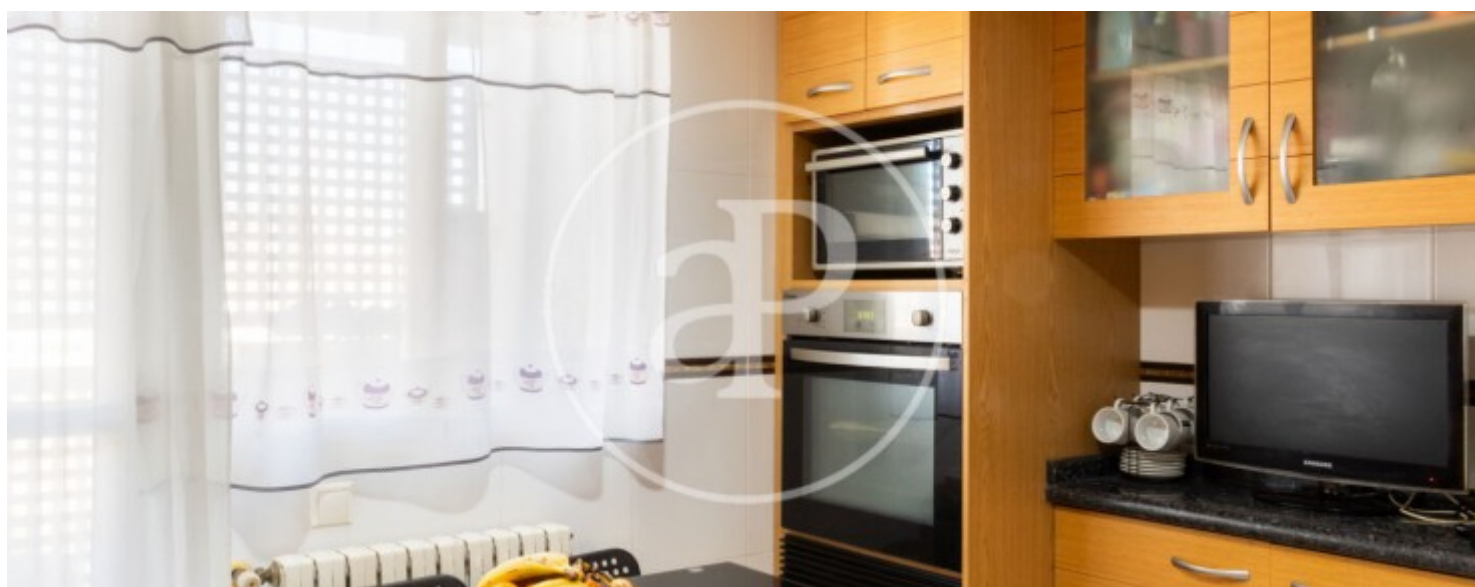
REF. VV2404050





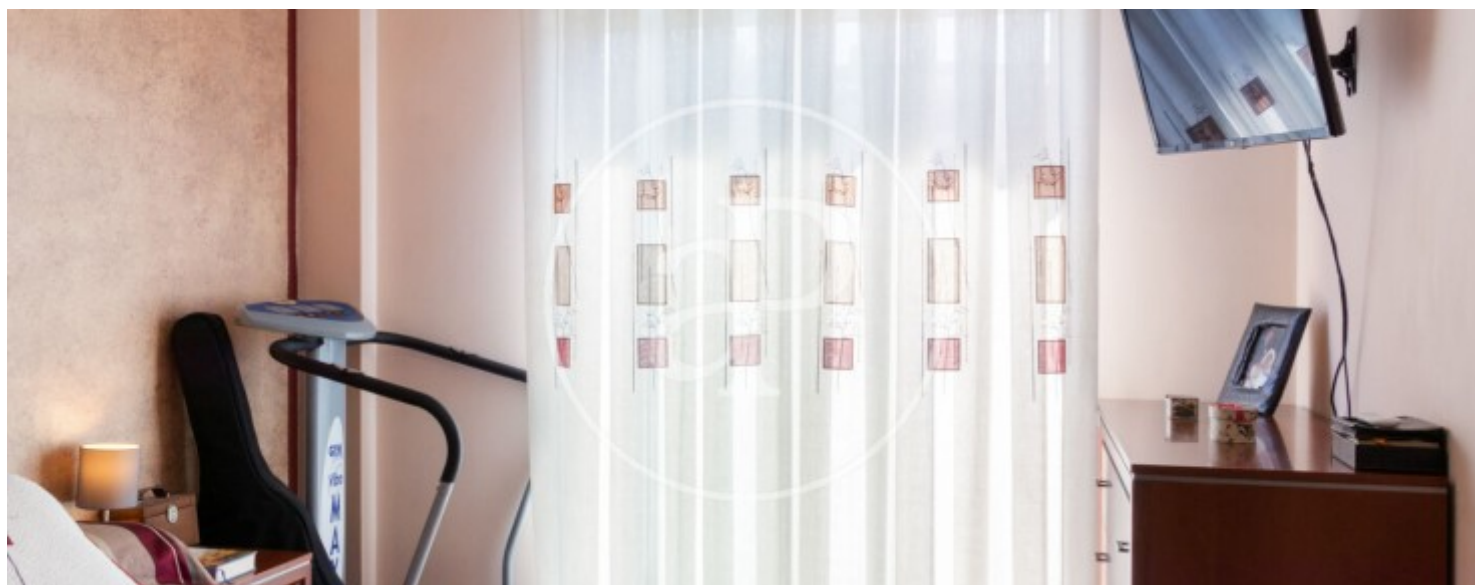
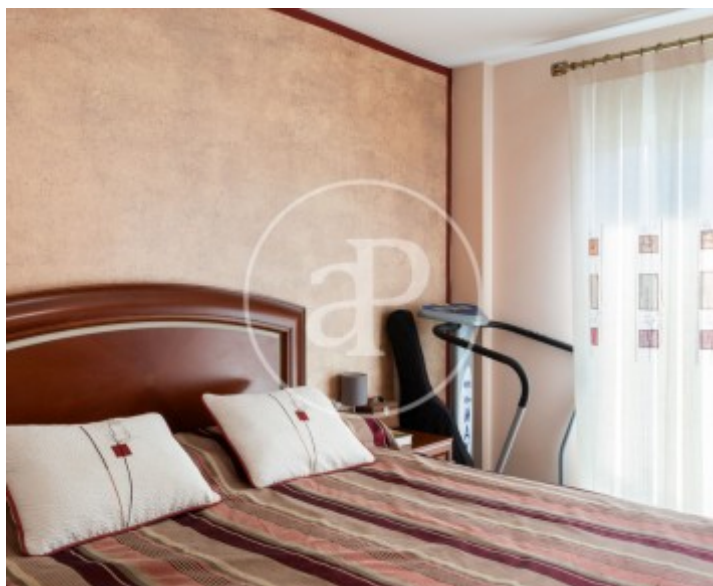
Nou Benicalap, Valencia

REF. VV2404050



Nou Benicalap, Valencia

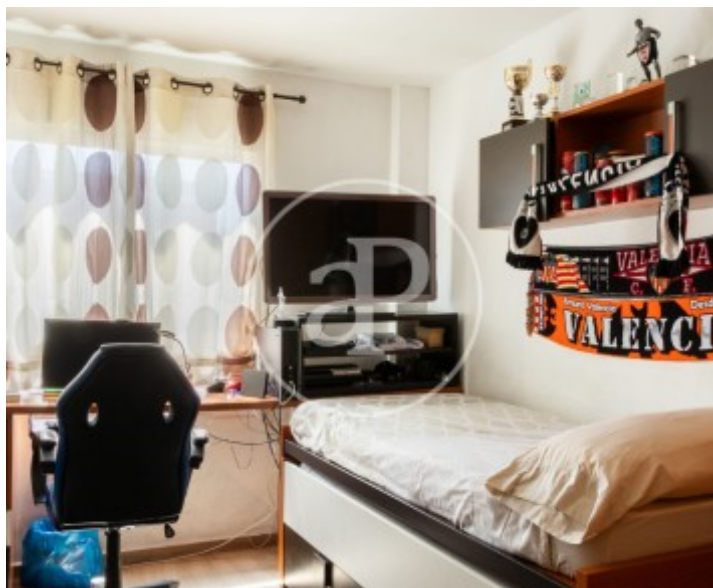
REF. VV2404050





Nou Benicalap, Valencia

REF. VV2404050



Los datos de cada inmueble no son parte de una oferta o contrato. No debe considerar exactos o factuales las declaraciones hechas por aProperties, verbalmente o por escrito, respecto del inmueble, el estado en que se encuentra o su valor. Las fotografías sólo muestran partes determinadas del inmueble tal y como eran en el momento que se tomaron. Las áreas, dimensiones y las distancias que se proporcionan sólo son aproximadas y deben ser comprobadas por el cliente. Las imágenes generadas por ordenador solo son una indicación de la posible apariencia del inmueble, y pueden cambiar en cualquier momento. La información respecto a un inmueble es susceptible de cambiar en cualquier momento.

Para **más información** o  
para concertar una cita

[apropertiesvalencia@aproperties.es](mailto:apropertiesvalencia@aproperties.es)  
Tel: 96 128 59 65  
[www.aproperties.es](http://www.aproperties.es)