

Na Rovella, Valencia

REF. AV2605021

# Piso en alquiler en Ciudad de las Artes y las Ciencias

## Características

Superficie

**96 m<sup>2</sup>**

Dormitorios

**3**

Baños

**2**

- ✓ AACC
- ✓ Ascensor
- ✓ Patio

Precio

**1.700 €**



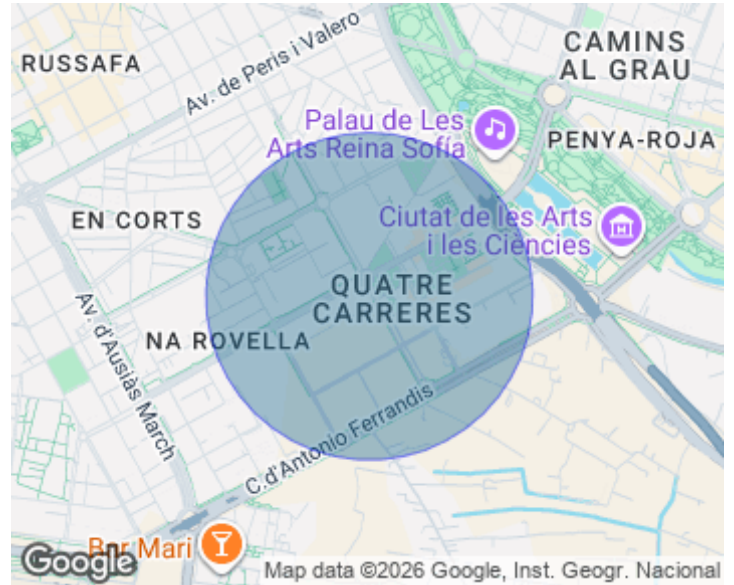
Desde aProperties Valencia presentamos esta excelente vivienda ubicada a pocos minutos de la Ciudad de las Artes y las Ciencias, en una zona consolidada, bien comunicada y altamente valorada por su calidad de vida. La propiedad destaca por su reciente reforma, su luminosidad y una distribución práctica y funcional. Dispone de 80 m<sup>2</sup> útiles distribuidos en 3 habitaciones y 2 baños completos, ofreciendo comodidad y amplitud para quienes buscan un hogar listo para entrar a vivir. Cuenta con una moderna cocina semiintegrada equipada con electrodomésticos a estrenar: horno, placa de cocina, nevera, lavadora y campana extractora. Además, los armarios empotrados aportan una excelente capacidad de almacenamiento y organización. Gracias a su

orientación sur y a sus vistas despejadas, la vivienda disfruta de abundante luz natural durante todo el día, creando ambientes cálidos y agradables. El salón dispone de aire acondicionado y toldo eléctrico para garantizar el máximo confort en cualquier época del año. La vivienda se alquila sin amueblar, permitiendo personalizar cada espacio según las necesidades y el estilo de sus futuros inquilinos. Situada en una 10.<sup>a</sup> planta exterior con ascensor y zona ajardinada, combina tranquilidad, altura y una excelente...

**Contacta con nosotros,**  
estaremos encantados de atenderte,  
para ofrecerte más detalles e información.

Na Rovella, Valencia

REF. AV2605021



Na Rovella, Valencia

REF. AV2605021



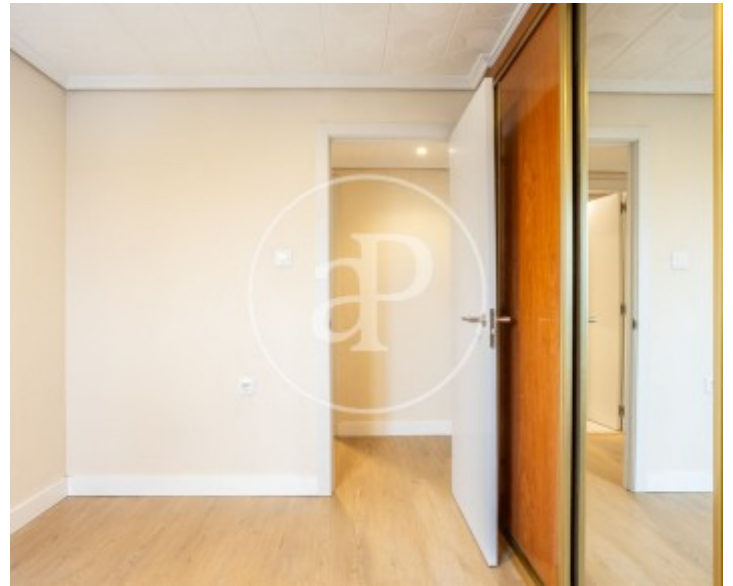
Na Rovella, Valencia

REF. AV2605021



Na Rovella, Valencia

REF. AV2605021



Los datos de cada inmueble no son parte de una oferta o contrato. No debe considerar exactos o factuales las declaraciones hechas por aProperties, verbalmente o por escrito, respecto del inmueble, el estado en que se encuentra o su valor. Las fotografías sólo muestran partes determinadas del inmueble tal y como eran en el momento que se tomaron. Las áreas, dimensiones y las distancias que se proporcionan sólo son aproximadas y deben ser comprobadas por el cliente. Las imágenes generadas por ordenador solo son una indicación de la posible apariencia del inmueble, y pueden cambiar en cualquier momento. La información respecto a un inmueble es susceptible de cambiar en cualquier momento.

Para **más información** o  
para concertar una cita

[apropertiesvalencia@aproperties.es](mailto:apropertiesvalencia@aproperties.es)  
Tel: 96 128 59 65  
[www.aproperties.es](http://www.aproperties.es)