

Monteolivete, Valencia

REF. VV2512022

Piso en venta en la Ciudad de las Artes y las Ciencias

Características

- ✓ Vistas
- ✓ Trastero
- ✓ Terraza
- ✓ Calefacción
- ✓ AACC
- ✓ Ascensor

Superficie
126 m²

Dormitorios
2

Baños
3

Precio
549.000 €



aProperties presenta esta espectacular vivienda reformada íntegramente, situada en una de las zonas más demandadas de Valencia, a pocos pasos de la Ciudad de las Artes y las Ciencias y del Jardín del Turia. Una propiedad única por su diseño, amplitud y luminosidad, ideal para quienes buscan un hogar moderno, confortable y listo para entrar a vivir. La vivienda ofrece 126 m² construidos, distribuidos de manera amplia y funcional. Dispone de un gran salón-comedor con salida directa a una terraza privada de 16 m² equipada con pérgola cubierta, un espacio perfecto para disfrutar del clima mediterráneo durante todo el año. La cocina, de estilo moderno, cuenta con excelentes acabados. Los dos dormitorios dobles destacan por su amplitud y

confort, con la posibilidad de habilitar fácilmente un tercer dormitorio. Los tres baños han sido renovados con materiales de alta calidad, aportando estilo y funcionalidad. La reforma integral realizada en 2023, junto con las mejoras llevadas a cabo en 2025, garantiza un estado impecable de la vivienda. Cuenta con carpintería exterior de altas prestaciones, aislamiento térmico y acústico, y aire acondicionado mediante splits en todas las estancias. Se entrega completamente amueblada y lista para entrar a vivir, e incluye un trastero. La ubicación es...

Contacta con nosotros,
estaremos encantados de atenderte,
para ofrecerte más detalles e información.

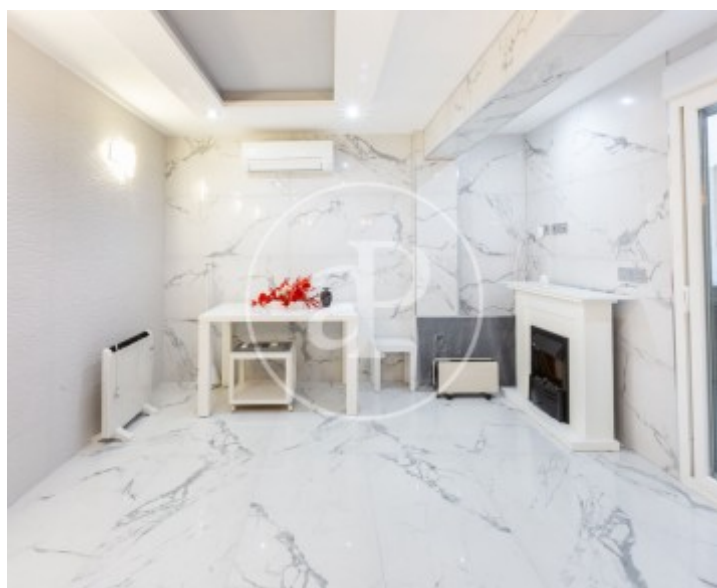
Monteolivete, Valencia

REF. VV2512022



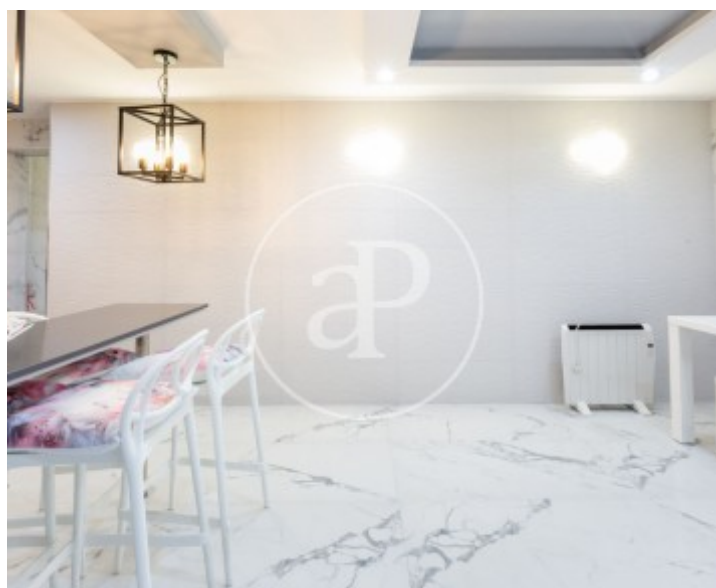
Monteolivete, Valencia

REF. VV2512022



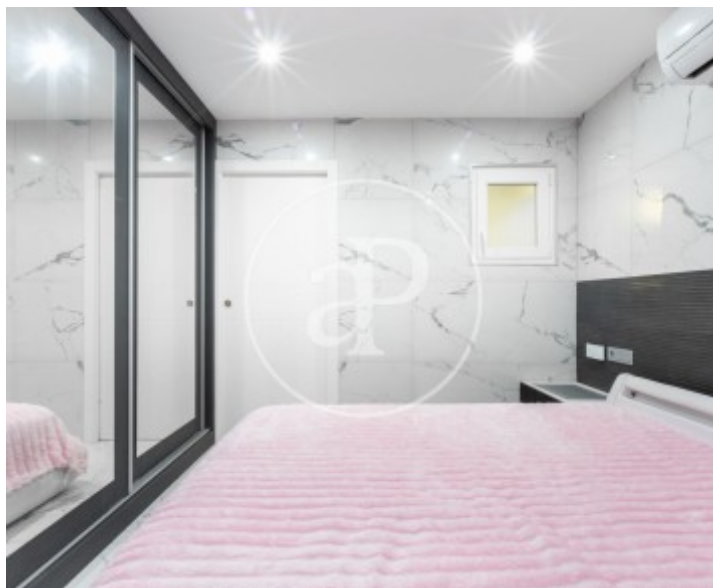
Monteolivete, Valencia

REF. VV2512022



Monteolivete, Valencia

REF. VV2512022



Los datos de cada inmueble no son parte de una oferta o contrato. No debe considerar exactos o factuales las declaraciones hechas por aProperties, verbalmente o por escrito, respecto del inmueble, el estado en que se encuentra o su valor. Las fotografías sólo muestran partes determinadas del inmueble tal y como eran en el momento que se tomaron. Las áreas, dimensiones y las distancias que se proporcionan sólo son aproximadas y deben ser comprobadas por el cliente. Las imágenes generadas por ordenador solo son una indicación de la posible apariencia del inmueble, y pueden cambiar en cualquier momento. La información respecto a un inmueble es susceptible de cambiar en cualquier momento.

Para **más información** o
para concertar una cita

apropertiesvalencia@aproperties.es
Tel: 96 128 59 65
www.aproperties.es